

翁源县翁城镇星光村李屋组地质灾害隐患 治理项目 招标控制价审核书

送审（建设）单位：翁源县翁城镇人民政府

原招标控制价编制单位：浙江宏正工程咨询集团有限公司

送审招标控制价金额（小写）：492,085.60 元

大写：肆拾玖万贰仟零捌拾伍元陆角整。

审核招标控制价金额（小写）：490,214.37 元

大写：肆拾玖万零贰佰壹拾肆元叁角柒分。

对比原招标控制价核增或核减（±）金额：-1,871.23 元

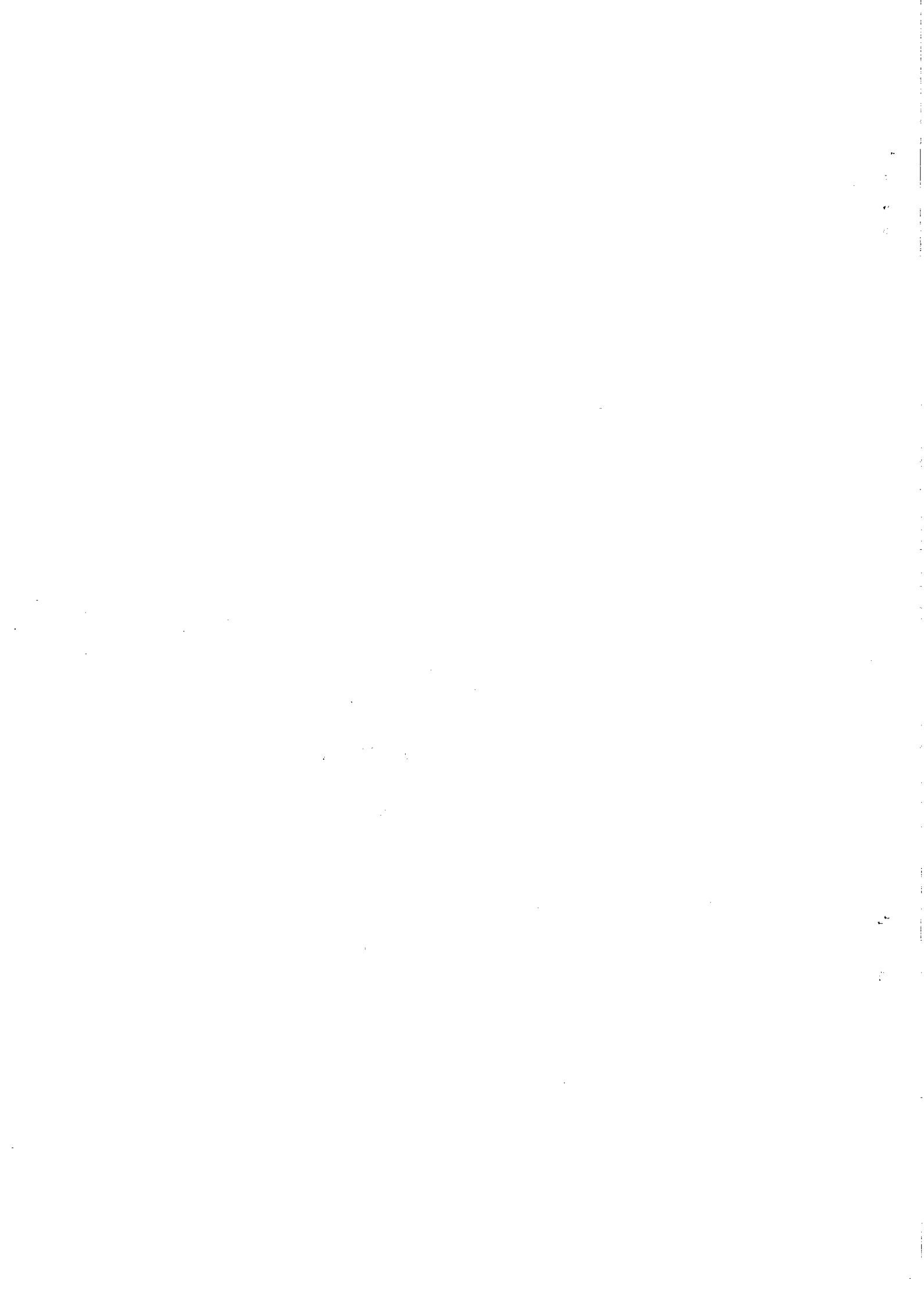
审核单位：广东省建筑工程监理有限公司（单位盖章）

审核人及证号：张雪莹（签字盖执业专用章）

复核人及证号：王志亮（签字盖执业专用章）

审核时间：2025年2月13日





翁源县翁城镇星光村李屋组地质灾害隐患治理项目

编制说明

一、工程概况：

1、本工程为翁源县翁城镇星光村李屋组地质灾害隐患治理项目。

2、工程范围：①市政工程

3、工程地点：翁源县翁城镇；

二、预算范围：

详见本招标控制价内分部分项表中工程数量及项目特征描述。

三、编制依据：

1.计算依据：（1）依据（GB50500—2013）国家标准《建设工程工程量清单计价规范》及（GB50856—2013）国家标准《通用安装工程工程量计算规范》；

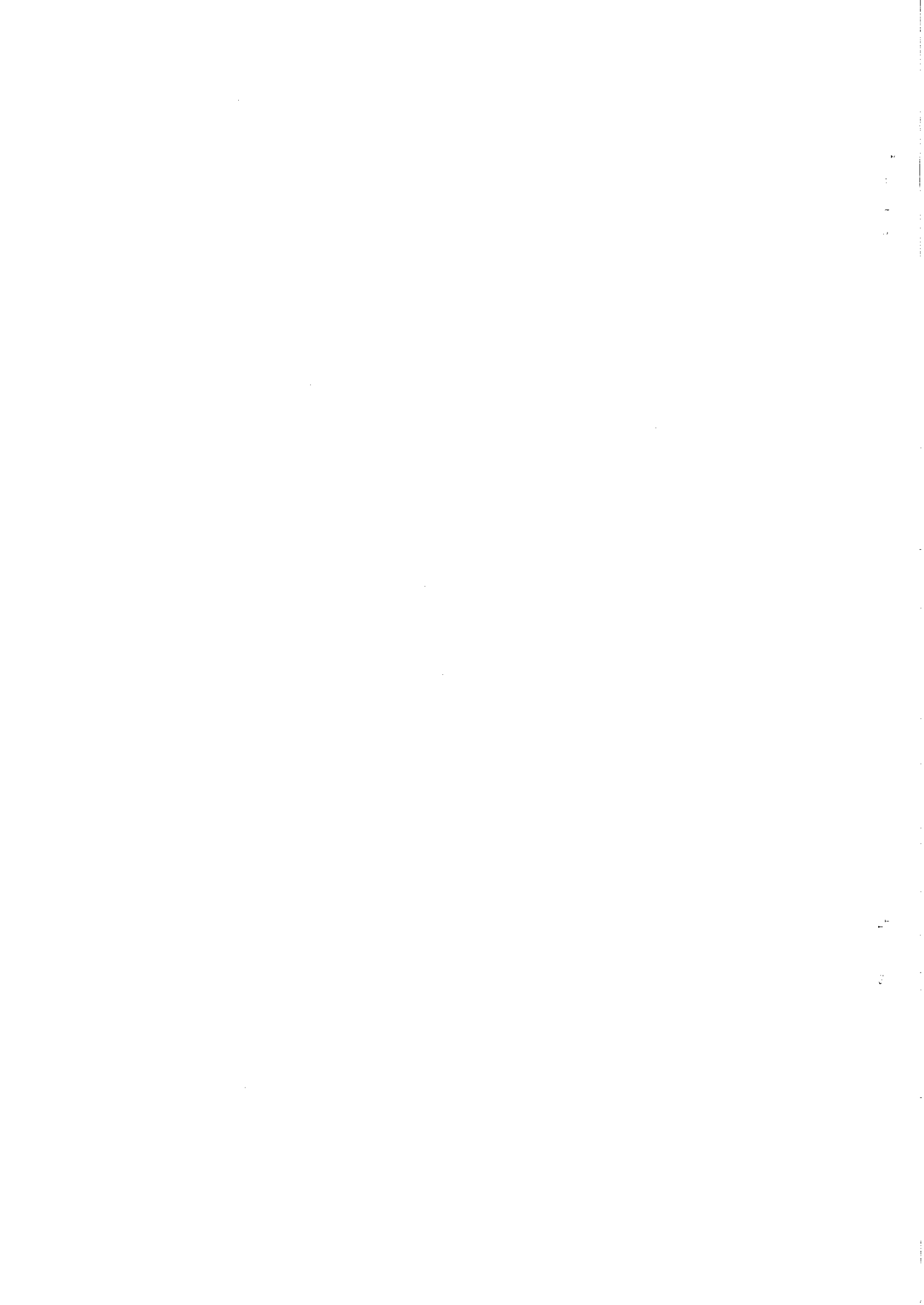
（2）依据《广东省房屋建筑与装饰工程综合定额（2018）》、《广东省通用安装工程综合定额（2018）》、《广东省市政工程综合定额（2018）》、《广东省园林绿化工程综合定额（2018）》，采用工程量清单计价办法(增值税)模式计算。

2.计量依据：根据浙江宏正工程咨询集团有限公司编制的计算书、翁源县翁城镇人民政府提供的图纸。

四、本预算中有关问题说明如下：

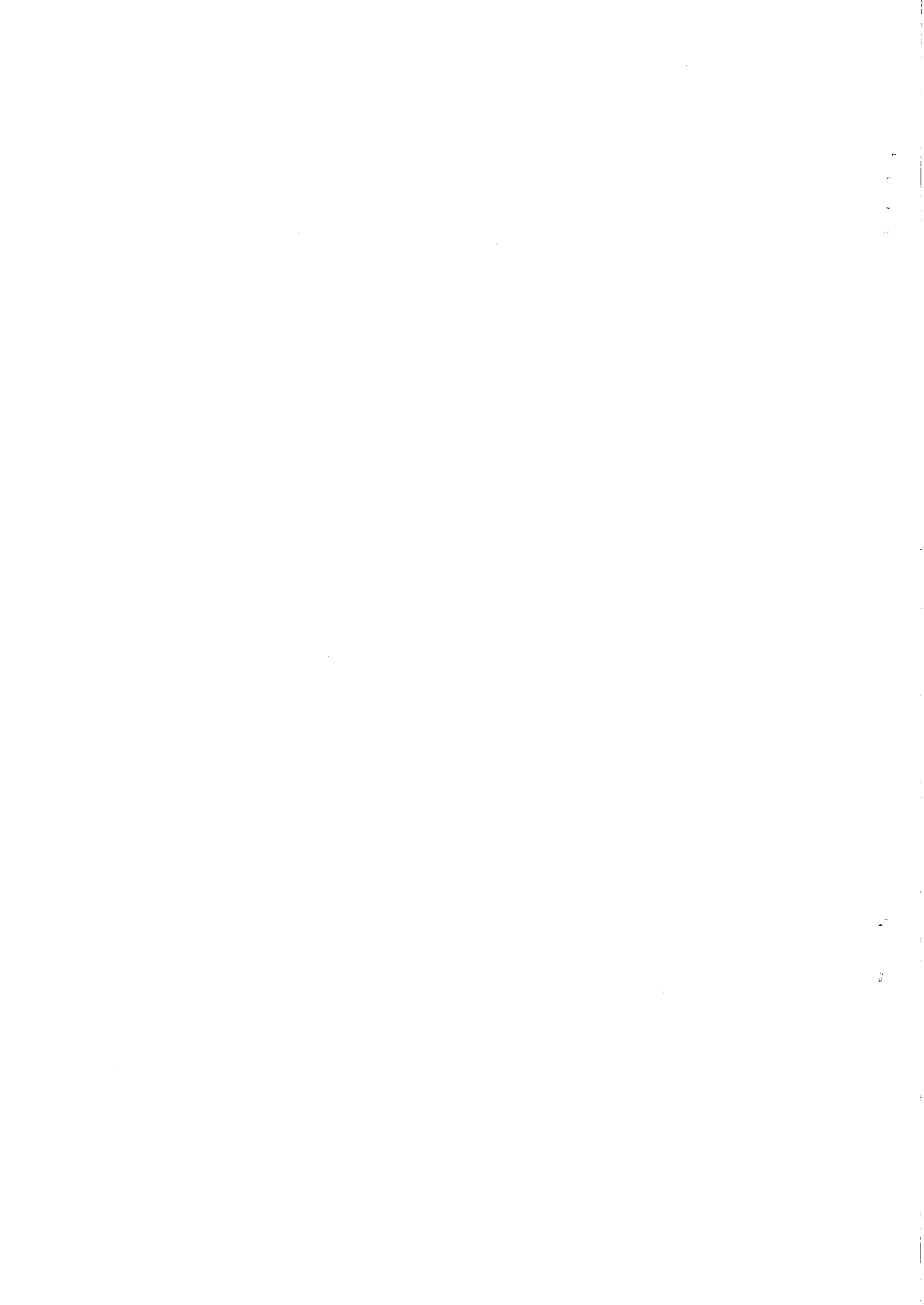
1.材料及机械台班燃料动力费单价按翁市政[2025]01号文，2024年第12月份材料市场参考价套算。工程造价信息中未发布价格的材料及设备，其价格按编制该招标控制价期间经调查的市场价格套算。

2.绿色施工安全防护措施费按19.8%计取；预算包干费按6%计取；税金按9%计取。



3.本工程结算时需提项目施工前、施工中、施工后的实时照片（由建设单位、监理单位、施工单位签证共同确认含隐蔽工程），如未提供工程项目施工前、施工中、施工后的实时照片资料的，结算时则不予受理审核。

4.工程量按实际验收结算为准。



分部分项工程和单价措施项目清单与计价表

工程名称：翁源县翁城镇星光村李屋组地质灾害隐患治理项目

第 1 页 共 4 页

序号	项目编码	项目名称	项目特征描述	计量单位	工程量	金额(元)		
						综合单价	综合合价	其中：暂估价
		边坡整形						
1	050101010001	边坡修整	1. 边坡修整	m2	504.38	1.89	953.28	
2	040101001001	挖一般土方	1. 边坡削土方 2. 土壤类别：一、二类土 3. 挖土深度：2m 内	m3	526.49	5.13	2700.89	
3	040103002014	余方弃置	1. 废弃料品种：边坡土方 2. 运距：外运3km	m3	526.49	16.51	8692.35	
4	040103001012	回填方	1. 回填砂土	m3	591.23	228.59	135149.27	
		边坡整形合计					147495.79	
		400*400截水沟工程						
5	040101002006	挖沟槽土方	1. 人机挖沟槽土方 2. 土壤类别：三类土 3. 挖土深度：2m 内	m3	146.9	10.57	1552.73	
6	040103001013	回填方	1. 密实度要求：回填土 夯实机夯实 槽、坑 2. 填方材料品种：原土回填	m3	73.45	18.48	1357.36	
7	040103002015	余方弃置	1. 挖机装土 2. 自卸汽车运土方 3. 运距按3km考虑	m3	73.45	16.51	1212.66	
8	040201022001	截水沟	1. 断面尺寸：400*400 2. 壁厚：100mm 3. 混凝土等级：C25 4. 伸缩缝填塞：变形缝沥青麻布	m	244.84	89.77	21979.29	
		400*400截水沟工程合计					26102.04	
		400*400排水沟工程						
9	040101002008	挖沟槽土方	1. 人机挖沟槽土方 2. 土壤类别：三类土 3. 挖土深度：2m 内	m3	33.25	10.57	351.45	
10	040103001015	回填方	1. 密实度要求：回填土 夯实机夯实 槽、坑 2. 填方材料品种：原土回填	m3	16.63	18.48	307.32	
11	040103002017	余方弃置	1. 挖机装土 2. 自卸汽车运土方 3. 运距按3km考虑	m3	16.62	16.51	274.40	
本页小计							174531.00	

注：为计取规费等的的使用，可在表中增设其中：“定额人工费”。

分部分项工程和单价措施项目清单与计价表

工程名称：翁源县翁城镇星光村李屋组地质灾害隐患治理项目

第 2 页 共 4 页

序号	项目编码	项目名称	项目特征描述	计量单位	工程量	金额 (元)		
						综合单价	综合合价	其中：暂估价
12	040201022006	排水沟	1. 断面尺寸:400*400 2. 壁厚:100mm 3. 混凝土等级:C25 4. 伸缩缝填塞:变形缝沥青麻布	m	116.12	89.77	10424.09	
13	040402016001	沟道盖板	1. 成品钢筋混凝土盖板 2. 规格: 700*500*100mm	m	27.06	129.85	3513.74	
		400*400排水沟工程合计					14871.00	
		排污井						
14	040101002010	挖沟槽土方	1. 人机挖沟槽土方 2. 土壤类别:三类土 3. 挖土深度:2m 内	m ³	17.46	10.57	184.55	
15	040103001018	回填方	1. 密实度要求:回填土 夯实机夯实 槽、坑 2. 填方材料品种:原土回填	m ³	3.31	18.48	61.17	
16	040103002019	余方弃置	1. 挖机装土 2. 自卸汽车运土方 3. 运距按3km考虑	m ³	14.15	16.51	233.62	
17	040501001001	混凝土管	1. 材质: 钢筋混凝土排水管 2. 管径: DN400 3. 50mm厚C15砼垫层	m	25.2	95.68	2411.14	
18	040504002001	沉沙池	1. 断面尺寸:900*900*1000 2. 壁厚:100mm 3. 混凝土等级:C25 4. 50mm素混凝土垫层	座	2	240.51	481.02	
		排污井合计					3371.50	
		挡土墙						
19	041001007001	拆除砖石结构	1. 拆除原有挡土墙 2. 拆除废料外运3km	m ³	13.29	154.85	2057.96	
20	040101002009	挖沟槽土方	1. 人机挖沟槽土方 2. 土壤类别:三类土 3. 挖土深度:2m 内	m ³	60.88	10.57	643.50	
21	040103001017	回填方	1. 密实度要求:回填土 夯实机夯实 槽、坑 2. 填方材料品种:原土回填	m ³	15.85	18.48	292.91	
22	040103002018	余方弃置	1. 挖机装土 2. 自卸汽车运土方 3. 运距按3km考虑	m ³	45.03	16.51	743.45	
本页小计							21047.15	

注：为计取规费等的的使用，可在表中增设其中：“定额人工费”。

分部分项工程和单价措施项目清单与计价表

工程名称：翁源县翁城镇星光村李屋组地质灾害隐患治理项目

第 3 页 共 4 页

序号	项目编码	项目名称	项目特征描述	计量单位	工程量	金额 (元)		
						综合单价	综合合价	其中：暂估价
23	040303015001	混凝土挡墙墙身	1. 新建挡土墙 2. 挡土墙：现浇混凝土强度等级：C30	m ³	97.79	714.01	69823.04	
24	040901001001	现浇构件钢筋	1. 钢筋制作、安装 带肋钢筋 ϕ 10-25mm	t	0.403	4471.04	1801.83	
25	040601029001	沉降(施工)缝	1. 沉降缝要求：沥青麻絮填充、宽度2cm	m ²	5.933	76.97	456.66	
26	040305001001	垫层	1. 5cm厚C15砼垫层	m ³	2.78	598.08	1662.66	
27	040309009002	泄水孔	1. 泄水孔材料品种、规格：PVC、D50 2. 滤水层要求：土工布滤水层 3. 砂滤层	m	46.93	48.74	2287.37	
		挡土墙合计					79769.38	
		绿化工程						
28	050102015001	挂三维网喷播植草	1. 喷播植草护坡 2. 无纺布覆盖 3. 回填种植土：125mm厚 4. 养护期：喷播植物保养 人工灌溉6个月	m ²	179.73	60.60	10891.64	
29	040309009001	桥面排(泄)水管	1. 深层泄水孔 2. ϕ 100PVC泄水管 3. 工程地质液压钻机	m	90	78.18	7036.20	
		绿化工程合计					17927.84	
		其它工程						
30	040203007004	水泥混凝土	1. 混凝土强度等级：C15 2. 厚度：10cm 3. 水养生	m ²	120.8	72.20	8721.76	
31	011503002004	栏杆	1. 镀锌钢管栏杆 H=2000 2. 扶手镀锌钢管 Φ 48*3.5 3. 钢管 Φ 48*3.5间距@200	m	27.21	267.67	7283.30	
		其它工程合计					16005.06	
		分部分项合计					305542.61	
		措施项目						
32	041101001001	墙面脚手架	1. 脚手架	m ²	75	27.81	2085.75	
33	041102017001	挡墙模板	1. 挡土墙模板	m ²	213.35	60.62	12933.28	
本页小计							124983.49	

注：为计取规费等的的使用，可在表中增设其中：“定额人工费”。

总价措施项目清单与计价表

工程名称：翁源县翁城镇星光村李屋组地质灾害隐患治理项目

第 1 页 共 2 页

序号	项目编码	项目名称	计算基础	费率 (%)	金额 (元)	调整费率 (%)	调整后金额 (元)	备注
1	LSSGCSF00001	绿色施工安全防护措施费	分部分项人工费+分部分项机具费	19.8	22080.48			以分部分项的人工费与施工机具费之和为计算基础；以专业工程类型区分不同费率计算；单独场地平整工程费率为4.35%；道路、管网工程费率为16.50%；桥涵、隧道、水处理构筑物工程费率为14.50%； 分部分项工程总费用在300万元以内（含300万元）的项目按基本费率乘以1.20；
2	粤041109009001	文明工地增加费	分部分项人工费+分部分项机具费	0				以分部分项的人工费与施工机具费之和为计算基础；市级文明工地0.60%；省级文明工地1.20%
3	041109002001	夜间施工增加费		20				以夜间施工项目人工费的20%计算
4	04110900500	交通疏导员增加费		15				按照项目分部分项人工

编制人（造价人员）：

复核人（造价工程师）：

注：1. “计算基础”中安全文明施工费可为“定额基价”、“定额人工费”或“定额人工费+定额机械费”，其他项目可为“定额人工费”或“定额人工费+定额机械费”。

2. 按施工方案计算的措施费，若无“计算基础”和“费率”的数值，也可只填“金额”数值，但应在备注栏说明施工方案出处或计算方法。

总价措施项目清单与计价表

工程名称：翁源县翁城镇星光村李屋组地质灾害隐患治理项目

第 2 页 共 2 页

序号	项目编码	项目名称	计算基础	费率 (%)	金额 (元)	调整费率 (%)	调整后金额 (元)	备注
	1							费的15%计算（有方案的按照方案计算），结算时据实结算。
5	041108001001	地下管线交叉降效费		0				按实际发生或经批准的施工方案计算
6	粤041109008001	赶工措施费	分部分项人工费 +分部分项机具费	0				赶工措施费= $(1-\delta) \times$ 分部分项的 (人工费+施工机具费)* $0.30 \leq \delta < 1$ 式中： δ =合同工期/定额工期)
7	QTFY00000001	其他费用						按实际发生或经批准的施工组织设计方案计算
合 计							22080.48	

编制人（造价人员）：

复核人（造价工程师）：

注：1. “计算基础”中安全文明施工费可为“定额基价”、“定额人工费”或“定额人工费+定额机械费”，其他项目可为“定额人工费”或“定额人工费+定额机械费”。
 2. 按施工方案计算的措施费，若无“计算基础”和“费率”的数值，也可只填“金额”数值，但应在备注栏说明施工方案出处或计算方法。

其他项目清单与计价汇总表

工程名称：翁源县翁城镇星光村李屋组地质灾害隐患治理项目

第 1 页 共 1 页

序号	项目名称	金额（元）	结算金额（元）	备注
1	暂列金额	40000.00		明细详见表-12-1
2	暂估价			
2.1	材料暂估价	—		明细详见表-12-2
2.2	专业工程暂估价			明细详见表-12-3
3	计日工			明细详见表-12-4
4	总承包服务费			明细详见表-12-5
5	预算包干费	6691.05		
6	工程优质费			
7	概算幅度差			
8	现场签证费用			
9	索赔费用			
10	其他费用			
	合 计	46691.05		—

注：材料（工程设备）暂估单价进入清单项目综合单价，此处不汇总。

规费、税金项目清单与计价表

工程名称：翁源县翁城镇星光村李屋组地质灾害隐患治理项目

第 1 页 共 1 页

序号	项目名称	计算基础	取费基数	计算费率 (%)	金额(元)
1	增值税销项税额	分部分项合计+措施合计+其他项目	449737.95	9	40476.42
合 计					40476.42

编制人（造价人员）：

复核人（造价工程师）：

分部分项工程量清单综合单价分析表

工程名称: 翁源县翁城镇星光村李屋组地质灾害隐患治理项目

第 2 页 共 10 页

序号	编码	名称	单位	工程量	其中: (元)					综合单价 (元)	
					人工费	材料费	机械费	管理费	利润		小计
5	040101002006	挖沟槽土方	m ³	146.9	3.46		4.82	1.04	1.24	10.57	
	D1-1-13	人工挖沟槽土方 三类土 深度在 2m内	100m ³ 天然密 实方	0.07345	2.78			0.35	0.42	3.55	
	D1-1-34	挖掘机挖沟槽、基坑土方 三类土	1000m ³ 天然密 实方	0.13955 5	0.68		4.82	0.69	0.83	7.02	10.57
6	040103001013	回填方	m ³	73.45	12.30		2.19	1.83	2.17	18.48	
	D1-1-133	回填土 夯压机夯实 槽、坑	100m ³ 压实方	0.7345	12.30		2.19	1.83	2.17	18.48	18.48
	040103002015	余方弃置	m ³	73.45	0.39		12.55	1.63	1.94	16.51	
7	D1-1-51	挖掘机装土	1000m ³ 天然密 实方	0.07345	0.39		2.02	0.30	0.36	3.08	
	D1-1-53 换	自卸汽车运土方 运距1km内 实 际运距(km):3	1000m ³ 天然密 实方	0.07345			10.53	1.33	1.58	13.43	16.51
	040201022001	截水沟	m	244.84	14.31	65.97	3.63	3.16	2.69	89.77	
8	D5-2-482 换	现浇混凝土渠箱 墙身 合并制 作子日 普通预拌混凝土 碎石粒 径综合考虑 C25	10m ³	1.95872	9.20	37.80	2.08	1.99	1.69	52.76	89.77

分部分项工程量清单综合单价分析表

工程名称: 翁源县翁城镇星光村李屋组地质灾害青隐患治理项目

第 3 页 共 10 页

序号	编码	名称	单位	工程量	其中: (元)					综合单价 (元)	
					人工费	材料费	机械费	管理费	利润		小计
9	D5-2-481 换	现浇混凝土渠箱 底板 合并制作子目 普通预拌混凝土 碎石粒径综合考虑 C25	10m ³	1.46904	4.99	28.16	1.56	1.15	0.98	36.84	
	D3-5-21	安装伸缩缝 沥青麻丝	10m	0.17138	0.12	0.01		0.02	0.02	0.17	
	040101002008	400*400排水沟工程 挖沟槽土方	m ³	33.25	3.46		4.82	1.04	1.24	10.57	
10	D1-1-13	人工挖沟槽土方 三类土 深度在2m内	100m ³ 天然密实方	0.01662	2.78			0.35	0.42	3.55	10.57
	D1-1-34	挖掘机挖沟槽、基坑土方 三类土	1000m ³ 天然密实方	0.03158	0.68		4.82	0.69	0.82	7.02	
10	040103001015	回填方	m ³	16.63	12.30		2.19	1.83	2.17	18.48	
	D1-1-133	回填土 夯机夯实 槽、坑	100m ³ 压实方	0.1663	12.30		2.19	1.83	2.17	18.48	18.48
11	040103002017	余方弃置	m ³	16.62	0.39		12.55	1.63	1.94	16.51	
	D1-1-51	挖掘机装土	1000m ³ 天然密实方	0.01662	0.39		2.02	0.30	0.36	3.08	16.51

分部分项工程量清单综合单价分析表

工程名称: 翁源县翁城镇星光村李屋组地质灾害隐患治理项目

第 4 页 共 10 页

序号	编码	名称	单位	工程量	其中: (元)						综合单价 (元)
					人工费	材料费	机械费	管理费	利润	小计	
	D1-1-53 换	白卸汽车运土方 运距1km内 实际运距(km):3	1000m ³ 天然密 实方	0.01662			10.53	1.33	1.58	13.43	
	040201022006	排水沟	m	116.12	14.31	65.97	3.63	3.16	2.69	89.77	
	D5-2-482 换	现浇混凝土渠箱 墙身 合并制作了目 普通预拌混凝土 碎石粒径综合考虑 C25	10m ³	0.92896	9.20	37.80	2.08	1.99	1.69	52.76	
12	D5-2-481 换	现浇混凝土渠箱 底板 合并制作了目 普通预拌混凝土 碎石粒径综合考虑 C25	10m ³	0.69672	4.99	28.16	1.56	1.15	0.98	36.84	89.77
	D3-5-21	安装伸缩缝 沥青麻丝	10m	0.08128 ⁴	0.12	0.01		0.02	0.02	0.17	
	040402016001	沟道盖板	m	27.06	12.27	113.88		1.86	1.84	129.85	
13	借A1-4-109 换	明沟铸铁盖板安装 49cm宽	100m	0.2706	12.27	113.88		1.86	1.84	129.85	129.85
		排污井									
	040101002010	挖沟槽土方	m ³	17.46	3.46		4.82	1.04	1.24	10.57	
14	D1-1-13	人工挖沟槽土方 三类土 深度在2m内	100m ³ 天然密 实方	0.00873	2.78			0.35	0.42	3.55	10.57

分部分项工程量清单综合单价分析表

工程名称: 翁源县翁城镇星光村李屋组地质灾害青隐患治理项目

第 5 页 共 10 页

序号	编码	名称	单位	工程量	其中: (元)						综合单价 (元)
					人工费	材料费	机械费	管理费	利润	小计	
15	D1-1-34	挖掘机挖沟槽、基坑土方 三类土	1000m ³ 天然密 实方	0.01658 7	0.68		4.82	0.69	0.83	7.02	
	040103001018	回填方	m ³	3.31	12.30		2.19	1.83	2.17	18.48	
	D1-1-133	回填土 夯压机夯实 槽、坑	100m ³ 压实方	0.0331	12.30		2.19	1.83	2.17	18.48	18.48
16	040103002019	余方弃置	m ³	14.15	0.39		12.55	1.63	1.94	16.51	
	D1-1-51	挖掘机装土	1000m ³ 天然密 实方	0.01415	0.39		2.02	0.30	0.36	3.08	16.51
	D1-1-53 换	自卸汽车运土方 运距1km内 实际运距(km):3	1000m ³ 天然密 实方	0.01415			10.53	1.33	1.58	13.43	
17	040501001001	混凝土管	m	25.2	16.23	74.12	0.02	2.86	2.41	95.68	
	D5-2-54	混凝土管铺设 承插式(Φ150-300) 人工下管管径(mm以内) 400	100m	0.252	14.76	63.45		2.60	2.21	83.02	
	D5-1-13 R*0.8 7	垫层 混凝土 水处理构筑物的垫层 人工*0.87 合并制作子目 普通预拌混凝土 碎石粒径综合考虑 C15	10m ³	0.063	1.48	10.67	0.02	0.26	0.23	12.66	95.68

分部分项工程量清单综合单价分析表

工程名称: 翁源县翁城镇星光村李屋组地质灾害隐患治理项目

第 6 页 共 10 页

序号	编码	名称	单位	工程量	其中: (元)					综合单价 (元)
					人工费	材料费	机械费	管理费	利润	
18	040504002001	沉沙池	座	2	53.72	168.99	0.22	9.50	8.09	240.51
	D5-4-8 换	沉井底板 合并制作子目 C25混凝土20石 (配合比)	10m3	0.0162	10.34	30.25	0.03	1.83	1.56	43.99
	D5-4-5 换	井壁、隔墙 合并制作子目 C25混凝土20石 (配合比)	10m3	0.064	40.73	119.53	0.15	7.20	6.13	173.73
	D5-1-13 R*0.8 7	垫层 混凝土 水处理构筑物的垫层 人工*0.87 合并制作子目 普通预拌混凝土 碎石粒径综合考虑 C15	10m3	0.009	2.66	19.21	0.05	0.48	0.41	22.79
		挡土墙								
19	041001007001	拆除砖石结构	m3	13.29	96.15		25.20	15.30	18.20	154.85
	D1-4-67 R*1.1 7	拆除砖砌其它构筑物 拆除石砌构筑物 人工*1.17	10m3	1.329	95.31			12.02	14.30	121.62
	D1-1-126 换	自卸汽车运石方 运距1km 实际运距(km):3	1000m3 天然密 实方	0.01329			16.92	2.13	2.54	21.60
	D1-1-124	挖掘机挖装松散石方	1000m3 天然密 实方	0.01329	0.84		8.28	1.15	1.37	11.64
20	040101002009	挖沟槽土方	m3	60.88	3.46		4.82	1.04	1.24	10.57
	D1-1-13	人工挖沟槽土方 三类土 深度在2m内	100m3 天然密 实方	0.03044	2.78			0.35	0.42	3.55

分部分项工程清单综合单价分析表

工程名称: 翁源县翁城镇星光村李屋组地质灾害青隐患治理项目

第 7 页 共 10 页

序号	编码	名称	单位	工程量	其中: (元)						综合单价 (元)
					人工费	材料费	机械费	管理费	利润	小计	
21	D1-1-34	挖掘机挖沟槽、基坑土方 三类土	1000m ³ 天然密 实方	0.05783 6	0.68		4.82	0.69	0.83	7.02	
	040103001017	回填方	m ³	15.85	12.30		2.19	1.83	2.17	18.48	
	D1-1-133	回填土 夯实时夯实 槽、坑	100m ³ 压实方	0.1585	12.30		2.19	1.83	2.17	18.48	18.48
22	040103002018	余方弃置	m ³	45.03	0.39		12.55	1.63	1.94	16.51	
	D1-1-51	挖掘机装土	1000m ³ 天然密 实方	0.04503	0.39		2.02	0.30	0.36	3.08	16.51
	D1-1-53 换	自卸汽车运土方 运距1km内 实际运距(km):3	1000m ³ 天然密 实方	0.04503			10.53	1.33	1.58	13.43	16.51
23	040303015001	混凝土挡墙墙身	m ³	97.79	109.93	479.13	69.61	28.40	26.93	714.01	
	D3-1-28 换	现浇板梁、板拱与挡墙 挡墙 合并制作子目 普通预拌混凝土 碎石粒径综合考虑 C30	10m ³	9.779	108.88	475.82	58.46	26.47	25.10	694.75	714.01
	D3-1-46 换	泵送混凝土增加费 合并制作子目 普通预拌混凝土 碎石粒径综合考虑 C30	10m ³	9.779	1.05	3.31	1.14	1.93	1.83	19.26	714.01

分部分项工程量清单综合单价分析表

工程名称: 翁源县翁城镇星光村李屋组地质灾害青隐患治理项目

第 8 页 共 10 页

序号	编码	名称	单位	工程量	其中: (元)					综合单价 (元)	
					人工费	材料费	机械费	管理费	利润		小计
24	040901001001	现浇构件钢筋	t	0.403	687.69	3494.47	58.81	118.10	111.98	4471.04	4471.04
	D3-6-5	钢筋制作、安装 带肋钢筋 φ10-25mm	t	0.403	687.69	3494.47	58.81	118.09	111.99	4471.04	
25	040601029001	沉降(施工)缝	m2	5.933	3.96	71.79		0.63	0.59	76.97	76.97
	D3-5-32	安装沉降缝 沥青木板	10m2	0.5933	3.96	71.79		0.63	0.59	76.97	
26	040305001001	垫层	m3	2.78	78.52	424.64	54.06	20.98	19.89	598.08	598.08
	D3-1-2 换	现浇基础 混凝土垫层 合并制作子目 普通预拌混凝土 碎石粒径综合考虑 C15	10m3	0.278	78.52	424.64	54.06	20.97	19.89	598.08	
27	040309009002	泄水孔	m	46.93	10.40	35.25		1.53	1.56	48.74	48.74
	D3-5-27	安装泄水孔 塑料管	10m	4.693	6.22	18.73		0.98	0.93	26.86	
	D1-2-4	砂滤层 厚度10cm内	10m3	0.3	2.68	15.94		0.34	0.40	19.36	
	D7-6-38	土工布	100m2	0.075	1.50	0.59		0.21	0.22	2.52	
		绿化工程									
28	050102015001	挂三维网喷播植草	m2	179.73	20.41	16.47	14.12	4.42	5.18	60.60	60.6
	D1-3-255 换	边坡喷射混凝土 边坡高度(m) 10以内 合并制作子目 普通预拌混凝土 碎石粒径综合考虑 C10 换为【通用种植土(松方)】	10m3	2.246625	14.34	5.45	10.03	3.07	3.66	36.56	

分部分项工程量清单综合单价分析表

工程名称: 翁源县翁城镇星光村李屋组地质灾害隐患治理项目

第 9 页 共 10 页

序号	编码	名称	单位	工程量	其中: (元)						综合单价 (元)
					人工费	材料费	机械费	管理费	利润	小计	
29	借A1-11-120	铺设无纺布	100m ²	1.7973	1.63	1.40		0.24	0.24	3.51	
	借E1-2-100	播草籽 机械喷播草籽	100m ²	1.7973	1.99	9.28	3.36	0.70	0.80	16.13	
	借E1-3-96 *3	喷播植物保养 机械灌溉 保养 月数:3	100m ² ·月	1.7973	1.63	0.22	0.49	0.28	0.32	2.93	
	借E1-3-96 *3, *0.5	喷播植物保养 机械灌溉 保养 月数:3 单价*0.5	100m ² ·月	1.7973	0.81	0.11	0.24	0.14	0.16	1.47	
	040309009001	桥面排(泄)水管	m	90	21.66	18.95	23.16	7.68	6.72	78.18	
30	借A1-2-47	锚杆土钉机械成孔 土层 孔径≤ 100mm	100m	0.9	14.89		23.16	6.61	5.71	50.37	
	D3-5-27	安装泄水孔 塑料管	10m	9	6.22	18.73		0.98	0.93	26.86	78.18
	D7-6-38	土工布	100m ²	0.054	0.56	0.22		0.08	0.08	0.95	
30		其它工程									
	040203007004	水泥混凝土	m ²	120.8	22.57	43.51	0.14	2.58	3.41	72.20	
	D2-3-46 换	水泥混凝土路面 厚度 20cm 实 际厚度(cm):10 合并制作子目 普通预拌混凝土 碎石粒径综合考 虑 C15	100m ²	1.208	21.80	42.98	0.14	2.49	3.29	70.71	72.2
	D2-3-55	水泥混凝土路面养生 水养生	100m ²	1.208	0.77	0.52		0.09	0.12	1.50	

单位工程人材机汇总表

工程名称：翁源县翁城镇星光村李屋组地质灾害隐患治理项目

第 1 页 共 3 页

序号	编码	名称及规格	单位	数量	单价 (元)	合价 (元)
1	00010010	人工费	元	113206.3282	1.00	113206.33
2	01010125@3	螺纹钢筋 $\phi 10 \sim 25$	t	0.4191	3281.82	1375.41
3	01030031	镀锌低碳钢丝 $\phi 0.7 \sim 1.2$	kg	0.3579	4.62	1.65
4	01030035	镀锌低碳钢丝 $\phi 1.2 \sim 2.5$	kg	1.5725	4.62	7.26
5	01030055	镀锌低碳钢丝 $\phi 2.5 \sim 4.0$	kg	327.5397	4.62	1513.23
6	01610020	钨棒	kg	1.2789	23.77	30.40
7	02050260	密封胶圈	个	2.6403	13.33	35.20
8	02090090	塑料薄膜	m ²	0.0849	0.26	0.02
9	02190060	尼龙帽 $\phi 1.5$	个	370.3079	0.69	255.51
10	02270070	土工布	m ²	18.9845	3.05	57.90
11	02290110	油麻丝	kg	0.379	8.60	3.26
12	02310010	无纺布	m ²	200.399	1.25	250.50
13	03010430	六角螺栓综合	kg	32.0767	5.58	178.99
14	03013121	膨胀螺栓M6 \times 80	十套	0.15	2.65	0.40
15	03017001	保护圈盖综合	十套	0.2	257.10	51.42
16	03019001	圆钉综合	kg	23.5044	5.92	139.15
17	03135001	低碳钢焊条综合	kg	3.889	6.19	24.07
18	03136071	不锈钢焊丝	kg	2.9115	26.11	76.02
19	03210295	不锈钢法兰座(装饰用) $\phi 59$	个	15.7029	8.41	132.06
20	03213001	铁件综合	kg	260.2367	4.87	1267.35
21	03214046	零星卡具	kg	247.0255	5.47	1351.23
22	03214106@1	成品钢筋混凝土盖板700 \times 500 \times 100	十块	5.5744	550.00	3065.92
23	04010010	普通硅酸盐水泥P.0 42.5	kg	387.6	0.45	174.42
24	04010015@1	复合普通硅酸盐水泥P.C 32.5	t	0.315	380.00	119.70
25	04030015@1	中砂	m ³	4.52	184.00	831.68
26	04030030@1	砂砾5 \sim 80	m ³	750.8621	87.00	65325.00
27	04050035@1	碎石20	m ³	0.692	131.00	90.65
28	04090040	膨润土	kg	420.21	0.77	323.56
29	04090175	通用种植土(松方)	m ³	24.0614	34.00	818.09
30	04130020@1	蒸压灰砂砖240 \times 115 \times 53	千块	0.304	330.00	100.32
31	05010001	杉原木综合	m ³	0.0225	966.82	21.75
32	05030060	板枋材综合	m ³	0.9166	1703.45	1561.38
33	05030360	定型板1000 \times 500 \times 15	件	9.8025	9.29	91.07

