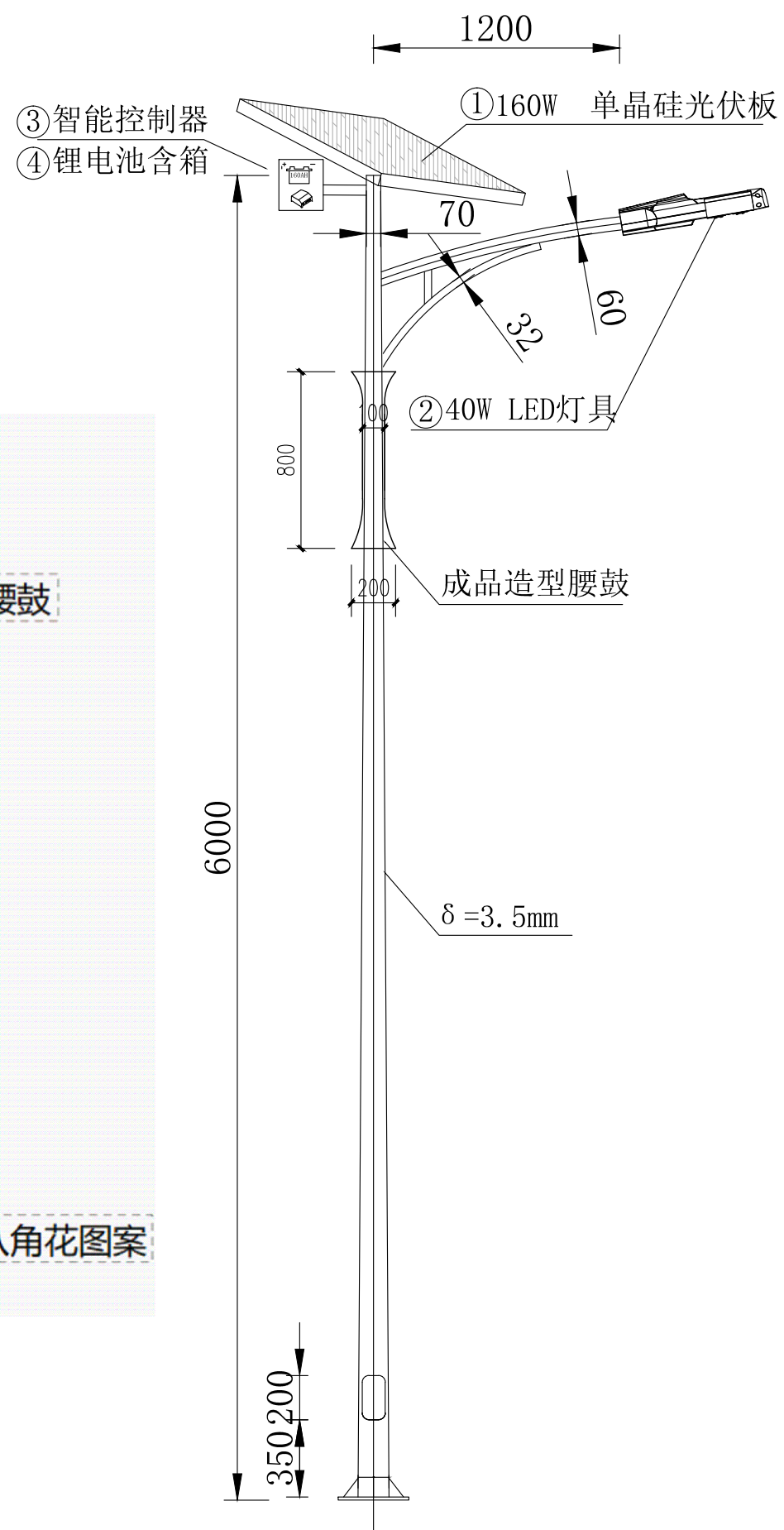
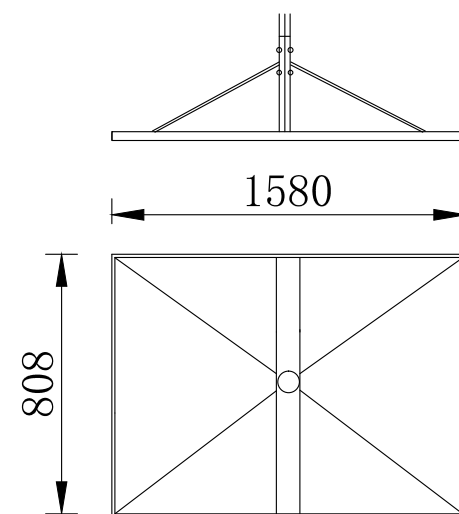




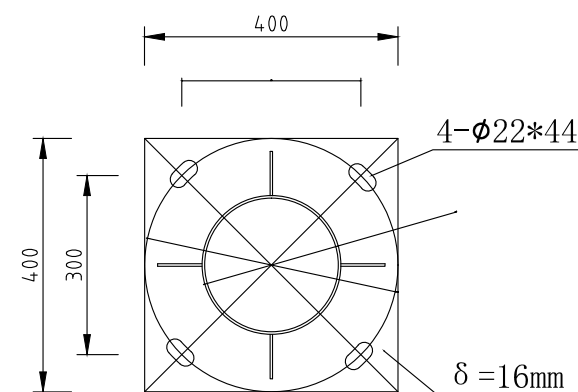
路灯意向图



6米太阳能路灯大样图



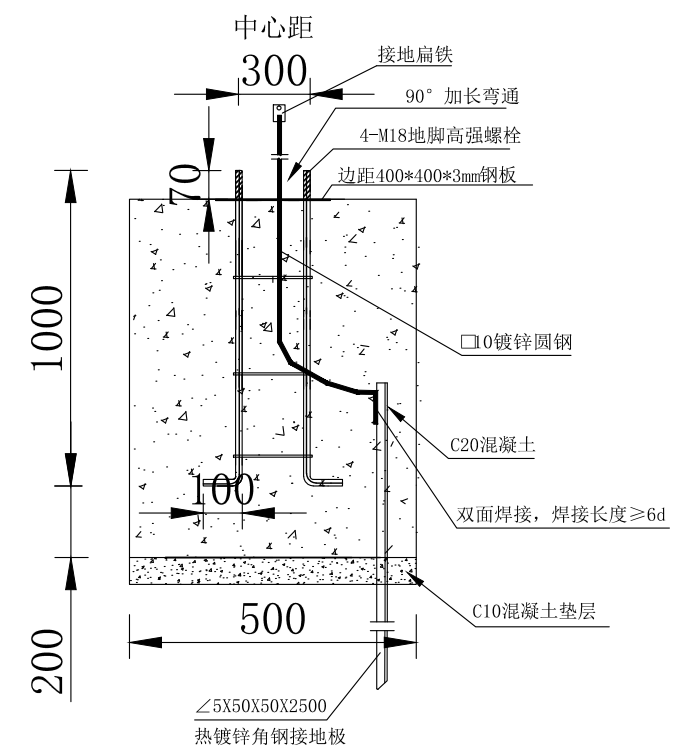
太阳能板大样图



法兰盘大样图

说明:

1. 本图标注尺寸以毫米为单位;
2. 灯杆壁厚3.5mm, 灯杆及其所有部件为 (Q235) 材质加工而成;
3. 焊接均为全焊, 质量严格按GBJ205-83规程进行, 禁止出现漏焊, 断焊, 咬伤, 缺肉等缺陷;
4. 成品热镀锌 $\geq 75\mu\text{m}$, 喷塑 $\geq 80\mu\text{m}$ 。
5. 光伏板为160W单晶硅, 110AH锂电池, 光源为40W LED, 电源控制器可调式。



路灯基础大样图

名称	规格	单位	数量	备注
太阳能路灯	参照本图	盏	160	
太阳能路灯基础	参照本图	座	160	

太阳能路灯材料总清单