

宗地 图

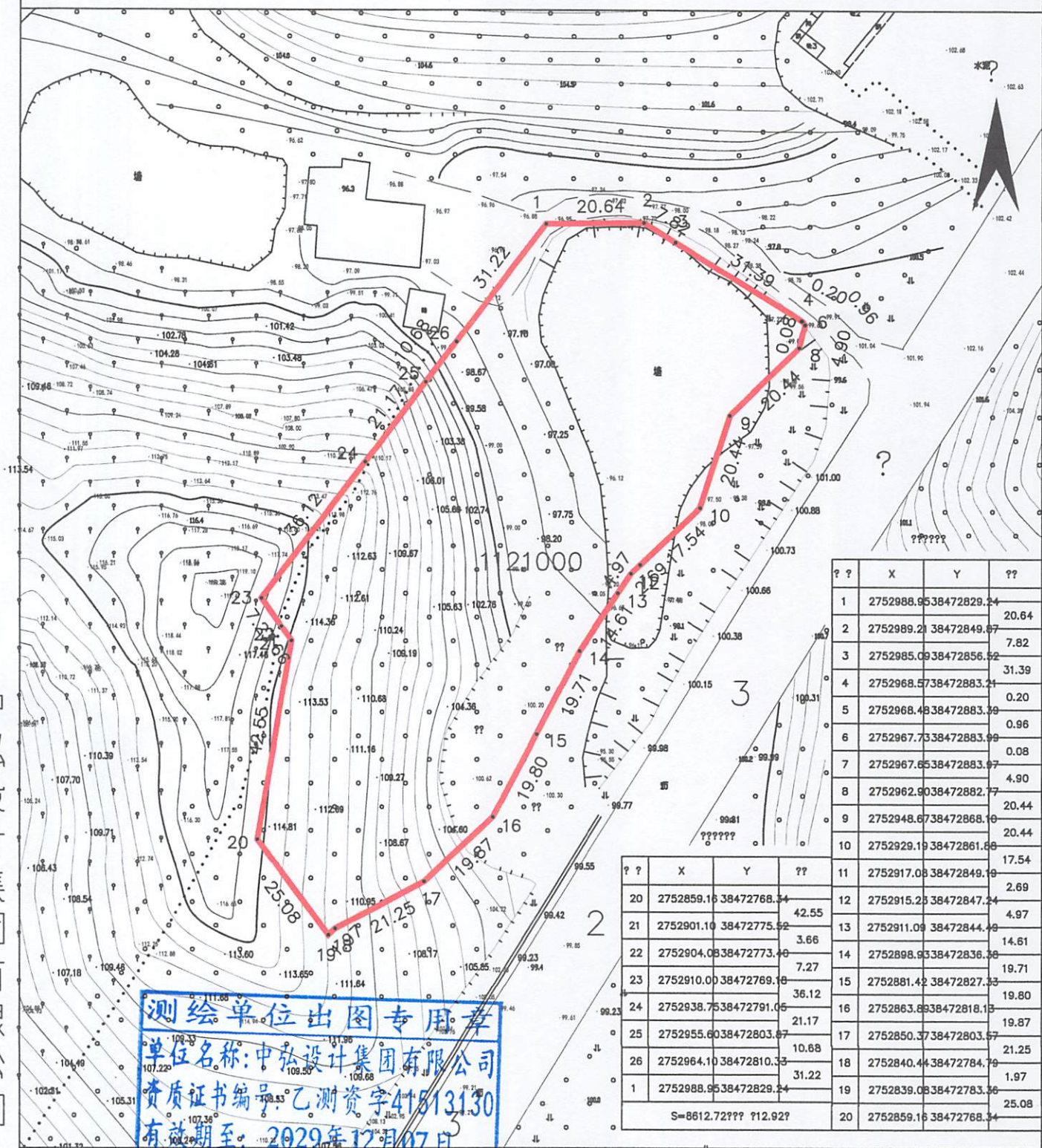
单位: m.m²

宗地编号: RH202506

权利人: 仁化县大桥镇长坝村国道G323西侧A地块

地籍图号: 2752.75-38472.75

面积: 8612.72



中弘设计集团有限公司

测绘单位出图专用章
 单位名称: 中弘设计集团有限公司
 资质证书编号: 乙测资字41813130
 有效期至: 2029年12月07日

绘图日期: 2025年3月14日

审核日期: 2025年3月14日

1:1200

测绘员: 晁优锁、冯玲玲

审核员: 马海鹏