







工程	设计	审核	审批
工程	设计	审核	审批

# 工程设计说明

## 三、屋面

（1）检修部分屋面、正脊及垂脊，更换断裂瓦件。（2）恢复坍塌的屋面。部分屋面揭瓦重铺。（3）检修檩条、檐板。（4）更换开裂、糟朽严重的檩条、檐板及封檐板。恢复坍塌缺失檩条、檐板及封檐板。

## 工艺1（瓦面）

传统陶土小青瓦（优先选择柴火烧制），瓦件规格180\*160\*10mm，底瓦搭七留三，面瓦搭七留三，旧瓦利用率5%—10%。  
揭瓦：对建筑整体屋面进行揭顶，屋面应根据天气、备料等实际情况，分阶段揭瓦维修。严禁因揭瓦导致木构架日晒雨淋。揭顶后瓦件要分别安置放好，并对拆卸下来的瓦件进行清洗，筛选出酥碱风化、破损严重的瓦件，待归安时使用。如需购置瓦件，优先选用当地同色、同尺寸旧瓦。  
重铺：屋面采用小青瓦铺盖，沿瓦坡自由排水。底瓦搭盖密度按外露尺寸不应大于瓦长的1/3，面瓦搭盖密度从檐口按一搭三的密度逐步过渡到脊檩一搭五，并遵循原有的陇距。施工中应尽量保留质量尚可的原瓦件，从视觉效果考虑，将其铺设在建筑的主要看面，或适当的部位进行集中摆放。新添配的瓦件必须与原瓦件规格、色泽一致。维修后的屋面要求挡匀垒直，屋面坡度曲线圆和，屋脊线条通直，瓦面净洁，无污迹。

## 工艺2（檩条、檐板）

檩条、檐板劈裂长度超过全长 2/3，深度超过直径 1/2 的应更换。新换檩条、檐板选择老杉木，含水率不得大于 15%。 檩条、檐板劈裂未达到更换条件的，在裂缝处用木糠粉加白乳胶填补。 更换糟朽严重的檩条、檐板。新换檩条选择老杉木，含水率不得大于 15%。

## 四、门窗

- （1）拆除后期装钉木板。
- （2）检修开裂、破损的门窗。
- （3）恢复部分缺失的门窗；修复杉木矮门。
- （4）修复麻石门框。
- （5）重新做防虫防腐防潮及油漆工程。

## 五、阁楼

- （1）清理阁楼存放的各类杂物；清洗阁楼。
- （2）拆卸有掉落风险的阁楼构件及后加设的天花构件。
- （3）更换破损的楼板及楼檩（优先选择老杉木）

## 六、油漆

- （1）油漆色，应由施工单位先调试颜色样板，经设计或建设方选定后方可油漆。
- （2）木材面油漆：采用古建筑专用熟桐油。
- （3）所有脊檩均采用栗色调色桐油，记录其余木构件不做色漆。
- （4）油漆工序：清洗木构件脱漆，无雕刻纹样的木构件可打磨脱漆，有雕刻纹样的构件清洗脱漆。将被涂物面灰尘掸扫干净，物面砂磨光滑并清除磨屑。后使用熟桐油刷底油一遍，再用熟桐油刷面油三遍。所有木构件在油漆工程结束后，再涂刷防火油漆二遍做外层处理，待防护油漆完成后，使用色漆进行涂刷，底漆一遍，面漆两遍，颜色应根据图纸要求进行上色。木构件油漆之前，需进行防虫防腐处理。

## 七、防虫防腐

①涂抹防腐防虫药剂：清除木构件表面灰尘后，所有原有木构件及新添木材，均做防虫防腐处理。推荐使用的药剂铜铬砷合剂（代号 CCA），喷涂两遍。主要成分组成：硫酸铜：22%；重铬酸钠：33%；五氧化二砷：45%；使用特点：耐水性强，效果持久，可用于室内和室外环境；剂型：4%—6%的水溶液或高含量浆膏；用量：9—15Kg/m<sup>3</sup> 或 300g/m<sup>3</sup>；使用方法：采用喷涂法。

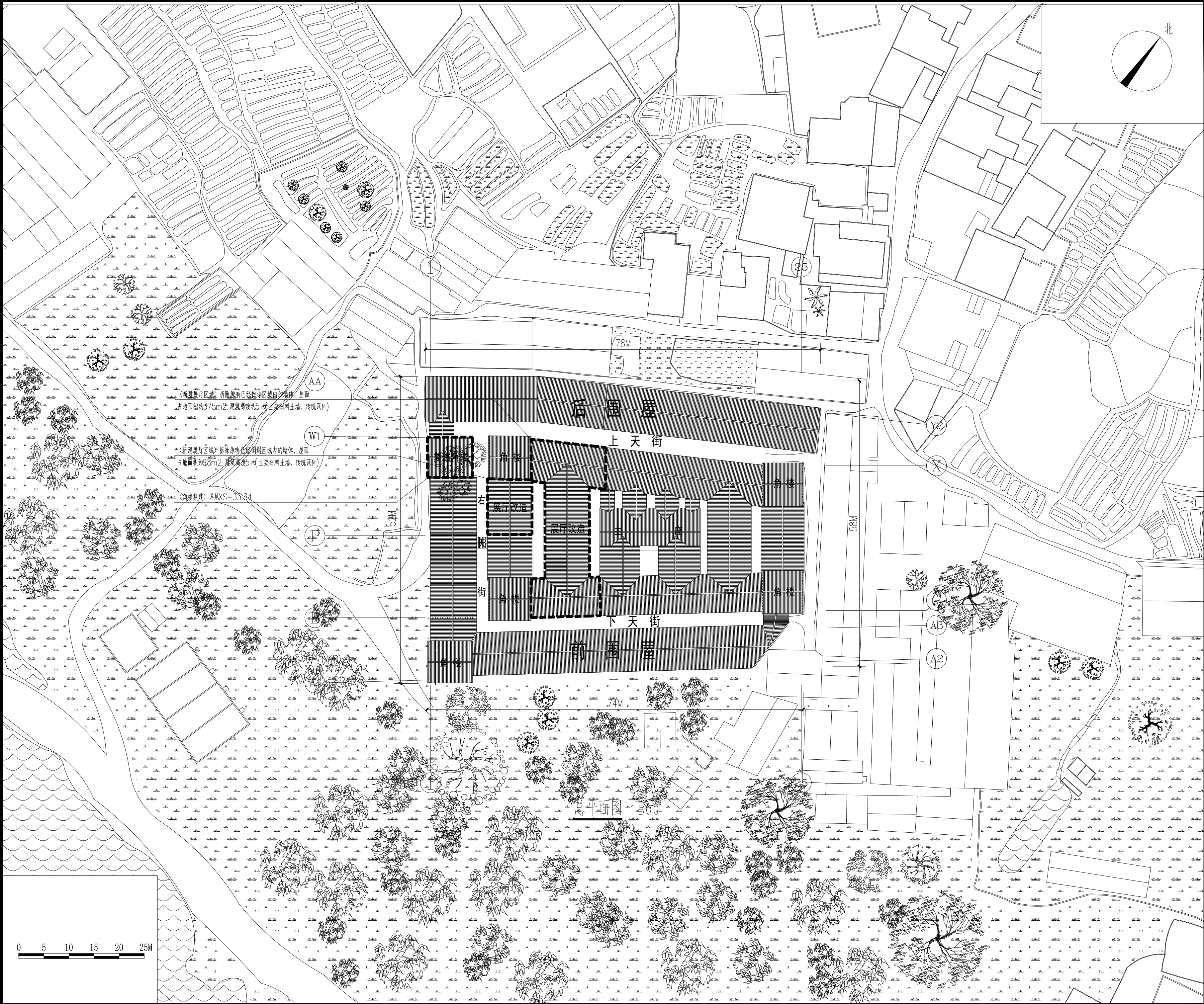
②清除白蚁巢穴：需检查周边环境及建筑内木构件中是否存在白蚁巢穴，人工清除白蚁巢穴，并利用化学药剂杀灭活体白蚁。由于白蚁筑巢具有隐秘性，在实际管理中应全面检查，避免遗漏。

## 八、其他

- （1）凡属古建筑所使用的特定材料，应先由施工单位向设计单位及建设单位提供材料样板（包括颜色样板和材质样板），各种样板必须经设计单位、建设单位及监理单位三方选定并签认后，方可全面采购、进料、使用该种材料。
- （2）消防与防雷 消防与防雷设计需由具有相应资质的单位承担。
- （3）用电线路 具体电缆与照明设计需由具有相应资质的单位承担。
- （4）构件堆放。经过检查后，各构件拆除时，应对各构件进行分类、编号，不得随意堆放，并注意做好各构件的保护工作。制作后的构件应分类堆放在平整地面上，如需叠层堆放须在地面或构件间铺放枋木支垫，枋木间距在0.8—1.0 米间均匀排放。防止垫木过疏而折断损伤构件。
- （5）设计变更。维修施工中要注意保护文物，如发现文物建筑实际状况与维修设计不符时，要及时与文物保护专业人员和设计人员联系解决，不得自行处理，更不允许乱拆乱添。
- （6）所有施工工艺，应按该建筑原样式、工艺、材料、结构处理。未尽事宜由设计、施工、监理协同解决。其它不明之处请按国家文物相关规范执行。

序 号	修改日期	修改内容	
Rev.	Date	Description	
修 改 记 录			
合作单位			
PARTICIPATOR:			
审 核	校 对	设 计	制 图
Approval	Check	Design	Drawn
设计单位   DESIGN INSTITUTE			
<div></div> 广州匠舍建筑设计咨询有限公司			
GUANGZHOU JIANGSHE			
ARCHITECTURAL DESIGN CONSULTING CO.LTD			
证 书   文物设乙字2102SJ006			
单位出图专用章   Stamp of Design Firm(s)			
注册建筑师执业专用章   Stamp of Registered Architect(s)			
审 定:		程 胜	
APPROVED BY			
设计总负责:		谢始兴	
PROJECT DIRECTOR			
专业负责:		杜宇德	
ENGINEER IN CHARGE		闫 瑞	
审 核:		谢始兴	
REVIEWED BY			
校 对:		刘 佳	
CHECKED BY			
设 计:		吕志濠	
DESIGNED BY		岑炜钊	
		邓英锋	
制 图:		王雄彬	
DRAFTED BY			
建 设	新丰县文化广电旅游体育局		
单 位			
CLIENT			
工 程	新丰县不可移动文物大岭新华第		
名 称	改造提升及修缮设计施工图方案编制		
PROJECT			
图 纸	设计说明2		
内 容			
TITLE			
业 务 号	-	专 业	建筑
PROJECT NO.		DISCIPLINE	
日 期	2025.05	设计阶段	施工图
DATE		STAGE	
版 本 号	01	图 号	SM-02
INDEX		DRAWING NO.	

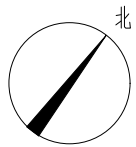
景观	工程	设计
说明	材料	与
图例	比例	1:500



--	--	--	--	--	--	--	--	--	--	--	--	--	--	--	--	--	--	--	--	--	--	--	--	--	--	--	--	--	--	--	--	--	--	--	--	--	--	--	--	--	--	--	--	--	--	--	--	--	--	--	--	--	--	--	--	--	--	--	--	--	--	--	--	--	--	--	--	--	--	--	--	--	--	--	--	--	--	--	--	--	--	--	--	--	--	--	--	--	--	--	--	--	--	--	--	--	--	--	--	--	--	--	--	--	--	--	--	--	--	--	--	--	--	--	--	--	--	--	--	--	--	--	--	--	--	--	--	--	--	--	--	--	--	--	--	--	--	--	--	--	--	--	--	--	--	--	--	--	--	--	--	--	--	--	--	--	--	--	--	--	--	--	--	--	--	--	--	--	--	--	--	--	--	--	--	--	--	--	--	--	--	--	--	--	--	--	--	--	--	--	--	--	--	--	--	--	--	--	--	--	--	--	--	--	--	--	--	--	--	--	--	--	--	--	--	--	--	--	--	--	--	--	--	--	--	--	--	--	--	--	--	--	--	--	--	--	--	--	--	--	--	--	--	--	--	--	--	--	--	--	--	--	--	--	--	--	--	--	--	--	--	--	--	--	--	--	--	--	--	--	--	--	--	--	--	--	--	--	--	--	--	--	--	--	--	--	--	--	--	--	--	--	--	--	--	--	--	--	--	--	--	--	--	--	--	--	--	--	--	--	--	--	--	--	--	--	--	--	--	--	--	--	--	--	--	--	--	--	--	--	--	--	--	--	--	--	--	--	--	--	--	--	--	--	--	--	--	--	--	--	--	--	--	--	--	--	--	--	--	--	--	--	--	--	--	--	--	--	--	--	--	--	--	--	--	--	--	--	--	--	--	--	--	--	--	--	--	--	--	--	--	--	--	--	--	--	--	--	--	--	--	--	--	--	--	--	--	--	--	--	--	--	--	--	--	--	--	--	--	--	--	--	--	--	--	--	--	--	--	--	--	--	--	--	--	--	--	--	--	--	--	--	--	--	--	--	--	--	--	--	--	--	--	--	--	--	--	--	--	--	--	--	--	--	--	--	--	--	--	--	--	--	--	--	--	--	--	--	--	--	--	--	--	--	--	--	--	--	--	--	--	--	--	--	--	--	--	--	--	--	--	--	--	--	--	--	--	--	--	--	--	--	--	--	--	--	--	--	--	--	--	--	--	--	--	--	--	--	--	--	--	--	--	--	--	--	--	--	--	--	--	--	--	--	--	--	--	--	--	--	--	--	--	--	--	--	--	--	--	--	--	--	--	--	--	--	--	--	--	--	--	--	--	--	--	--	--	--	--	--	--	--	--	--	--	--	--	--	--	--	--	--	--	--	--	--	--	--	--	--	--	--	--	--	--	--	--	--	--	--	--	--	--	--	--	--	--	--	--	--	--	--	--	--	--	--	--	--	--	--	--	--	--	--	--	--	--	--	--	--	--	--	--	--	--	--	--	--	--	--	--	--	--	--	--	--	--	--	--	--	--	--	--	--	--	--	--	--	--	--	--	--	--	--	--	--	--	--	--	--	--	--	--	--	--	--	--	--	--	--	--	--	--	--	--	--	--	--	--	--	--	--	--	--	--	--	--	--	--	--	--	--	--	--	--	--	--	--	--	--	--	--	--	--	--	--	--	--	--	--	--	--	--	--	--	--	--	--	--	--	--	--	--	--	--	--	--	--	--	--	--	--	--	--	--	--	--	--	--	--	--	--	--	--	--	--	--	--	--	--	--	--	--	--	--	--	--	--	--	--	--	--	--	--	--	--	--	--	--	--	--	--	--	--	--	--	--	--	--	--	--	--	--	--	--	--	--	--	--	--	--	--	--	--	--	--	--	--	--	--	--	--	--	--	--	--	--	--	--	--	--	--	--	--	--	--	--	--	--	--	--	--	--	--	--	--	--	--	--	--	--	--	--	--	--	--	--	--	--	--	--	--	--	--	--	--	--	--	--	--	--	--	--	--	--	--	--	--	--	--	--	--	--	--	--	--	--	--	--	--	--	--	--	--	--	--	--	--	--	--	--	--	--	--	--	--	--	--	--	--	--	--	--	--	--	--	--	--	--	--	--	--	--	--	--	--	--	--	--	--	--	--	--	--	--	--	--	--	--	--	--	--	--	--	--	--	--	--	--	--	--	--	--	--	--	--	--	--	--	--	--	--	--	--	--	--	--	--	--	--	--	--	--	--	--	--	--	--	--	--	--	--	--	--	--	--	--	--	--	--	--	--	--	--	--	--	--	--	--	--	--	--	--	--	--	--	--	--	--	--	--	--	--	--	--	--	--	--	--	--	--	--	--	--	--	--	--	--	--	--	--	--	--	--	--	--	--	--	--	--	--	--	--	--	--	--	--	--	--	--	--	--	--	--	--	--	--	--	--	--	--	--	--	--	--	--	--	--	--	--	--	--	--	--	--	--	--	--	--	--	--	--	--	--	--	--	--	--	--	--	--	--	--	--	--	--	--	--	--	--	--	--	--	--	--	--	--	--	--	--	--	--	--	--	--	--	--	--	--	--	--	--	--	--	--	--	--	--	--	--	--	--	--	--	--	--	--	--	--	--	--	--	--	--	--	--	--	--	--	--	--	--	--	--	--	--	--	--	--	--	--	--	--	--	--	--	--	--	--	--	--	--	--	--	--	--	--	--	--	--	--	--	--	--	--	--	--	--	--	--	--	--	--	--	--	--	--	--	--	--	--	--	--	--	--	--	--	--	--	--	--	--	--	--	--	--	--	--	--	--	--	--	--	--	--	--	--	--	--	--	--	--	--	--	--	--	--	--	--	--	--	--	--	--	--	--	--	--	--	--	--	--	--	--	--	--	--	--	--	--	--	--	--	--	--	--	--	--	--	--	--	--	--	--	--	--	--	--	--	--	--	--	--	--	--	--	--	--	--	--	--	--	--	--	--	--	--	--	--	--	--	--	--	--	--	--	--	--	--	--	--	--	--	--	--	--	--	--	--	--	--	--	--	--	--	--	--	--	--	--	--	--	--	--	--	--	--	--	--	--	--	--	--	--	--	--	--	--	--	--	--	--	--	--	--	--	--	--	--	--	--	--	--	--	--	--	--	--	--	--	--	--	--	--	--	--	--	--	--	--	--	--	--	--	--	--	--	--	--	--	--	--	--	--	--	--	--	--	--	--	--	--	--	--	--	--	--	--	--	--	--	--	--	--	--	--	--	--	--	--	--	--	--	--	--	--	--	--	--	--	--	--	--	--	--	--	--	--	--	--	--	--	--	--	--	--	--	--	--	--	--	--	--	--	--	--	--	--	--	--	--	--	--	--	--	--	--	--	--	--	--	--	--	--	--	--	--	--	--	--	--	--	--	--	--	--	--	--	--	--	--	--	--	--	--	--	--	--	--	--	--	--	--	--	--	--	--	--	--	--	--	--	--	--	--	--	--	--	--	--	--	--	--	--	--	--



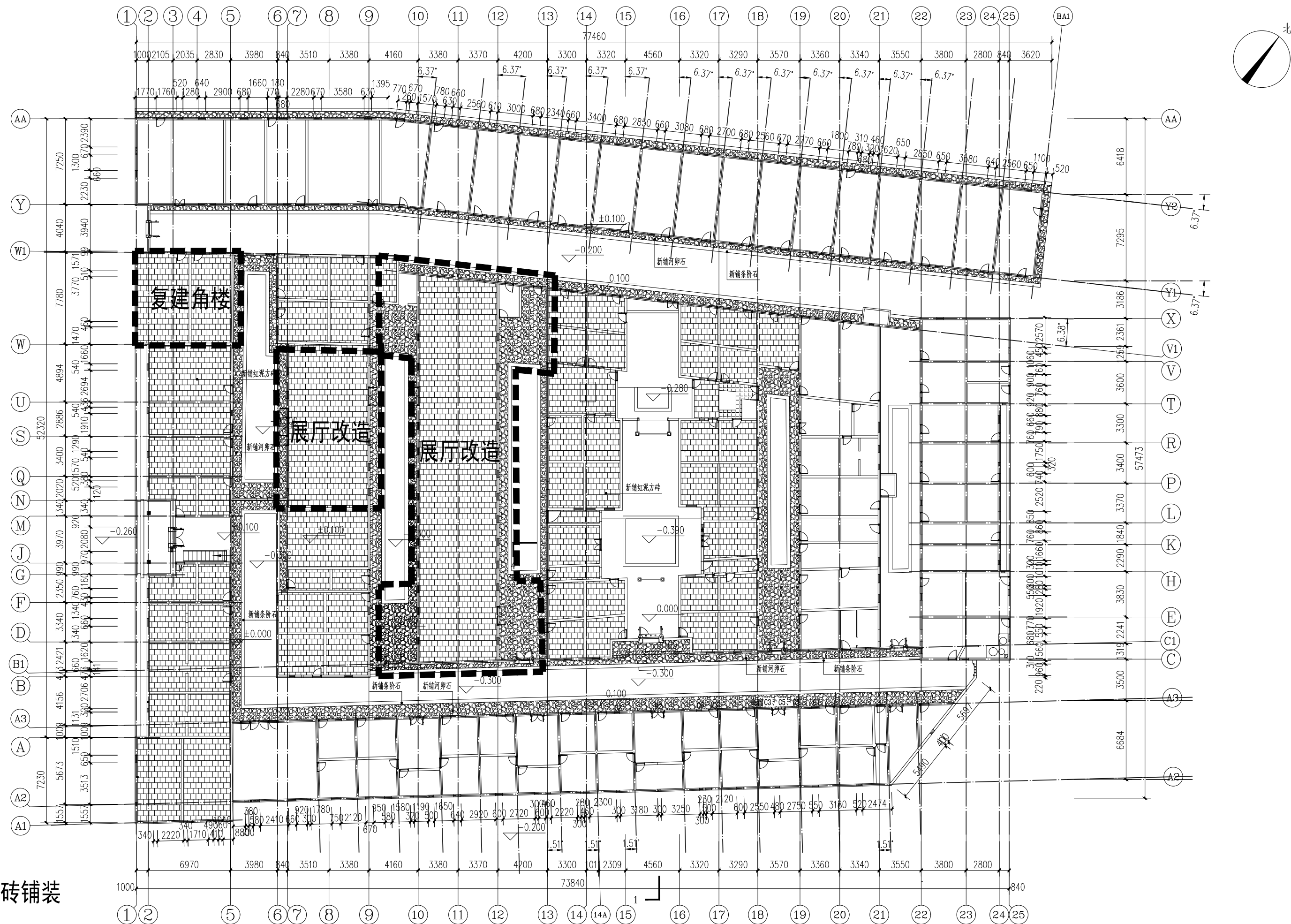
建	结	电	通
筑	构	气	讯



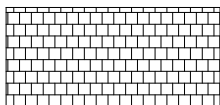
布局平面示意图 1:300

序 号	修改日期	修改内容
Rev.	Date	Description
修 改 记 录		
合作单位		
PARTICIPATOR:		
审 核	校 对	设 计
Approval	Check	Design
设计单位   DESIGN INSTITUTE		
广州匠舍建筑设计咨询有限公司		
GUANGZHOU JIANGSHE		
ARCHITECTURAL DESIGN CONSULTING CO.LTD		
证 书   文物设乙字2102SJ006		
单位出图专用章   Stamp of Design Firm(s)		
注册建筑师执业专用章   Stamp of Registered Architect(s)		
审 定:	程 胜	
APPROVED BY		
设计总负责:	谢始兴	
PROJECT DIRECTOR		
专业负责:	杜宇德	
ENGINEER IN CHARGE	闫 瑞	
审 核:	谢始兴	
REVIEWED BY		
校 对:	刘 佳	
CHECKED BY		
设 计:	吕志濠	
DESIGNED BY	岑炜钊	
	邓英锋	
制 图:	王雄彬	
DRAFTED BY		
建 设	新丰县文化广电旅游体育局	
单 位		
CLIENT		
工 程	新丰县不可移动文物大岭新华第	
名 称	改造提升及修缮设计施工图方案编制	
PROJECT		
图 纸	布局平面设计图	
内 容		
TITLE		
业 务 号	专 业	建 筑
PROJECT NO.	DISCIPLINE	
日 期	设计阶段	施工图
DATE	STAGE	
版 本 号	图 号	XS-02
INDEX	DRAWING NO.	

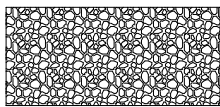
建筑				暖通		
结构				给排水		
电气				工艺		
消防				弱电		



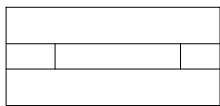
图例



### 红泥大阶砖铺装



## 河卵石铺装



### 条阶石（老麻石）收边铺装

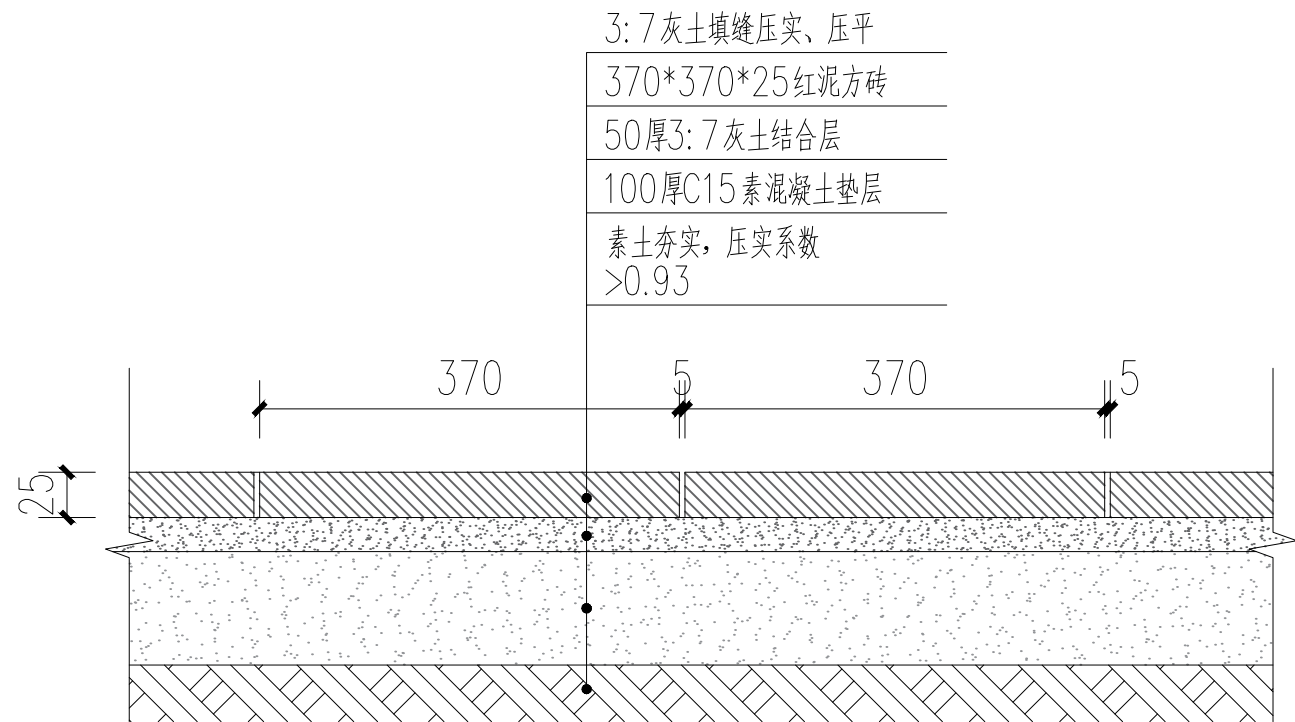
注：填充区域为施工区域。

地面铺装平面图 1:300

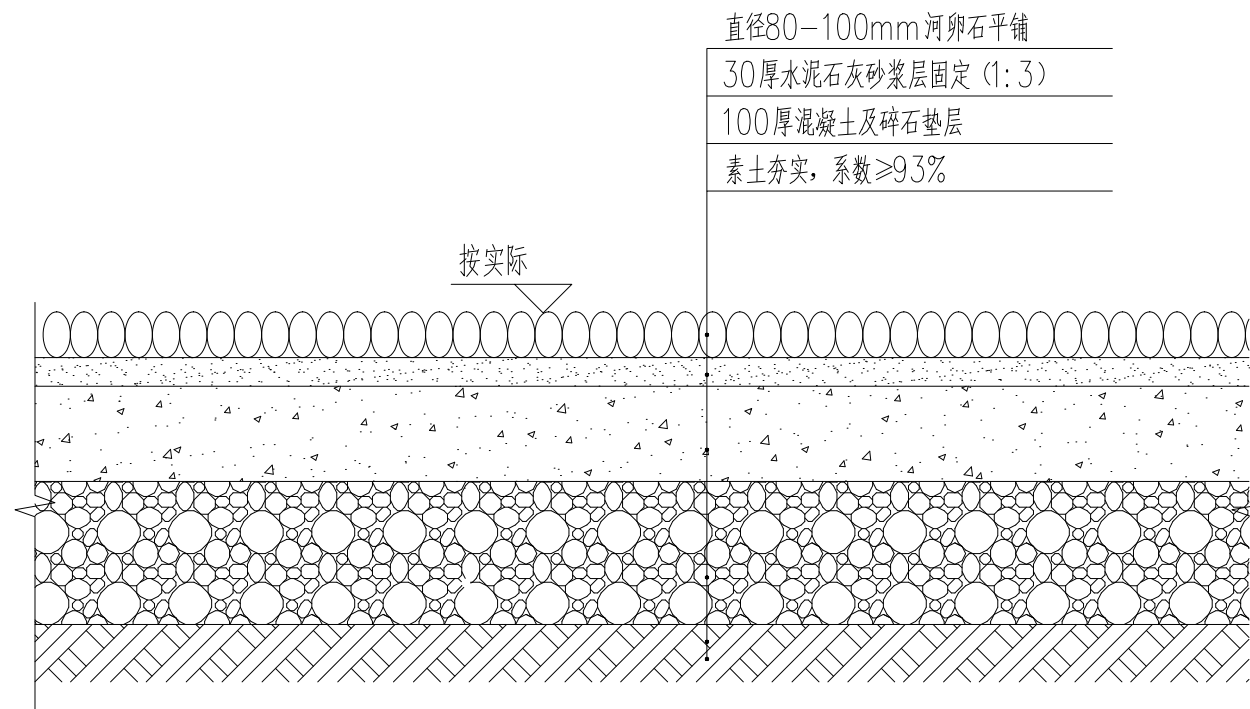
序 号	修改日期	修改内容	
Rev.	Date	Description	
修 改 记 录			
合作单位			
PARTICIPATOR:			
审 核	校 对	设 计	制 图
Approval	Check	Design	Drawn
设计单位   DESIGN INSTITUTE			
<div> 广州匠舍建筑设计咨询有限公司</div> <div>GUANGZHOU JIANGSHE</div> <div>ARCHITECTURAL DESIGN CONSULTING CO.LTD</div>			
证 书   文物设乙字2102SJ006			
单位出图专用章   Stamp of Design Firm(s)			
注册建筑师执业专用章   Stamp of Registered Architect(s)			
审 定： APPROVED BY		程 胜	
设计总负责： PROJECT DIRECTOR		谢始兴	
专业负责： ENGINEER IN CHARGE		杜宇德	
		闫 瑞	
审 核： REVIEWED BY		谢始兴	
校 对： CHECKED BY		刘 佳	
设 计： DESIGNED BY		吕志濤	
		岑炜钊	
		邓英锋	
制 图： DRAFTED BY		王雄彬	
建 设 单 位 CLIENT	新丰县文化广电旅游体育局		
工 程 名 称 PROJECT	新丰县不可移动文物大岭新华第 改造提升及修缮设计施工图方案编制		
图 纸 内 容 TITLE	地面铺装平面图		
业 务 号 PROJECT NO.	-	专 业 DISCIPLINE	建筑
日 期 DATE	2025.05	设计阶段 STAGE	施工图
版 本 号 INDEX	01	图 号 DRAWING NO.	XS-03



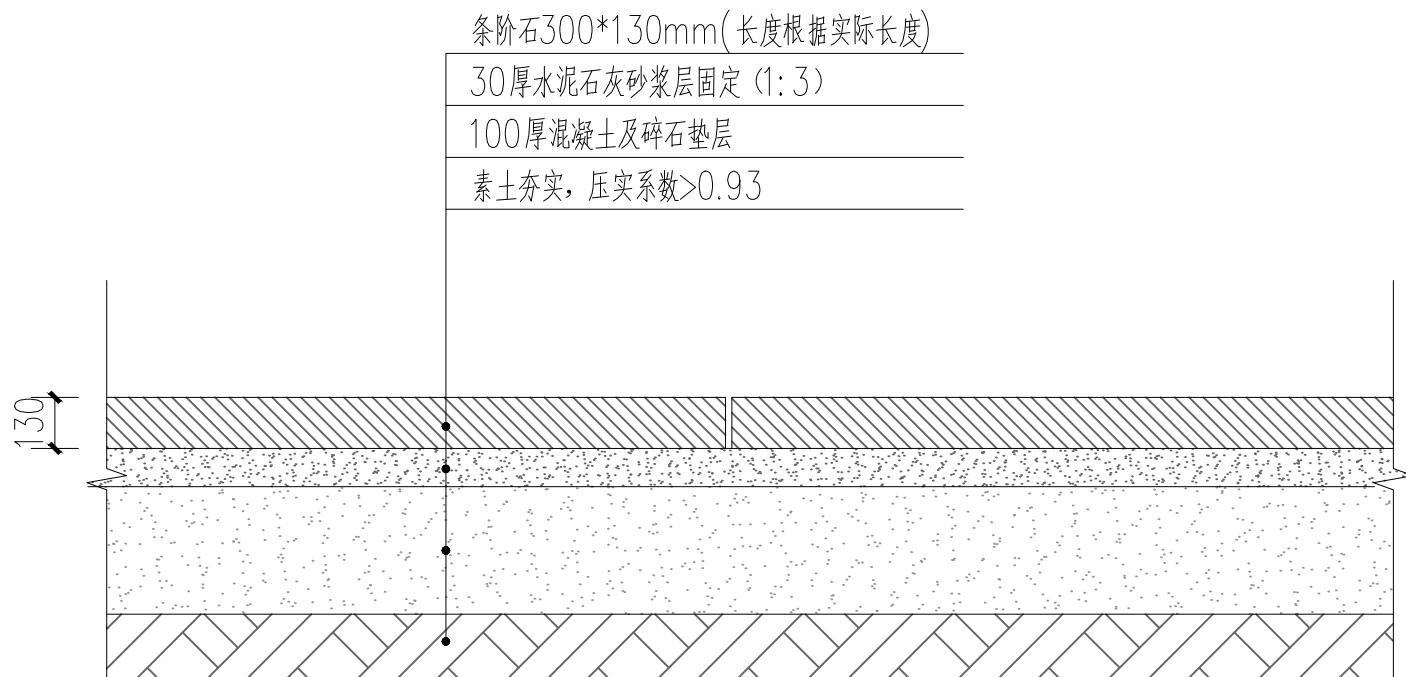
建筑				暖通		
结构				给排水		
电气				工艺		
消防				弱电		



① 红泥大阶砖铺装大样 1:10



② 河卵石地面铺装大样 1:10



③ 条阶石铺装平面示意图 1:10

地面工程量统计表				
位置	修缮措施	构件尺寸/材质	工程量	备注
室内	新铺红泥大阶砖	370*370*25mm	1262m <sup>2</sup>	清理地表，杂物后，新铺大阶砖地面
巷道	新铺河卵石	直径80-100mm	375m <sup>2</sup>	拆除原有铺装后，新做垫层，重新铺装
	新铺条阶石（老石条）	300*130mm（长度不规则）	110m <sup>2</sup>	拆除原有铺装后，新做垫层，重新铺装

序 号	修改日期	修改内容
Rev.	Date	Description
修 改 记 录		
合作单位		
PARTICIPATOR:		
审 核	校 对	设 计
Approval	Check	Design
制图		
Drawn		
设计单位   DESIGN INSTITUTE		
<div><div></div><div><div>广州匠舍建筑设计咨询有限公司</div><div>GUANGZHOU JIANGSHE</div><div>ARCHITECTURAL DESIGN CONSULTING CO.,LTD</div></div></div>		
证 书   文物设乙字2102SJ006		
单位出图专用章   Stamp of Design Firm(s)		
注册建筑师执业专用章   Stamp of Registered Architect(s)		
审 定:	程 胜	
APPROVED BY		
设计总负责:	谢始兴	
PROJECT DIRECTOR		
专业负责:	杜宇德	
ENGINEER IN CHARGE	闫 瑞	
审 核:	谢始兴	
REVIEWED BY		
校 对:	刘 佳	
CHECKED BY		
设 计:	吕志濠	
DESIGNED BY	岑炜钊	
	邓英锋	
制 图:	王雄彬	
DRAFTED BY		
建 设	新丰县文化广电旅游体育局	
单 位		
CLIENT		
工 程	新丰县不可移动文物大岭新华第	
名 称	改造提升及修缮设计施工图方案编制	
PROJECT		
图 纸	地面铺装大样图	
内 容		
TITLE		
建 设	专 业	建 筑
PROJECT NO.	DISCIPLINE	
日 期	设计阶段	施工图
DATE	STAGE	
版 本 号	图 号	XS-04
INDEX	DRAWING NO.	



工程	材料	结构	电气	给排水

屋面、阁楼工程量表 (编号图详见SX-05)	
1、楼橦：直径140,长度3900mm,21根 屋面：直径140,长度3900mm,20根， 直径160，长度3900mm,1根	9、楼橦：直径140,长度3500mm,21根 屋面：直径140,长度3500mm,21根， 直径160，长度3500mm,1根
2、楼橦：直径140,长度4450mm,21根 屋面：直径140,长度4450mm,20根， 直径160，长度4450mm,1根	10、楼橦：直径140,长度3500mm,21根 屋面：直径140,长度3500mm,21根， 直径160，长度3500mm,1根
3、楼橦：直径140,长度3500mm,21根 屋面：直径140,长度3500mm,20根， 直径160，长度3500mm,1根	11、楼橦：直径140,长度3500mm,21根 屋面：直径140,长度3500mm,21根， 直径160，长度3500mm,1根
4、楼橦：直径140,长度3500mm,21根 屋面：直径140,长度3500mm,20根， 直径160，长度3500mm,1根	12、楼橦：直径140,长度3500mm,21根 屋面：直径140,长度3500mm,21根， 直径160，长度3500mm,1根
5、楼橦：直径140,长度3200mm,41根 屋面：直径140,长度3200mm,39根， 直径160，长度3200mm,2根	13、楼橦：直径140,长度3500mm,21根 屋面：直径140,长度3500mm,21根， 直径160，长度3500mm,1根
6、楼橦：直径140,长度3700mm,21根 屋面：直径140,长度3700mm,21根， 直径160，长度3700mm,1根	14、楼橦：直径140,长度3500mm,21根 屋面：直径140,长度3500mm,21根， 直径160，长度3500mm,1根
7、楼橦：直径140,长度4000mm,21根 屋面：直径140,长度4000mm,21根， 直径160，长度4000mm,1根	
8、楼橦：直径140,长度3500mm,21根 屋面：直径140,长度3500mm,21根， 直径160，长度3500mm,1根	

檩条修缮表1 1:150

序 号 Rev.	修改日期 Date	修改内容 Description	
修 改 记 录			
合作单位 PARTICIPATOR:			
审 核 Approval	校 对 Check	设 计 Design	制 图 Drawn
设计单位   DESIGN INSTITUTE			
<div> 广州匠舍建筑设计咨询有限公司 GUANGZHOU JIANGSHE ARCHITECTURAL DESIGN CONSULTING CO.LTD</div>			
证 书   文物设乙字2102SJ006			
单位出图专用章   Stamp of Design Firm(s)			
注册建筑师执业专用章   Stamp of Registered Architect(s)			
审 定: APPROVED BY	程 胜		
设计总负责: PROJECT DIRECTOR	谢始兴		
专业负责: ENGINEER IN CHARGE	杜宇德		
	闫 瑞		
审 核: REVIEWED BY	谢始兴		
校 对: CHECKED BY	刘 佳		
	吕志濠		
设 计: DESIGNED BY	岑炜钊		
	邓英锋		
制 图: DRAFTED BY	王雄彬		
建 设 单 位 CLIENT	新丰县文化广电旅游体育局		
工 程 名 称 PROJECT	新丰县不可移动文物大岭新华第 改造提升及修缮设计施工图方案编制		
图 纸 内 容 TITLE	檩条修缮表1		
业 务 号 PROJECT NO.	-	专 业 DISCIPLINE	建筑
日 期 DATE	2025.05	设计阶段 STAGE	施工图
版 本 号 INDEX	01	图 号 DRAWING NO.	XS-06

屋面	楼檐	给排水	电气工程	其他
建筑	结构	电气	暖通	其他

屋面、阁楼工程量表（编号图详见SX-05）	
15、楼檐：直径140,长度3500mm,21根 屋面：直径140,长度3500mm,21根， 直径160，长度3500mm,1根	23、楼檐：直径140,长度4600mm,17根； 楼檐：直径140,长度3600mm,17根； 屋面：直径140,长度4600mm,17根， 屋面：直径140,长度3600mm,17根；
16、楼檐：直径140,长度3500mm,21根 屋面：直径140,长度3500mm,21根， 直径160，长度3500mm,1根	屋面：直径140,长度3600mm,17根； 直径160,长度4600mm,1根，直径160,长 度3600mm,1根，
17、楼檐：直径140,长度3500mm,21根 屋面：直径140,长度3500mm,21根， 直径160，长度3500mm,1根	24、楼檐：直径140,长度4850mm,21根； 屋面：直径140,长度4850mm,20根， 直径160,长度4850mm,1根
18、楼檐：直径140,长度3500mm,21根 屋面：直径140,长度3500mm,21根， 直径160，长度3500mm,1根	25、楼檐：直径140,长度3000mm,21根； 屋面：直径140,长度3000mm,20根， 直径160,长度3000mm,1根
19、楼檐：直径140,长度3500mm,21根 屋面：直径140,长度3500mm,21根， 直径160，长度3500mm,1根	26、楼檐：直径140,长度3500mm,21根； 屋面：直径140,长度3500mm,20根， 直径160,长度3500mm,1根
20、楼檐：直径140,长度3500mm,21根 屋面：直径140,长度3500mm,21根， 直径160，长度3500mm,1根	
21、楼檐：直径140,长度3500mm,21根 屋面：直径140,长度3500mm,21根， 直径160，长度3500mm,1根	
22、楼檐：直径140,长度3500mm,21根 屋面：直径140,长度3500mm,21根， 直径160，长度3500mm,1根	

檐条修缮表2 1:150

序 号 Rev.	修改日期 Date	修改内容 Description
修 改 记 录		
合作单位 PARTICIPATOR:		
审 核 Approval	校 对 Check	设 计 Design
		制 图 Drawn
设计单位   DESIGN INSTITUTE		
<div><div></div><div>广州匠舍建筑设计咨询有限公司 GUANGZHOU JIANGSHE ARCHITECTURAL DESIGN CONSULTING CO.LTD</div></div>		
证 书   文物设乙字2102SJ006		
单位出图专用章   Stamp of Design Firm(s)		
注册建筑师执业专用章   Stamp of Registered Architect(s)		
审 定: APPROVED BY	程 胜	
设计总负责: PROJECT DIRECTOR	谢始兴	
专业负责: ENGINEER IN CHARGE	杜宇德	
	闫 瑞	
审 核: REVIEWED BY	谢始兴	
校 对: CHECKED BY	刘 佳	
设 计: DESIGNED BY	吕志濠	
	岑炜钊	
	邓英锋	
制 图: DRAFTED BY	王雄彬	
建 设 单 位 CLIENT	新丰县文化广电旅游体育局	
工 程 名 称 PROJECT	新丰县不可移动文物大岭新华第 改造提升及修缮设计施工图方案编制	
图 纸 内 容 TITLE	檐条修缮表2	
业 务 号 PROJECT NO.	-	专 业 DISCIPLINE
日 期 DATE	2025.05	设计阶段 STAGE
版 本 号 INDEX	01	图 号 DRAWING NO.
		建筑
		施工图
		XS-07





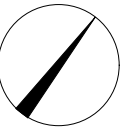
屋面	楼檐	木作	油漆	其他
屋面	楼檐	木作	油漆	其他

屋面、阁楼工程量表 (编号图详见SX-05)	
79、楼檐：直径160,长度7300mm,8根; 直径180,长度7300mm,1根; 屋面：直径160,长度7300mm,8根, 直径160,长度7300mm,2根 直径160,长度7300mm,4根 直径160,长度7300mm,7根 (以上不更换,需重做三防及桐油处理)	85、楼檐：直径140,长度4850mm,21根; 屋面：直径140,长度4850mm,20根, 直径160,长度4850mm,1根.
80、屋面：直径160,长度6540mm,19根; 直径180,长度7300mm,1根	86、楼檐：直径140,长度4850mm,21根; 屋面：直径140,长度4850mm,20根, 直径160,长度4850mm,1根
81、楼檐：直径160,长度4440mm,7根 直径160,长度4440mm,1根 直径180,长度4440mm,1根 屋面：直径160,长度4440mm,19根; 直径180,长度4440mm,1根 (以上不更换,需重做三防及桐油处理)	87、楼檐：直径140,长度4850mm,21根; 屋面：直径140,长度4850mm,20根, 直径160,长度4850mm,1根
82、屋面：直径160,长度6500mm,19根; 直径180,长度6500mm,1根 (以上不更换,需重做三防及桐油处理)	88、楼檐：直径120,长度4850mm,21根; 屋面：直径120,长度4850mm,20根, 直径140,长度4850mm,1根
83、楼檐：直径140,长度4850mm,21根; 屋面：直径140,长度4850mm,20根, 直径160,长度4850mm,1根	106、直径160,长度6560mm,22根; 直径180,长度6560mm,1根;
84、楼檐：直径140,长度4850mm,21根; 屋面：直径140,长度4850mm,20根, 直径160,长度4850mm,1根	107、楼檐：直径160,长度4460mm,1根 直径180,长度4460mm,1根 屋面：直径160,长度4460mm,22根; 直径180,长度4460mm,1根;
	108、直径160,长度6560mm,22根; 直径180,长度6560mm,1根;
	109、楼檐：直径160,长度6500mm,23根, 屋面：直径160,长度6500mm,22根, 直径180,长度6500mm,1根

檩条修缮表4 1:150

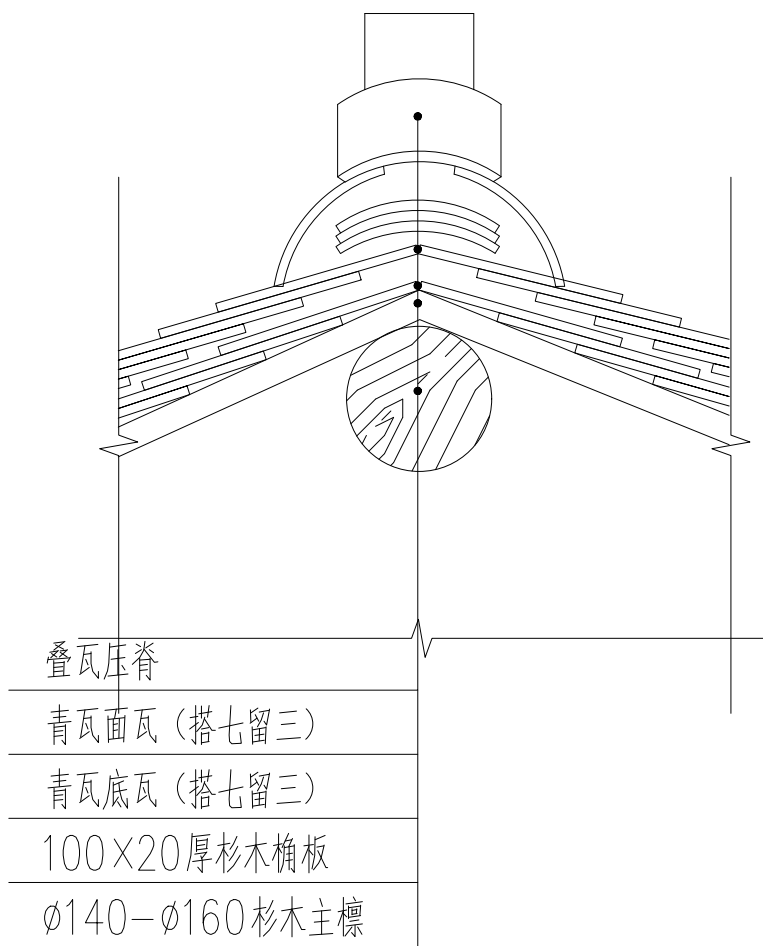
序 号	修改日期	修改内容	
Rev.	Date	Description	
修 改 记 录			
合作单位			
PARTICIPATOR:			
审 核	校 对	设 计	制 图
Approval	Check	Design	Drawn
设计单位   DESIGN INSTITUTE			
<div> 广州匠舍建筑设计咨询有限公司</div> <div>GUANGZHOU JIANGSHE</div> <div>ARCHITECTURAL DESIGN CONSULTING CO.LTD</div>			
证 书   文物设乙字2102SJ006			
单位出图专用章   Stamp of Design Firm(s)			
注册建筑师执业专用章   Stamp of Registered Architect(s)			
审 定:		程 胜	
APPROVED BY			
设计总负责:		谢始兴	
PROJECT DIRECTOR			
专业负责:		杜宇德	
ENGINEER IN CHARGE		闫 瑞	
审 核:		谢始兴	
REVIEWED BY			
校 对:		刘 佳	
CHECKED BY			
设 计:		吕志濠	
DESIGNED BY		岑炜钊	
		邓英锋	
制 图:		王雄彬	
DRAFTED BY			
建 设	新丰县文化广电旅游体育局		
单 位			
CLIENT			
工 程	新丰县不可移动文物大岭新华第		
名 称	改造提升及修缮设计施工图方案编制		
PROJECT			
图 纸	檩条修缮表4		
内 容			
TITLE			
业 务 号	-	专 业	建筑
PROJECT NO.		DISCIPLINE	
日 期	2025.05	设计阶段	施工图
DATE		STAGE	
版 本 号	01	图 号	XS-09
INDEX		DRAWING NO.	

建	结	电	通
筑	构	气	讯

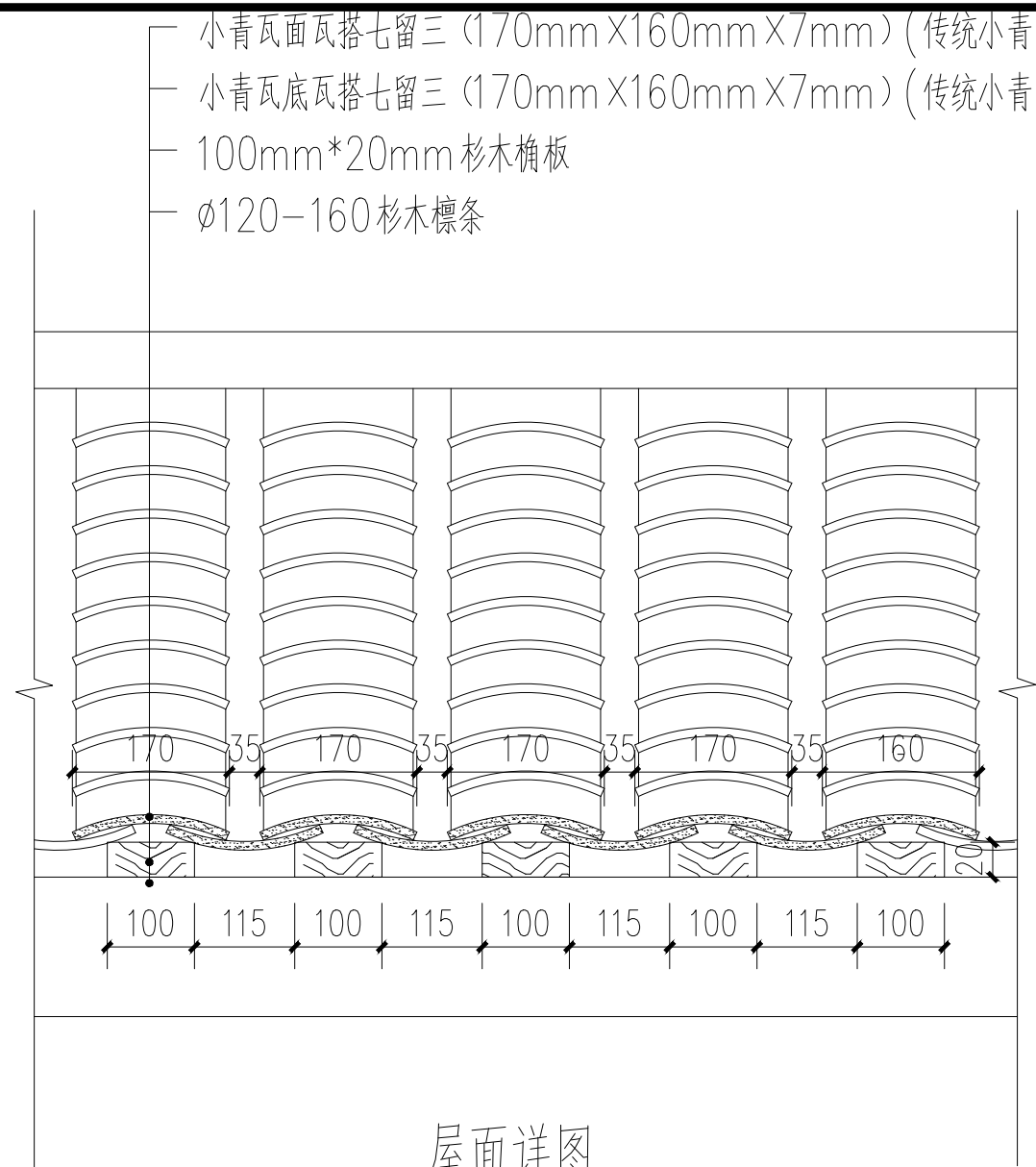


屋顶修缮平面总图 1:300

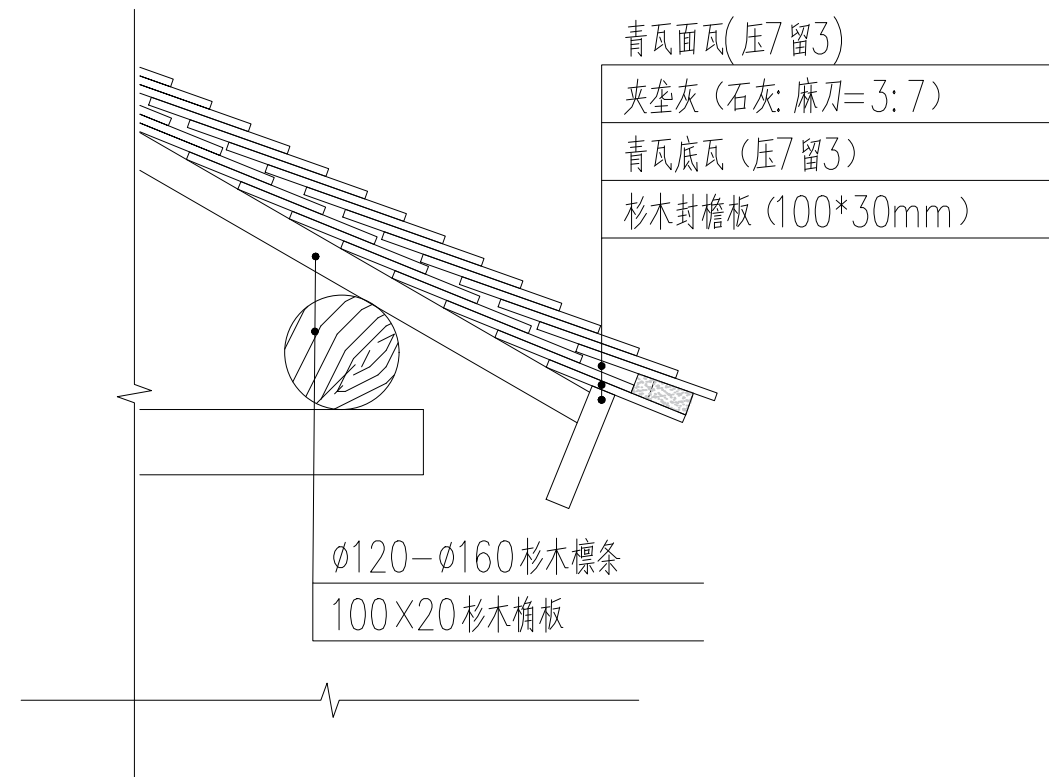
序 号 Rev.	修改日期 Date	修改内容 Description
修 改 记 录		
合作单位 PARTICIPATOR:		
审 核 Approval	校 对 Check	设 计 Design
		制 图 Drawn
设计单位   DESIGN INSTITUTE		
<div><div></div><div><div>广州匠舍建筑设计咨询有限公司</div><div>GUANGZHOU JIANGSHE</div><div>ARCHITECTURAL DESIGN CONSULTING CO.LTD</div></div></div>		
证 书   文物设乙字2102SJ006		
单位出图专用章   Stamp of Design Firm(s)		
注册建筑师执业专用章   Stamp of Registered Architect(s)		
审 定: APPROVED BY	程 胜	
设计总负责: PROJECT DIRECTOR	谢始兴	
专业负责: ENGINEER IN CHARGE	杜宇德	
	闫 瑞	
审 核: REVIEWED BY	谢始兴	
校 对: CHECKED BY	刘 佳	
设 计: DESIGNED BY	吕志濠	
	岑炜钊	
	邓英锋	
制 图: DRAFTED BY	王雄彬	
建 设 单 位 CLIENT	新丰县文化广电旅游体育局	
工 程 名 称 PROJECT	新丰县不可移动文物大岭新华第 改造提升及修缮设计施工图方案编制	
图 纸 内 容 TITLE	屋顶平面总图	
业 务 号 PROJECT NO.	-	专 业 DISCIPLINE
日 期 DATE	2025. 05	建 筑
版 本 号 INDEX	01	设计阶段 STAGE
	图 号 DRAWING NO.	XS-10



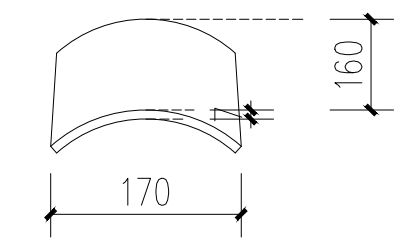
### 屋脊通用详图



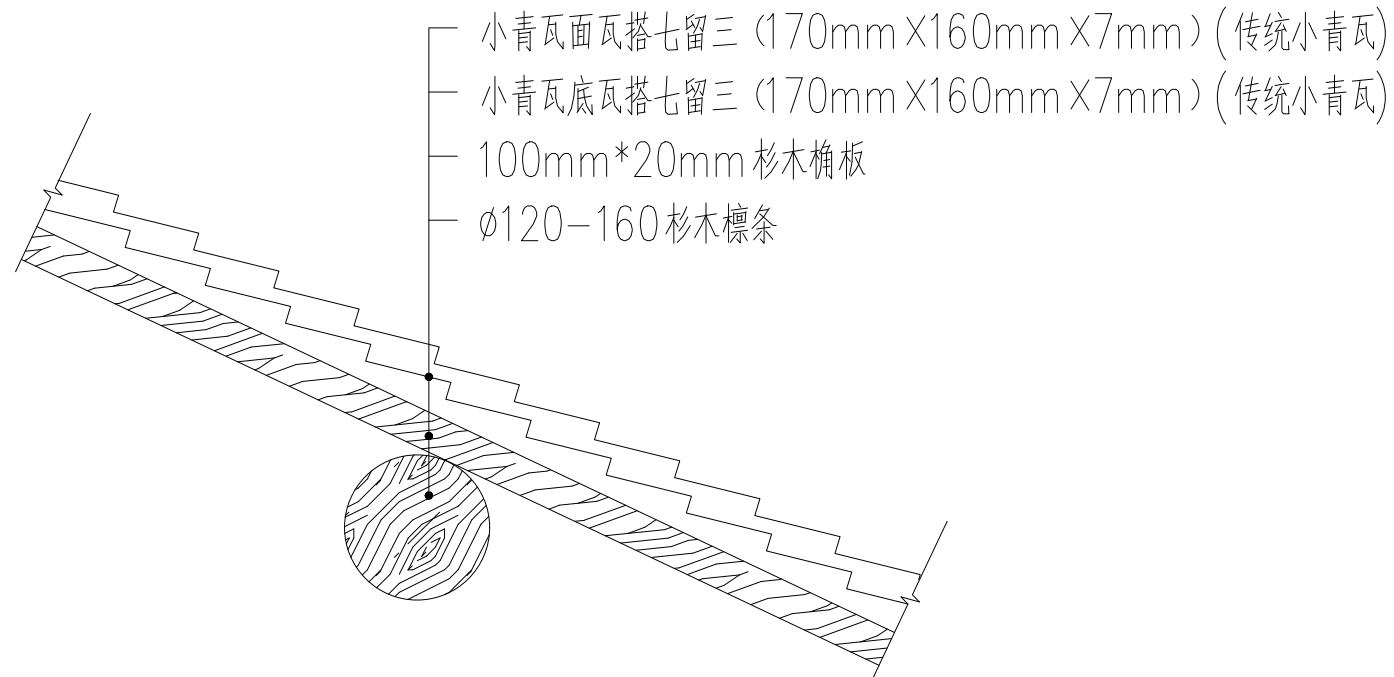
### 屋面详图



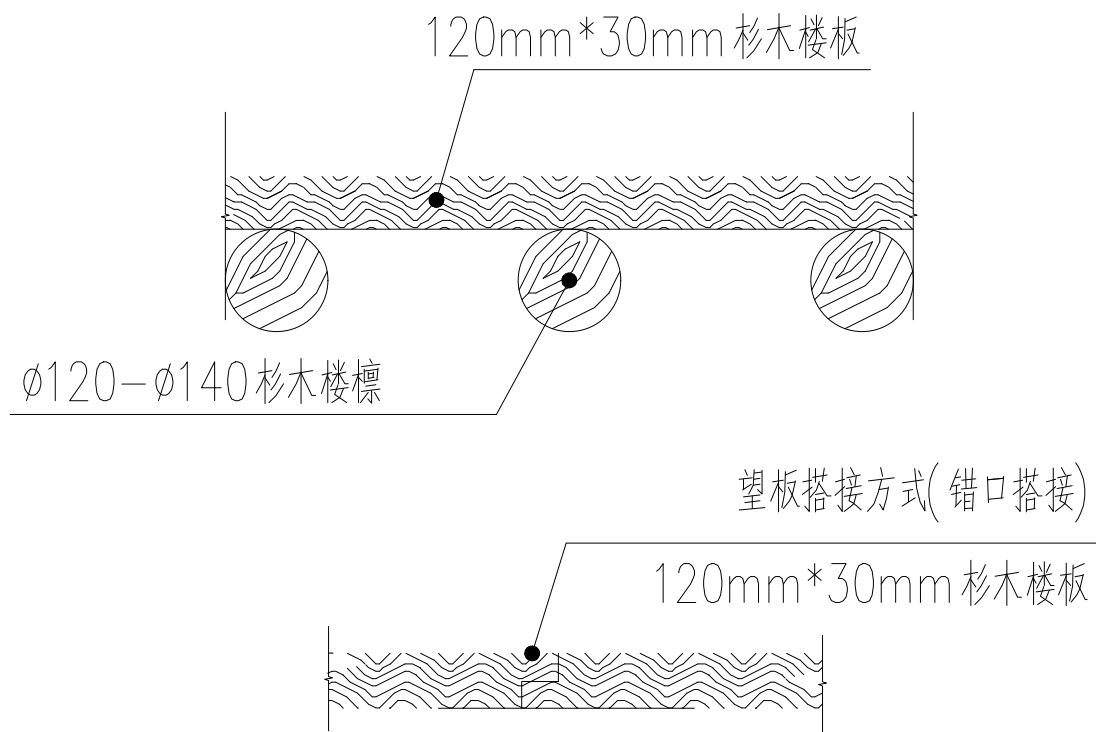
檐口通用详图



## 瓦件尺寸大样图



### 屋面截面详图



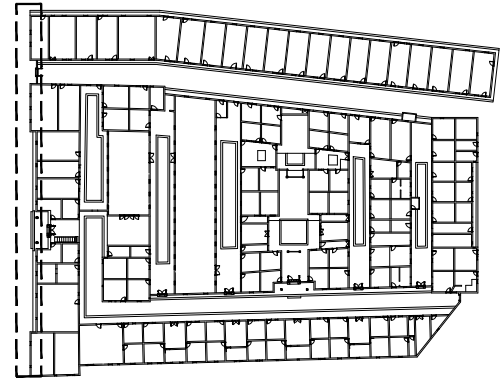
## 楼板搭接大样图

工程量说明:

- 1、拆除白色树脂瓦屋面约650平方米;
- 2、屋面揭瓦重铺共约2390.1平方米(蝴蝶瓦,底瓦搭七留三,面瓦搭七留三,瓦片规格详见大样,)老瓦利用率约占5%-10%,新瓦优先采购柴火烧制的瓦件;
- 3、重做满面檐口线(土瓦)213.74米
- 4、其中新做正脊、垂脊长约404.5米;
- 5、新做封檐板长约329米(150mm×30mm)杉木;
- 6、更换檐板约925.6平方米(100mm×20mm)杉木;
- 7、以上更换的木材材料均做防火防虫防腐处理,刷调色桐油(栗色);
- 8、楼板总面积约2324平方米,楼板为杉木楼板,规格(120mm×30mm),铺设方式为错位铺装,错口搭接。

序 号 Rev.	修改日期 Date	修改内容 Description
修 改 记 录		
合作单位 PARTICIPATOR:		
审 核 Approval	校 对 Check	设 计 Design
		制 图 Drawn
设计单位   DESIGN INSTITUTE		
<div><div></div><div><div>广州匠舍建筑设计咨询有限公司</div><div>GUANGZHOU JIANGSHE</div><div>ARCHITECTURAL DESIGN CONSULTING CO.,LTD</div></div></div>		
证 书   文物设乙字2102SJ006		
单位出图专用章   Stamp of Design Firm(s)		
注册建筑师执业专用章   Stamp of Registered Architect(s)		
审 定: APPROVED BY	程 胜	
设计总负责: PROJECT DIRECTOR	谢始兴	
专业负责: ENGINEER IN CHARGE	杜宇德	
	闫 瑞	
审 核: REVIEWED BY	谢始兴	
校 对: CHECKED BY	刘 佳	
设 计: DESIGNED BY	吕志濠	
	岑炜钊	
	邓英锋	
制 图: DRAFTED BY	王雄彬	
建 设 单 位 CLIENT	新丰县文化广电旅游体育局	
工 程 名 称 PROJECT	新丰县不可移动文物大岭新华第 改造提升及修缮设计施工图方案编制	
图 纸 内 容 TITLE	屋面截面大样图	
业 务 号 PROJECT NO.	-	专 业 DISCIPLINE
日 期 DATE	2025.05	建 筑
版 本 号 INDEX	01	设计阶段 STAGE
		图 号 DRAWING NO.
		XS-11



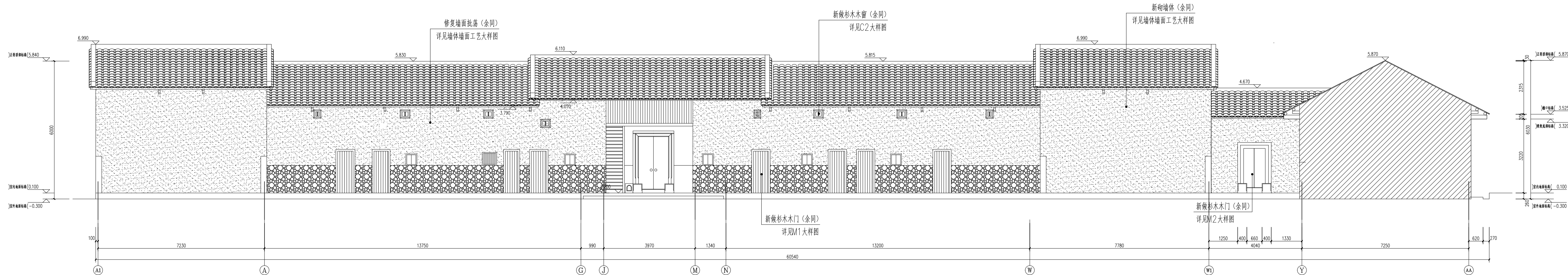


注明：所有木材质均做防虫防腐防火及油漆工程

轴号AA-A1立面图(右横屋正立面)工程量表				
位置	修缮措施	构件尺寸/材质	工程量	备注
轴号AA-A1立面图(右横屋正立面)	新砌墙体	详见墙体墙面工艺大样图	12m3	
	新做杉木木窗(余同)	详见C1大样图	8扇	做防虫防腐防火及油漆工程
	修复墙面批荡(余同)	详见墙体墙面工艺大样图	110m2	
	新做杉木木窗(余同)	详见C2大样图	6扇	做防虫防腐防火及油漆工程

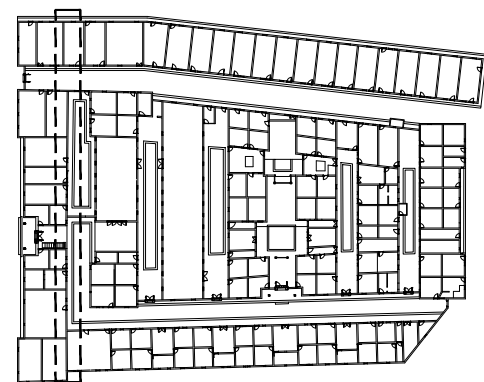
序号 Rev.	修改日期 Date	修改内容 Description			
修 改 记 录					
合作单位 PARTICIPATOR:					
审 核 Approval		校 对 Check		设 计 Design	制 图 Drawn
设计单位   DESIGN INSTITUTE					
<div> 广州匠舍建筑设计咨询有限公司 GUANGZHOU JIANGSHE ARCHITECTURAL DESIGN CONSULTING CO.LTD</div>					
证 书   文物乙级证书2102SJ006					
单位出图专用章   Stamp of Design Firm(s)					
注册建筑师执业专用章   Stamp of Registered Architect(s)					
审 定: APPROVED BY		程 胜		[Signature]	
设计总负责: PROJECT DIRECTOR		谢始兴		[Signature]	
专业负责: ENGINEER IN CHARGE		杜宇德		[Signature]	
		闫瑞		[Signature]	
审 核: REVIEWED BY		谢始兴		[Signature]	
校 对: CHECKED BY		刘佳		[Signature]	
设 计: DESIGNED BY		吕志濠		[Signature]	
		岑炜钊		[Signature]	
		邓英锋		[Signature]	
制 图: DRAFTED BY		王雄彬		[Signature]	
建 设 单 位 PROJECT NO.		新丰县文化广电旅游体育局			
工 程 名 称 PROJECT		新丰县不可移动文物大岭新华第 改造提升及修缮设计施工图方案编制			
图 纸 内 容 TITLE		轴号AA-A1立面图(右横竖正立面)			
业务号 PROJECT NO.		-	专 业 DISCIPLINE	建筑	
日 期 DATE		2025.05	设 计 阶 段 STAGE	施工图	
版本号 INDEX		01	图 号 DRAWING NO.	XS-12	

寒		寒			寒
結		相			陰
曲		氣			陰
境		理			日



轴号 A1-A A立面图(右横屋背立面) 1:50

注明：所有木材质均做防虫防腐防火及油漆工程



轴号A1—AA立面图(右横屋背立面)工程量表				
位置	修缮措施	构件尺寸/材质	工程量	备注
轴号A1—AA立面图(右横屋背立面)	新砌墙体	详见墙体墙面工艺大样图	12m <sup>3</sup>	
	修复墙面批荡	详见墙体墙面工艺大样图	110m <sup>2</sup>	
	新做杉木木门(余同)	详见M1、M2大样图	M1/8扇, M2/2扇	做防虫防腐防火及油漆工程
	新做杉木木窗(余同)	详见C2大样图	8扇	做防虫防腐防火及油漆工程

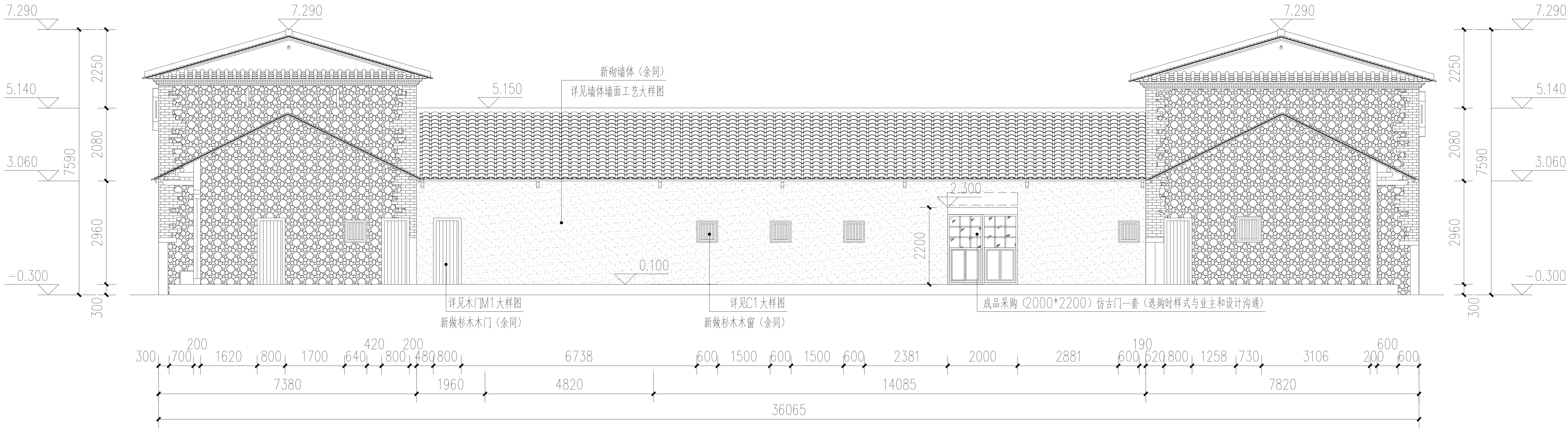
[illegible]

建 筑	结 构	电 气	通 讯
-----	-----	-----	-----



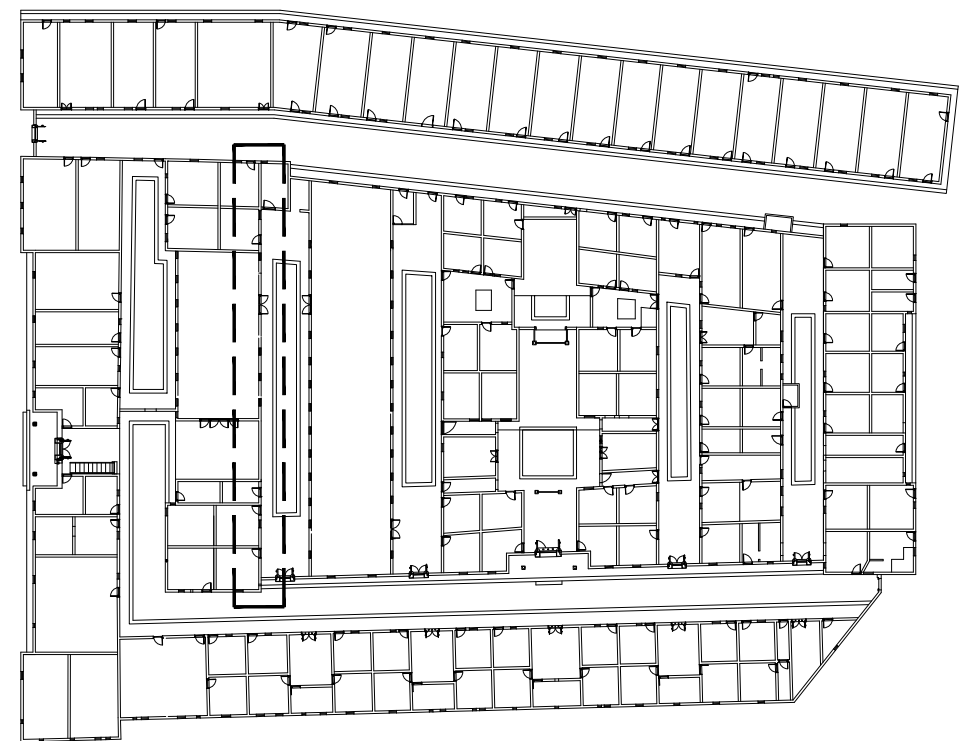


图名	图号	比例	日期	设计	审核	制图
展厅轴号B-W1立面图	XS-15	1:100	2025.05	谢始兴	刘佳	王雄彬
修改记录						
序号	修改日期	修改内容				
Rev.	Date	Description				
1						
2						
3						
4						
5						
6						
7						
8						
9						
10						
11						
12						
13						
14						
15						
16						
17						
18						
19						
20						
21						
22						
23						
24						
25						
26						
27						
28						
29						
30						
31						
32						
33						
34						
35						
36						
37						
38						
39						
40						
41						
42						
43						
44						
45						
46						
47						
48						
49						
50						
51						
52						
53						
54						
55						
56						
57						
58						
59						
60						
61						
62						
63						
64						
65						
66						
67						
68						
69						
70						
71						
72						
73						
74						
75						
76						
77						
78						
79						
80						
81						
82						
83						
84						
85						
86						
87						
88						
89						
90						
91						
92						
93						
94						
95						
96						
97						
98						
99						
100						



展厅轴号B-W1立面图 1:100

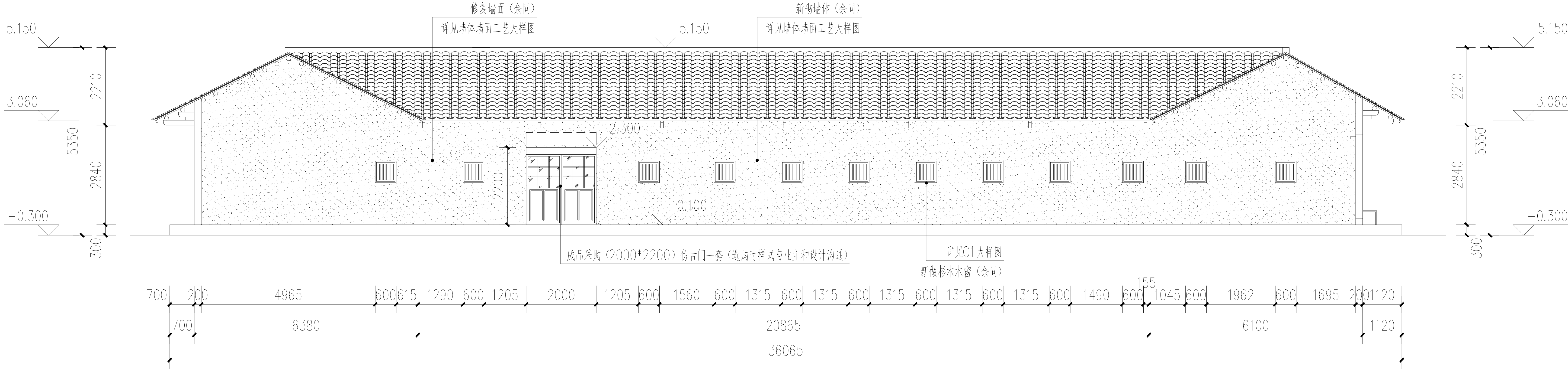
注明：所有木材质均做防虫防腐防火及油漆工程



展厅轴号W1-B立面图工程量表				
位置	修缮措施	构件尺寸/材质	工程量	备注
展厅轴号W1-B立面图	新砌墙体	详见墙体墙面工艺大样图	15m <sup>3</sup>	
	新做杉木门 (余同)	详见木门M1大样图	4扇	做防虫防腐防火及油漆工程
	新做仿古门一套	2000*2200mm	1扇	
	新做杉木窗 (余同)	详见C1大样图	6扇	做防虫防腐防火及油漆工程




图名	图号	比例	日期
修缮工程	XS-16	1:100	2025.05
设计	审核	校对	制图
王雄彬	谢始兴	刘佳	王雄彬

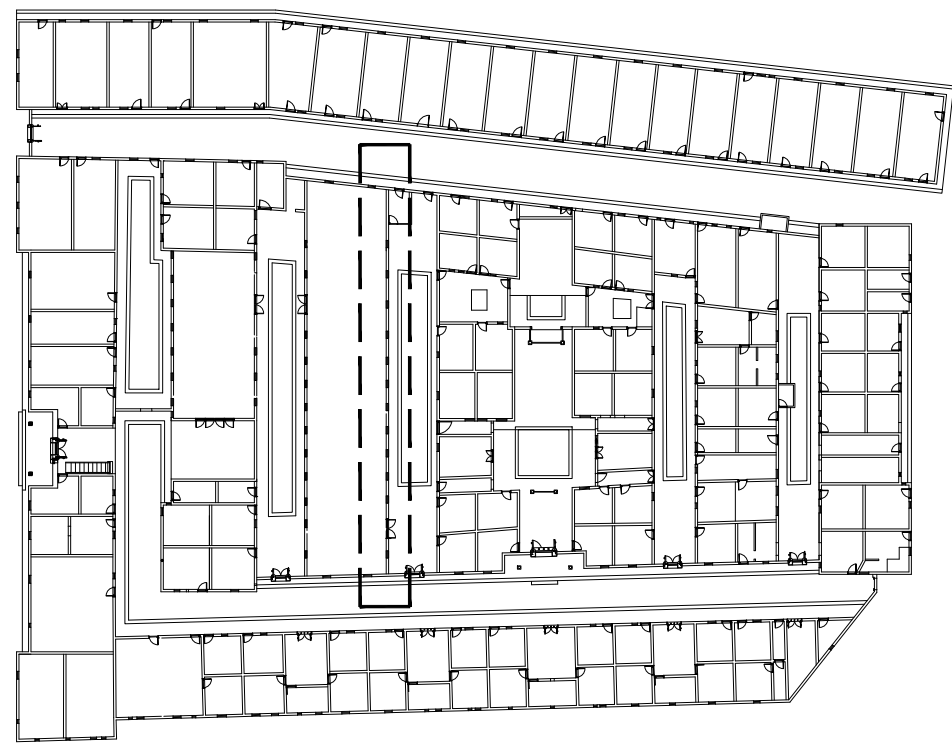
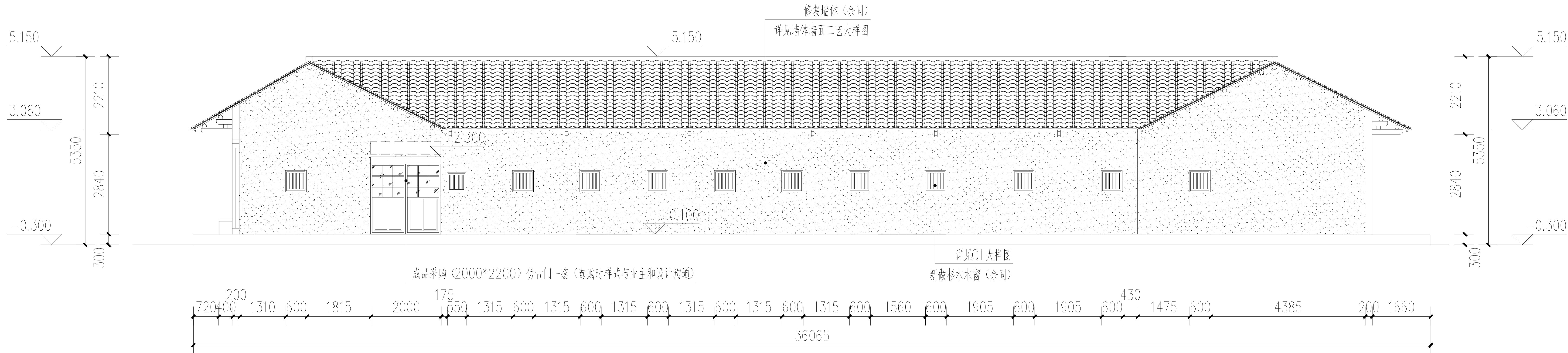


展厅轴号W1-B1立面图 1:100

注明：所有木材质均做防虫防腐防火及油漆工程

展厅轴号W1-B1立面图工程量表				
位置	修缮措施	构件尺寸/材质	工程量	备注
展厅轴号W1-B1立面图	新砌墙体	详见墙体墙面工艺大样图	20m <sup>3</sup>	
	修复墙面	详见墙体墙面工艺大样图	80m <sup>2</sup>	
	新做仿古门一套	2000*2200mm	1扇	
	新做杉木木窗（余同）	详见C1大样图	12扇	做防虫防腐防火及油漆工程


笑	笑
培	安
恒	工
瑞	日



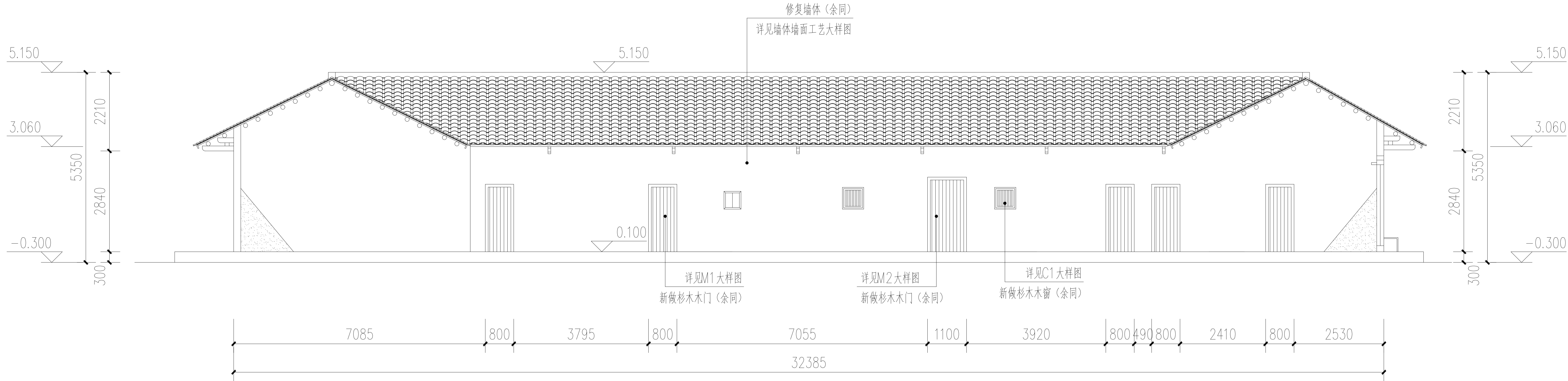
展厅轴号B1-W1立面图 1:100

注明：所有木材质均做防虫防腐防火及油漆工程

展厅轴号B1—W1立面图工程量表				
位置	修缮措施	构件尺寸/材质	工程量	备注
展厅轴号W1—B1立面图	修复墙面	详见墙体墙面工艺大样图	110m <sup>2</sup>	
	新做仿古门一套	2000*2200mm	1扇	
	新做杉木木窗（余同）	详见C1大样图	12扇	做防虫防腐防火及油漆工程

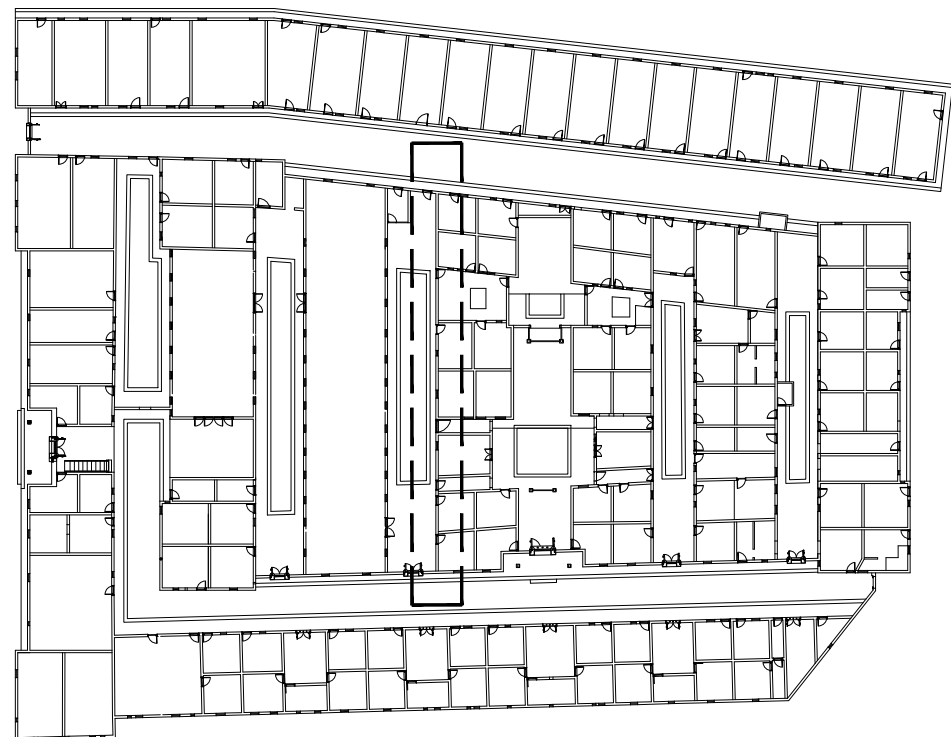
[illegible]

修	改	工	程
图	纸	编	号
01	01	01	01
修	改	工	程
图	纸	编	号
01	01	01	01
修	改	工	程
图	纸	编	号
01	01	01	01

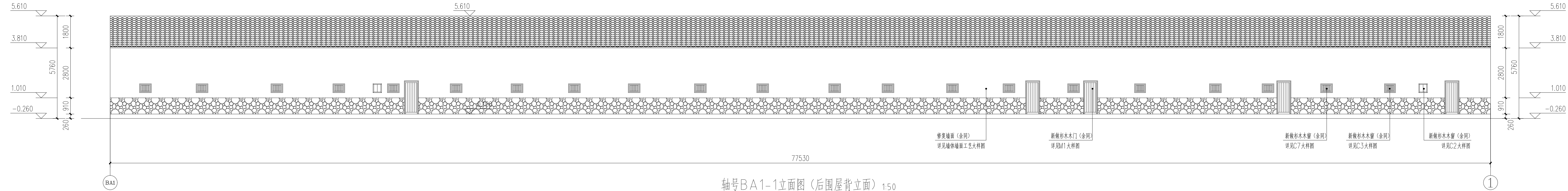


轴号W1-B1立面图 1:100

注明：所有木材质均做防虫防腐防火及油漆工程

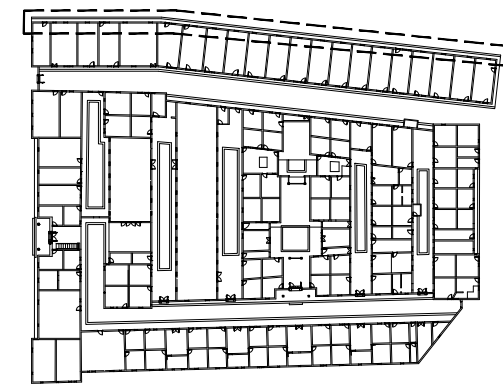


轴号W1-B1立面图工程量表				
位置	修缮措施	构件尺寸/材质	工程量	备注
轴号W1-B1立面图	修复墙面	详见墙体墙面工艺大样图	110m2	
	新做杉木门 (余同)	详见M1、M2大样图	M1/5扇, M2/1扇	做防虫防腐防火及油漆工程
	新做杉木窗 (余同)	详见C1大样图	2扇	做防虫防腐防火及油漆工程


[illegible]

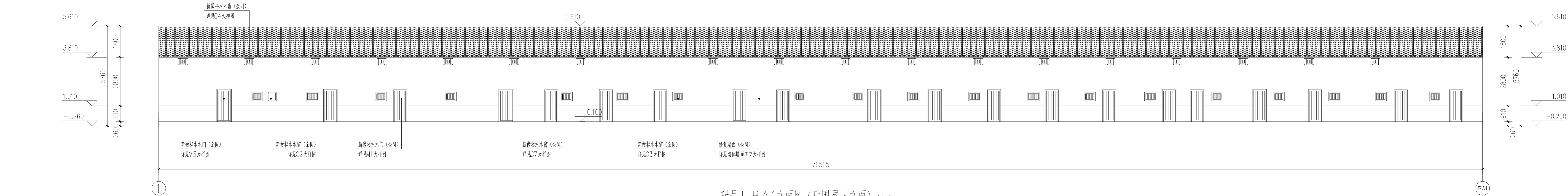
轴号BA1-1立面图 (后围屋背立面) 1:50

轴号BA1-1立面图（后围屋背立面）工程量统计图				
位置	修缮措施	构建尺寸/材料	工程量	备注
轴号BA1-1立面图 (后围屋背立面)	修复墙面（余同）	详见墙体墙面工艺大样图	273.63m2	
	新做杉木木门（余同）	详见M1大样图	5扇	
	新做杉木木窗（余同）	详见C2大样图	2扇	
	新做杉木木窗（余同）	详见C3大样图	2扇	
	新做杉木木窗（余同）	详见C7大样图	19扇	

[illegible]

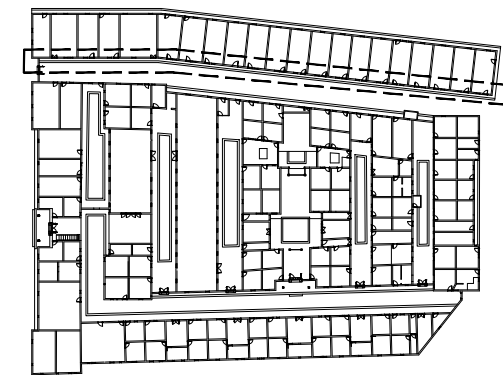


考友			姓名		
考号			准考证号		
班级			一二		
考场			座位		

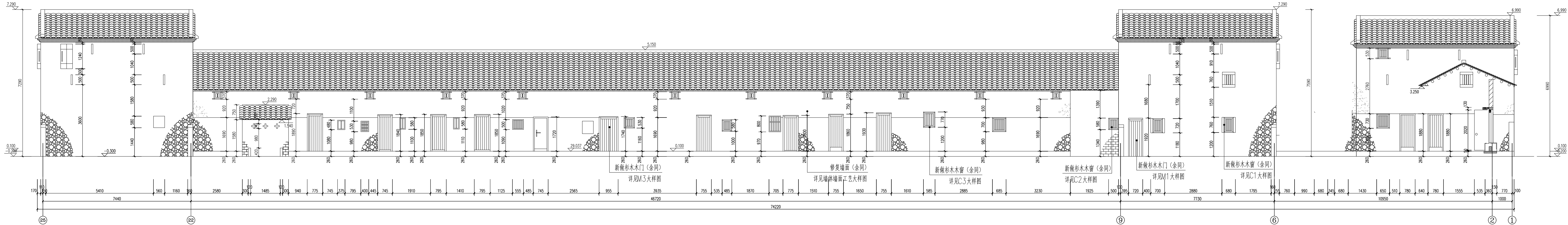


轴号1-BA1立面图 (后围屋正立面) 1:50

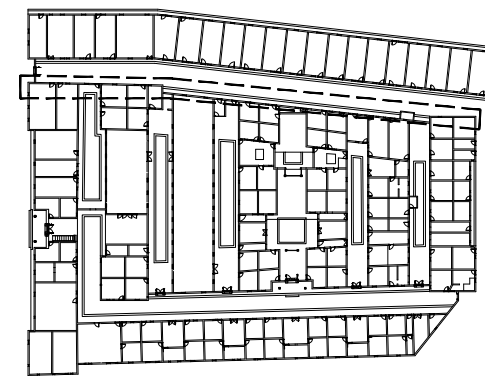
轴号1—BA1立面图（后围屋正立面）工程量统计图				
位置	修缮措施	构建尺寸／材料	工程量	备注
轴号1—BA1立面图 （后围屋正立面）	修复墙面（余同）	详见墙体墙面工艺大样图	303.2m2	
	新做杉木门（余同）	详见M1大样图	17扇	
	新做杉木门（余同）	详见M3大样图	3扇	
	新做杉木窗（余同）	详见C2大样图	1扇	
	新做杉木窗（余同）	详见C3大样图	6扇	
	新做杉木窗（余同）	详见C4大样图	18扇	
	新做杉木窗（余同）	详见C7大样图	13扇	

[illegible]

費父		照原		
母		妻		
子		一		
孫		三		



轴号25-1立面图 1:50



轴号25-1立面图工程量统计图				
位置	修缮措施	构建尺寸/材料	工程量	备注
轴号25-1立面图	修复墙面（余同）	详见墙体墙面工艺大样图	284.08m <sup>2</sup>	
	新做杉木木窗（余同）	详见C1大样图	2扇	
	新做杉木木窗（余同）	详见C2大样图	2扇	
	新做杉木木窗（余同）	详见C3大样图	1扇	
	新做杉木木窗（余同）	详见C4大样图	11扇	
	新做杉木木门（余同）	详见M1大样图	12扇	
	新做杉木木门（余同）	详见M3大样图	1扇	

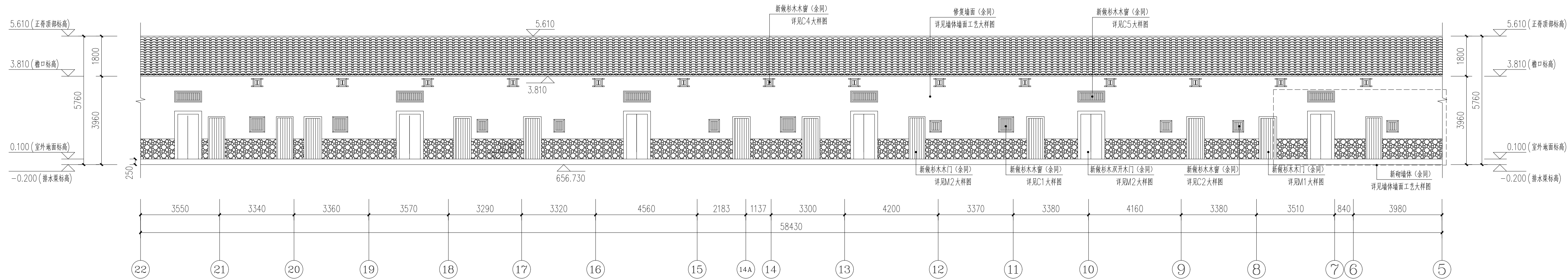
[illegible]

This architectural elevation drawing shows a long, low building facade with a tiled roof. The drawing includes detailed dimensions and annotations in Chinese. The facade features several windows and doors, with some sections having gabled roofs. The drawing is divided into sections by vertical grid lines labeled with circled numbers (2, 5, 6, 8, 9, 10, 12, 13, 15, 16, 18, 19, 21, 22, 25). Dimensions are provided in millimeters (mm) and meters (m). Annotations include '新做杉木门 (余同) 详见M2大样图' (Newly made cedar wood door (same as M2 detail)) and '新做杉木窗 (余同) 详见C3大样图' (Newly made cedar wood window (same as C3 detail)). The drawing also shows a section with a gabled roof on the right side, with dimensions for the roof and walls. The overall length of the building is 75180 mm.

轴号2—25立面图工程量统计图				
位置	修缮措施	构建尺寸/材料	工程量	备注
轴号2—25立面图	修复墙面（余同）	详见墙体墙面工艺大样图	210.72m <sup>2</sup>	
	新做杉木木门（余同）	详见M1大样图	1扇	
	新做杉木木门（余同）	详见M2大样图	4扇	
	新做杉木木窗（余同）	详见C3大样图	8扇	

序 Rev.	修改日期 Date	修改内容 Description			
修 改 记 录					
合作单位 PARTICIPATOR:					
审 核 Approval	校 对 Check	设 计 Design	制 图 Drawn		
设计单位   DESIGN INSTITUTE					
 广州匠舍建筑设计咨询有限公司 GUANGZHOU JIANSHE ARCHITECTURAL DESIGN CONSULTING CO.,LTD					
证 书   文物乙字2102SJ006					
单位出图专用章   Stamp of Design Firm(s)					
注册建筑师执业专用章   Stamp of Registered Architect(s)					
审 定: APPROVED BY		程 胜			
设计总负责: PROJECT DIRECTOR		谢始兴			
专业负责: ENGINEER IN CHARGE		杜宇德  闫 瑞		 	
审 核: REVIEWED BY		谢始兴			
校 对: CHECKED BY		刘 佳			
设 计: DESIGNED BY		吕志濠			
		岑炜钊			
		邓英锋			
制 图: DRAFTED BY		王雄彬			
建 设 单 位 CLIENT		新丰县文化广电旅游体育局			
工 程 名 称 PROJECT TITLE		新丰县不可移动文物大岭村新华第 改造提升及修缮设计施工图方案编制			
图 纸 内 容 CONTENT TITLE		轴号2-25立面图			
业 务 号 PROJECT NO.		-	专 业 DISCIPLINE	建筑	
日 期 DATE		2025.05	设计阶段 STAGE	施工图	
版 本 号 VERSION		01	图 号 DRAWING NO.	XS-22	

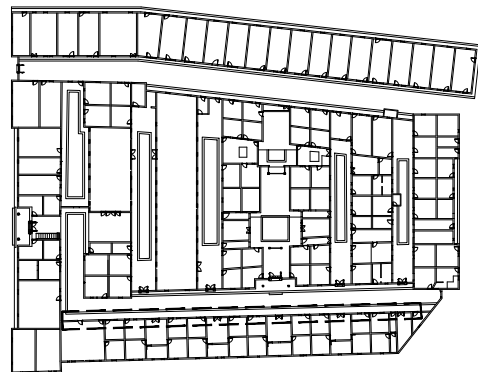
現代			源泉		
古典			古香水		
洋風			I		
和風			日本		



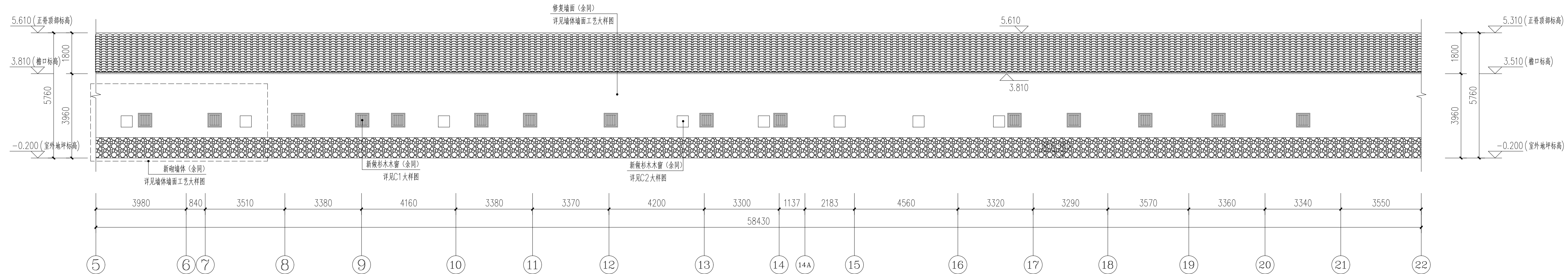
轴号22-5立面图(前围屋正立面) 1:100

注明：所有木材质均做防虫防腐防火及油漆工程

轴号22-5立面图(前围屋正立面)				
位置	修缮措施	构建尺寸/材料	工程量	备注
轴号22-5立面图 (前围屋正立面)	修复墙面(余同)	详见墙体墙面工艺大样图	201.44m <sup>2</sup>	
	新做杉木水窗(余同)	详见C1、C2、C4、C5大样图	C1共4扇、C2共7扇、C4共14扇、C5共6扇	
	新做杉木木门(余同)	详见M1、M2大样图	M1共12扇、M2共6扇	
	新砌墙体(余同)	详见墙体墙面工艺大样图	7.89m <sup>3</sup>	

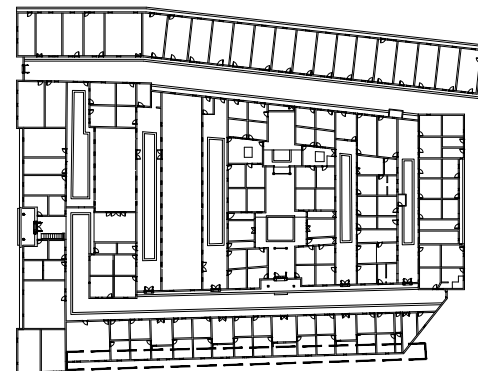
[illegible]



[illegible]

轴号5-22立面图(前围屋背立面) 1:100

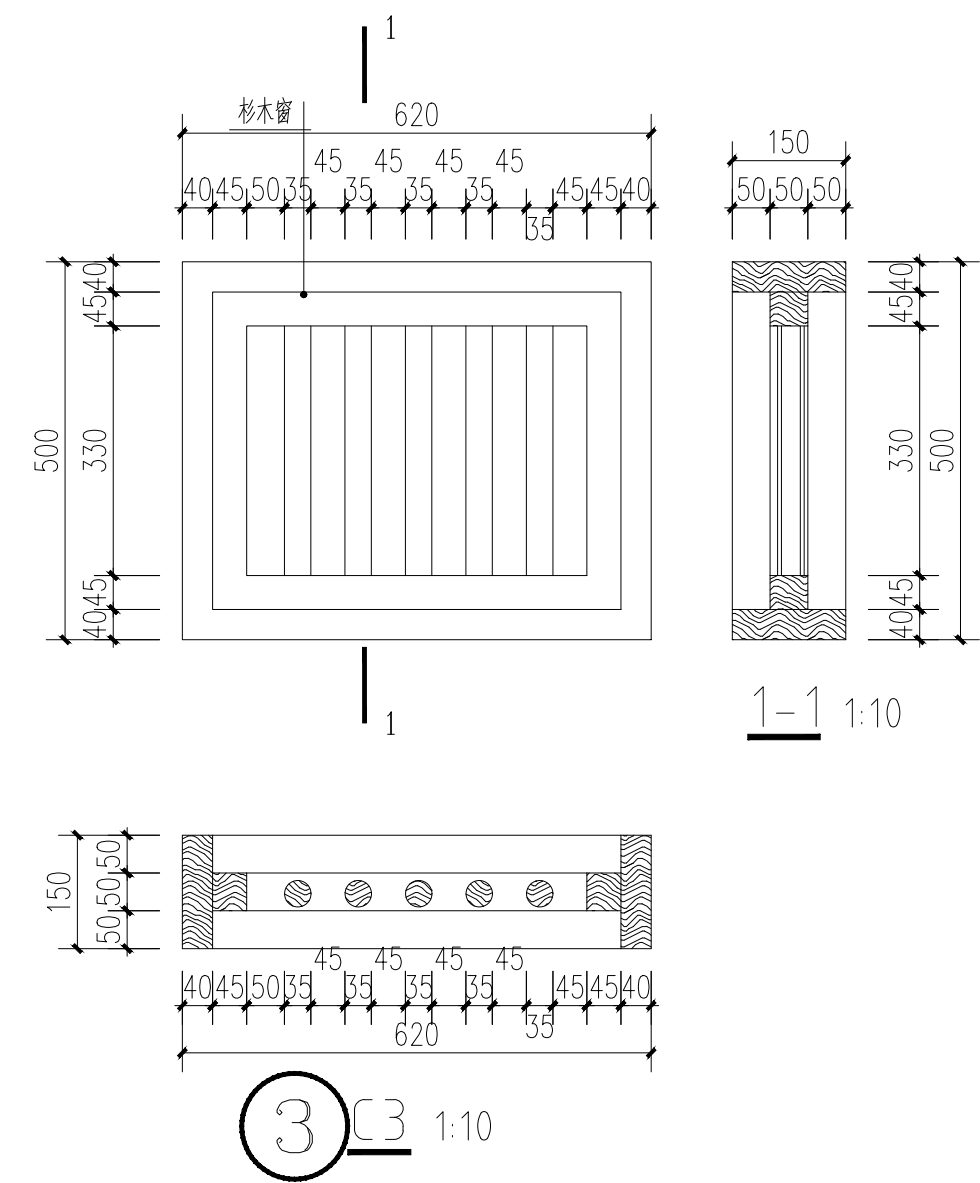
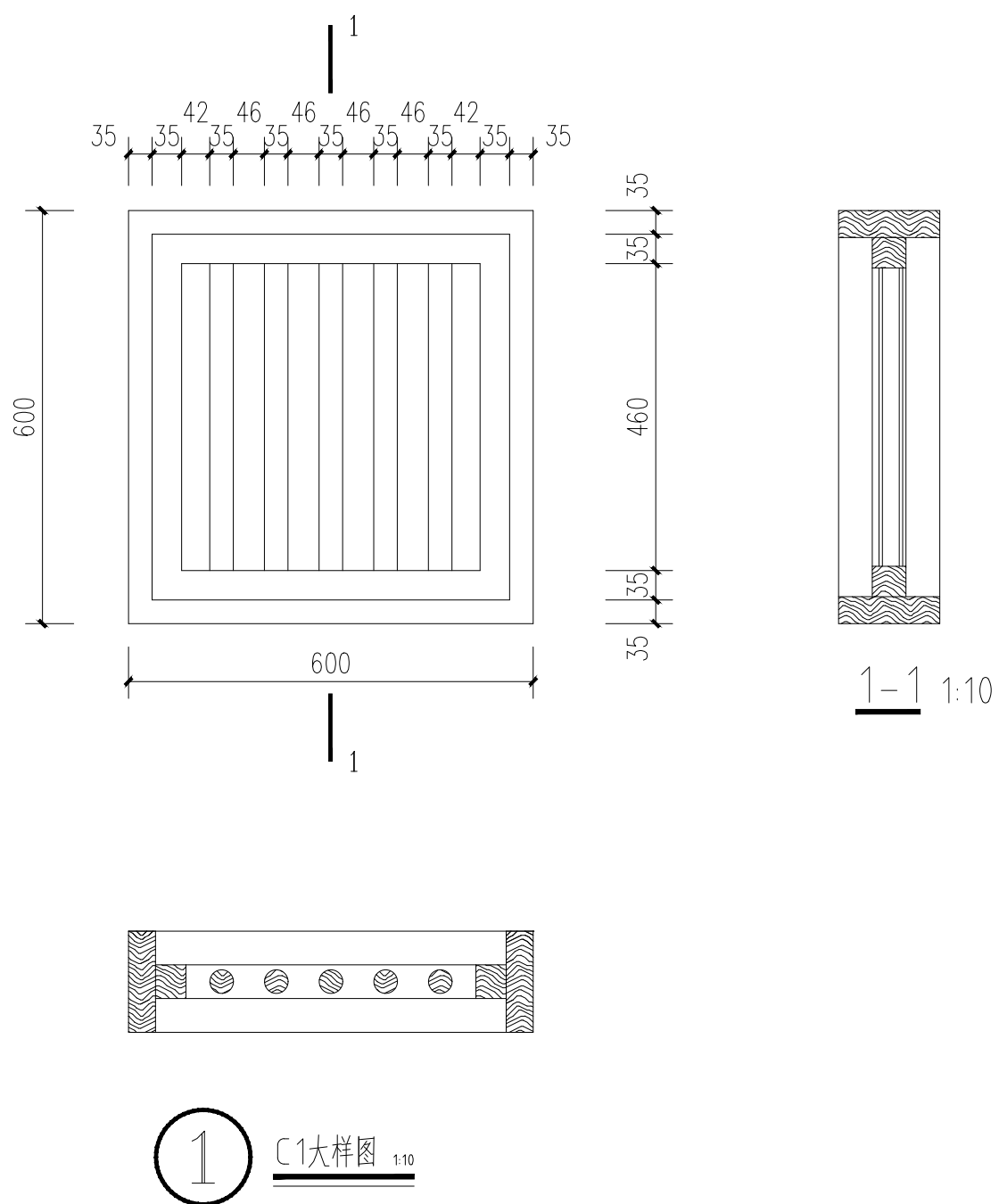
注明：所有木材质均做防虫防腐防火及油漆工程



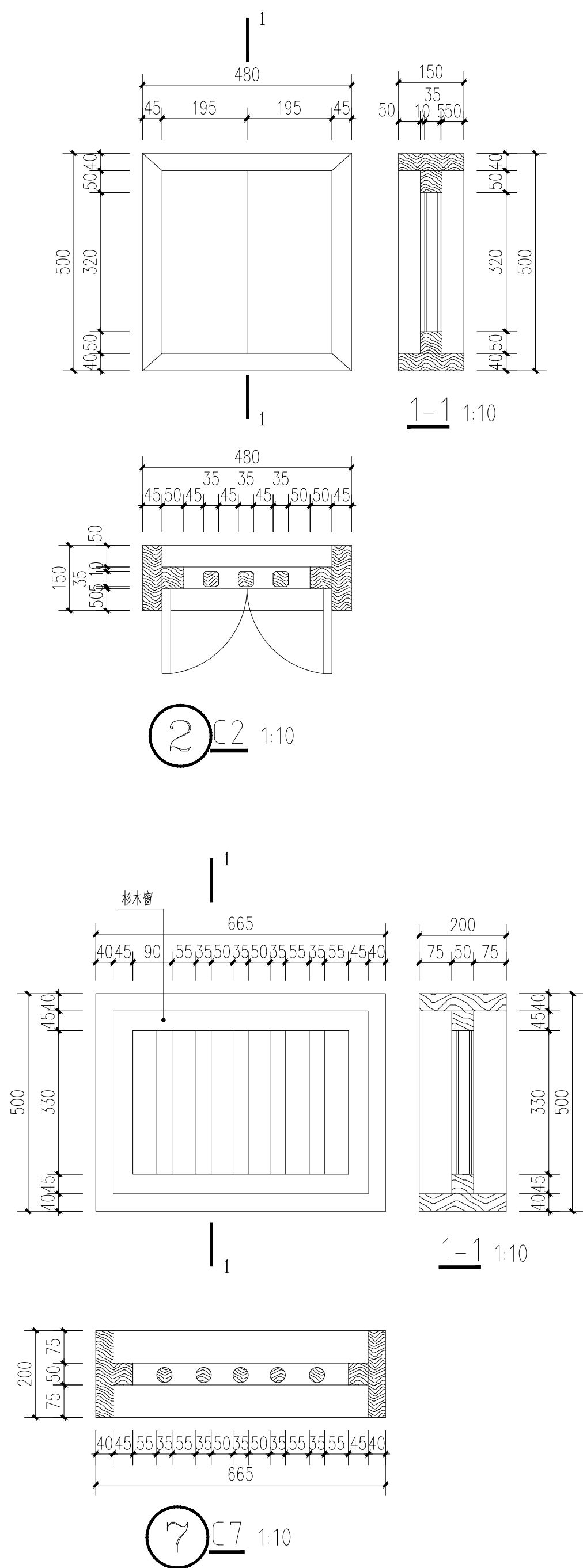
轴号5—22立面图(前围屋背立面)				
位置	修缮措施	构建尺寸/材料	工程量	备注
轴号5—22立面图 (前围屋背立面)	修复墙面(余同)	详见墙体墙面工艺大样图	216.8m <sup>2</sup>	
	新做杉木木窗(余同)	详见C1、C2大样图	C1共15扇、C2共8扇	
	新砌墙体(余同)	详见墙体墙面工艺大样图	7.97m <sup>3</sup>	

序 号	修改日期	修 改 内 容
Rev.	Date	Description
修 改 记 录		
设计单位 PARTICIPATOR:		
审 核	校 对	设 计
Approval	Check	Design
制 图		
Drawn		
设计单位   DESIGN INSTITUTE		
<div>广州匠舍建筑设计咨询有限公司</div> <div>GUANGZHOU JIANGSHE ARCHITECTURAL DESIGN CONSULTING CO.LTD</div>		
证 书   文物乙字2102SJ006		
单位出图专用章   Stamp of Design Firm(s)		
注册建筑师执业专用章   Stamp of Registered Architect(s)		
审 定: APPROVED BY		程 胜
设计总负责: PROJECT DIRECTOR		谢始兴
专业负责: ENGINEER IN CHARGE		杜宇德
		闫 瑞
审 核: REVIEWED BY		谢始兴
校 对: CHECKED BY		刘 佳
		吕志濠
设 计: DESIGNED BY		岑炜钊
		邓英锋
制 图: DRAFTED BY		王雄彬
建 设 单 位 CLIENT		新丰县文化广电旅游体育局
工 程 名 称 PROJECT		新丰县不可移动文物大岭新华第 改造提升及修缮设计施工图方案编制
图 纸 内 容 TITLE		轴号5-22立面图(前围屋背立面)
业务号 PROJECT NO.		-
日 期 DATE		2025. 05
版本号 INDEX		01
		专 业 DISCIPLINE
		建筑
		设计阶段 STAGE
		施工图
		图 号 DRAWING NO.
		XS-24

度			溪		
筑			水		
结			绘		
构			工		
气			艺		
电			白		
通			校		

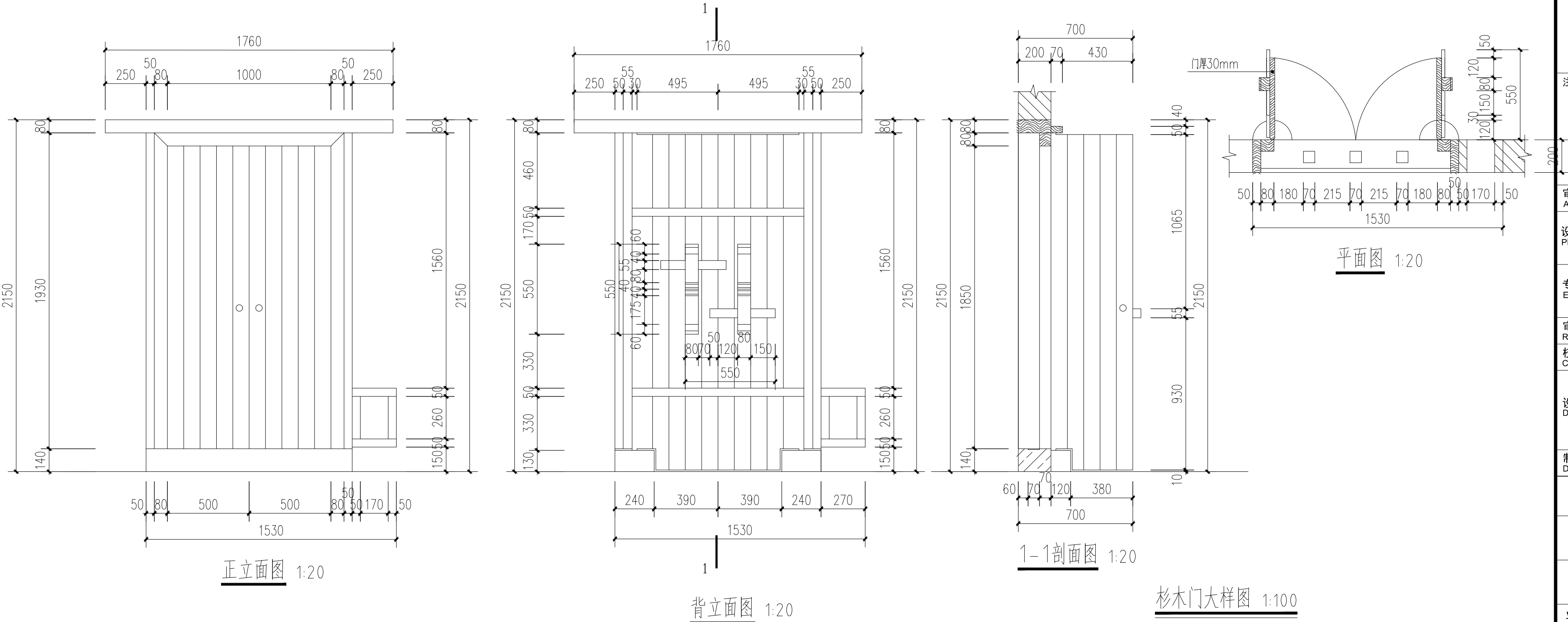
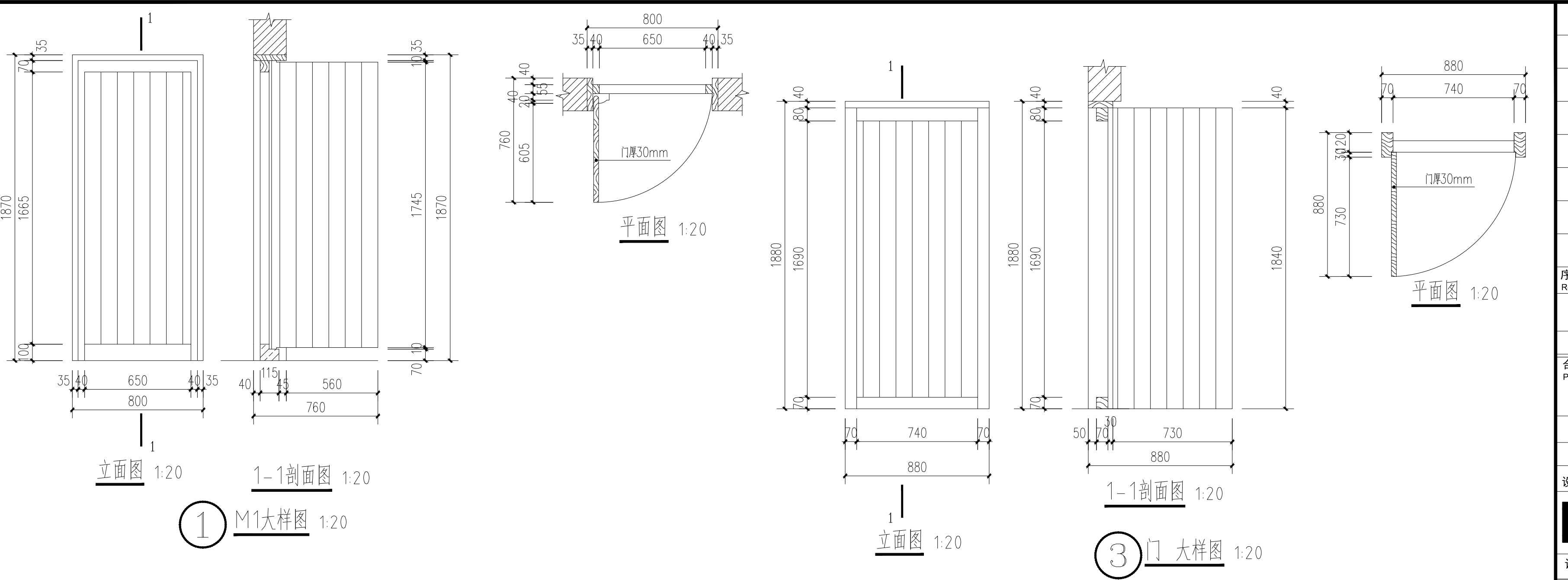


杉木窗大样图 1:100



序 号 Rev.	修改日期 Date	修改内容 Description
修 改 记 录		
合作单位 PARTICIPATOR:		
审 核 Approval	校 对 Check	设 计 Design
		制 图 Drawn
设计单位   DESIGN INSTITUTE		
<div><div></div><div><div>广州匠舍建筑设计咨询有限公司</div><div>GUANGZHOU JIANGSHE</div><div>ARCHITECTURAL DESIGN CONSULTING CO.,LTD</div></div></div>		
证 书   文物设乙字2102SJ006		
单位出图专用章   Stamp of Design Firm(s)		
注册建筑师执业专用章   Stamp of Registered Architect(s)		
审 定: APPROVED BY	程 胜	
设计总负责: PROJECT DIRECTOR	谢始兴	
专业负责: ENGINEER IN CHARGE	杜宇德	
	闫 瑞	
审 核: REVIEWED BY	谢始兴	
校 对: CHECKED BY	刘 佳	
设 计: DESIGNED BY	吕志濠	
	岑炜钊	
	邓英锋	
制 图: DRAFTED BY	王雄彬	
建 设 单 位 CLIENT	新丰县文化广电旅游体育局	
工 程 名 称 PROJECT	新丰县不可移动文物大岭新华第 改造提升及修缮设计施工图方案编制	
图 纸 内 容 TITLE	门窗大样图1	
业 务 号 PROJECT NO.	-	专 业 DISCIPLINE
日 期 DATE	2025.05	建 筑
版 本 号 INDEX	01	设计阶段 STAGE
		图 号 DRAWING NO.
		XS-25

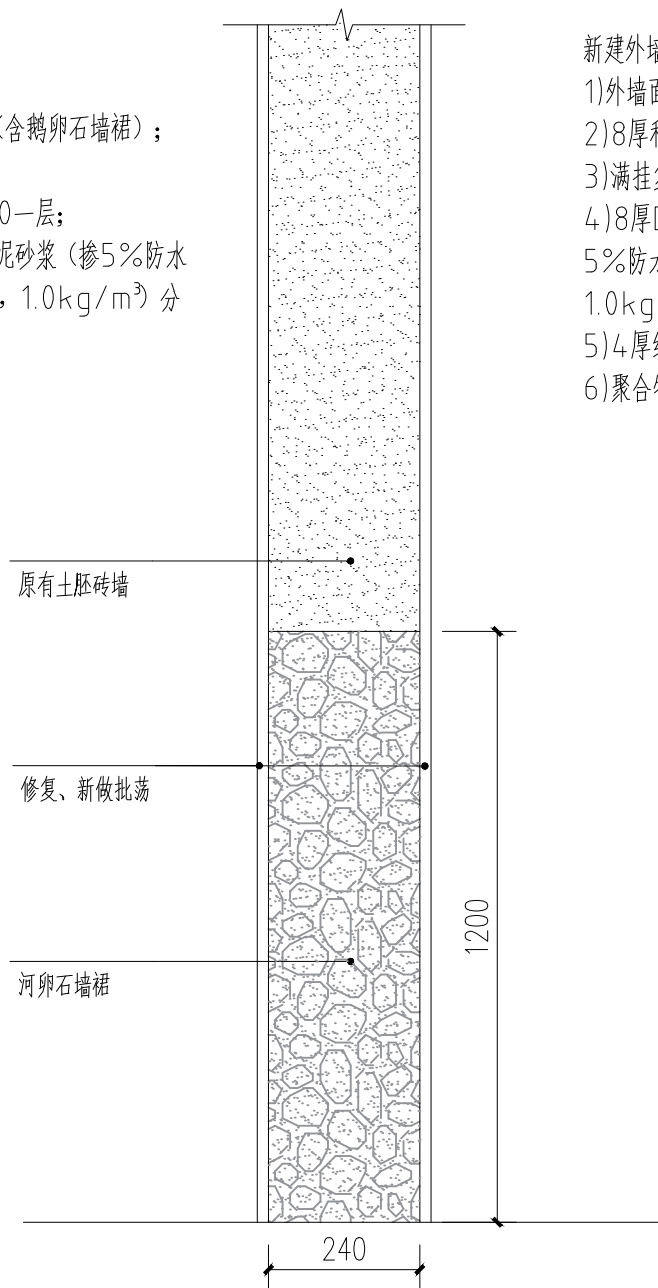
暖通	给排水	电气	结构	装饰	




建筑				暖通		
结构				给排水		
电气				工艺		
暖通				白蜡		

修复外墙面构造做法:

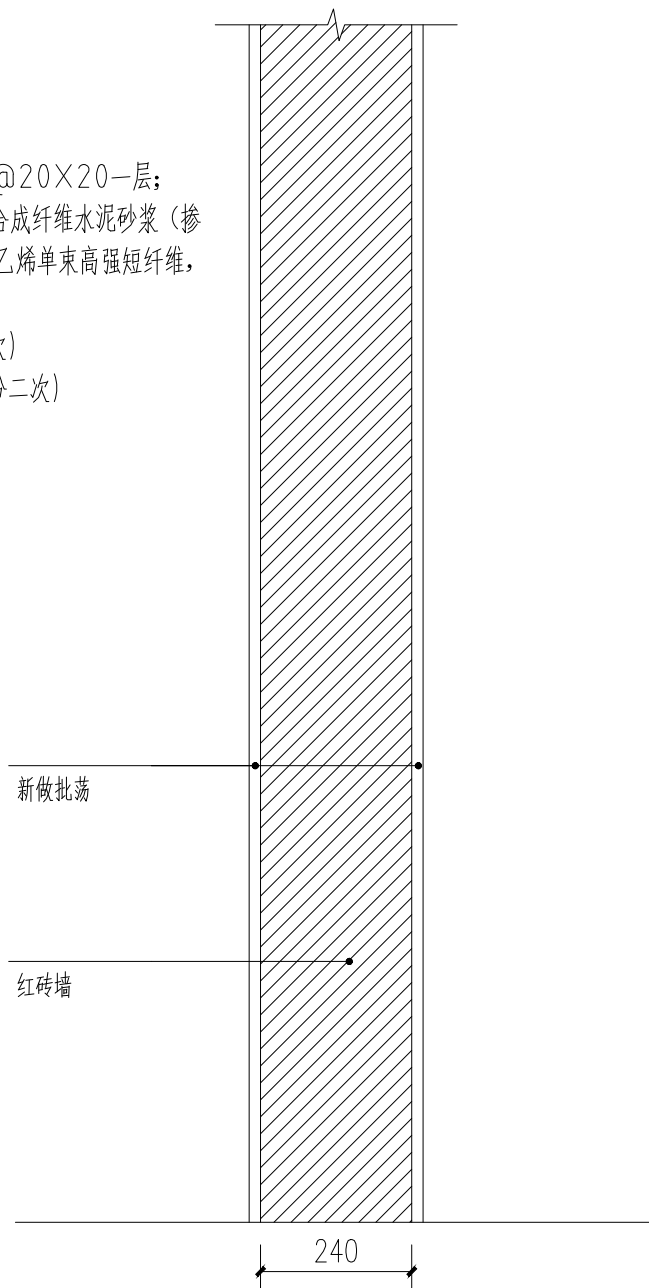
- 1)人工铲除现有外墙批挡层约15厚;
- 2)人工清理墙体基层风化、发黑、发潮(含鹅卵石墙裙);
- 3)8厚稻草筋灰砂浆打底
- 4)满挂复合热镀锌电焊网 $\Phi 1@20\times 20$ 一层;
- 5)8厚DPM20聚合物抗裂合成纤维水泥砂浆(掺5%防水剂和12~19mm聚乙烯单束高强短纤维,  $1.0\text{kg}/\text{m}^3$ )分两次找平;
- 6)4厚纸筋灰砂浆抹面(分二次)
- 7)聚合物水泥防水涂料面层(分二次)



传统墙体墙面大样图 1:10

新建外墙面构造做法:

- 1) 外墙面专用界面处理剂甩毛;
- 2) 8厚稻草筋灰砂浆打底
- 3) 满挂复合热镀锌电焊网  $\Phi 1@20 \times 20$  一层;
- 4) 8厚DPM20聚合物抗裂合成纤维水泥砂浆(掺5%防水剂和12~19mm聚乙烯单束高强短纤维,  $1.0\text{kg}/\text{m}^3$ )分两次找平;
- 5) 4厚纸筋灰砂浆抹面(分二次)
- 6) 聚合物水泥防水涂料面层(分二次)



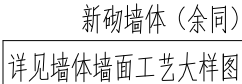
新建墙体墙面大样图 1:10

[illegible]

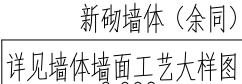




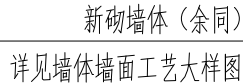
建	结	电	通
筑	构	气	讯



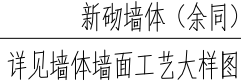
东北立面图 1:50



东南立面图 1:50



东北立面图 1:50

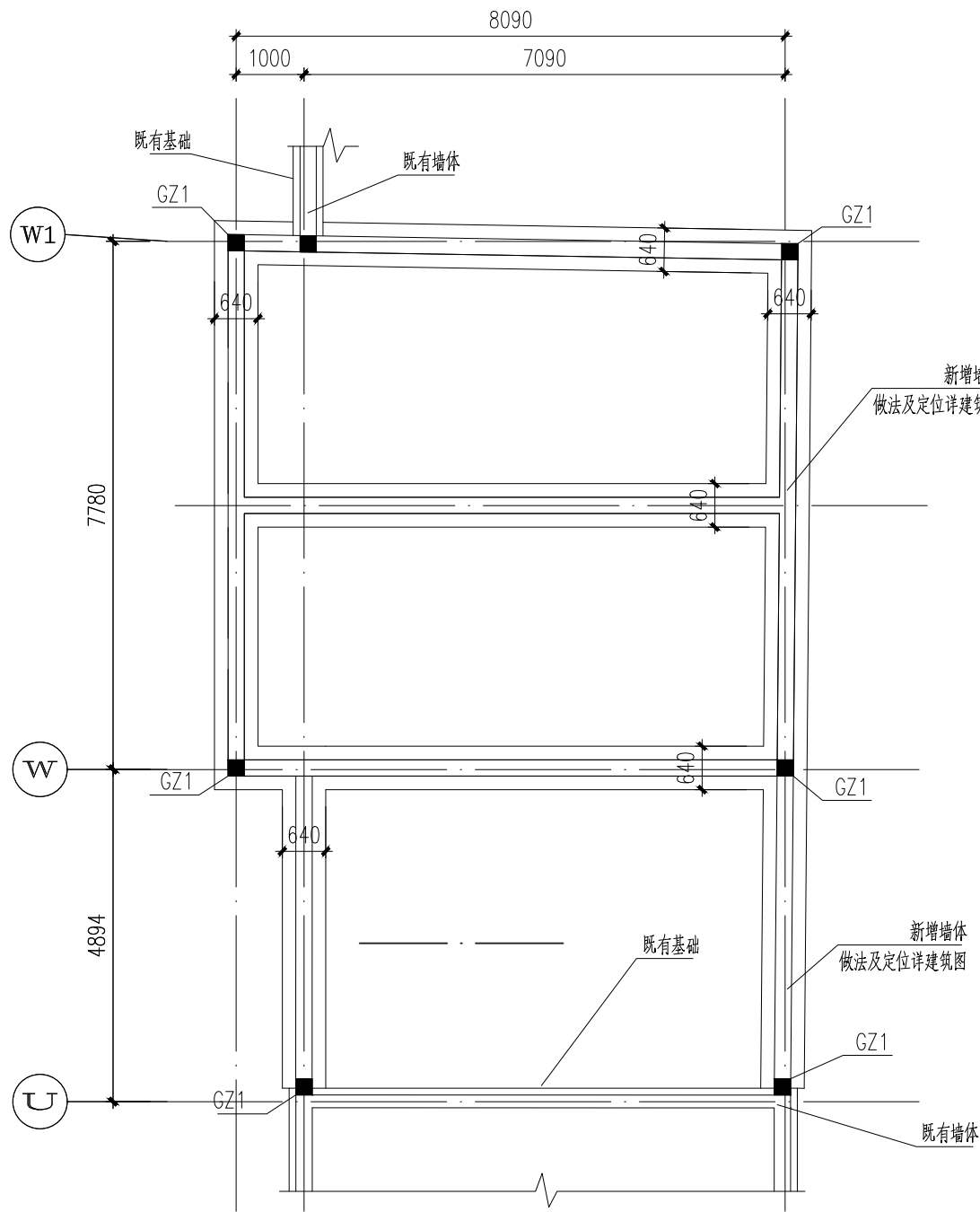


东南立面图 1:50

版 本 号 INDEX	01	图 号 DRAWING NO.	XS-29
----------------	----	--------------------	-------



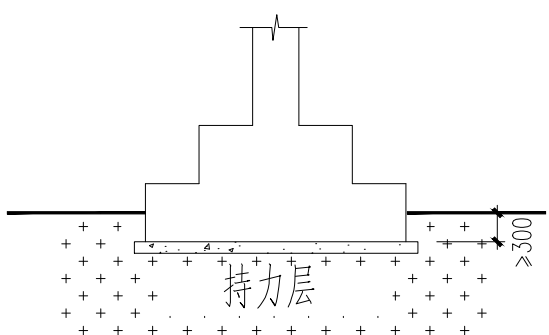




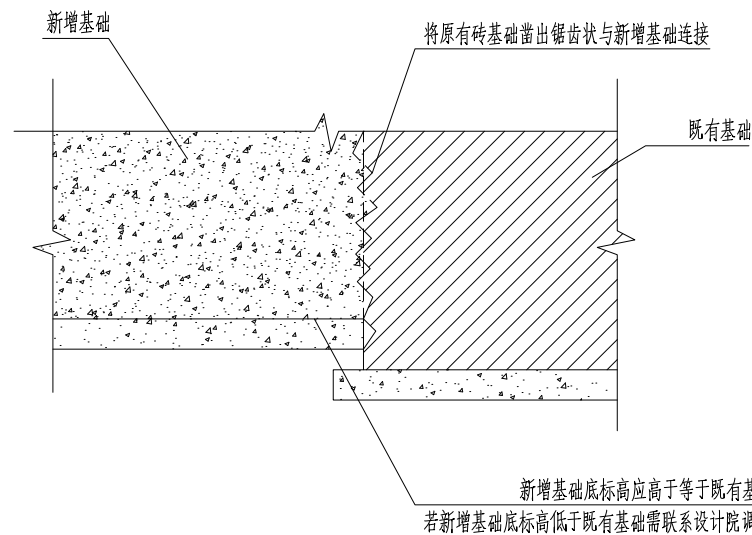
角楼及相连新建墙体基础平面图

基础说明:

- ±0.000相当于绝对高程详建施工图。
- 图中基础及基础圈梁采用C30,基础垫层为C15素混凝土,厚度100mm。
- 本工程地质条件参照深万岩土工程有限公司提供的《广东省韶关市新丰县梅坑镇大岭村新华第改造提升工程岩土工程勘察报告》岩土工程勘察报告。
- 基础底面标高为-1.000,基底置于第②层粉质粘土层,持力层承载力特征值 $f_{ak}=160kpa$ 。基础底面进入持力层深度不小于300,详图一。新建墙体基础底面不得高于既有墙体基础,详图二,由于地质条件复杂,每个基础均须现场查勘。
- 基坑开挖后,须会同甲方,勘察单位,设计方各有关人员进行验槽,确保基础置于设计持力层上,地基承载力特征值需通过现场载荷试验或其他原位测试来确定。
- 柱两侧基础梁面负筋贯通,按结构设计总说明框架梁节点设计。
- 室外地坪下150以下的基础和柱护层厚为50。
- 外门斗、室外台阶和散水坡等部位宜与主体结构断开,散水坡分段不宜超过1.5m,坡度不宜小于3%,其下宜填入非冻胀性材料。
- 未尽事宜按国家和地方有关规范及规程执行。

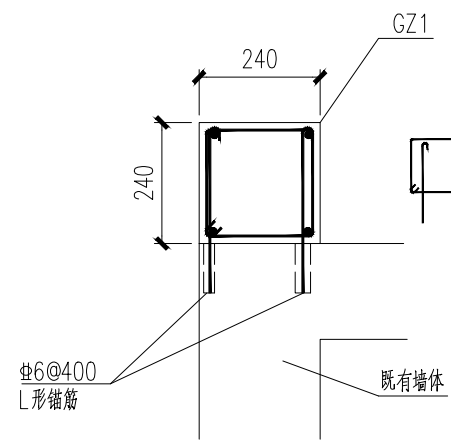


图一



图二

截面	
编号	GZ1
标高	基础顶~屋面
纵筋	4Φ14
箍筋/拉筋	Φ6@200
备注	

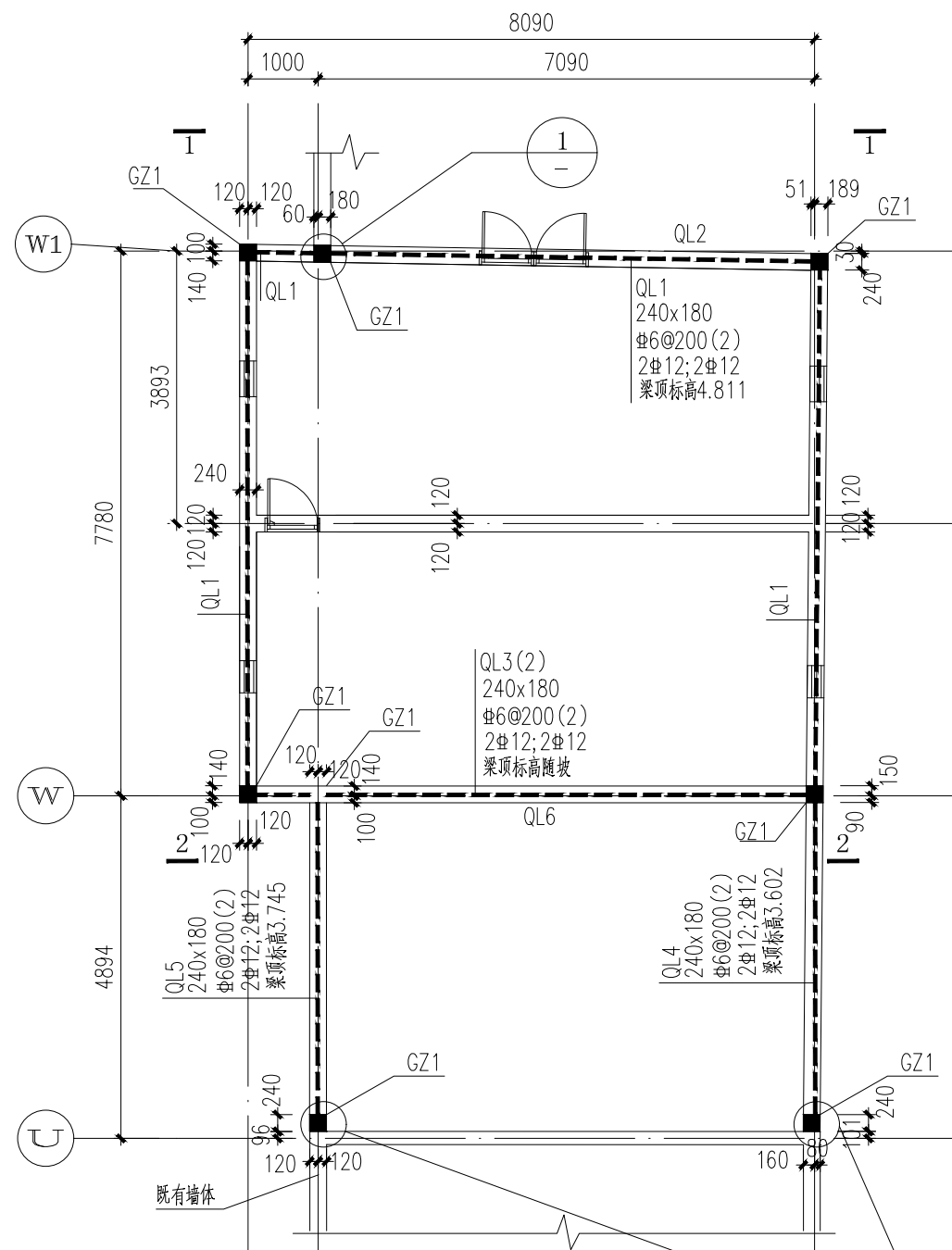


1

## 新增GZ1与既有墙体连接大样

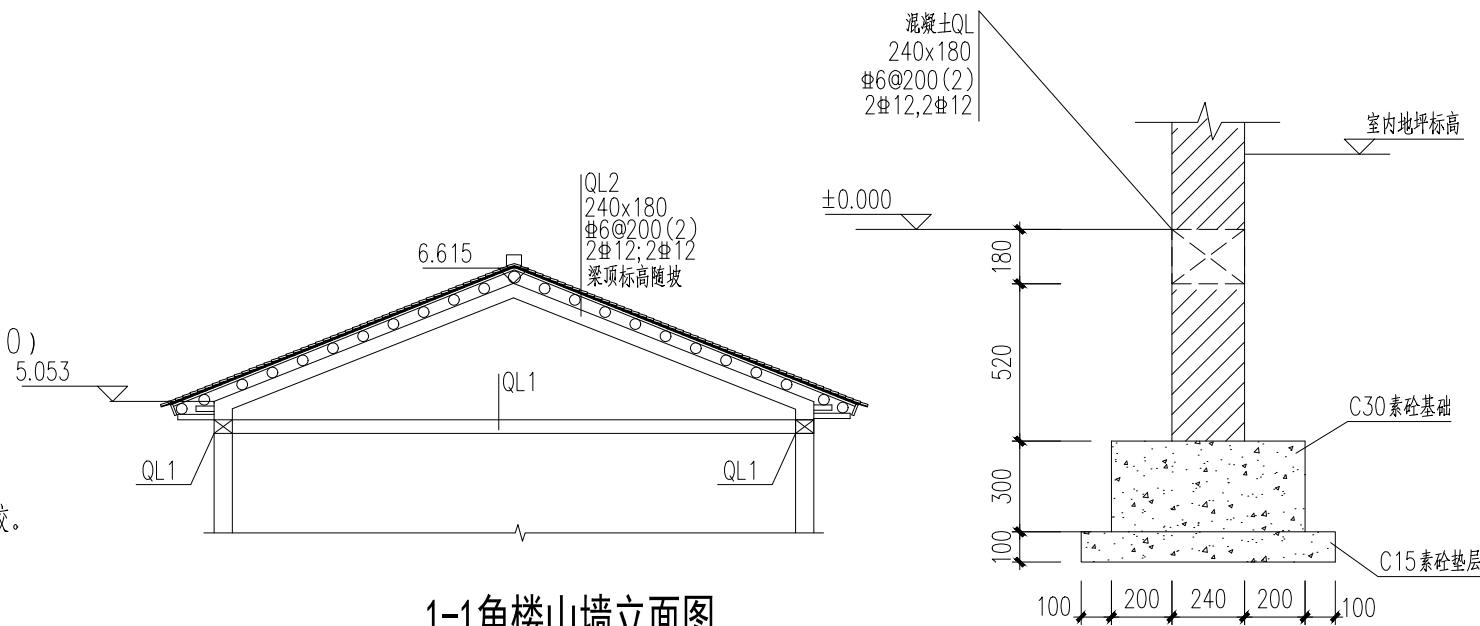
植筋说明:

- 主要建筑材料及构件材质要求
  - 《混凝土结构后锚固技术规程》(JGJ145)
  - 《砌体结构加固设计规范》(GB50702)
  - 《建筑结构加固工程施工质量验收规范》(GB50550-2010)
  - 《砖混结构加固与修复》(15G611)
- 主要建筑材料及构件材质要求
  - 植筋钢筋采用HRB400热轧钢筋。
  - 植筋用的胶粘剂采用改注射式改性环氧树脂胶粘剂,采用A级胶。
- 施工要求
  - 将原墙面清洗干净。
  - 按设计要求锚筋位置在砖缝处打孔,锚筋孔直径应采锚筋直径得1.5~2.5倍,植筋深度≥150mm。钻孔后用水冲刷,孔内干燥后植入锚筋。
  - 植入锚筋后应采用胶粘剂灌注填实。
  - 浇水湿润墙面后浇筑砼,每天至少浇水养护三次,保湿养护不少于14天。
  - 植筋锚固深度取值:150mm。



墙体结构平面布置图

特别说明:图中所有尺寸现场放样复核无误后,方可下料施工。

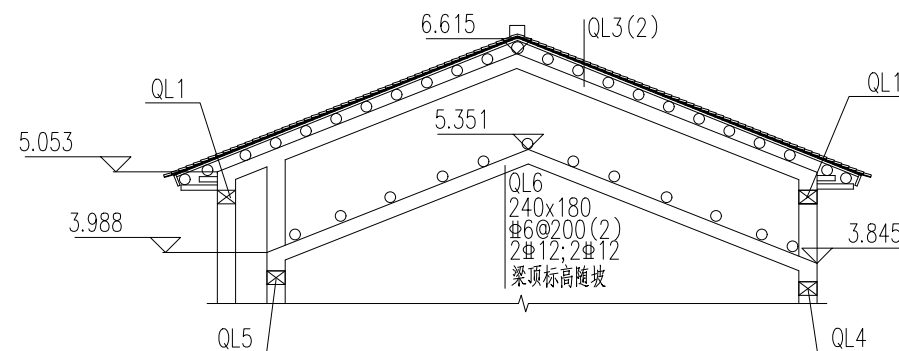


1-1角楼山墙立面图

特别说明:图中所有尺寸现场放样复核无误后,方可下料施工。

## 新建角楼墙下条基大样

特别说明:图中所有尺寸现场放样复核无误后,方可下料施工。



2-2角楼山墙立面图

特别说明:图中所有尺寸现场放样复核无误后,方可下料施工。

序 号 Rev.	修改日期 Date	修改内容 Description
修 改 记 录		
合作单位 PARTICIPATOR:		
审 核 Approval	校 对 Check	设 计 Design
制 图 Drawn		
设计单位   DESIGN INSTITUTE		
广州匠舍建筑设计咨询有限公司 GUANGZHOU JIANGSHE ARCHITECTURAL DESIGN CONSULTING CO.LTD		
证 书   文物设乙字2102SJ006		
单位出图专用章   Stamp of Design Firm(s)		
注册建筑师执业专用章   Stamp of Registered Architect(s)		
审 定: APPROVED BY	程 胜	
设计总负责: PROJECT DIRECTOR	谢始兴	
专业负责: ENGINEER IN CHARGE	杜宇德	
审 核: REVIEWED BY	闫 瑞	
校 对: CHECKED BY	谢始兴	
设 计: DESIGNED BY	刘 佳	
	吕志濠	
	岑炜钊	
制 图: DRAFTED BY	邓英锋	
	王雄彬	
建 设 单 位 CLIENT	新丰县文化广电旅游体育局	
工 程 名 称 PROJECT	新丰县不可移动文物大岭新华第改造提升及修缮设计施工图方案编制	
图 纸 内 容 TITLE	角楼结构详图	
业 务 号 PROJECT NO.	-	专 业 DISCIPLINE
日 期 DATE	2025.05	建 筑
版 本 号 INDEX	01	设计阶段 STAGE
		施工图
		图 号 DRAWING NO.
		xs-31