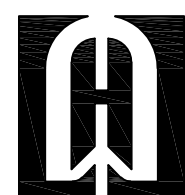


武江区2025年老旧小区改造基础设施建设项目—新华街道片区

施工图设计 (永业楼) 基础设施工程



深圳市华纳国际建筑设计有限公司

图 纸 目 录

序号	图号	图名	图别	备注
1	JS-00	图纸目录	A2	
2	JS-01	施工图设计总说明	A2	
3	JS-02	原始平面图	A2	
4	JS-03	道路改造平面图	A2	
5	JS-04	道路做法详图	A2	
6	JS-05	电动车棚详图	A2	
7	JS-06	大门翻新详图	A2	
8	JS-07	消防设施及适老设施详图1	A2	
9	JS-08	消防设施及适老设施详图2	A2	
10	JS-09		A2	
11	JS-10		A2	
12	JS-11		A2	
13	JS-12		A2	
14	JS-13		A2	
15	JS-14		A2	
16	JS-15		A2	
17	JS-16		A2	
18	JS-17		A2	

附 注
DESCRIPTIONS

此设计图之版权归深圳市华纳国际建筑设计有限公司所有,未经书面批准,不得将任何部分翻印。
切勿以比例量图,一切以图内数字所示为准。
如发现任何矛盾处,应立即通知
深圳市华纳国际建筑设计有限公司。

ALL DESIGNS ARE THE SOLE PROPERTY OF
SHENZHEN HUA NA ARCHITECT DESIGNING CO.,LTD.
AND CANNOT BE USED WITHOUT WRITTEN
PERMISSION .
DO NOT SCALE DRAWING. FIGURED DIMENSIONS
ARE TO BE FOLLOWED. ALL MEASUREMENTS MUST
BE CHECKED ON SITE BY THE CONTRACTOR.
ANY DISCREPANCIES SHOULD BE REPORTED TO
SHENZHEN HUA NA ARCHITECT DESIGNING CO.,LTD.

会 签 COORDINATION	
建 筑 ARCH.	电 气 ELEC.
结 构 STRUCT.	采暖通风 HVAC
给排水 PLUMBING	

审 定 APPROVED BY	张学军	张
项目负责 CAPTAIN	林晓雁	林
专业负责 CHIEF ENGL.	林晓雁	林
审 核 EXAMINED BY	林晓雁	林
校 对 CHECKED BY	付俊	付
设 计 DESIGNED BY	王希周	王
制 图 DRAWN BY	王希周	王

建设单位 CLIENT	韶关市武江区人民政府新华街道办事处	
工程名称 PROJECT	武江区2025年老旧小区改造基础设施建设项目-新华街道片区（未业楼）	
图 名 TITLE	图纸目录	
设计号 DESIGNED BY		
比例 SCALE	1: 100	日 期 DATE 2025.05
图别 DRAWING TYPE	建筑	图号 DRAWING NO. JS-00



深圳市华纳国际
建筑设计有限公司

SHENZHEN HUA NA
ARCHITECT DESIGN CO.,LTD

国家甲级工程设计证书编号: A144016495
NATIONAL ARCHITECTURAL DESIGN LICENSE No. A144016495

施工图设计总说明

一、设计依据：

- 1、武江区政府、城管局及老旧小区改造试点领导小组确定的方案。
- 2、武江区 2025 年老旧小区改造基础设施建设项目可行性研究报告。
- 3、相关测绘资料。
- 4、主要设计规范、规程以及技术规定：
 - 1）《建筑制图标准》（GB/T 50104—2010）
 - 2）《建筑内部装修设计防火规范》（GB50222—2017）
 - 3）《建筑设计防火规范》（GB50016—2014）
 - 4）《城市道路工程设计规范（2016 版）》（CJJ 37—2012）；
 - 5）《工程建设标准强制性条文 城市建设部分》建设部[2013]；
 - 6）《城市道路路线设计规范》CJJ193—2012；
 - 7）《城市道路路基设计规范》CJJ 194—2013；
 - 8）《城镇道路路面设计规范》CJJ 169—2012；
 - 9）《城市道路交叉口设计规程》CJJ152—2010；
 - 10）《路面稀浆罩面技术规程》CJJ/T66—2011；
- 5、施工与验收规范：
 - 1）《公路路基施工技术规范》（JTG/3610—2019）；
 - 2）《公路路面基层施工技术细则》（JTG/TF20—2015）；
 - 3）《城镇道路工程施工与质量验收规范》CJJ1—2008；
 - 4）《公路工程质量检验评定标准 第一册 土建工程》（JTG F80—2017）
- 6、国家及广东省、韶关市现行有关规范、规定、标准。

二、设计标高及单位：

- 本图楼层高均为原建筑的实测标高，如施工过程中发现有不符之处，须根据实际情况现场调整。
- 本施工图立面尺寸以毫米为单位,标高以米为单位。

三、项目概况：

- 1、工程名称: 武江区2025年老旧小区改造基础设施建设项目—新华街道片区（永业楼）
- 2、工程地点：惠民南路11号
- 3、改造内容包括楼本体部分和基础部分。
 - 1）、楼本体部分（外立面改造、楼道粉刷、完善楼梯间照明、完善楼梯间消防设施、增加适老设施）
 - 2）、基础部分（道路改造（水泥路面）；雨污改造、化粪池清掏更换；负一层排污排水改造；新建电动车棚；大门墙面翻新；更换大门；三线改造）

四、设计做法:

1、道路设计

1.1 设计原则

- 1）合理选用技术指标，在工程数量基本相同的情况下，尽可能采用较高标准，以提高道路使用质量和服务水平。
- 2）在符合技术标准的前提下，减少环境破坏。
- 3）结合现场实际情况进行设计。

1.2 路面设计

水泥路面结构层设计总厚度为25cm，其各层结构分别为：10cm 厚级配砂砾石+ 15cm 厚C25 混凝土

2、路面施工

水泥路面

1）级配砂砾石基层

该层施工主要按《公路路面基层施工技术规范》进行，其颗粒和塑性指数应满足规范的规定。

2）水泥混凝土路面

1、接缝施工：

a. 接缝材料: 为方便施工及营运期的养护，建议采用沥青麻絮灌缝。

b. 混凝土路面横向缩缝宜等间距布置，不宜采用斜缝。不得不调整板长时，最大板长不宜大于5m，最小板长不宜小于板宽，水泥路面要求用C25 混凝土,设计弯拉强度 $f_r \geq 4.5MPa$ 。

c. 每日施工结束或因临时原因中断施工时，必须设置横向施工缝，其位置可选在缩缝处，混合料的拌和运送必须严格按着规范的要求进行。

未尽事宜按照部颁《公路水泥混凝土路面施工技术细则》（JTG/T F30—2014）、部颁《城镇道路路面设计规范》CJJ 169—2012 规范执行。

3、施工注意事项

- 1）对既有水泥混凝土路面应进行调查和检测，处治合格后方可进行下一步工序。
 - 2）路面施工时气温和路面温度要高于18℃，路面干燥。
 - 3）为确保路面施工质量，施工中必须严格遵循有关技术规范、规定。施工单位应配备从集料制备、试验、运输、摊铺、碾压、检测、养生等现代化成套设备和熟练的操作人员，精心组织施工。
 - 4）在路面狭窄部分、以及小规模地段不能采用摊铺机铺筑时可用人工摊铺。
 - 5）道路整治位于居民密集处，施工时要注意采用安全防护措施（特别是夜间），以确保居民进出的安全。
 - 6）在施工围挡前适当位置处设置前方施工影响通行受限，尽量绕行标志。
- 4、本项目采用干混砂浆。

五、拆除工程

本工程须对原有建筑进行拆除整顿的位置有:

- 1、位于改造面上的废弃物，破损材料；
- 2、其他影响改造效果的部位。

拆除工程要合法合理，尽量不影响居民正常生活，确保工程顺利进行。

五、注意事项：

- 1、本设计中所提出各种设备设施、装修材料、成品的选用，凡注明性能、规格型号、立面分格等原则上应按要求由施工单位或厂家出具加工图纸后,由甲方、监理、设计单位确认后方可加工安装，若因某种原因需要改变产品规格、品种、标准等问题则需征求有关设计人意见，不得任意变更设计。
- 2、凡是本施工图未能考虑到的改造位置和因素，以及在施工过程中突发的问题，应另行商定。
- 3、对原有台阶路面的修缮包含破损台阶的修复、道路内侧排水沟的新增或修缮。详细施工工程量由施工单位报监理单位或业主。
- 4、本工程设计中为详尽之处，均应按照国家和韶关市现行的各类相关施工规范、规定及标准实施。

工程量表

序 号	改造项目	工程内容	计价单位	工程量	备 注
01	路面铲除	铲除厚度250mm	m ²	100.00	
02	修复路面	水泥路面	m ²	100.00	
03	新建电动车棚	电动车位划线14.6m	m	3	
04	拆除原有车棚	简易钢结构	m ²	6	
05	拆除地下室入口门	铁艺大门2300x1700	个	1	
06	更换地下室入口门	铁艺大门2300x1700	个	1	
07	新增小区入口大门	铁艺大门2300x1500	个	1	
08	大门墙面改造翻新		m ²	9	
09	围墙墙面翻新	3m 高,50m 长	m ²	150	
10	隔离护栏	塑料注水围挡	m	105	
11	小区内宣传栏	样式由业主自选	个	2	

附 注

DESCRIPTIONS

此设计图之版权归深圳市华纳国际建筑设计有限公司所有,未经书面批准,不得将任何部分翻印.切勿以比例量图,一切以图内数字所示为准.如发现任何矛盾处,应立即通知深圳市华纳国际建筑设计有限公司.

ALL DESIGNS ARE THE SOLE PROPERTY OF SHENZHEN HUA NA ARCHITECT DESIGNING CO.,LTD. AND CANNOT BE USED WITHOUT WRITTEN PERMISSION.

DO NOT SCALE DRAWING. FIGURED DIMENSIONS ARE TO BE FOLLOWED. ALL MEASUREMENTS MUST BE CHECKED ON SITE BY THE CONTRACTOR. ANY DISCREPANCIES SHOULD BE REPORTED TO SHENZHEN HUA NA ARCHITECT DESIGNING CO.,LTD.

会 签

COORDINATION

建 筑 ARCH.	电 气 ELEC.
结 构 STRUCT.	采暖通风 HVAC
给排水 PLUMBING	

审 定 APPROVED BY	张华军	张华军
项目负责 CAPTAIN	林晓雁	林晓雁
专业负责 CHIEF ENG.	林晓雁	林晓雁
审 核 EXAMINED BY	林晓雁	林晓雁
校 对 CHECKED BY	付俊	付俊
设 计 DESIGNED BY	王希周	王希周
制 图 DRAWN BY	王希周	王希周

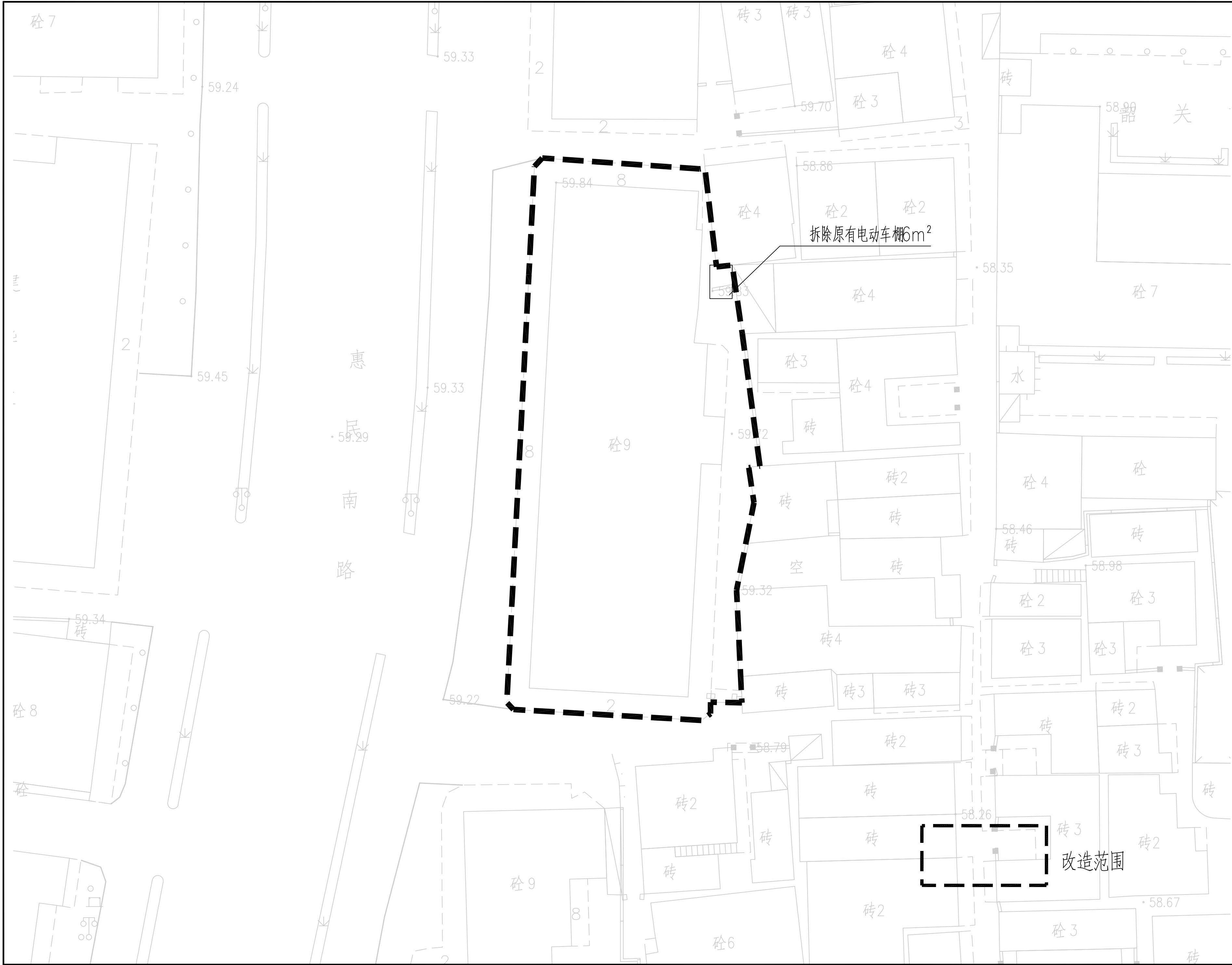
建设单位 CLIENT	韶关市武江区人民政府新华街道办事处		
工程名称 PROJECT	武江区2025年老旧小区改造基础设施建设项目—新华街道片区（永业楼）		
图 名 TITLE	施工图设计总说明		
设计号 DESIGNED BY			
比例 SCALE	1: 100	日 期 DATE	2025.05
图别 DRAWING TYPE	建筑	图号 DRAWING NO.	JS—01



深圳市华纳国际
建筑设计有限公司

SHENZHEN HUA NA
ARCHITECT DESIGN CO.,LTD

国家甲级工程设计证书编号: A144016495
NATIONAL ARCHITECTURAL DESIGN LICENSE No A144016495



附 注
DESCRIPTIONS

此设计图之版权归深圳市华纳国际建筑设计有限公司所有,未经书面批准,不得将任何部分翻印。切勿以比例量图,一切以图内数字所示为准。
如发现任何矛盾处,应立即通知
深圳市华纳国际建筑设计有限公司。

ALL DESIGNS ARE THE SOLE PROPERTY OF
SHENZHEN HUA NA ARCHITECT DESIGNING CO.,LTD.
AND CANNOT BE USED WITHOUT WRITTEN
PERMISSION .
DO NOT SCALE DRAWING. FIGURED DIMENSIONS
ARE TO BE FOLLOWED. ALL MEASUREMENTS MUST
BE CHECKED ON SITE BY THE CONTRACTOR.
ANY DISCREPANCIES SHOULD BE REPORTED TO
SHENZHEN HUA NA ARCHITECT DESIGNING CO.,LTD.

会 签 COORDINATION	
建 筑 ARCH.	电 气 ELEC.
结 构 STRUCT.	采暖通风 HVAC
给排水 PLUMBING	

审 定 APPROVED BY	张学军	张学军
项目负责 CAPTAIN	林晓雁	林晓雁
专业负责 CHIEF ENGL.	林晓雁	林晓雁
审 核 EXAMINED BY	林晓雁	林晓雁
校 对 CHECKED BY	付俊	付俊
设 计 DESIGNED BY	王希周	王希周
制 图 DRAWN BY	王希周	王希周

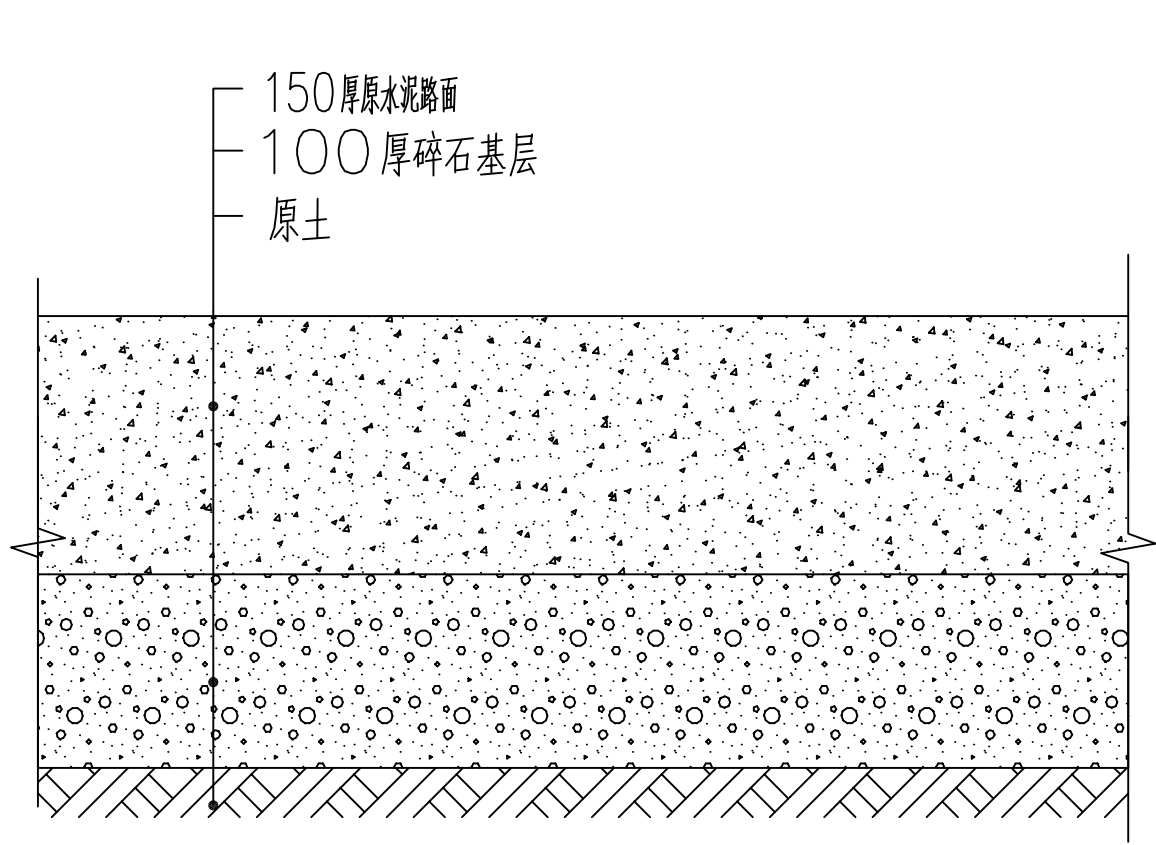
建设单位 CLIENT	韶关市武江区人民政府新华街道办事处		
工程名称 PROJECT	武江区2025年老田小区改造基础设施建设项目-新华街道片区(永业楼)		
图 名 TITLE	原始平面图		
设计号 DESIGNED BY			
比例 SCALE	1: 100	日 期 DATE	2025.05
图别 DRAWING TYPE	建筑	图号 DRAWING NO.	JS-02



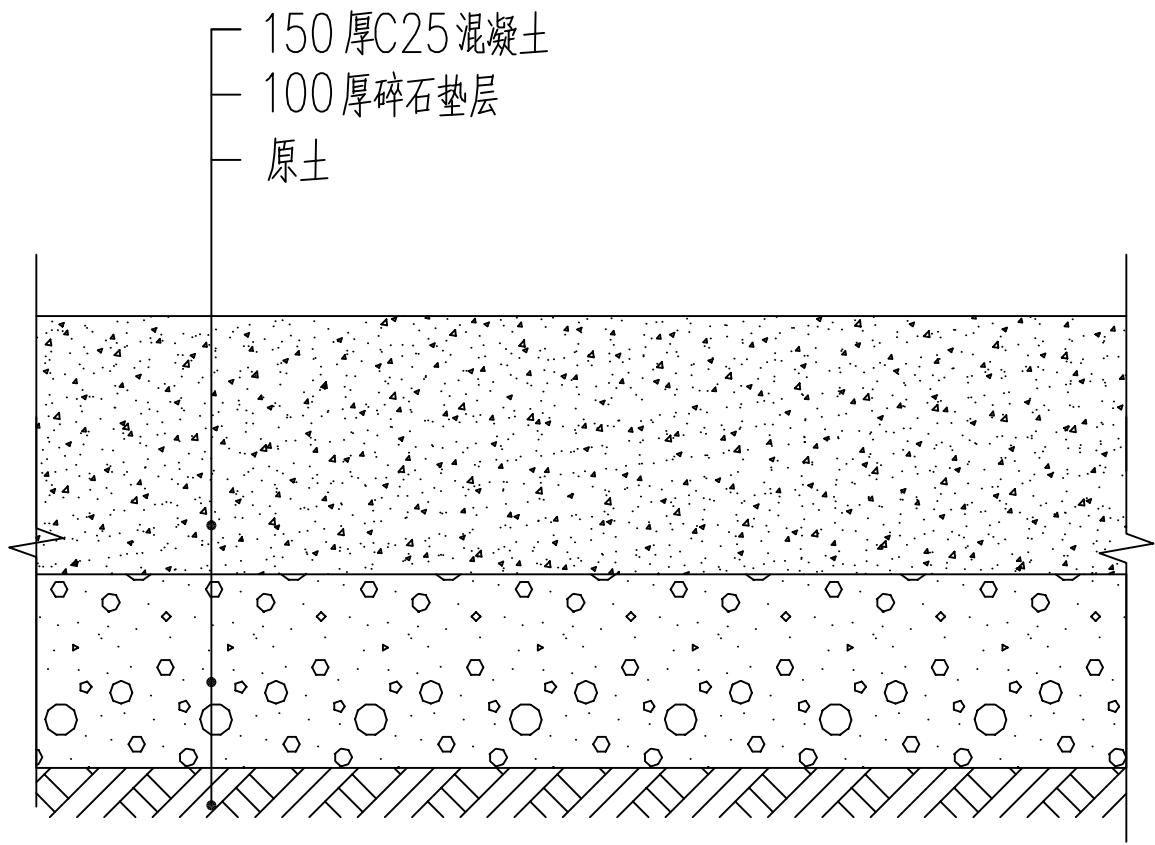
深圳市华纳国际
建筑设计有限公司

SHENZHEN HUA NA
ARCHITECT DESIGN CO.,LTD

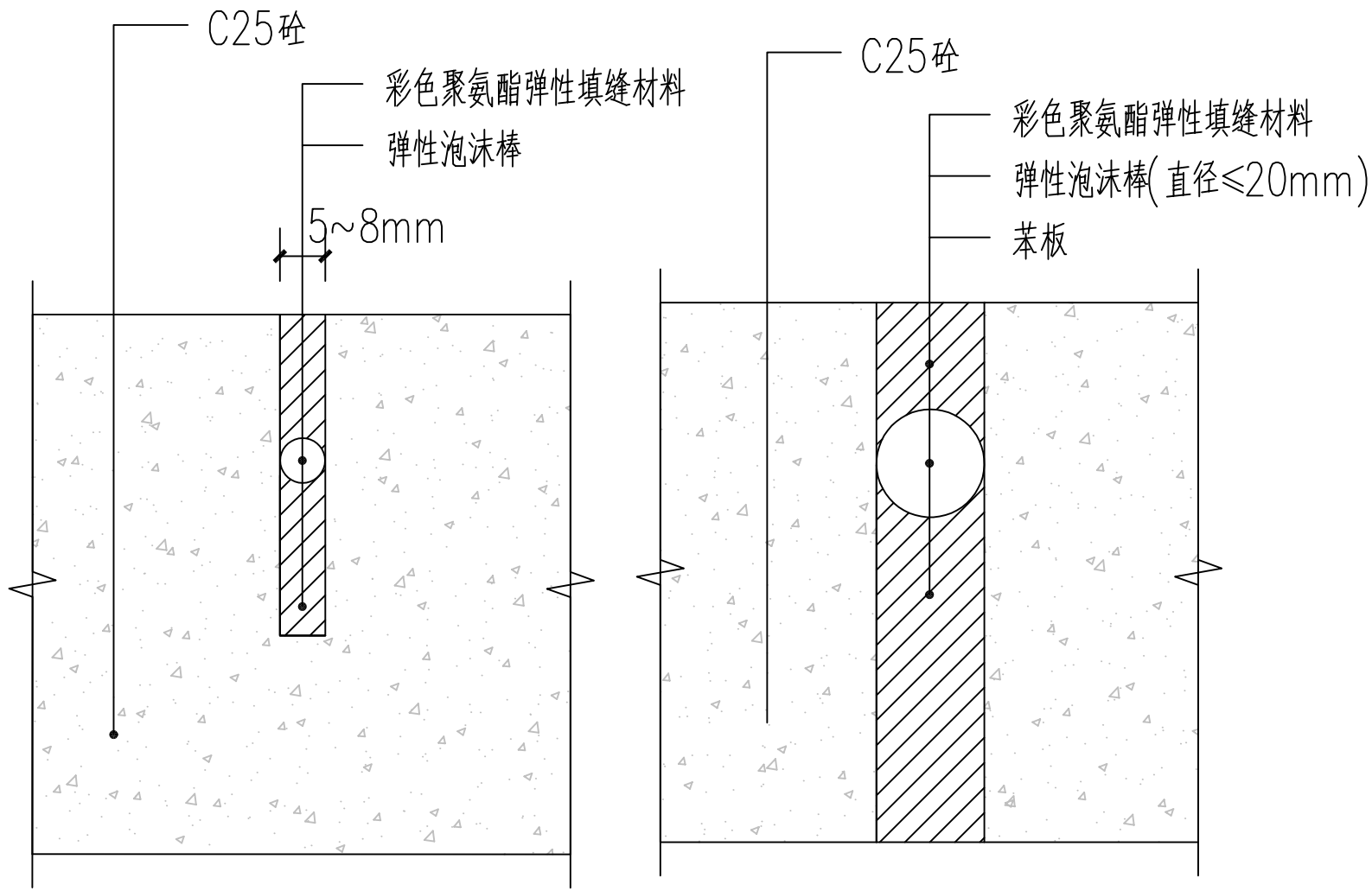
国家甲级工程设计证书编号: A144016495
NATIONAL ARCHITECTURAL DESIGN LICENSE No. A144016495



铲除原有路面断面图



新建混凝土路面断面图



- 注: 1、缩缝间距=5m, 缝宽5—8mm, 缝深不小于砼厚的1/3;
2、胀缝间距=15m, 缝宽15—20mm, 缝深贯穿砼;
3、与其它工作面(基础不同)、建筑立体交接处, 设置沉降缝, 缝宽15—20mm, 缝深贯穿砼;
4、使用填缝剂填充变形缝。

建议: 基础砼垫层按国家砼道路施工规范设置变形缝; 如基础砼垫层已设, 面层应在其投影位置设置相应的变形缝。

附 注

DESCRIPTIONS

此设计图之版权归深圳市华纳国际建筑设计有限公司所有, 未经书面批准, 不得将任何部分翻印。切勿以比例量图, 一切以图内数字所示为准。如发现任何矛盾处, 应立即通知深圳市华纳国际建筑设计有限公司。

ALL DESIGNS ARE THE SOLE PROPERTY OF SHENZHEN HUA NA ARCHITECT DESIGNING CO.,LTD. AND CANNOT BE USED WITHOUT WRITTEN PERMISSION. DO NOT SCALE DRAWING. FIGURED DIMENSIONS ARE TO BE FOLLOWED. ALL MEASUREMENTS MUST BE CHECKED ON SITE BY THE CONTRACTOR. ANY DISCREPANCIES SHOULD BE REPORTED TO SHENZHEN HUA NA ARCHITECT DESIGNING CO.,LTD.

会 签

COORDINATION

建 筑 ARCH.	电 气 ELEC.
结 构 STRUCT.	采暖通风 HVAC
给排水 PLUMBING	

审 定 APPROVED BY	张学军	张学军
项目负责 CAPTAIN	林晓雁	林晓雁
专业负责 CHIEF ENGR.	林晓雁	林晓雁
审 核 EXAMINED BY	林晓雁	林晓雁
校 对 CHECKED BY	付俊	付俊
设 计 DESIGNED BY	王希周	王希周
制 图 DRAWN BY	王希周	王希周

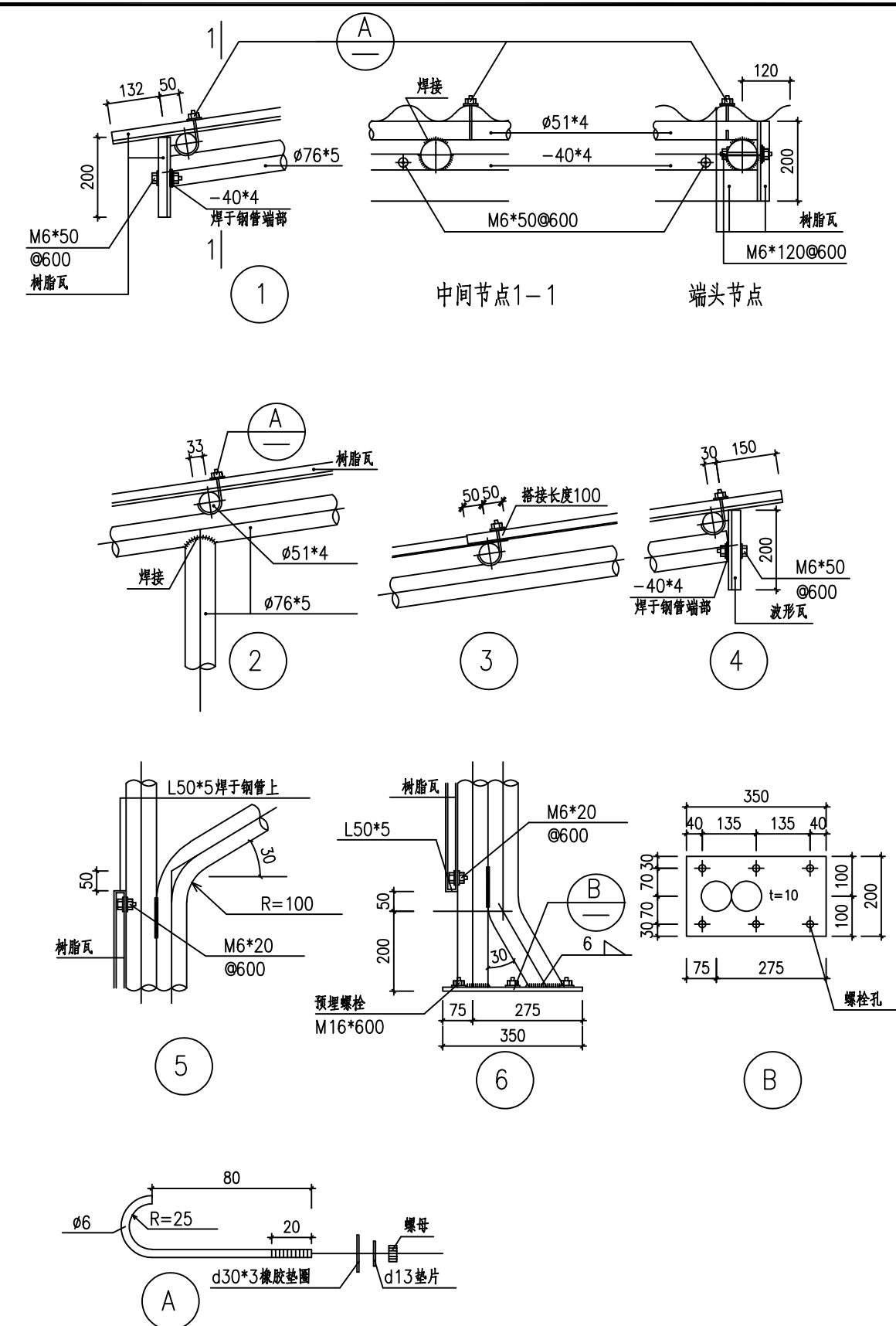
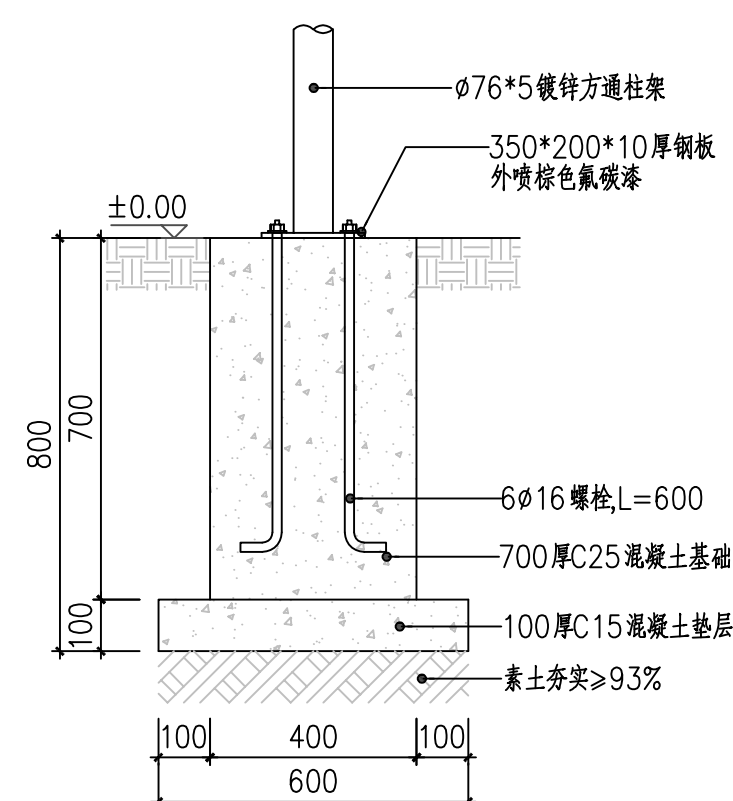
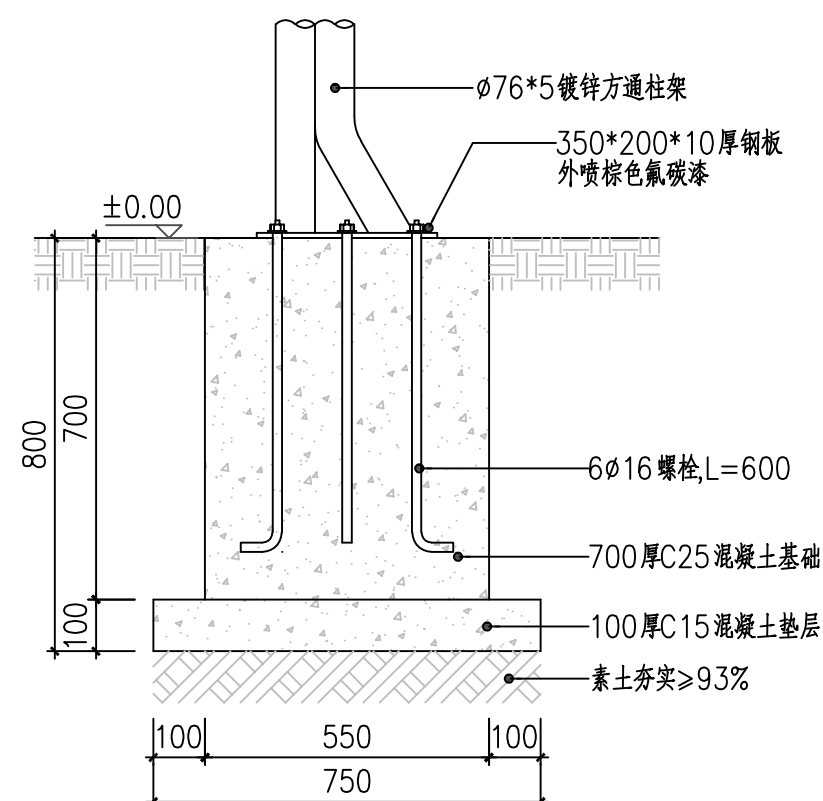
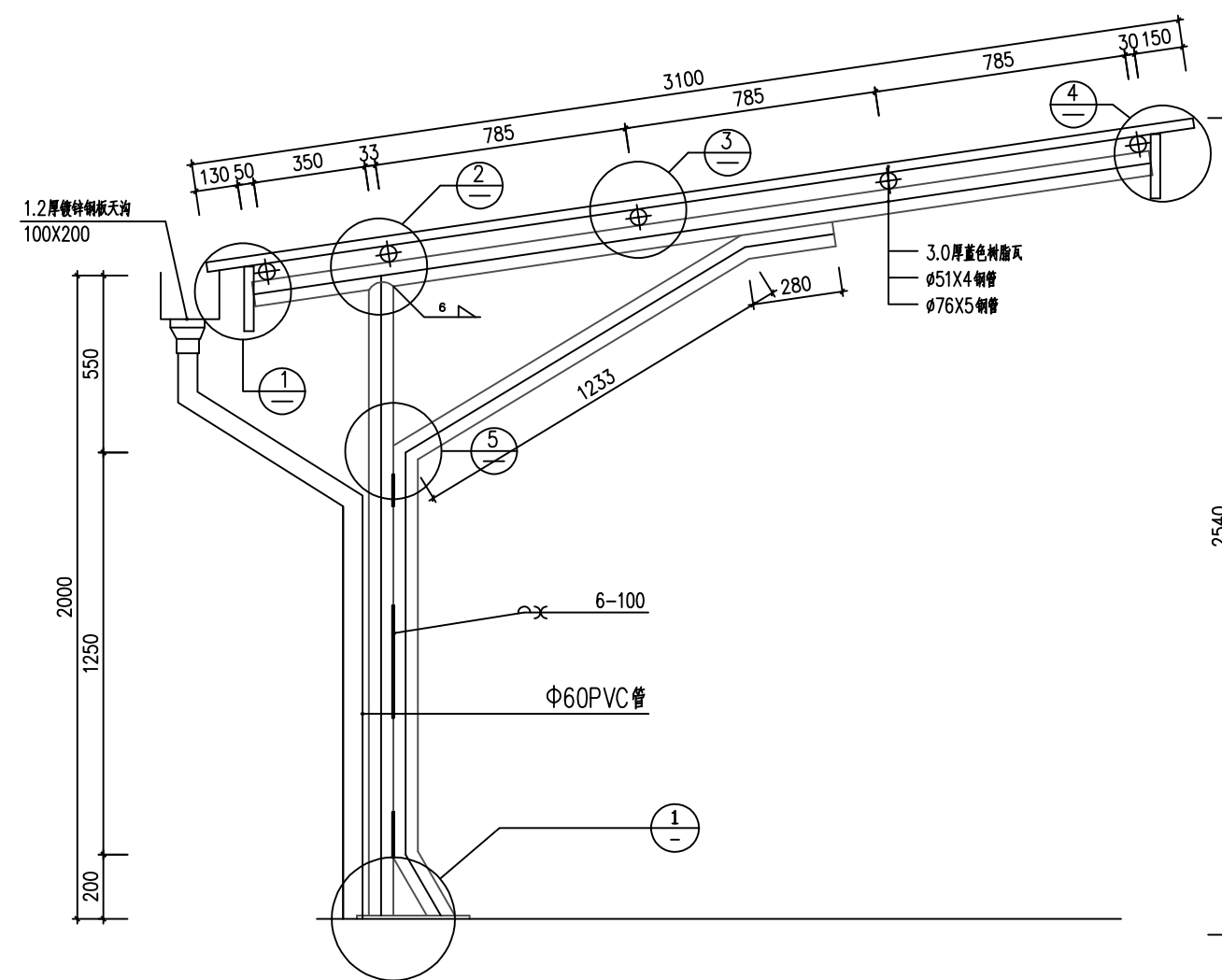
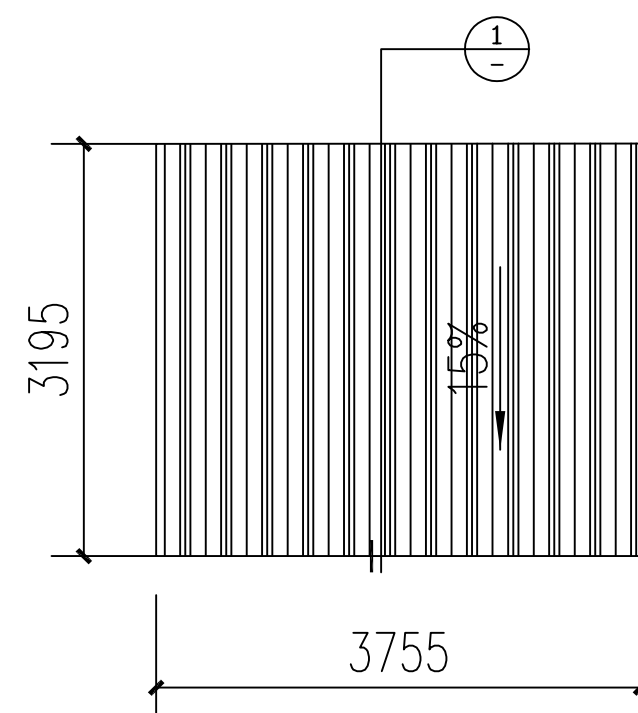
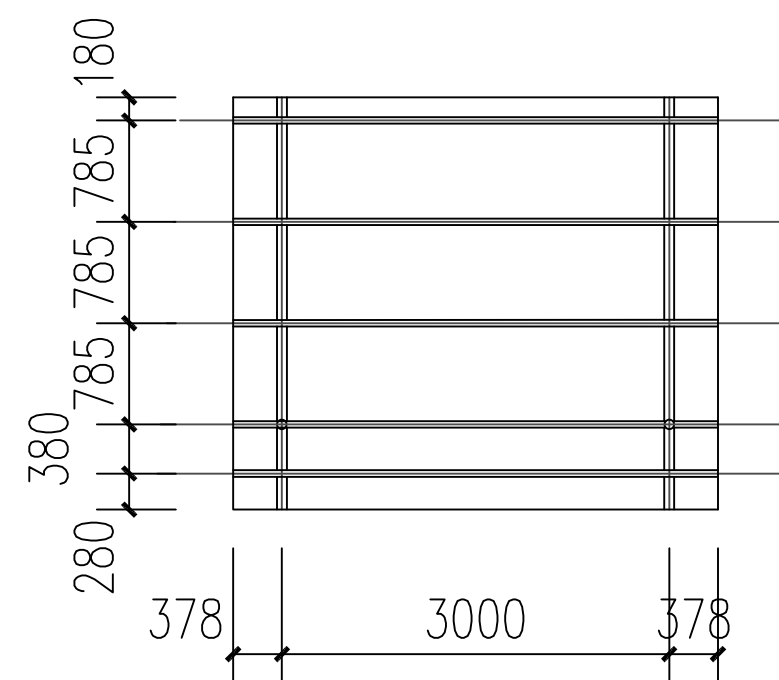
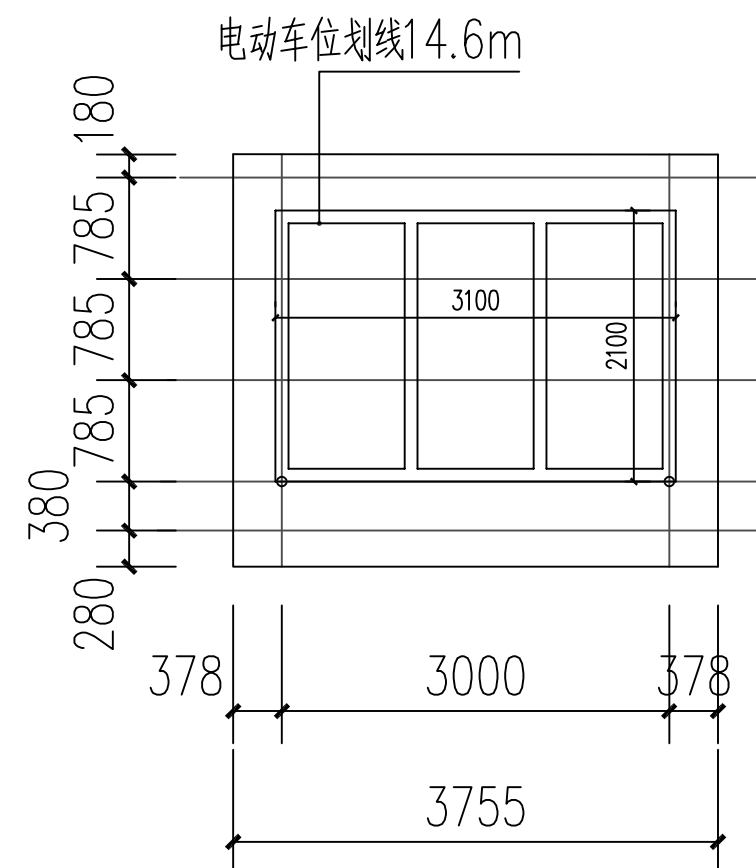
建设单位 CLIENT	韶关市武江区人民政府新华街道办事处	
工程名称 PROJECT	武江区2025年老旧小区改造基础设施建设项目-新华街道片区(未业楼)	
图 名 TITLE	道路做法详图	
设计号 DESIGNED BY		
比例 SCALE	1:100	日 期 DATE 2025.05
图别 DRAWING TYPE	建筑	图号 DRAWING NO. JS-04



深圳市华纳国际
建筑设计有限公司

SHENZHEN HUA NA
ARCHITECT DESIGN CO.,LTD

国家甲级工程设计证书编号: A144016495
NATIONAL ARCHITECTURAL DESIGN LICENSE No. A144016495



附注
DESCRIPTIONS

此设计图之版权归深圳市华纳国际建筑设计有限公司所有,未经书面批准,不得将任何部分翻印。
切勿以比例量图,一切以图内数字所示为准。
如发现任何矛盾处,应立即通知
深圳市华纳国际建筑设计有限公司。

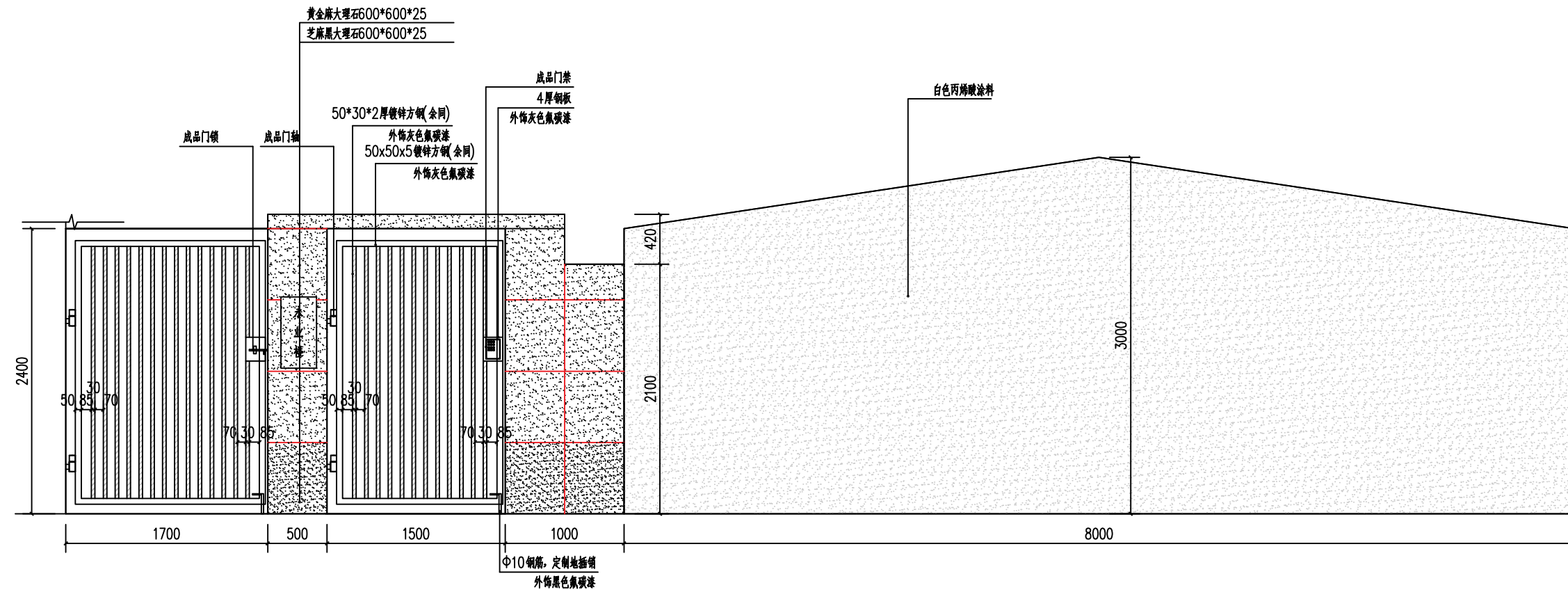
ALL DESIGNS ARE THE SOLE PROPERTY OF
SHENZHEN HUA NA ARCHITECT DESIGNING CO.,LTD.
AND CANNOT BE USED WITHOUT WRITTEN
PERMISSION .
DO NOT SCALE DRAWING. FIGURED DIMENSIONS
ARE TO BE FOLLOWED. ALL MEASUREMENTS MUST
BE CHECKED ON SITE BY THE CONTRACTOR.
ANY DISCREPANCIES SHOULD BE REPORTED TO
SHENZHEN HUA NA ARCHITECT DESIGNING CO.,LTD.

<div style="text-align: center;"> <h2>会 签</h2> <p>COORDINATION</p> </div>	
建 筑 ARCH.	电 气 ELEC.
结 构 STRUCT.	采暖通风 HVAC
给排水 PLUMBING	

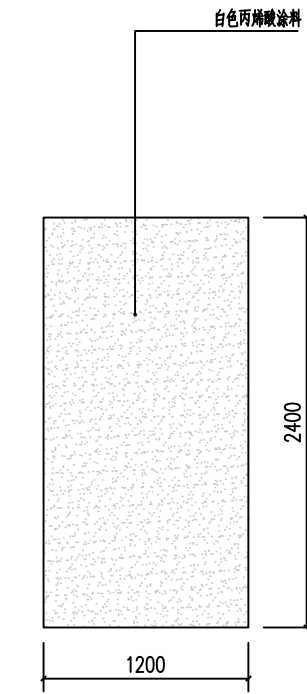
审 定 APPROVED BY	张学军	张学军
项目负责 CAPTAIN	林晓雁	林晓雁
专业负责 CHIEF ENGL.	林晓雁	林晓雁
审 核 EXAMINED BY	林晓雁	林晓雁
校 对 CHECKED BY	付俊	付俊
设计 DESIGNED BY	王希周	王希周
制图 DRAWN BY	王希周	王希周

建设单位 CLIENT	重庆市武江区人民政府新华街道党工委		
工程名称 PROJECT	武江区2025年老旧小区改造基础设施建设项目-新华街道片区（永业楼）		
图名 TITLE	电动车棚详图		
设计号 DESIGNED BY			
比例 SCALE	1:100	日期 DATE	2025.05
图别 DRAWING TYPE	建筑	图号 DRAWING NO.	JS-05

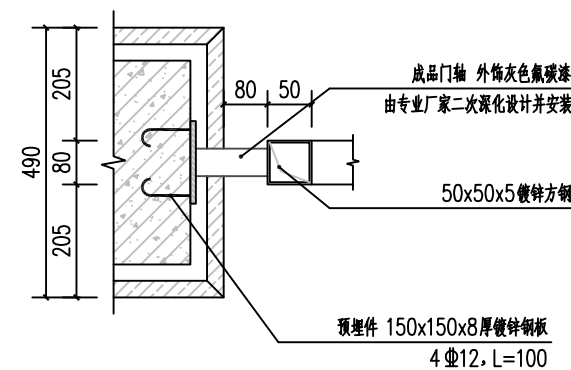

深圳市华纳国际
建筑设计有限公司
SHENZHEN HUA NA
ARCHITECT DESIGN CO.,LTD
国家甲级工程认证证书编号: A144016495
94200905、94200906、94200907、94200908、94200909、94200910、94200911、94200912、94200913、94200914、94200915、94200916、94200917、94200918、94200919、94200920、94200921、94200922、94200923、94200924、94200925、94200926、94200927、94200928、94200929、94200930、94200931、94200932、94200933、94200934、94200935、94200936、94200937、94200938、94200939、94200940、94200941、94200942、94200943、94200944、94200945、94200946、94200947、94200948、94200949、94200950、94200951、94200952、94200953、94200954、94200955、94200956、94200957、94200958、94200959、94200960、94200961、94200962、94200963、94200964、94200965、94200966、94200967、94200968、94200969、94200970、94200971、94200972、94200973、94200974、94200975、94200976、94200977、94200978、94200979、94200980、94200981、94200982、94200983、94200984、94200985、94200986、94200987、94200988、94200989、94200990、94200991、94200992、94200993、94200994、94200995、94200996、94200997、94200998、94200999、94201000、94201001、94201002、94201003、94201004、94201005、94201006、94201007、94201008、94201009、94201010、94201011、94201012、94201013、94201014、94201015、94201016、94201017、94201018、94201019、94201020、94201021、94201022、94201023、94201024、94201025、94201026、94201027、94201028、94201029、94201030、94201031、94201032、94201033、94201034、94201035、94201036、94201037、94201038、94201039、94201040、94201041、94201042、94201043、94201044、94201045、94201046、94201047、94201048、94201049、94201050、94201051、94201052、94201053、94201054、94201055、94201056、94201057、94201058、94201059、94201060、94201061、94201062、94201063、94201064、94201065、94201066、94201067、94201068、94201069、94201070、94201071、94201072、94201073、94201074、94201075、94201076、94201077、94201078、94201079、94201080、94201081、94201082、94201083、94201084、94201085、94201086、94201087、94201088、94201089、94201090、94201091、94201092、94201093、94201094、94201095、94201096、94201097、94201098、94201099、94201100、94201101、94201102、94201103、94201104、94201105、94201106、94201107、94201108、94201109、94201110、94201111、94201112、94201113、94201114、94201115、94201116、94201117、94201118、94201119、94201120、94201121、94201122、94201123、94201124、94201125、94201126、94201127、94201128、94201129、94201130、94201131、94201132、94201133、94201134、94201135、94201136、94201137、94201138、94201139、94201140、94201141、94201142、94201143、94201144、94201145、94201146、94201147、94201148、94201149、94201150、94201151、94201152、94201153、94201154、94201155、94201156、94201157、94201158、94201159、94201160、94201161、94201162、94201163、94201164、94201165、94201166、94201167、94201168、94201169、94201170、94201171、94201172、94201173、94201174、94201175、94201176、94201177、94201178、94201179、94201180、94201181、94201182、94201183、94201184、94201185、94201186、94201187、94201188、94201189、94201190、94201191、94201192、94201193、94201194、94201195、94201196、94201197、94201198、94201199、94201200、94201201、94201202、94201203、94201204、94201205、94201206、94201207、94201208、94201209、94201210、94201211、94201212、94201213、94201214、94201215、94201216、94201217、94201218、94201219、94201220、94201221、94201222、94201223、94201224、94201225、94201226、94201227、94201228、94201229、94201230、94201231、94201232、94201233、94201234、94201235、94201236、94201237、94201238、94201239、94201240、94201241、94201242、94201243、94201244、94201245、94201246、94201247、94201248、94201249、94201250、94201251、94201252、94201253、94201254、94201255、94201256、94201257、94201258、94201259、94201260、94201261、94201262、94201263、94201264、94201265、94201266、94201267、94201268、94201269、94201270、94201271、94201272、94201273、94201274、94201275、94201276、94201277、94201278、94201279、94201280、94201281、94201282、94201283、94201284、94201285、94201286、94201287、94201288、94201289、94201290、94201291、94201292、94201293、94201294、94201295、94201296、94201297、94201298、94201299、94201300、94201301、94201302、94201303、94201304、94201305、94201306、94201307、94201308、94201309、94201310、94201311、94201312、94201313、94201314、94201315、94201316、94201317、94201318、94201319、94201320、94201321、94201322、94201323、94201324、94201325、94201326、94201327、94201328、94201329、94201330、94201331、94201332、94201333、94201334、94201335、94201336、94201337、94201338、94201339、94201340、94201341、94201342、94201343、94201344、94201345、94201346、94201347、94201348、94



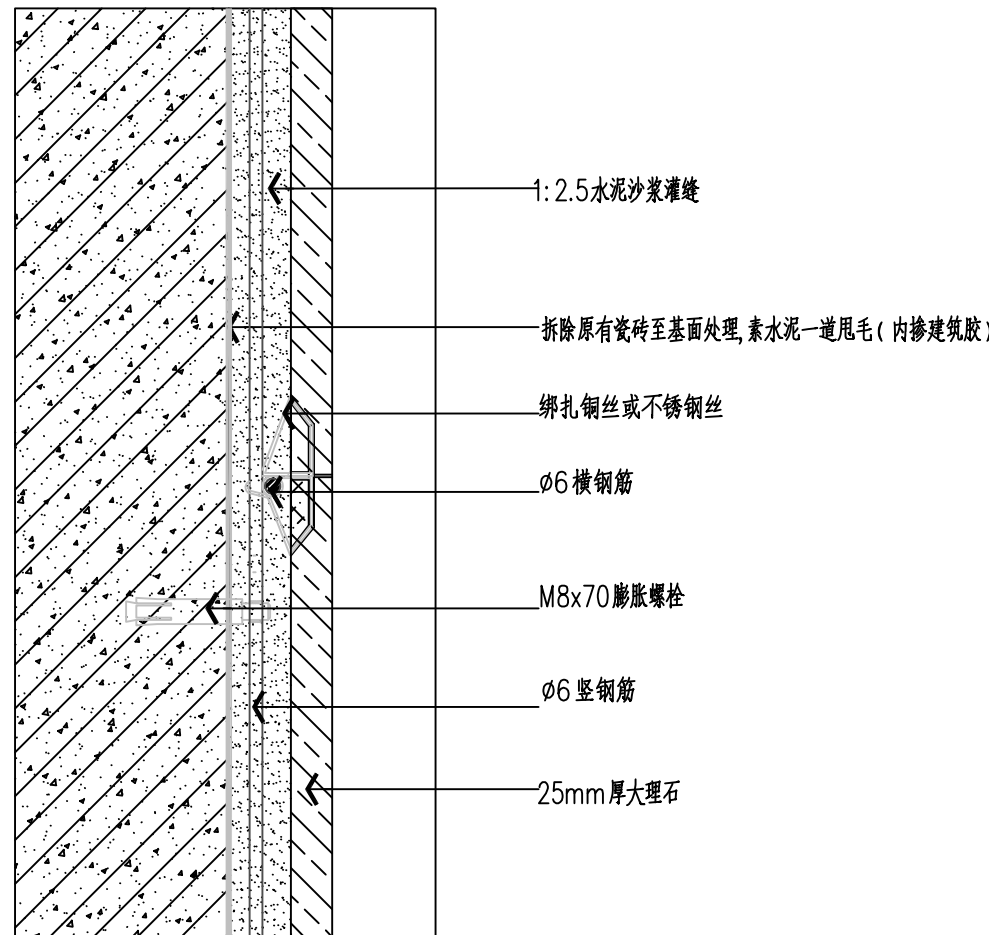
大门立面图



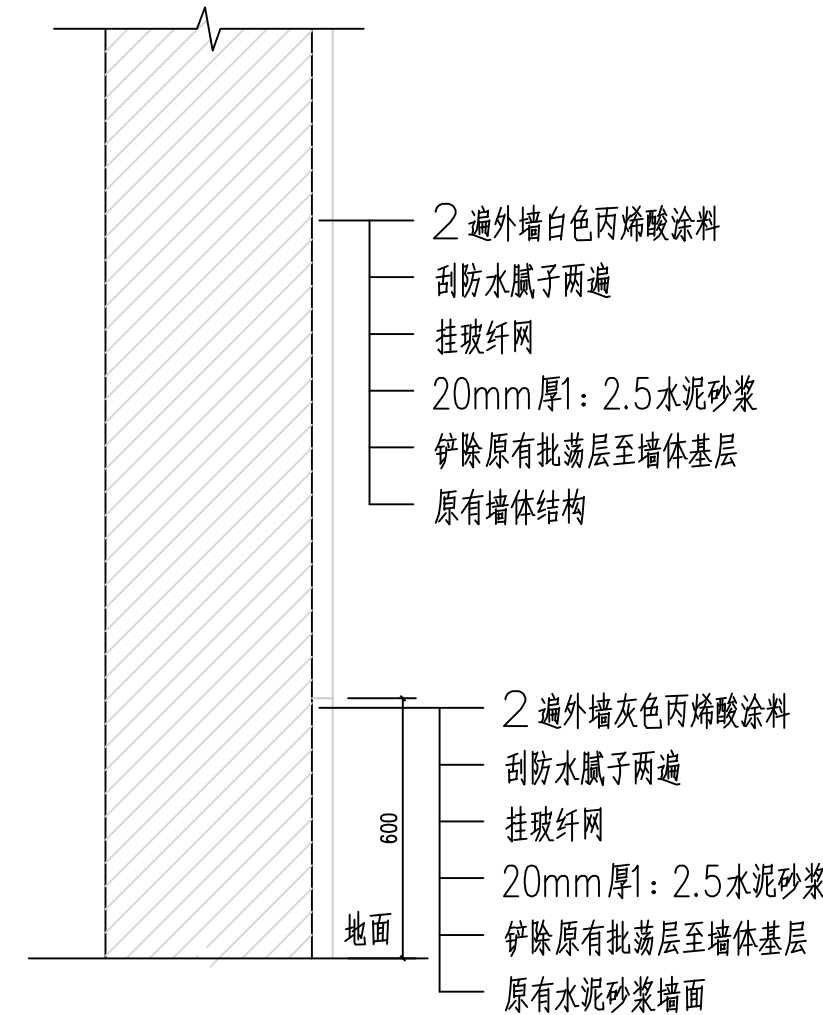
大门侧面图



成品门轴安装大样



大门改造墙面做法



墙面翻新大样

附 注

DESCRIPTIONS

此设计图之版权归深圳市华纳国际建筑设计有限公司所有,未经书面批准,不得将任何部分翻印。切勿以比例量图,一切以图内数字所示为准。如发现任何矛盾处,应立即通知深圳市华纳国际建筑设计有限公司。

ALL DESIGNS ARE THE SOLE PROPERTY OF SHENZHEN HUA NA ARCHITECT DESIGNING CO.,LTD. AND CANNOT BE USED WITHOUT WRITTEN PERMISSION. DO NOT SCALE DRAWING. FIGURED DIMENSIONS ARE TO BE FOLLOWED. ALL MEASUREMENTS MUST BE CHECKED ON SITE BY THE CONTRACTOR. ANY DISCREPANCIES SHOULD BE REPORTED TO SHENZHEN HUA NA ARCHITECT DESIGNING CO.,LTD.

会 签

建 筑	电 气
ARCH.	ELEC.
结 构	采暖通风
STRUCT.	HVAC
给排水	
PLUMBING	

审 定	张学军	张学军
APPROVED BY		
项目负责	林晓雁	林晓雁
CAPTAIN		
专业负责	林晓雁	林晓雁
CHIEF ENGR.		
审 核	林晓雁	林晓雁
EXAMINED BY		
校 对	付俊	付俊
CHECKED BY		
设 计	王希周	王希周
DESIGNED BY		
制 图	王希周	王希周
DRAWN BY		

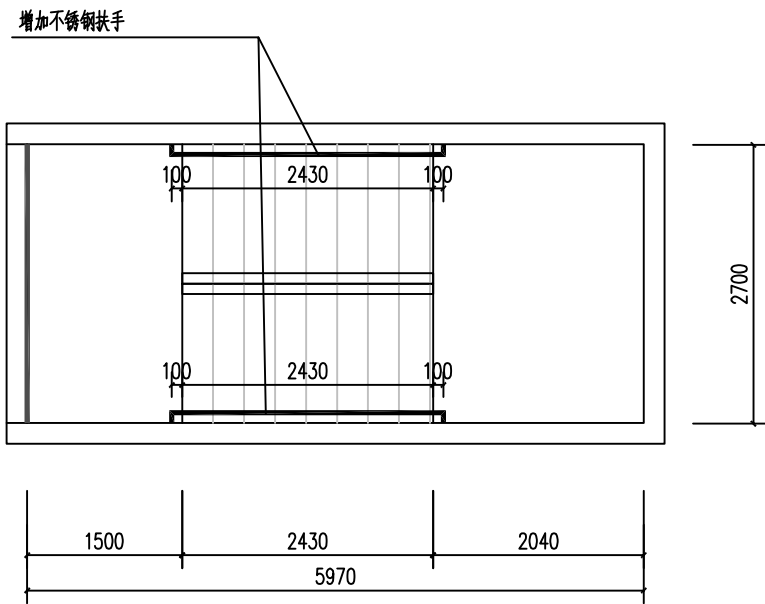
建设单位	韶关市武江区人民政府新华街道办事处
CLIENT	
工程名称	武江区2025年老旧小区改造基础设施建设项目-新华街道片区(永业楼)
PROJECT	
图 名	大门翻新详图
TITLE	
设计号	
DESIGNED BY	
比例	1:100
SCALE	
日期	2025.05
DATE	
图号	JS-06
图别	建筑
DRAWING TYPE	
图号	JS-06
DRAWING NO.	



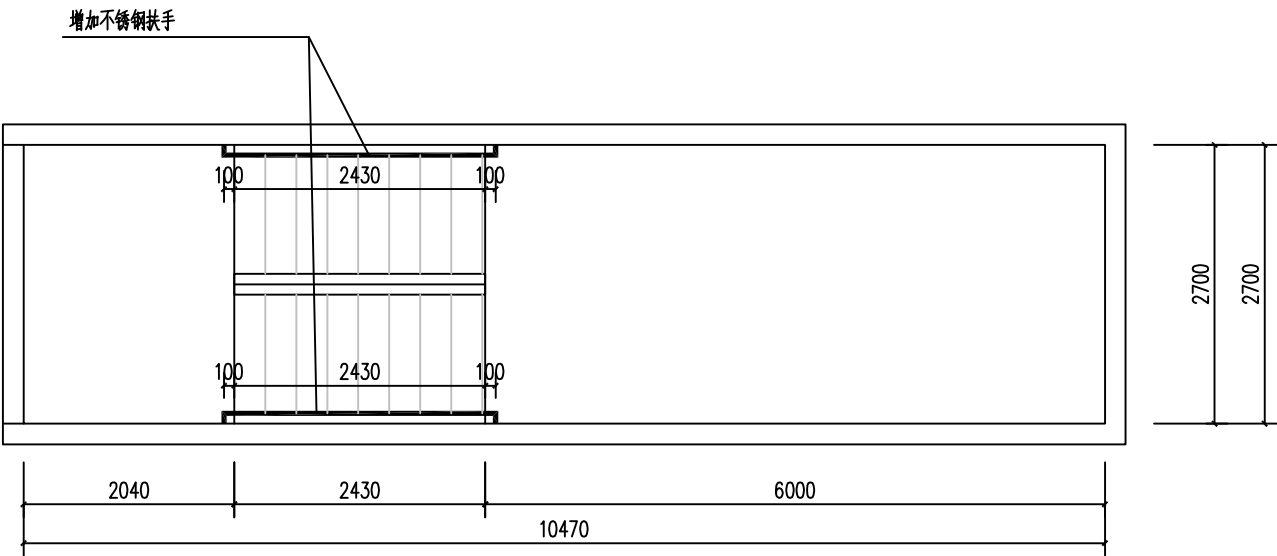
深圳市华纳国际
建筑设计有限公司

SHENZHEN HUA NA
ARCHITECT DESIGN CO.,LTD

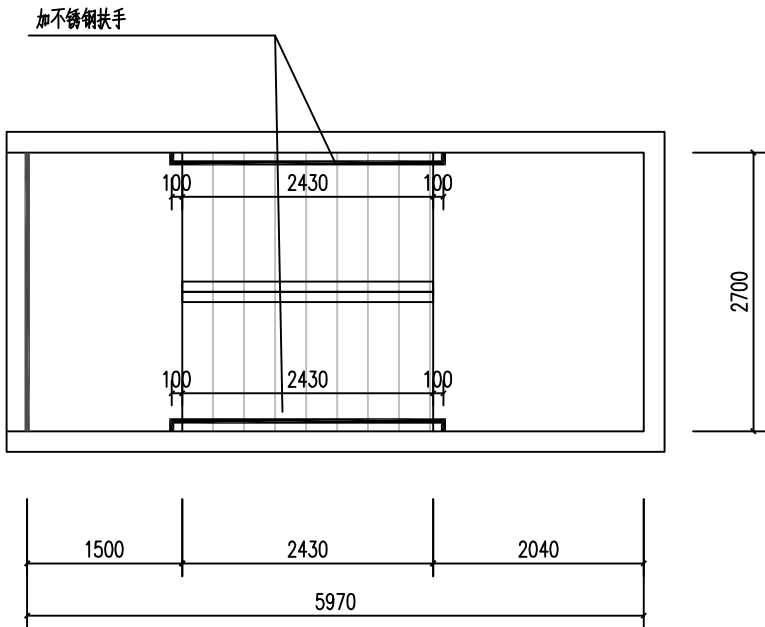
国家甲级工程设计证书编号: A144016495
NATIONAL ARCHITECTURAL DESIGN LICENSE No. A144016495



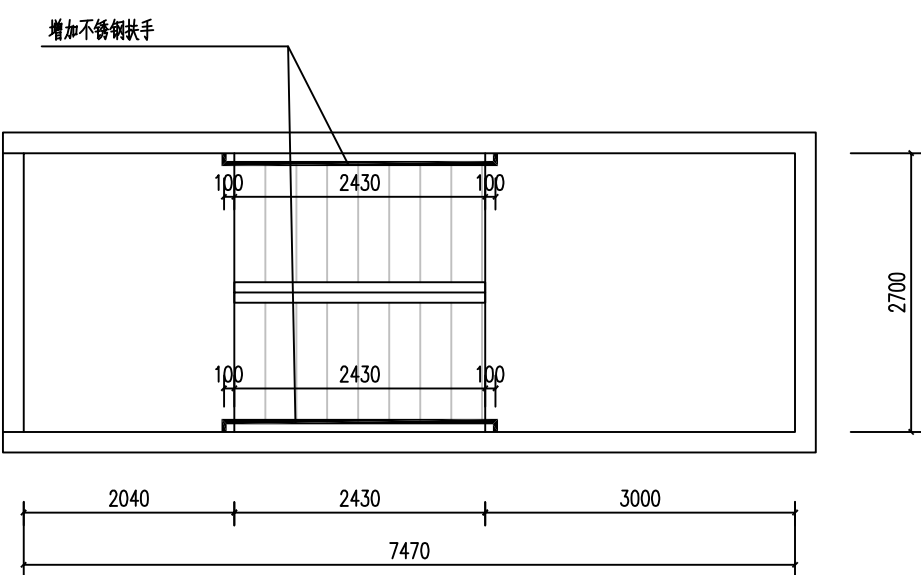
永业楼1#1F-2F平面图



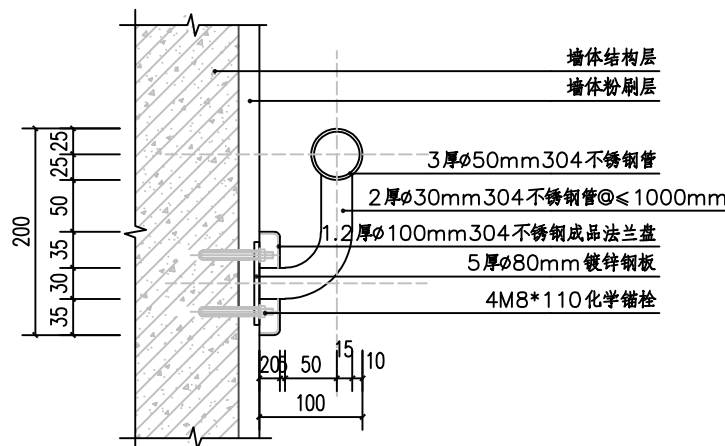
永业楼1#楼梯间标准层平面图



永业楼2#1F-2F平面图



永业楼2#楼梯间标准层平面图



楼梯扶手详图



楼梯扶手意向图

序号	名称	数量	单位	备注
01	楼梯不锈钢扶手	120	米	
02	消费立管粉刷	69	米	
03	消防箱	14	个	1.安装方式:墙挂式 2.型号、规格:室内消火栓箱800×650×240(配球阀,自救卷盘)单栓DN65 3.附件材质、规格:采用铝合金箱,箱内设有DN65消火栓(或SNJ65减压稳压消火栓)一个,麻质衬胶水龙带,一条,长25米DN65,喷嘴口径D19水枪一支,消防转盘一套DN25、软管卷盘胶管长25m

名称	用料做法	使用范围	数量
楼梯间原有消防立管刷红油漆	1、清理表面的灰尘和沾附物除锈	楼梯间消防立管	69m
	2、防锈底漆2遍		
	3、面漆2遍		

附 注
DESCRIPTIONS
此设计图之版权归深圳市华纳国际建筑设计有限公司所有,未经书面批准,不得将任何部分翻印。切勿以比例量图,一切以图内数字所示为准。
如发现任何矛盾处,应立即通知深圳市华纳国际建筑设计有限公司。

ALL DESIGNS ARE THE SOLE PROPERTY OF SHENZHEN HUA NA ARCHITECT DESIGNING CO.,LTD. AND CANNOT BE USED WITHOUT WRITTEN PERMISSION.
DO NOT SCALE DRAWING. FIGURED DIMENSIONS ARE TO BE FOLLOWED. ALL MEASUREMENTS MUST BE CHECKED ON SITE BY THE CONTRACTOR.
ANY DISCREPANCIES SHOULD BE REPORTED TO SHENZHEN HUA NA ARCHITECT DESIGNING CO.,LTD.

会 签 COORDINATION		
建 筑 ARCH.	电 气 ELEC.	
结 构 STRUCT.	采暖通风 HVAC	
给排水 PLUMBING		
审 定 APPROVED BY	张学军	张
项目负责 CAPTAIN	林晓雁	林
专业负责 CHIEF ENGL.	林晓雁	林
审 核 EXAMINED BY	林晓雁	林
校 对 CHECKED BY	付俊	付
设 计 DESIGNED BY	王希周	王
制 图 DRAWN BY	王希周	王

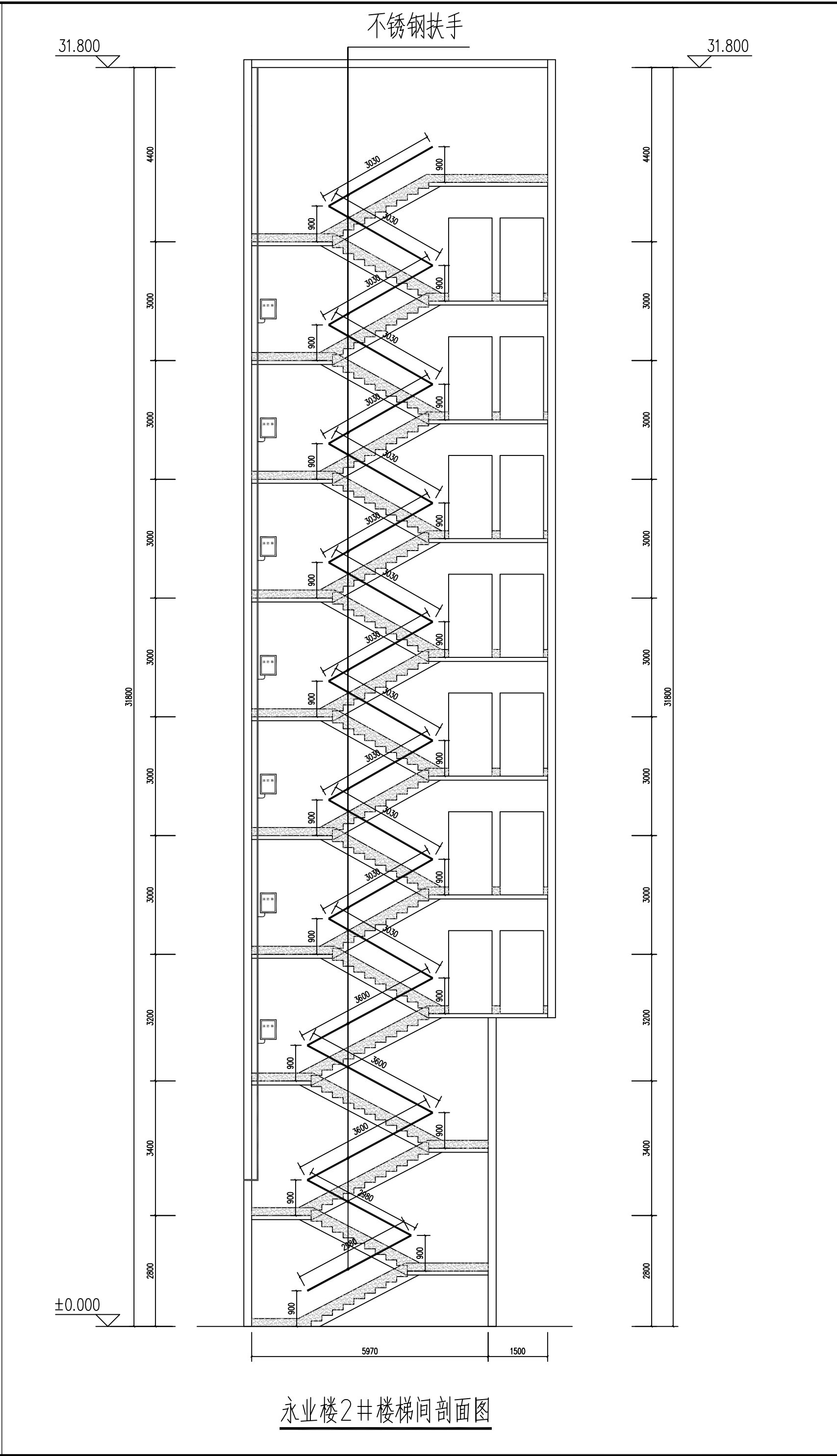
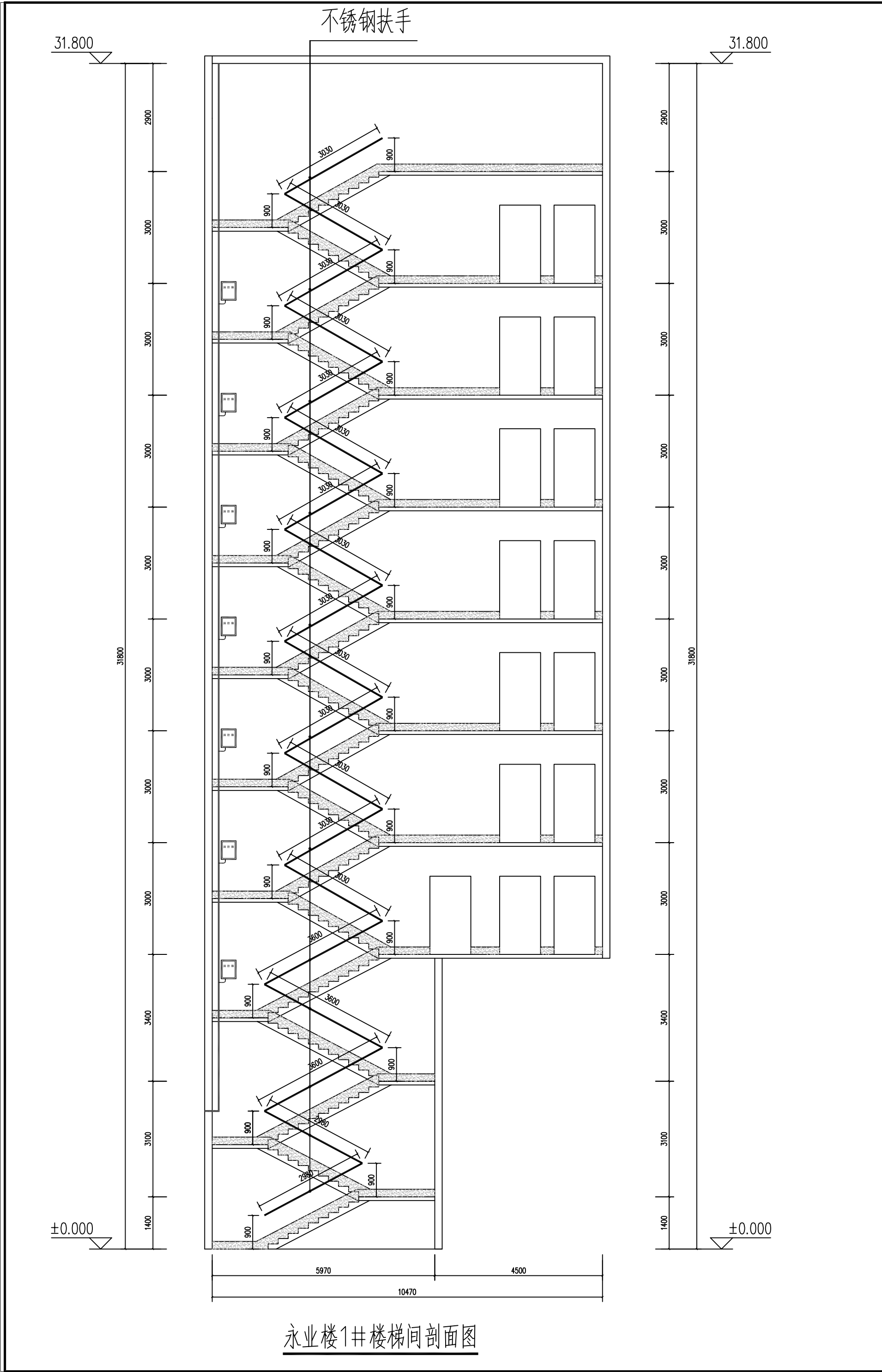
建设单位 CLIENT	韶关市武江区人民政府新华街道办事处		
工程名称 PROJECT	武江区2025年老旧小区改造基础设施建设项目-新华街道片区(永业楼)		
图 名 TITLE	消防设施及逃生设施详图1		
设计号 DESIGNED BY			
比例 SCALE	1: 100	日 期 DATE	2025.05
图别 DRAWING TYPE	建筑	图号 DRAWING NO.	JS-07



深圳市华纳国际
建筑设计有限公司

SHENZHEN HUA NA
ARCHITECT DESIGN CO.,LTD

国家甲级工程设计证书编号: A144016495
NATIONAL ARCHITECTURAL DESIGN LICENSE No. A144016495



附注
DESCRIPTIONS
此设计图之版权归深圳市华纳国际建筑设计有限公司所有,未经书面批准,不得将任何部分翻印。切勿以比例量图,一切以图内数字所示为准。
如发现任何矛盾处,应立即通知深圳市华纳国际建筑设计有限公司。

ALL DESIGNS ARE THE SOLE PROPERTY OF SHENZHEN HUA NA ARCHITECT DESIGNING CO.,LTD. AND CANNOT BE USED WITHOUT WRITTEN PERMISSION.
DO NOT SCALE DRAWING. FIGURED DIMENSIONS ARE TO BE FOLLOWED. ALL MEASUREMENTS MUST BE CHECKED ON SITE BY THE CONTRACTOR.
ANY DISCREPANCIES SHOULD BE REPORTED TO SHENZHEN HUA NA ARCHITECT DESIGNING CO.,LTD.

会签 COORDINATION	
建筑 ARCH.	电气 ELEC.
结构 STRUCT.	采暖通风 HVAC
给排水 PLUMBING	

审定 APPROVED BY	张学军	张学军
项目负责人 CAPTAIN	林晓雁	林晓雁
专业负责 CHIEF ENGR.	林晓雁	林晓雁
审核 EXAMINED BY	林晓雁	林晓雁
校对 CHECKED BY	付俊	付俊
设计 DESIGNED BY	王希周	王希周
制图 DRAWN BY	王希周	王希周

建设单位 CLIENT	韶关市武江区人民政府新华街道办事处	
工程名称 PROJECT	武江区2025年老田小区改造基础设施建设项目-新华街片区(永业楼)	
图名 TITLE	消防设施及逃生设施详图2	
设计号 DESIGNED BY		
比例 SCALE	1:100	日期 DATE 2025.05
图别 DRAWING TYPE	建筑	图号 JS-08



深圳市华纳国际
建筑设计有限公司

SHENZHEN HUA NA
ARCHITECT DESIGN CO.,LTD

国家甲级工程设计证书编号: A144016495
NATIONAL ARCHITECTURAL DESIGN LICENSE No. A144016495