







长梅三组巷道白改黑勘察设计--总平面图

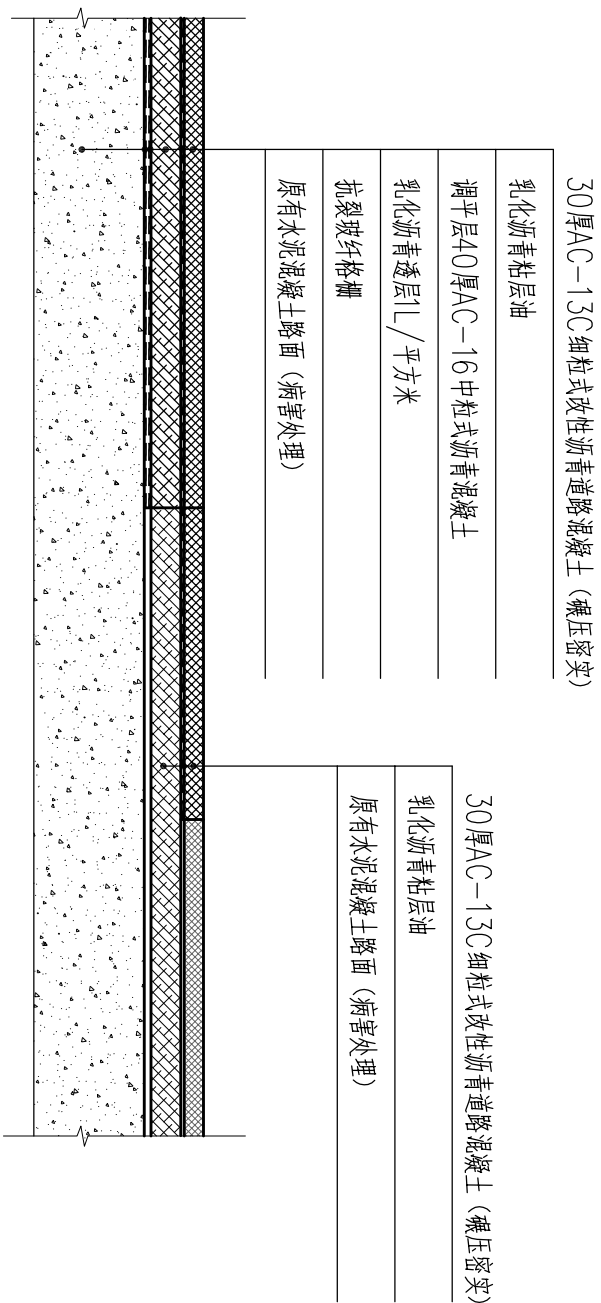


- 5、其他病害  
其他一些非结构性破坏，如表面起皮、露骨、剥落、麻面等，由于其只影响到原有路面行车舒适性，对整个路面结构承载力和行车舒适性影响甚小，故不予特殊处理。
- 6、图中板块病害及弯沉值均根据道路检测单位提供的检测报告进行标注，具体情况详见道路检测报告。

道路做法索引平面图 1:500

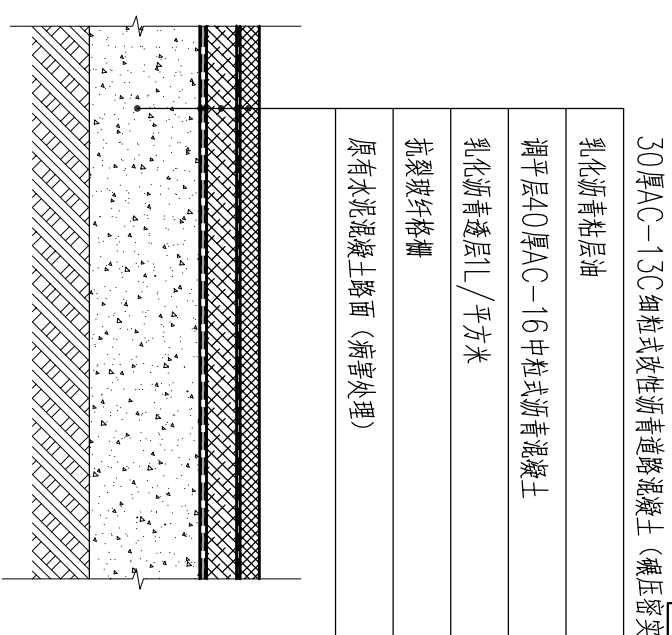
注：如果预到新增加路面详见新沥青路面标准做法。

 中庚工程技术有限公司 Zhongkang Engineering Technology Co., Ltd.		长梅三组巷道白改黑勘察设计		道路做法索引平面图		审定 秦成兴	审核 郭程	项目负责人 区世仕	设计 肖达	阶段 市政	图号 SD1-02
						项目负责 区世仕	专业负责人 秦成兴	设计 肖达	阶段 市政	图号 SD1-02	日期 2025.10

[illegible]

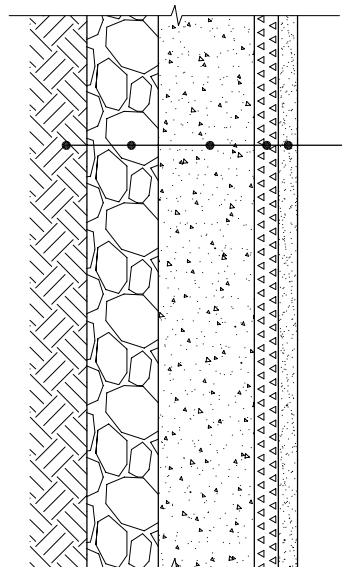
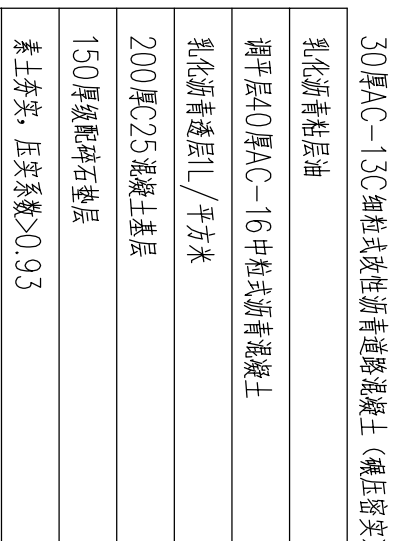
⑦ 新旧路面接头处理大样图 1:15

注:本图适用于道路基层松散,但土基承载力能满足要求( $E_0$ 大于30MPa)的情况。



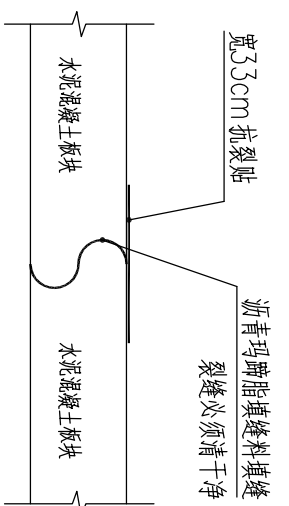
## 2 加铺沥青路面标准做法

注: 本图适用于道路基层松散, 但土基承载力能满足要求 ( $E_0$  大于  $30\text{MPa}$ ) 的情况。

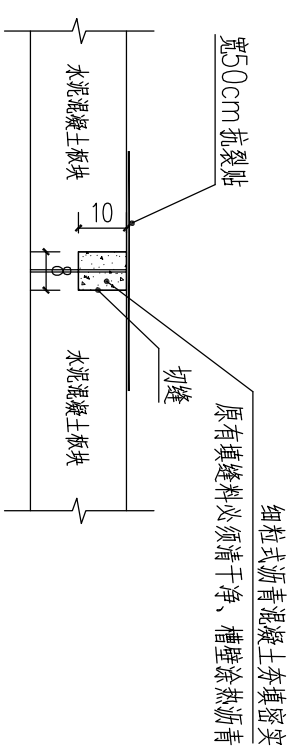


### 新沂青路面标准做法 1:15

注: 本图适用于道路基层松散, 但土基承载力能满足要求 ( $E_0$  大于 30MPa) 的情况。



裂缝宽 $\leq 10\text{mm}$  1:15



大于10mm宽裂缝、胀缝 1:1.5

说明:

- 1、图中所有尺寸除注明外，其余均以厘米计。
- 2、新加铺沥青混凝土路面与已加铺沥青混凝土路面相接时，先对已加铺沥青混凝土路面1m长、行车道宽范围内分台阶刨洗，并骑缝铺抗裂贴，再加铺沥青混凝土。

