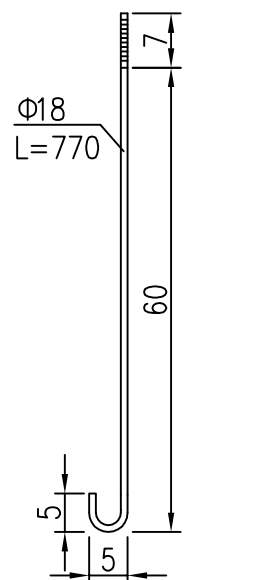
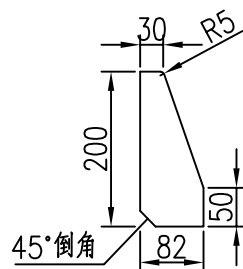


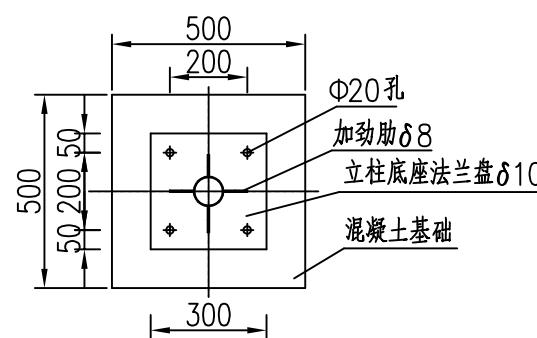
基础法兰板大样 1:20



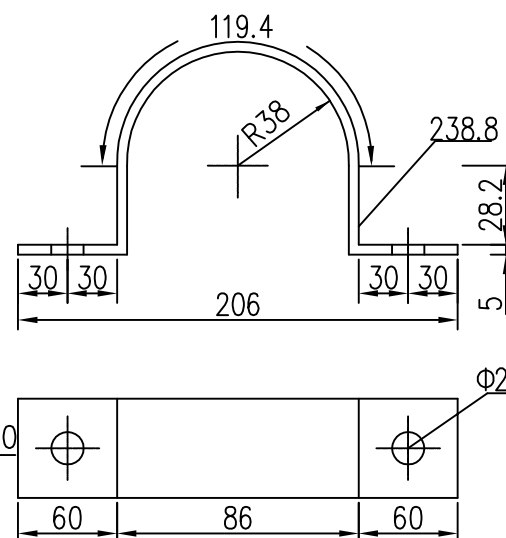
地脚螺栓大样图 1:10



加劲肋大样 1:10



A-A剖面大样图 1:20



抱箍大样图 1:5

标志单立柱(Φ76x3.75x1500)材料数量表						
构件、材料名称		规格(mm)	单件重(KG)	数量(件)	重量(KG)	材料
立柱	立柱钢管	Φ76x3.75x2750	10.02	1	18.37	A3
	底座法兰板	300x300x10	7.07	1	7.07	A3
	法兰加劲板	82x200x8	0.687	4	2.748	A3
	立柱雨帽板	Φ76x3	0.11	1	0.11	A3
基础预埋件	基础法兰板	300x300x6	4.24	1	4.24	A3
	地脚螺丝	Φ18x770	1.54	4	6.16	45#钢
	箍筋	Φ8x1040	0.41	3	1.23	A3
螺栓连接件	螺母	M18	0.044	8	0.352	高强螺母
	垫圈	M18x3	0.016	4	0.064	高强垫圈
基础混凝土(长x宽x高)		500x500x700	0.175m ³	1	0.175m ³	C25
基础保护层水泥砂浆		500x500x250	0.0625m ³	1	0.0625m ³	10#

说明:

1. 本图单位以毫米计。
2. 钢构件所采用的钢材应符合国家标准GB/T700-2006《碳素结构钢》的要求。
3. 所有构件的焊接加工必须满足国家行业标准GB 50661-2011《钢结构焊接规范》的技术要求。
4. 所有对接焊缝和贴角焊缝, 气候度和强度应与被焊构件相等, 焊缝应打磨光滑。
5. 地脚螺栓采用45#钢制作, 连接螺栓、螺母、垫圈均采用高强度部件。并进行热镀锌防腐及对螺纹进行离心处理, 镀锌量350g/m²。
6. 杆件结构均采用热镀锌防腐处理, 其表面各喷涂二遍环氧富锌底漆和银色调和漆, 镀锌量600g/m²。
7. 基础采用明挖法施工, 基底应先平整、夯实。控制好标高。
8. 在浇注基础混凝土时, 应注意使定位法兰盘与基础对中, 控制好预埋件的标高及水平, 并应根据路况对基础法兰盘的方向进行适当的调整。
9. 施工完毕时, 地脚螺栓外露长度宜控制在50~60毫米内, 用两个螺母紧固, 并用黄油进行密封加以防腐保护。
10. 灯具和固定支架之间应设置齿形安装部件, 灯具在未定位前可绕固定支架的螺栓作360°的旋转, 待旋转到所需要的固定位置时再将螺栓紧固。以适应灯具不同固定角度的需要。
11. 灯具必须符合国家标准, 并根据GB14887-2003国家标准所引用的测试标准, 由国家认可的实验室进行测试, 确保产品符合有关标准。
12. 爆闪灯建议采用四灯双面, 太阳能板尺寸及功率以厂家生产并满足相关国家要求为准。