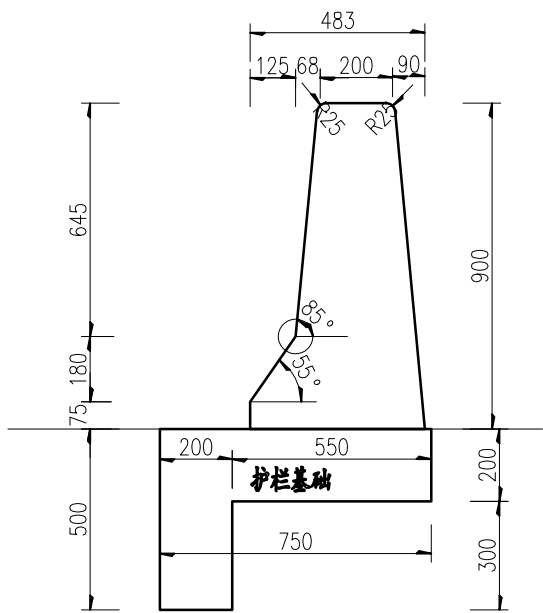
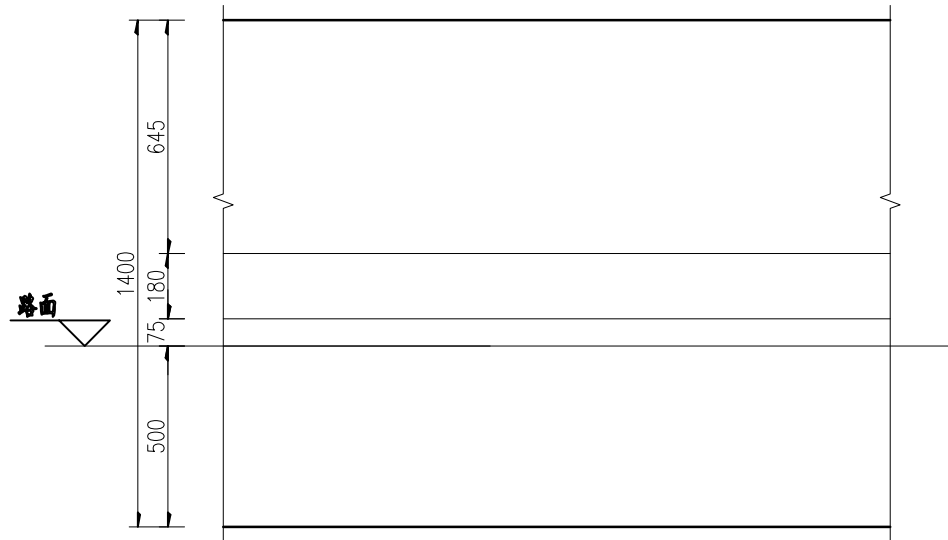


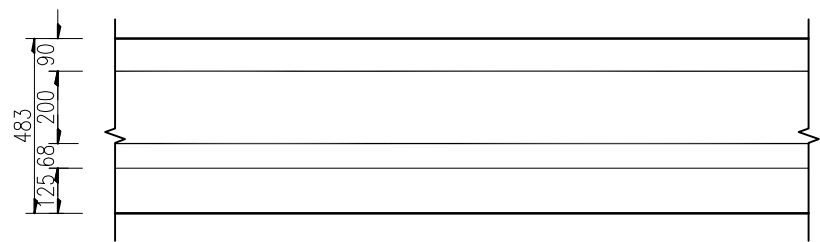
路侧F型砼护栏布设断面图(砼基础) 1:20



路侧F型砼护栏立面图 1:20



路侧F型砼护栏侧面图 1:20



路侧F型砼护栏平面图 1:20

护栏部分

路侧护栏(RrS-SB-E)材料数量表(4延米计)

名称	规格	单量/单位	数量	总量 单位	备注
混凝土	58.3x900x4000	1.254/m³	1个	1.254/m³	C25,护栏部分
	500x750x4000	0.84/m³	1个	0.84/m³	C25,基础部分
钢筋N1	Ø10x4200	3.80kg/根	12根	45.6kg	
钢筋N2	Ø16x2300	3.63kg/根	20根	72.6kg	
钢筋N3	Ø16x1210	1.91kg/根	20根	38.2kg	
钢筋N4	Ø16x1740	2.75kg/根	20根	55.0kg	
钢筋N5	Ø10x4200	3.80kg/根	10根	38.0kg	

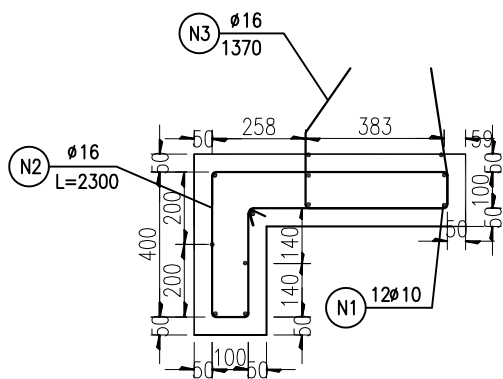
说明：

- 1、本图尺寸除特别注明外均以mm计；
- 2、本图设计为单坡式混凝土护栏，适用设置于土基路段及挡土墙路段，并设置座席式砼基础；
- 3、本图适用于桥隧之间较短的挖方路段或不能满足过流护栏的最小过流长度的特殊路段；
- 4、混凝土护栏布设时应与相邻的桥梁护栏或隧道洞门结构衔接，并留30mm的伸缩缝；
- 5、本图单坡式混凝土路侧护栏及基础采用现浇方式。

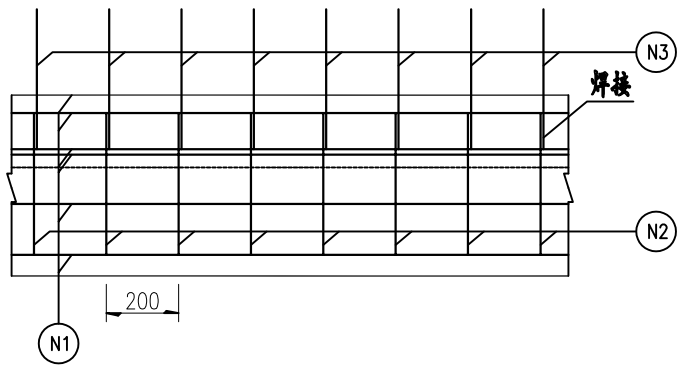
路侧护栏(RrS-SB-E)设计图

路侧护栏(Gr-SA-1.5B)结构设计图

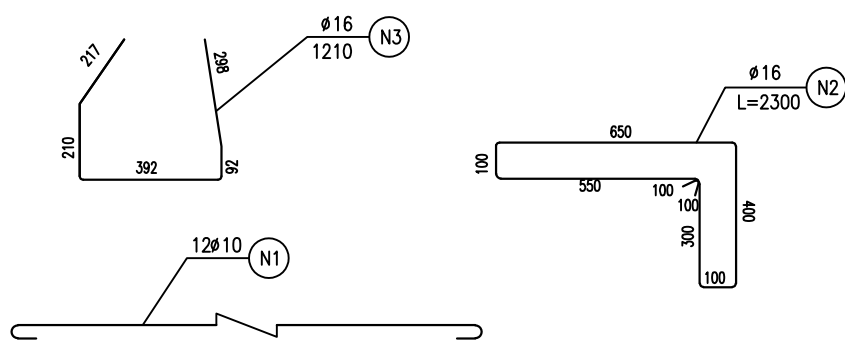
图号



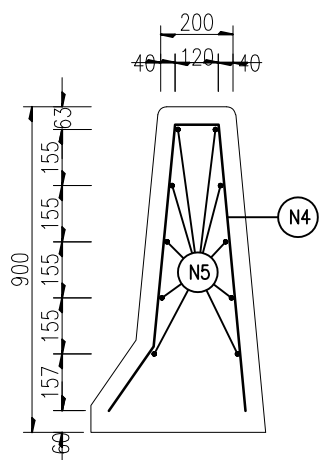
座椅式基础配筋侧面图 1:20



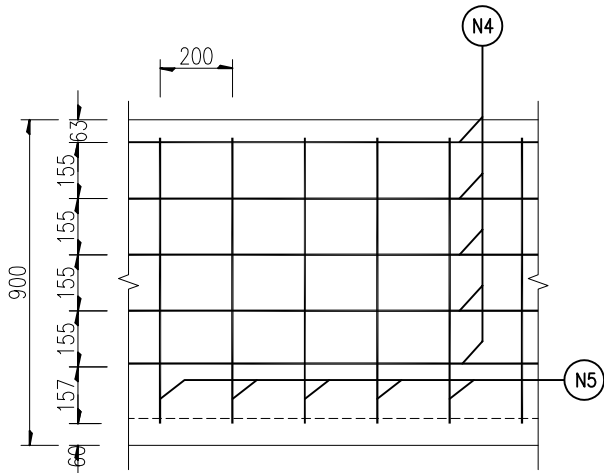
座椅式基础配筋立面图 1:20



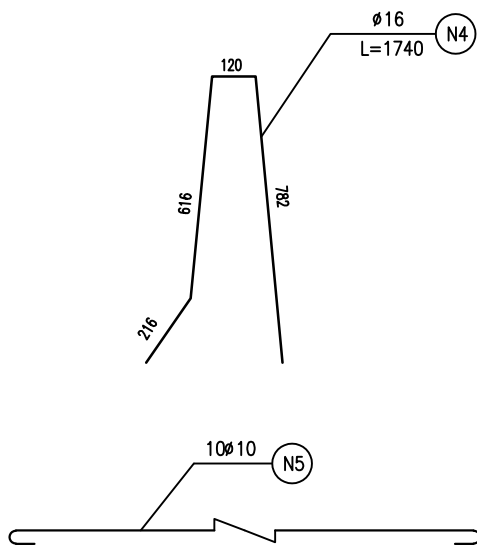
座椅式基础钢筋大样图 1:20



护栏钢筋立面图 1:20



护栏钢筋立面图 1:20



护栏钢筋大样图 1:20

路侧护栏(RrS-SB-E₂)钢筋数量表(4延米计)

名称	规格	单量/单位	数量	总量/单位	备注
钢筋N1	φ10x4200	3.80kg/根	12根	45.6kg	
钢筋N2	φ16x2300	3.63kg/根	20根	72.6kg	
钢筋N3	φ16x1210	1.91kg/根	20根	38.2kg	
钢筋N4	φ16x1740	2.75kg/根	20根	55.0kg	
钢筋N5	φ10x4200	3.80kg/根	10根	38.0kg	

说明:

- 1、本图尺寸以mm为单位;
- 2、本图适用于浆砌片石挡墙、护肩及土路基路段设置的混凝土护栏;
- 3、混凝土护栏基础采用座椅式,施工时护栏基础底部以及侧面同路面、路面基层、路面底基层的接触面上应凿毛,以保证护栏基础底部和路面结构之间的嵌锁力;
- 4、施工时先浇筑护栏基础,待基础强度达到70%时方可浇筑护栏墙体部分;
- 5、护栏基础及上部结构采用C25砼现场浇注,每隔20m设一道伸缩缝,缝宽30mm,伸缩缝处钢筋断开,并设置传力钢筋,传力钢筋及预埋钢管均采用热浸镀锌工艺进行防腐处理,镀锌量550g/m²,预埋钢管内应填充沥青麻絮;
- 6、沿线每隔5m设一道假缝,缝宽10mm,深8mm;护栏施工时应保证基础上表面标高与路面标高一致。