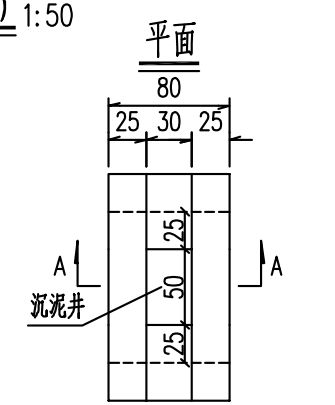
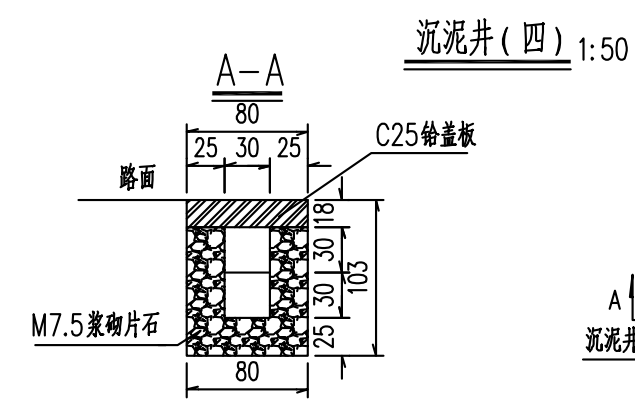
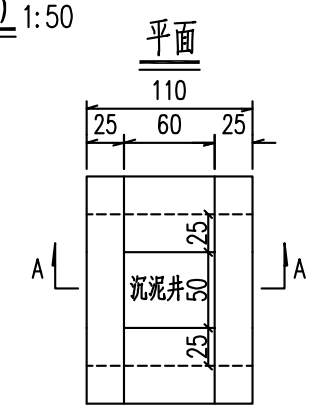
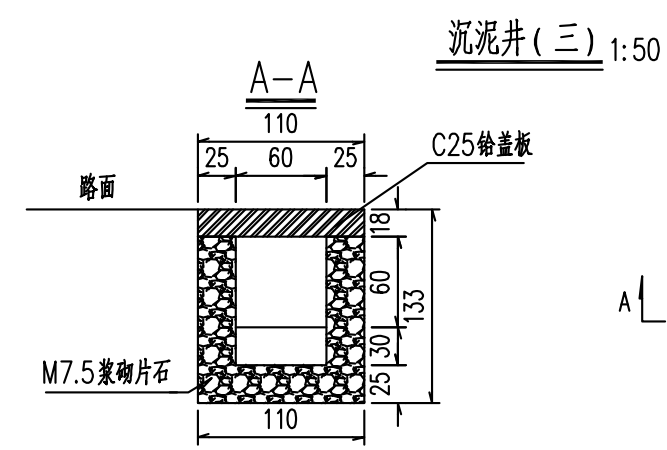
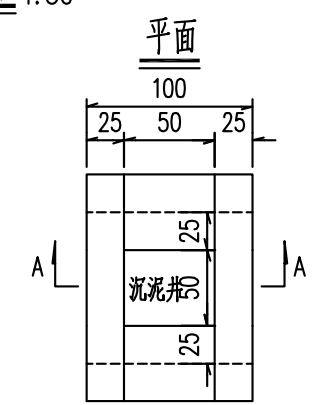
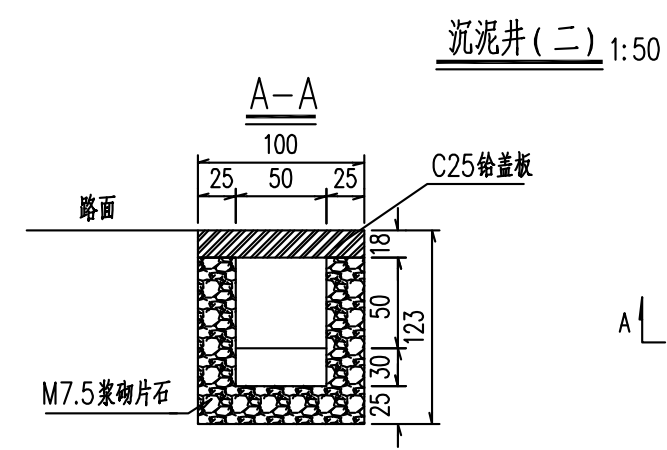
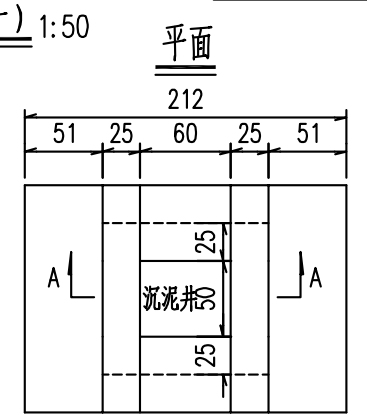
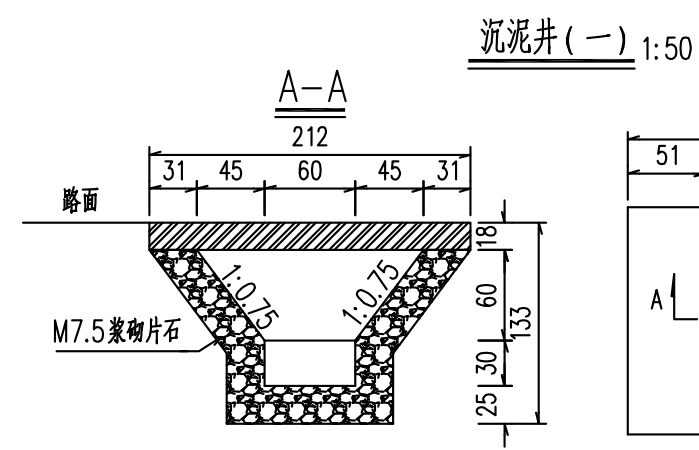
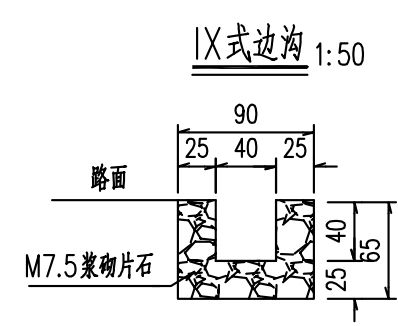
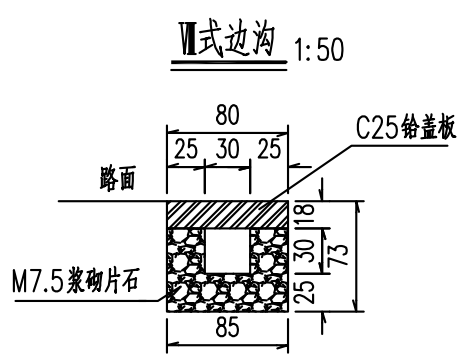
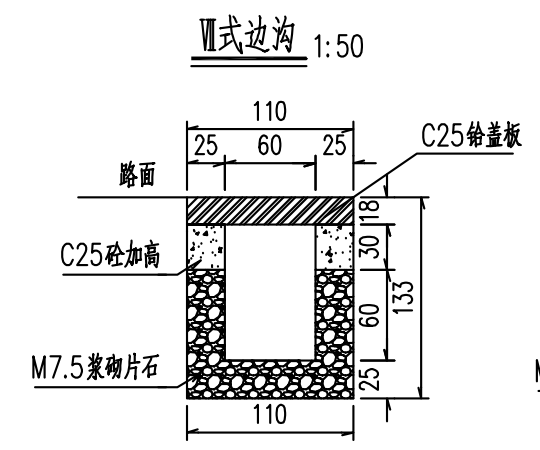
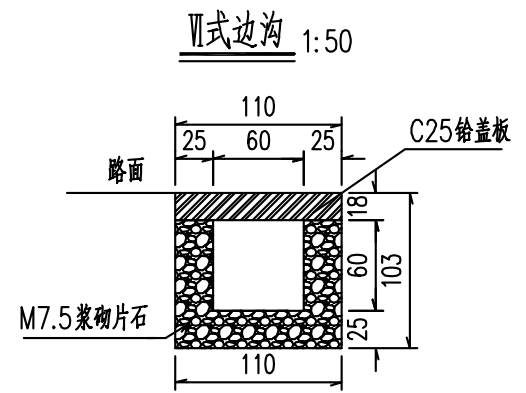
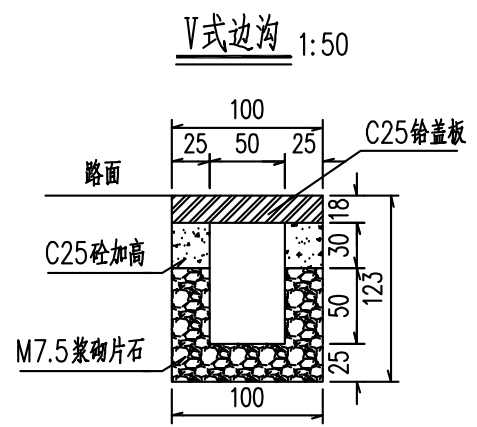
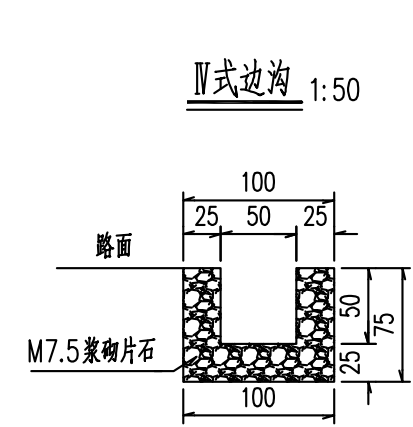
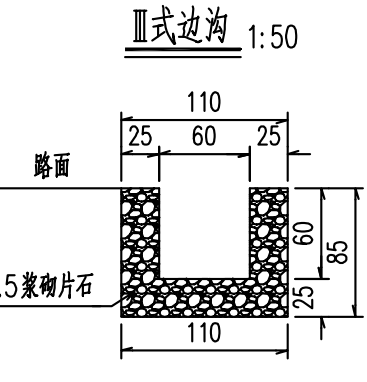
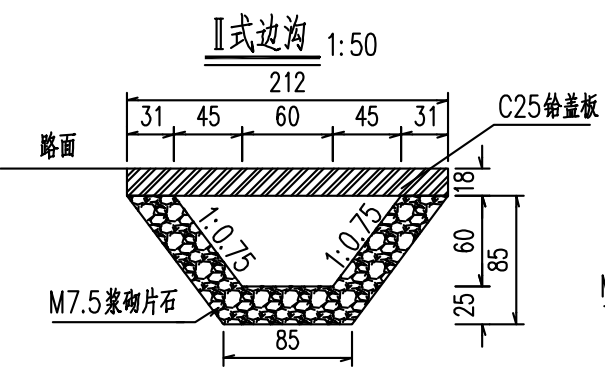
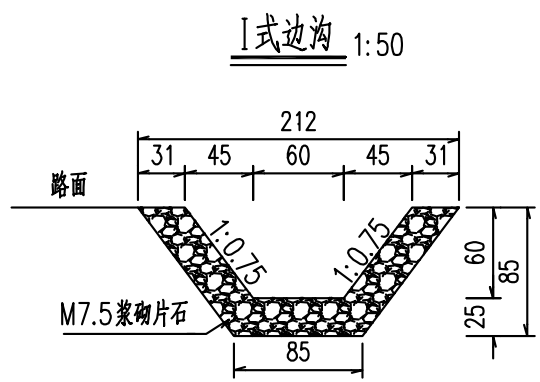


工程编号

设计阶段

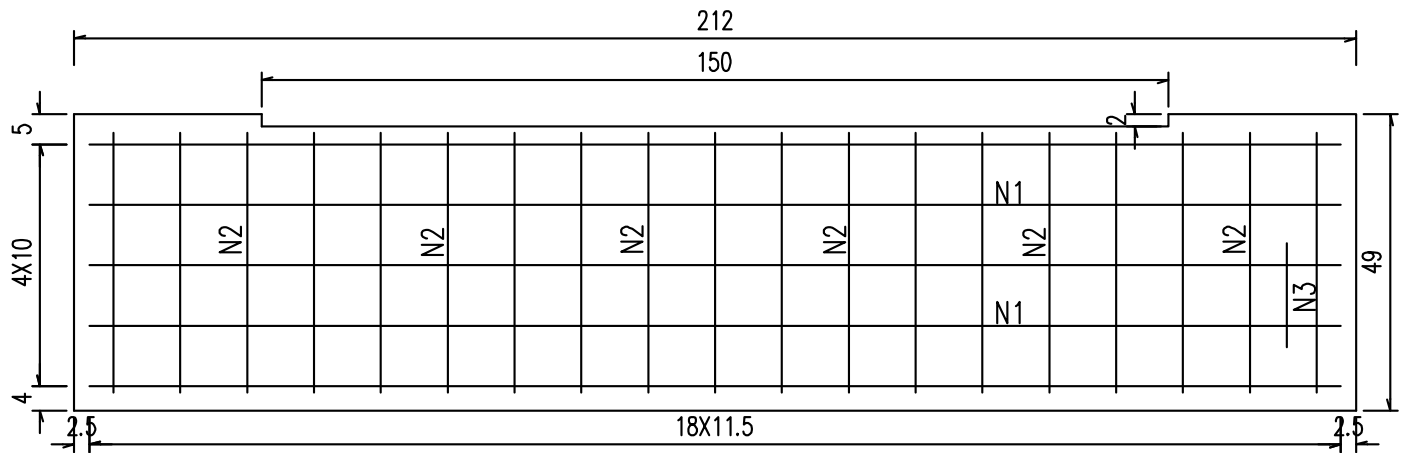
施工图设计



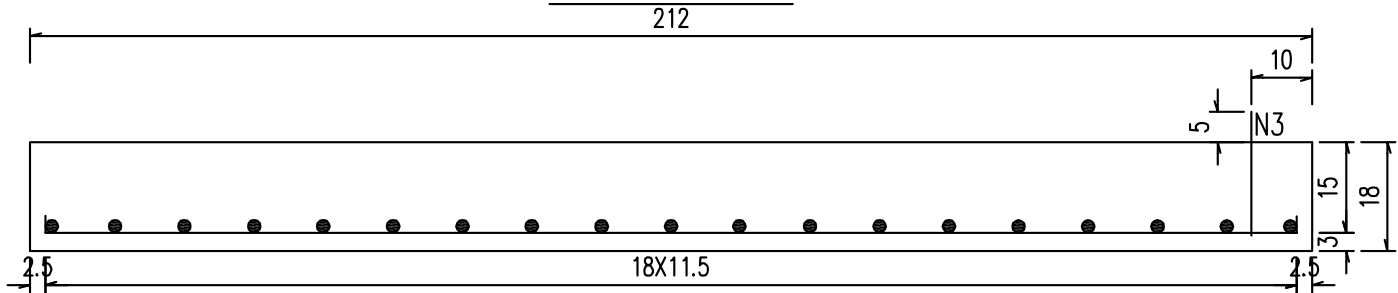
路基、路面排水工程设计图

设计		专业负责		审核		日期	
复核		项目负责		审定		图号	S3-16

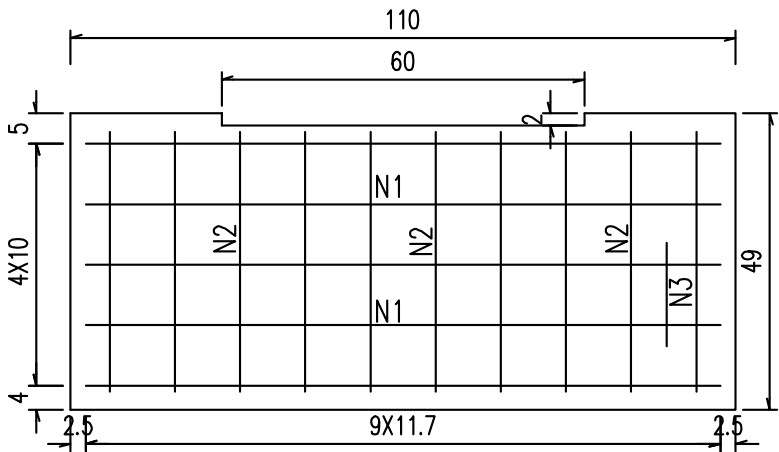
排水沟盖板平面(一): 12.5



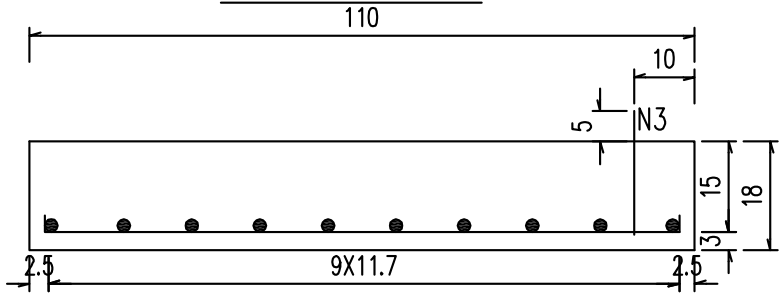
排水沟盖板立面(一): 12.5



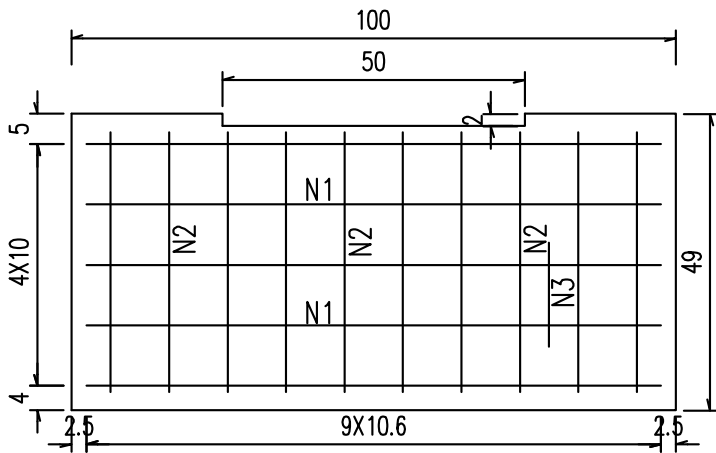
排水沟盖板平面(三): 12.5



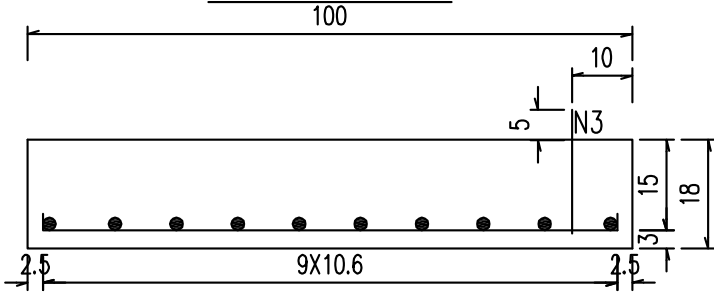
排水沟盖板立面(三): 12.5



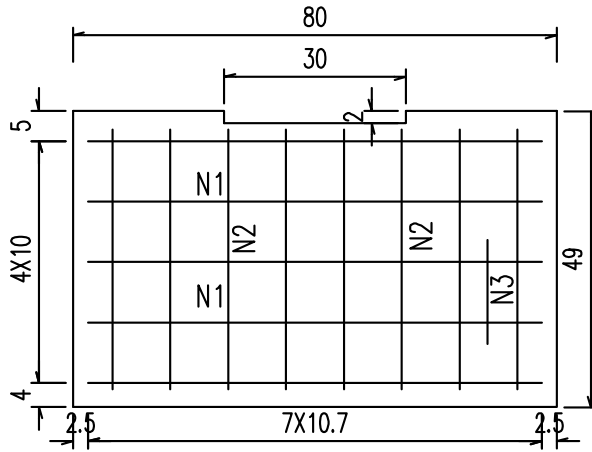
排水沟盖板平面(二): 12.5



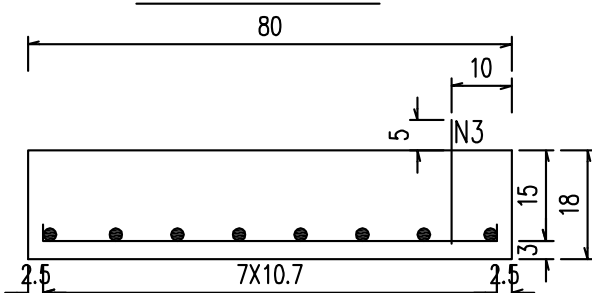
排水沟盖板立面(二): 12.5



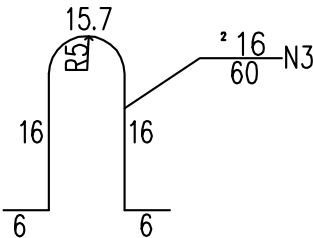
排水沟盖板平面(四): 12.5



排水沟盖板立面(四): 12.5



注
1、本图尺寸除钢筋直径以毫米计外，其它均以厘米计。



路基、路面排水工程设计图

设计		专业负责		审核		日期	
复核		项目负责		审定		图号	S3-16

每延米水沟工程数量表

水 沟 型 式	M7.5浆 砌片石 (m ³ /m)	C25砼加 高水沟 (m ³ /m)	挖基坑 (m ³ /m)	M10水泥 砂浆抹面 (m ² /m)	C25砼 (m ³ /m)
I式边沟	0.632		1.26	1.22	
Ⅰ式边沟	0.632		1.64	0.60	
Ⅲ式边沟	0.575		0.94	1.10	
Ⅳ式边沟	0.50		0.93	0.50	
V式边沟	0.50	0.15		0.50	
Ⅶ式边沟	0.575		1.13	0.60	
Ⅷ式边沟	0.575	0.15		0.60	
Ⅸ式边沟	0.35		0.58	0.30	
IX式边沟	0.425		0.70	0.90	

一块水沟盖板数量表

盖 板 型 式	钢筋 编号	直径 (mm)	长度 (cm)	根数 (根)	总重 (kg)	C25砼 (m ³)
盖板(一)	N1	*16	210	5	24.16	0.182
	N2	*12	45	19		
盖板(二)	N1	*16	98	5	11.73	0.086
	N2	*12	45	10		
盖板(三)	N1	*16	108	5	12.52	0.095
	N2	*12	45	10		
盖板(四)	N1	*16	78	5	9.35	0.069
	N2	*12	45	8		

一道沉泥井增加数量表

沉泥井 型 式	钢筋 编号	直径 (mm)	长度 (cm)	根数 (根)	总重 (kg)	M7.5浆砌片石 (m ³)
沉泥井(一)	N3	16	60	1	0.95	0.24
沉泥井(二)						0.23
沉泥井(三)						0.24
沉泥井(四)						0.20

注

- 1、本图尺寸均以厘米为单位，比例见图。
- 2、边沟型式按实际情况选用，详细布置参考相关工程数量表。
- 3、沟底纵坡一般不小于0.3%。
- 4、穿越城镇路段设置的盖板水沟每10米应设置两块活动盖板，每20米应设置沉泥井，井上设置活动盖板。
- 5、N3为拉环钢筋，仅设置于活动盖板上，其位置应置于盖板外侧，且应勾住N1。
- 6、未尽事宜，按相关规范执行。

施工图设计

设计阶段

工程编号

路基、路面排水工程设计图

设 计		专业负责		审 核		日 期	
复 核		项目负责		审 定		图 号	S3-16