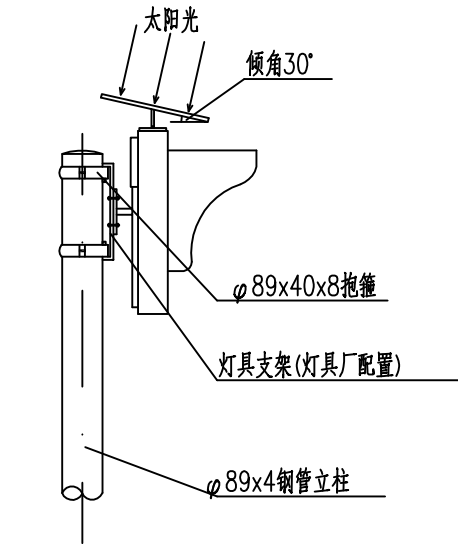


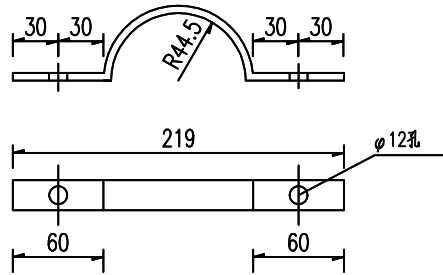
太阳能黄闪警示灯杆结构大样图

注：

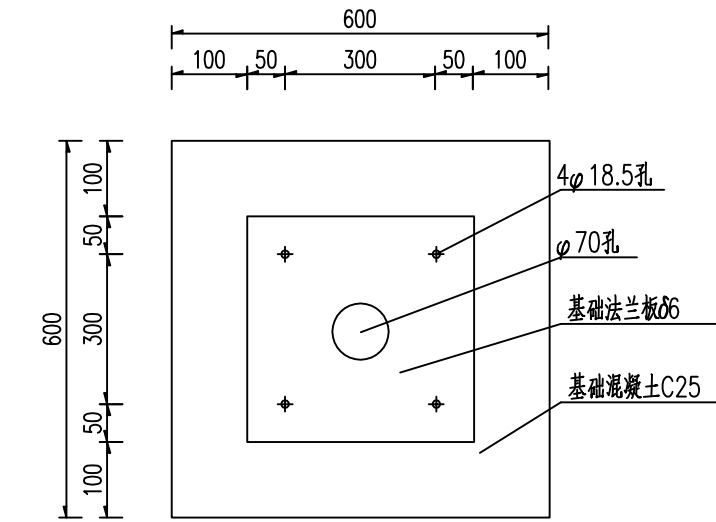
- 1、本图尺寸以毫米计。
- 2、钢构件所采用的钢材应符合GB/T-700-2006的要求。
- 3、标志板、所有构件的焊接加工必须满足国家行业标准GB50661-2011<<建筑钢结构焊接技术规程>>的技术要求。
- 4、所有的对接焊缝和贴角焊缝、其强度应与被焊接构件相等,焊缝应打磨平滑。
- 5、地脚螺栓采用45#钢制作,连接螺栓螺母、垫圈等采用高强度部件。并进行热镀锌防腐及对螺纹进行离心处理。镀锌量350g/m<sup>2</sup>。
- 6、杆件结构均采用热镀锌防腐处理,其表面各喷涂二遍环氧富锌底漆和银色调和漆,镀锌量600g/m<sup>2</sup>。
- 7、基础采用明挖法施工,基底应先平整,夯实,控制好标高。
- 8、在浇注基础混凝土时,应注意使定位法兰盘与基础对中,控制好预埋件的标高及水平,并应根据路况对基础法兰板的方向进行适当的调整。
- 9、施工完毕时,地脚螺栓外露长度宜控制在50~60毫米内,用两个螺母紧固,并用黄油抹封加以防腐保护。
- 10、太阳能灯具及太阳能电池板与固定支架之间应设置可调节角度部件,灯具及太阳能电池板在未定位前可绕固定支架作30°的旋转,待旋转到所需要的固定位置时再将灯具及太阳能电池板紧固,以适应灯具及太阳能电池板不同固定角度的需要。



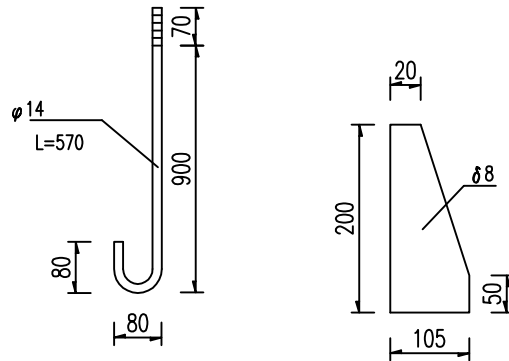
太阳能警示、指示灯安装大样



抱箍大样图

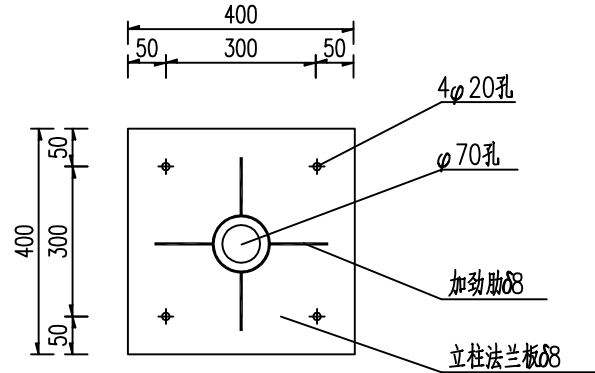


砼基础件与预埋件布置平面图



地脚螺栓大样图

加劲肋大样



A-A剖面图

单个φ89X4X3500太阳能黄闪警示灯杆材料表

构件、材料名称		规格 (mm)	单位重 (kg)	件数 (件)	重量 (kg)	材料
竖杆	立柱钢管	φ89X4X3500	20.64	1	20.64	
	底座法兰板	400X400X8	5.65	1	5.65	A3
	底座法兰板加劲肋	90X150X6	0.424	4	1.70	A3
	接线口盖板	60X180X5	0.43	1	0.43	A3
	立柱雨帽	φ89X4	0.11	1	0.11	A3
基础预埋件	基础法兰板	400X400X6	4.24	1	4.24	A3
	地脚螺栓	φ18X1130	0.69	4	2.76	45#钢
	箍筋	φ8x1300	0.358	3	1.07	A3
螺栓连接件	螺母	M18	0.0342	8	0.27	高强垫圈
	垫圈	M18X3	0.012	4	0.048	高强垫圈
基础混凝土		600X600X1000	0.125m <sup>3</sup>	1	0.125m <sup>3</sup>	C25
基础保护层水泥砂浆		600X600X200	0.05m <sup>3</sup>	1	0.05m <sup>3</sup>	C10
合计					36.92	

- 11、太阳能灯具必须符合GB14887国家标准,并根据GB14887国家标准所引用的测试标准,由国家认可的实验室进行测试成品符合有关标准,灯具的使用寿命须超过十年以上。
- 12、灯具须采用双重密封及加强防尘的LED光源系统,其光学性能必须符合Q/JA04-2000的要求及GB14887的有关规定。
- 13、太阳能灯具的技术参数:
  - a、工作电压(V),DC-12V;
  - b、功耗<0.1W;
  - c、光源,黄色(绿色)超高度LED发光的,单管光强>2xd,波长590~595nm;
  - d、闪光频率,50±5次/分或65±5次/分。
  - e、占空比,1:10或1:4。
  - f、闪光器工作条件,照度。
  - g、平均峰值日照,设计为3小时。
  - h、连续闪光。