

仁化县丹霞街道狮井村委公共屋 顶分布式光伏可行性研究报告

2025年6月



01

项目前期设计方案



总体方案

本项目拟利用仁化县丹霞街道狮井村村委办公楼副楼、村委办公楼、卫生站合计约344平方安装光伏发电设备。预计装机容量约105.86KW，拟采用670W光伏组件158块（具体需要和当地供电公司沟通方案确认接入容量）。投资预算为2600元/KW，总金额为275236元（贰拾柒万伍仟贰佰叁拾陆），根据韶关市当地气象数据光照有效发电小时数约为1059.4个小时，首年发电量约为11万度，首年组件衰减为1%，自第2年开始逐年衰减0.4%，25年总计可利用光伏发电约为27万度。

预算清单

序号	地址	板数（块）	面积（m ² ）	容量（kw）	预算投资（元/kw）	投资金额（元）
1	狮井村村委办公楼副楼	48	102	32.16	2600	83616
2	狮井村村委办公楼	52	112	34.84	2600	90584
3	狮井村卫生站	58	130	38.86	2600	101036
汇总		158	344	105.86		275236

屋面荷载复核

项目开建前我司会聘请具备资质的第三方结构设计院针对屋面的荷载承重进行复核， 复核结果满足安装后再进行施工。

项目排布图

- 初排项目容量约105.86KWp
- 组件数量158块670瓦单晶硅组件
- （排布以实际踏勘后为准）



仁化县丹霞街道狮井村村委办公楼副楼



仁化县丹霞街道狮井村村委办公楼



仁化县丹霞街道狮井村卫生站

发电量、收益估算

25年发电量预测					
年份	发电量（度）	收益（元）	年份	发电量（度）	收益（元）
1	112212	50832	14	105873	47960
2	111089	50324	15	105449	47769
3	110645	50122	16	105028	47578
4	110203	49922	17	104608	47387
5	109762	49722	18	104189	47198
6	109323	49523	19	103772	47009
7	108885	49325	20	103357	46821
8	108450	49128	21	102944	46634
9	108016	48931	22	102532	46447
10	107584	48736	23	102122	46261
11	107154	48541	24	101713	46076
12	106725	48346	25	101307	45892
13	106298	48153	合计	2659240	1204636

主要产品选型

光伏组件&逆变器



电缆

- ✓ 电力电缆需采用阻燃电缆，光伏线缆须有TUV或UL认证。
- ✓ 电缆截面的选择，应同时满足载流量和热稳定的要求；电缆载流量的计算应考虑不同地温、不同土壤热阻系数和并行敷设线缆根数时载流量校正系数。
- ✓ 如有直埋、过道路等情形，电力电缆应采用铠装电缆。

- ✓ 本项目拟采用的太阳能光伏组件均为行业内一线品牌，如Trina Solar, Jin ko Solar, Longi，CSI
- ✓ 本项目拟采用的逆变器均为行业内一线品牌，如Sungrow, Growatt, G in long

02

项目建设实施方案



屋面光伏安装



测量、放线



光伏支架安装



组件安装、接线

03 施工标准



对于女儿墙、防护栏、 采光带、爬梯的要求

钢梯设计要求

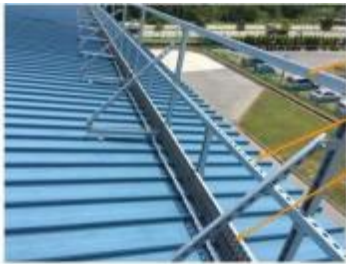
- 1. 对于非上人屋面应设置钢梯，钢梯踏步应整体成型，减小后期运维工作。
- 2. 钢梯主体结构原则上应与原建筑物主体结构进行有效拉结。
- 3. 直爬梯每6米需设置中转平台，上下两部分钢梯相邻边缘距离需大于700mm,

护栏及警示线设计要求

- 1. 当屋顶坡面角度 $\leq 5^\circ$ 时，需在屋顶边缘设置护栏，或在边缘向内3米处设置警示线；
- 2. 当屋顶坡面角度 $> 5^\circ$ 时，需在屋顶边缘设置护栏；
- 3. 护栏需设置上中下三道横梁，上横梁高度为1.1m，中横梁高度为0.5m，下横梁高度为0.1m；
- 4. 警示线高度为0.9~1m；

彩钢板屋顶采光带的防护设计

- 1. 对于屋面采光带均需设置安全防护网进行防护
- 2. 安全防护网应为热浸镀锌钢材材质，丝径不低于3mm，网格不大于100mm*100mm；
- 3. 安全防护网应采用热浸镀锌型钢作为边框及横梁，横梁设置位置可与彩钢瓦下钢檩条位置重合，以提高极限状态下的承载力；
- 4. 设立永久楼梯，脚手架楼梯和屋顶防坠系统,最大化保证施工及运维期间的安全性



顶部栏 > 1 m
中间栏
底部基础



彩钢带防护



Description
La grille d'acier inoxydable (INOX) est un système de protection contre la chute des personnes travaillant en hauteur et est efficace. Elle peut être installée à l'équerre ou dans une pente de 30°.

永久楼梯
脚手架楼梯



严格的防火标准

光伏组件	<ul style="list-style-type: none">工作温度范围： -40℃至 +85℃拥有IEC 61730认证， 基于ASTM E-108/ UL 790 屋面材料防火性能测试其它认证： IEC 61215; IEC 62305 – 防雷; IEC 62804; ISO标准	 
连接器	<ul style="list-style-type: none">组件之间使用MC4连接器进行串联连接 。 直流电压高达1500V; 国际标准及行业标准认证; IP68防护等级; 防紫外为了避免更多的其它风险， 连接器要求置放于组件下方， 可减少阳光直射， 并使用特定工具进行压接	
直流电缆	<ul style="list-style-type: none">双层绝缘（ Class II）， 仅针对光伏项目户外使用防紫外老化， 耐高温（ HD605/A1）标准： IEC 60332-1（阻燃等级）， IEC 61034（低烟密度测试）， D IN 51900, C1, NF C 32-070（阻燃等级）可承受光伏组件最大工作电流和电压	
接线盒	<ul style="list-style-type: none">防紫外老化防火： 灼热丝测试符合IEC 60695-2-11 着火危险测试要求（ 960℃）燃烧性能： UL 94 V-2标准， 自熄， 阻燃所有组串被直流熔丝保护， 电气安全设备提供过流保护（符合IEC 60289-6）	
金属部分	<ul style="list-style-type: none">金属部分（组件边框， 支架和电缆桥架） 必须良好接地和绝缘 。 在系统安装完成后， 确保在意外的电击和火灾中的人身安全所有电缆必须捆扎良好并充分放置于防紫外老化和防火（不可燃， D IN 4102-12标准） 的镀锌钢桥架内 。 密闭缺氧的空间会阻止火焰蔓延	

04 项目运维方案



运维管理 - 日常维护

维护工作	12*7小时 远程监控	周度巡检	月度维护	年度维护	工单1小时 响应	运行报表 数据分析
标准&工具	Enlight™ 监屏手册	太阳库新能源能源自建电站运营手册			OM™ 流程管控	Enlight™ 场站报表
详细内容	<ul style="list-style-type: none">• 定时设备状态筛查• 高峰期数据监测• 设备告警5分钟响应	<ul style="list-style-type: none">• 固定线路• 28项巡检项	<ul style="list-style-type: none">• 数据驱动运维，低性能区排查• 52项巡查项	<ul style="list-style-type: none">• 维护时间表 计划性维护• 全场站设备 多维度全检	故障工单1小时 响应	标准化模板， 可个性化定制

运维管理 - 6S管理

深入开展6s管理, 提升电站安全与生产管理水平

- ✓ 电站6S管理文化深入人心, 现场管理从粗放式向精细化转变
- ✓ 6S管理不仅仅是电站生产现场的改善, 而是电站员工的理念和行为发生根本改变, 理念的变化是提升电量持续优化的保障
- ✓ 电站改善亮点层出不穷, 从现场改善到提升电量的措施和金点子
- ✓ 电站现场改善通过员工自己亲自动手去做能体会到环境氛围变化的愉悦。



运维管理 - 数据监控

PC端 + 手机 APP



Enlight™ Solar
云端数据实时监控

U-Scada™ Solar
站端监控

Ensign™ Solar
大数据分析

Kong™ Solar
实时功率预测

05 材料清单



主材料清单

序号	产品名称	规格	物料组
1	双玻组件\670W (品牌：晶科 晶澳 协鑫 明阳 天合 等 一线品牌)	A 级	组件
2	逆变器（品牌：华为智能光伏 SUN2000 系列等）	150V~ 1000V\400V	逆变器
3	并网箱	GS-BWXT25KA-1\400V	配电箱
4	内六角螺栓\M10*25*1.5mm	M10*25*1.5mm	支架
5	柱脚底板\200*200*8mm	200*200*8mm	支架
6	堵头\80*80	80*80	支架
7	堵头\60*40	60*40	支架
8	法兰螺母\M10*1.5mm*9.64mmA 级	M10*1.5mm*9.64mm	支架
9	U 型螺栓\M8-105-52\Q235_热浸镀锌	M8-105-52	支架
10	斜梁连接板\120*120*6mm	120*120*6mm	支架
11	方管\60*40*2.0*6000mm	60*40*2.0*6000mm	支架
12	方管\100*100*2.0*6000mm	100*100*2.0*6000mm	支架
13	柱脚加劲板\100*50*5mm	100*50*5mm	支架
14	托板\75*35*2.5\S350GD+ZM275	75*35*2.5	支架
15	下压块\75*55*2.5\S350GD+ZM275	75*55*2.5	支架
16	法兰螺母\M8_碳钢 8.8 级 热浸镀锌	M8	支架

17	接地电缆，各种规格	YJV-0.6/1.0kV 3C	电气材料
18	光伏接线盒连接器\母	6.4 线缆专用	电气材料
19	接线端子，各种规格	OT16-10 80A\铜无护套 镀锌	电气材料
20	光伏接线盒连接器\公	6.4 线缆专用	电气材料
21	盲板警示牌	420*297mm\不锈钢	电气材料
22	扁钢	40*3.6*6000mm\Q235B_ _热浸镀锌	电气材料
23	圆钢	16*2500mm\Q235B\ TRP-DR-DQ-10-001_-\镀铜	电气材料
24	直流电缆线	PV 1-F 1*4mm2	电气材料
25	黄绿接地线	黄绿线/刺穿垫片	电气材料
26	电缆穿线管	PVC 管，各种规格	电气材料
27	雨水管	PVC 管，各种规格	电气材料
28	导水槽	锌铝镁材料	电气材料
29	膨胀螺栓	12*80	电气材料
30	防水材料	防水漆	电气材料
31	防火材料	防火泥	电气材料
32	交流电力电缆	YJV-0.6/1.0kV，各种规格	电气材料

创造美好绿色未来

