

仁化县大桥镇长坝村张滩村小组村民生活饮用水改造项目

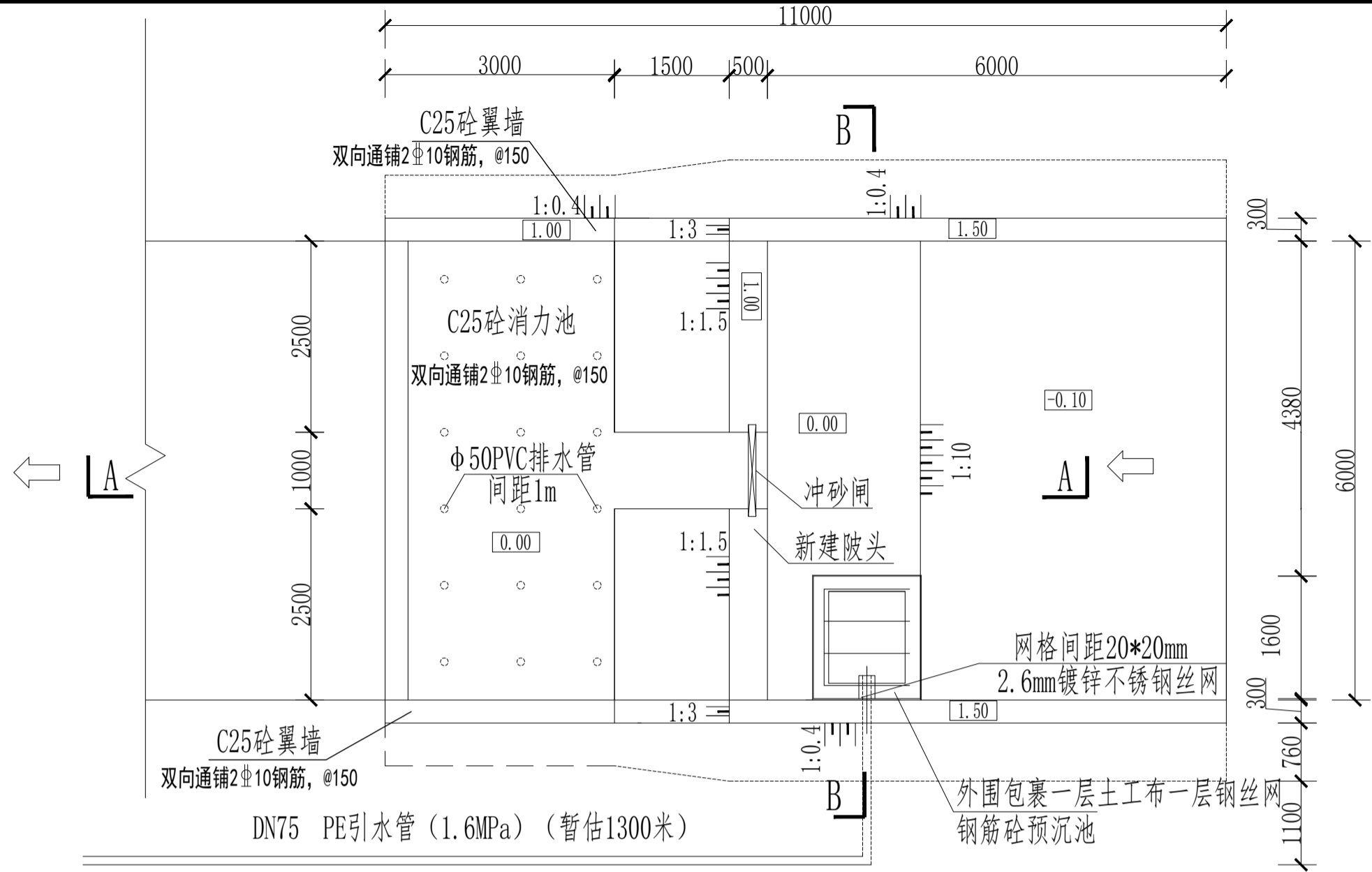
施工图设计

(第1册 共1册)

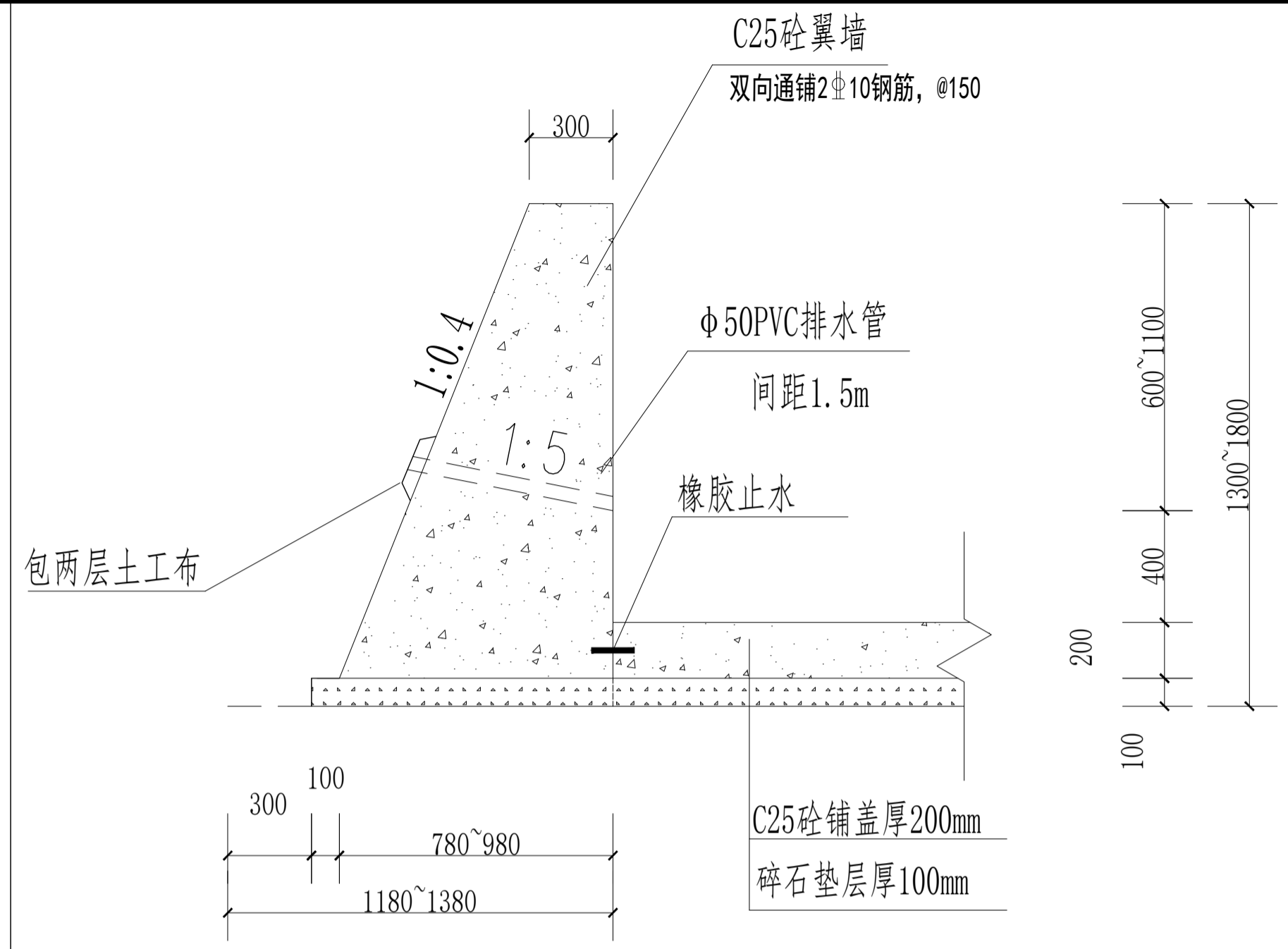
 中启信项目咨询有限公司

二〇二六年

日期	
签名	
专业	
日期	
签名	
专业	

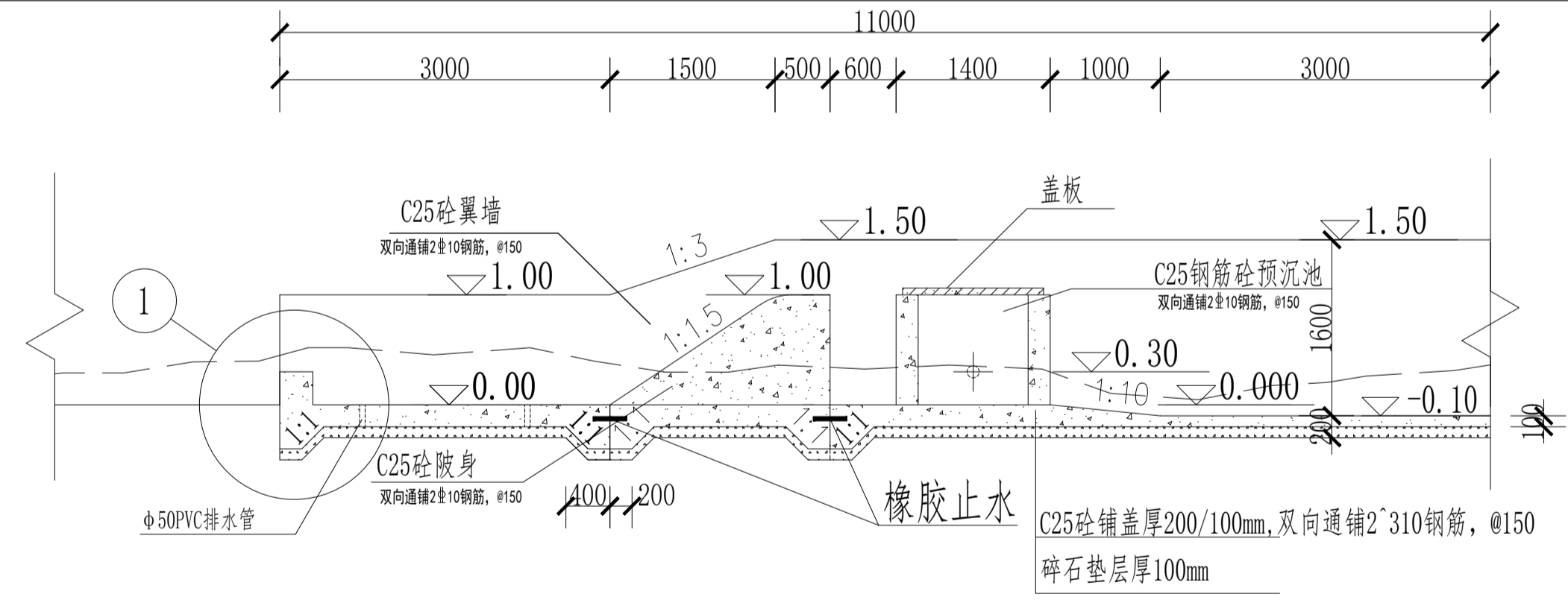


引水水陂平面布置图 1:100

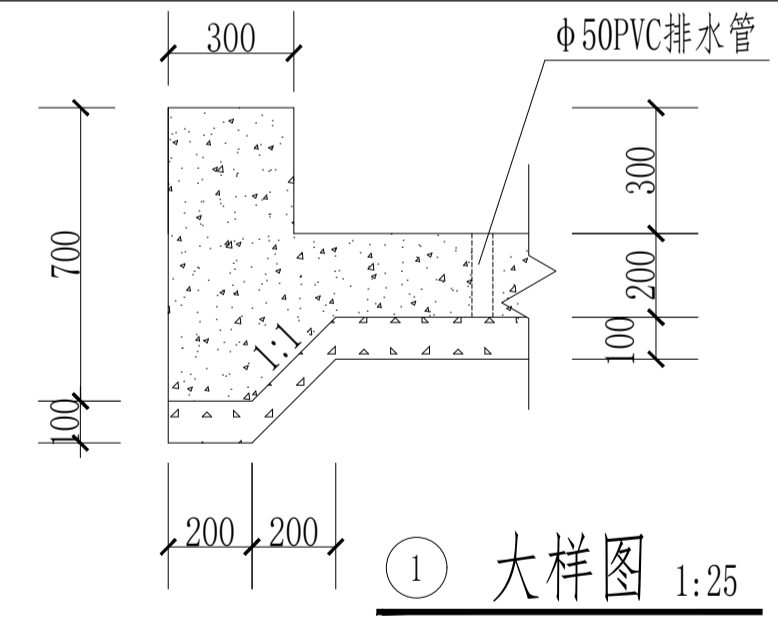


C25砼翼墙大样图 1:50

注：本工程需要对施工现场进行清表作业，暂估清表面积为100平方米，厚度300mm。



A-A剖视图 1:100

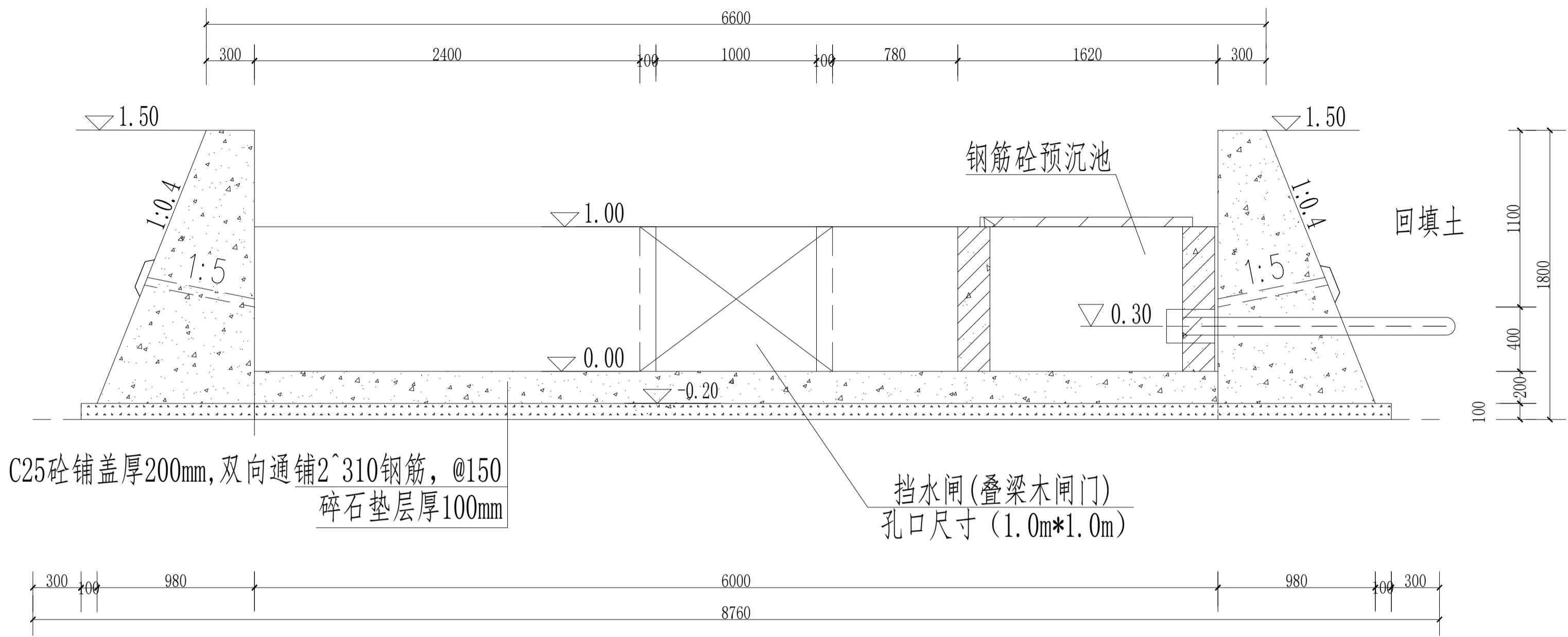


①大样图 1:25

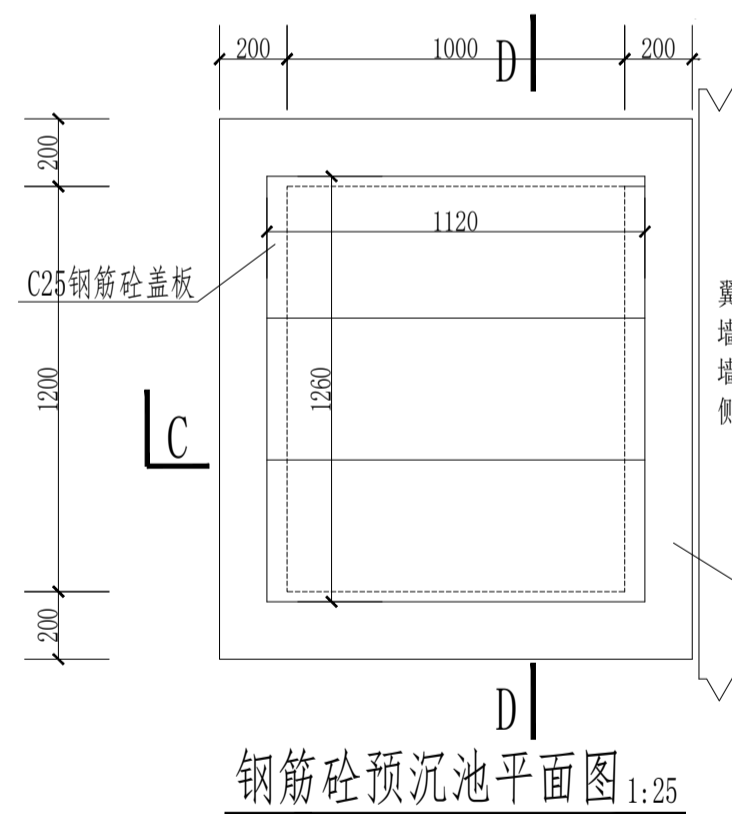
- 说明：
- 1、本图高程单位以水陂基准点的相对高程，以m计，其余尺寸单位以mm计；
 - 2、本工程需要对施工现场进行清表作业，暂估清表面积为100平方米，厚度300mm。
 - 3、水陂基础要开挖至岩基或坚实黏土层，若基础为透水砂层，则要对基础进行处理，陂头宽度可根据现场情况微调；
 - 4、进出水管、溢流管根据管道设计管径进行预埋；
 - 5、预沉池为钢筋砼结构，内部平面尺寸1m×1.2m，迎水三面均开孔洞（埋设DN25PVC管、间距20cm，梅花形布置），外包装一层350g/m²土工布，再用Φ2.6mm镀锌不锈钢丝网（网格间距20*20mm）包裹；
 - 6、为便于清洗和更换滤料，预制盖板留2块不予缝；
 - 7、未尽事宜按相关规范执行。

中启信项目咨询有限公司 资质证书编号：AZ61153697	工程名称	仁化县大桥镇长坝村张滩村小组村民生活饮用水改造项目	项目负责人	吴集泰	设计	潘文敏	图名	水陂典型设计图 (1/2)			
	单项名称	排水工程	专业负责人	李坤	审核	李坤	复核	李坤	日期		图号

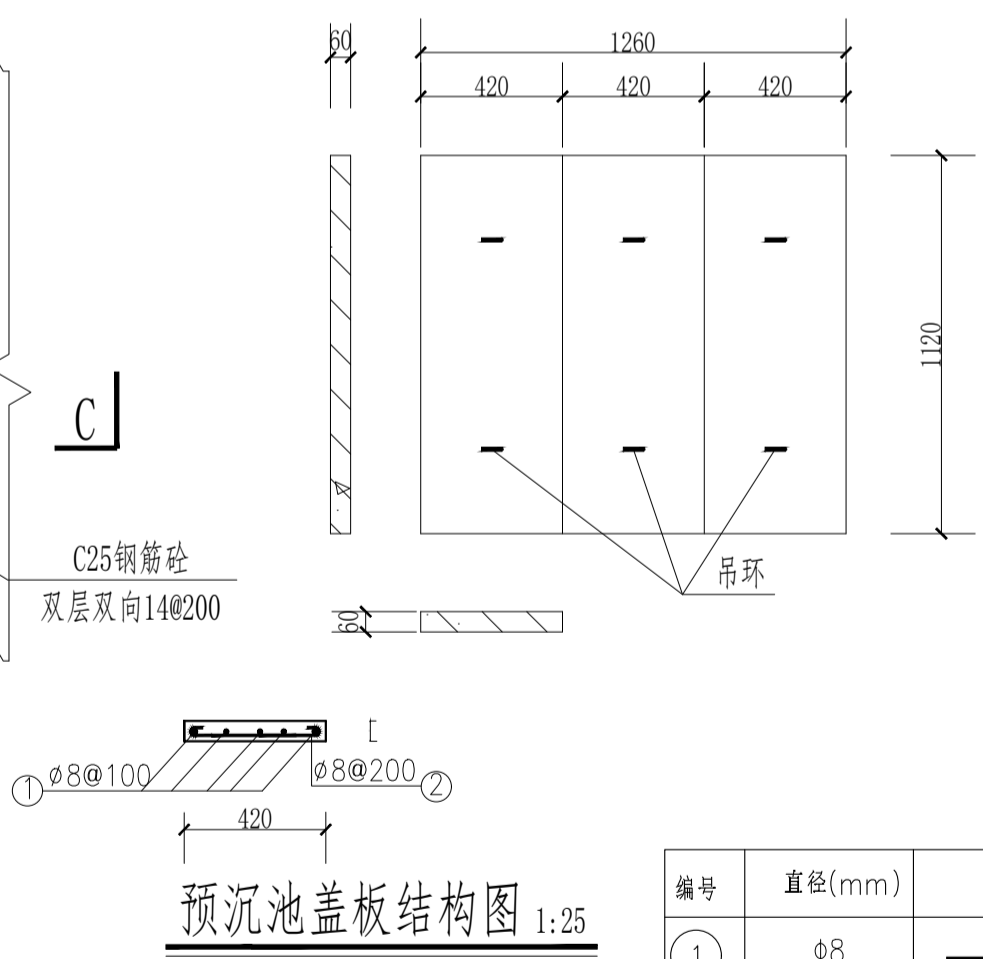
日期	
签名	
专业	
日期	
签名	
专业	



B-B剖视图 1:50



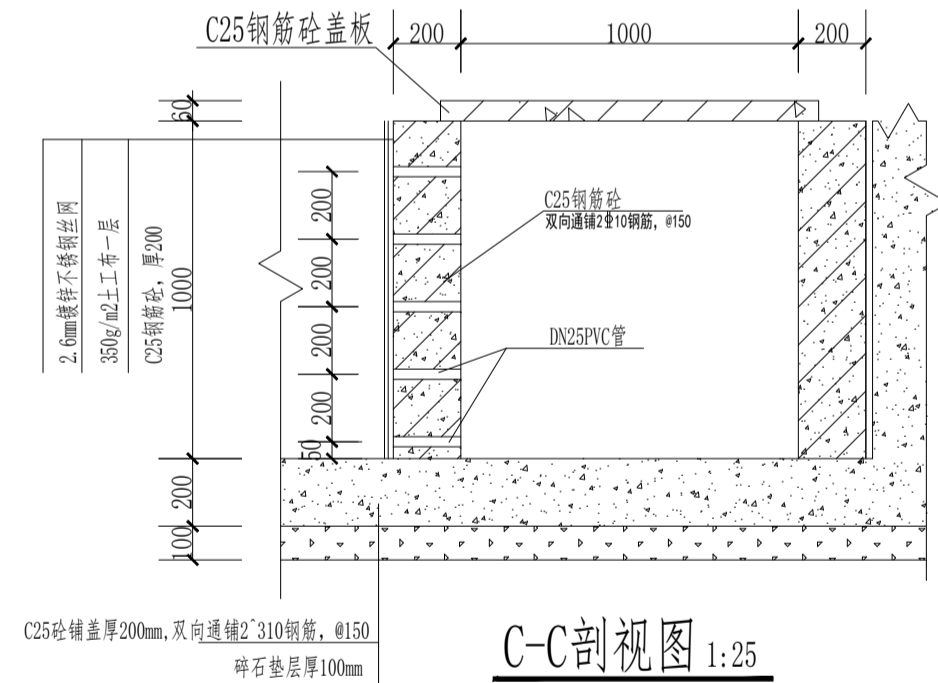
钢筋砼预沉池平面图 1:25



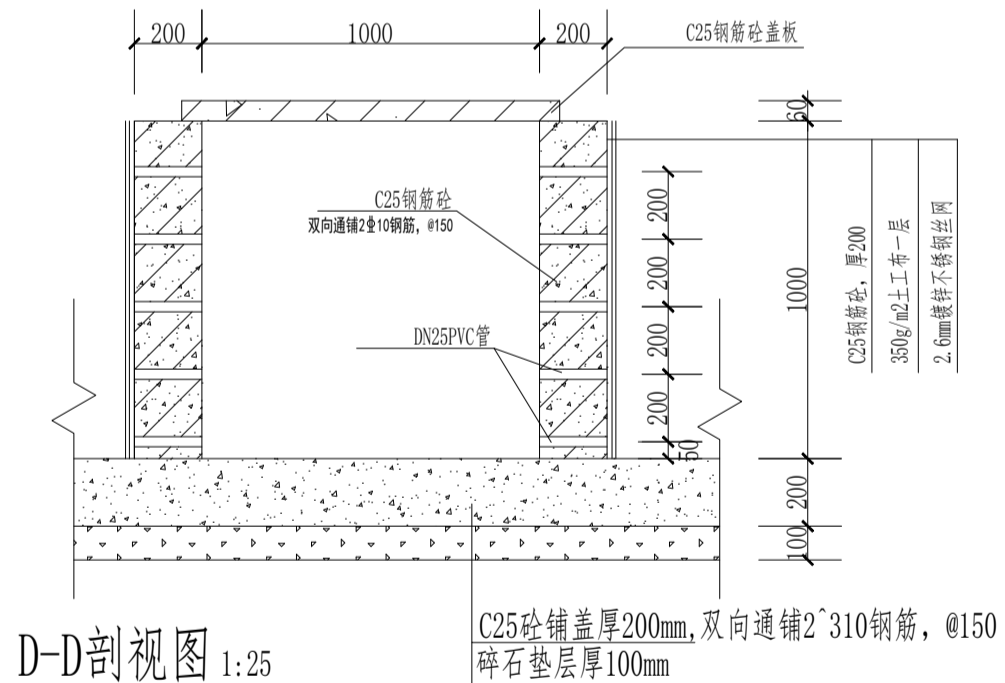
预沉池盖板结构图 1:25

单块盖板钢筋表

编号	直径(mm)	型式	单根长(mm)	根数	总长(m)
①	φ8	1060	1060	5	5.3
②	φ8	360	360	12	4.32



C-C剖视图 1:25



D-D剖视图 1:25

说明:

- 1、本图高程单位以水底基准点的相对高程,以m计,其余尺寸单位以mm计;
- 2、工程设计防洪标准为10年一遇,建筑物级别为5级;
- 3、水陂基础要开挖至岩基或坚实黏土层,若基础为透水砂层,则要对基础进行处理,陂头宽度可根据现场情况微调;
- 4、进出水管、溢流管根据管道设计管径进行预埋;
- 5、预沉池为钢筋砼结构,内部平面尺寸1m×1.2m,迎水3面均开孔洞(直径3cm,间距20cm,梅花形布置),外包装一层350g/m²土工布,再用φ2.6mm镀锌不锈钢丝网(网格间距20*20mm)包裹;
- 6、为便于清洗和更换滤料,预制盖板留2块不予缝;
- 7、未尽事宜按相关规范执行。

中启信项目咨询有限公司 资质证书编号: A261153697	工程名称	仁化县大桥镇长坝村张滩村小组村民生活饮用水改造项目	项目负责人	吴崇泰	设计	潘文敏	图名	水陂典型设计图(2/2)			
	单项名称	排水工程	专业负责人	何明	审核	何文斌	复核	何明	日期		图号