

资 质 等 级：丙 级
设计证书编号：A444014080

仁化县黄坑镇蓝田灌区主干渠细石桥渡槽修复工程

设计图册

广东亦丰水利水电勘测设计有限公司

二〇二五年十二月

仁化县黄坑镇蓝田灌区主干渠细石桥渡槽修复工程设计图册 图纸目录									
序号	图 纸 名 称	图 号	规格	备注	序号	图 纸 名 称	图 号	规格	备注
1	渡槽修复平面布置图	渡槽修复-平面布置图	A3		31				
2	渡槽修复断面图（1/2）	渡槽修复-断面图-01	A3		32				
3	渡槽修复断面图（2/2）	渡槽修复-断面图-02	A3		33				
4	渡槽修复立面图	渡槽修复-立面图	A3加长		34				
5	渡槽配筋图	渡槽修复-配筋图	A3		35				
6					36				
7					37				
8					38				
9					39				
10					40				
11					41				
12					42				
13					43				
14					44				
15					45				
16					46				
17					47				
18					48				
19					49				
20					50				
21					51				
22					52				
23					53				
24					54				
25					55				
26					56				
27					57				
28					58				
29					59				
30					60				

渡槽修复平面布置图

1:100



水流方向

C30钢筋砼拉杆
0.2m*0.2m*4m

C30钢筋砼渡槽衬砌

C20砼修复

C20埋石砼挡墙

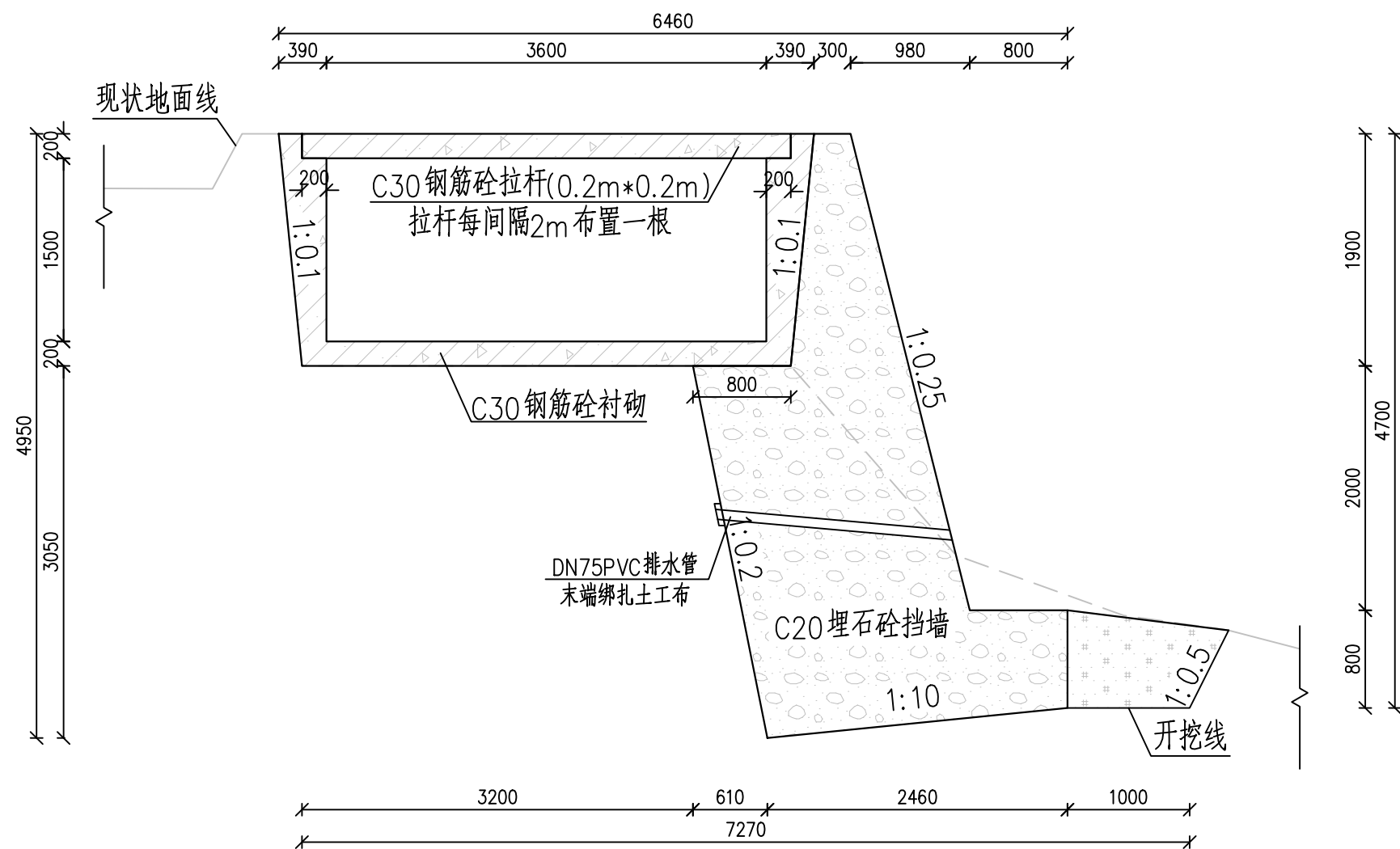
C20埋石砼挡墙

说明:

1. 本图采用国家2000坐标系, 1985国家高程基准。
2. 图中高程单位为m, 其他为mm。
3. 要求地基承载力设计值不小于200kpa, 如基础开挖后地质条件与设计
要求不符, 则视现场情况由设计方另行设计处理。
4. 挡墙DN75PVC排水管间隔2m布置, 呈梅花形分布。
5. C30钢筋砼拉杆间隔2m布置。
6. 图中未说明处按相应规范执行。

广东亦丰水利水电勘测设计有限公司

核定			黄坑镇蓝田灌区主干渠		初步设计
审查			细石桥渡槽修复工程		水工部分
校核			渡槽修复平面布置图		
设计					
制图					
描图		CAD	比例	见图	日期 2025.12
设计证号	A444014080		图号	渡槽修复-平面布置图	

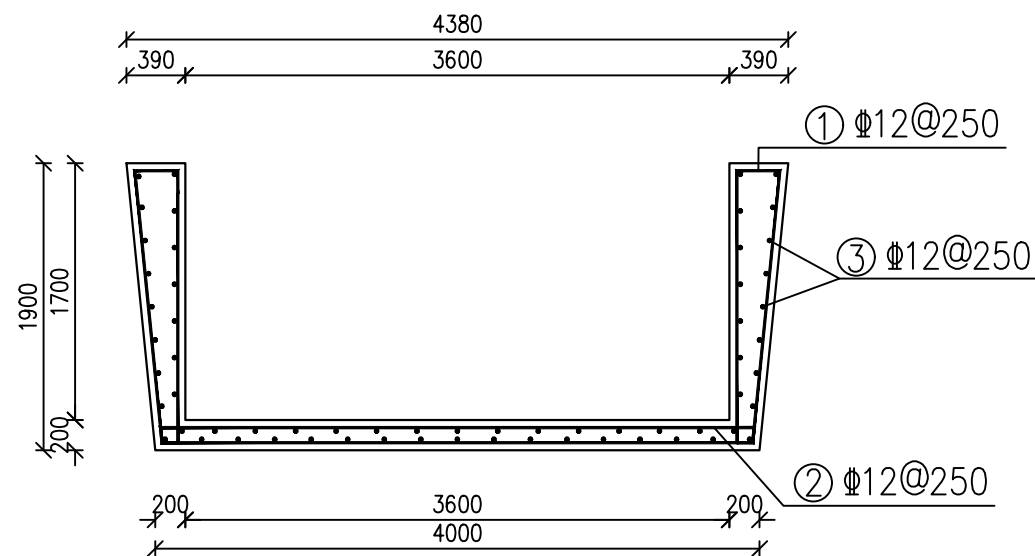


B—B 剖面图 1:50

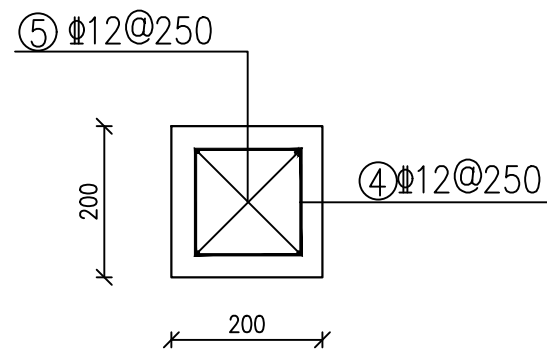
说明：

1. 本图采用国家2000坐标系，1985国家高程基准。
2. 图中高程单位为m，其他为mm。
3. 要求地基承载力设计值不小于200kpa，如基础开挖后地质条件与设计要求不符，则视现场情况由设计方另行设计处理。
4. DN75PVC排水管间隔2m布置，呈梅花形分布。
5. 钢筋保护层为50mm。
6. 图中未说明处按相应规范执行。

 广东亦丰水利水电勘测设计有限公司							
核定			黄坑镇蓝田灌区主干渠 细石桥渡槽修复工程		初步设计		
审查					水工部分		
校核			渡槽修复断面图(2/2)				
设计							
制图							
描图		CAD	比例	见图	日期	2025.12	
设计证号 A444014080			图号		渡槽修复—断面图—02		



渡槽衬砌钢筋图 1:50



拉杆钢筋图 1:10

钢筋明细表

编号	直径(mm)	型式	单根长(mm)	根数	总长(m)	备注
①	Φ12		4000	80	320.00	
②	Φ12		4040	40	161.60	
③	Φ12		10200	62	632.40	
④	Φ12		400	96	38.40	
⑤	Φ12		4200	24	100.80	

钢筋材料表

规格	总长度(m)	单位重(kg/m)	总重(kg)
Φ12	1253.20	0.888	1112.84
加5%损耗, 共计钢筋量1171.41kg			

说明:

- 图中尺寸单位为mm。
- 砼强度等级为C30, 混凝土保护层厚度为为50mm。
- 钢筋强度等级为HRB400。

 广东亦丰水利水电勘测设计有限公司									
核 定				黄坑镇蓝田灌区主干渠 细石桥渡槽修复工程			初 步 设计		
审 查							水 工 部分		
校 核				渡槽配筋图					
设 计									
制 图									
描 图			CAD						
比 例				见 图		日 期		2025.12	
设计证号 A444014080				图 号		渡槽修复—配筋图			