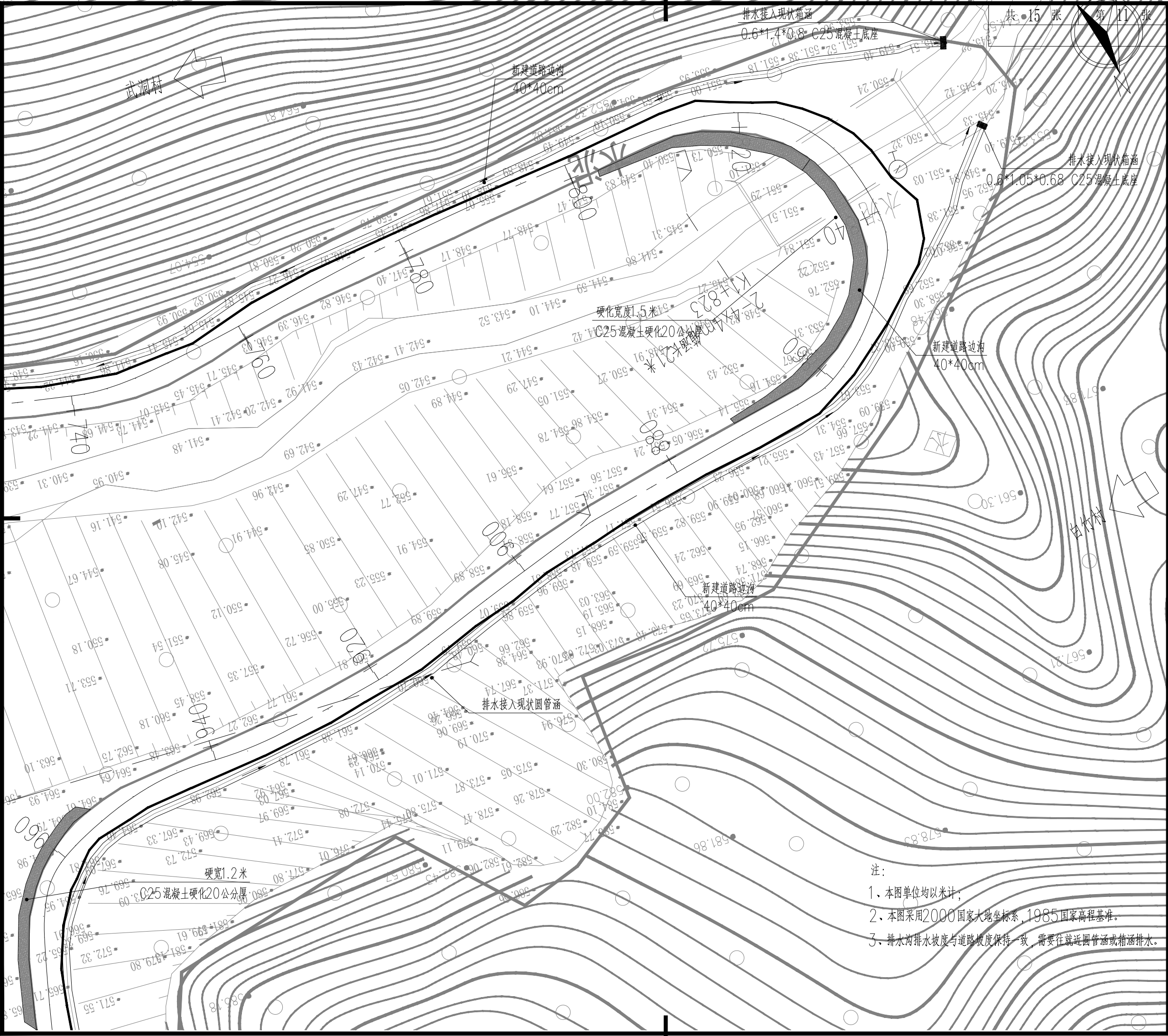
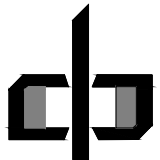


| | | | | | | |
|-----|-----|--|--|-------|--|--|
| 会 签 | 总 图 | | | 建 筑 | | |
| | 结 构 | | | 给 排 水 | | |
| | 暖 通 | | | 电 气 | | |



※ 本图纸版权属中潮博雅设计有限公司所有。

※ 本图纸需手续齐全方可用于施工。



中潮博雅设计有限公司
ZHONGCHAO BOYA ENGINEERING
DESIGN CO., LTD

| 会 | | 签 | |
|-------|--------------------------------|-------|--------|
| 总 图 | | 建 筑 | |
| 结 构 | | 给 排 水 | |
| 暖 通 | | 电 气 | |
| 动 力 | | 弱 电 | |
| 自 控 | | 市 政 | ● |
| 业主单位 | 韶关市武江区江湾镇人民政府 | | |
| 项目名称 | 江湾镇武洞至乳源白竹跨镇道路灾后重建项目 (水渠工程) | | |
| 子项名称 | | | |
| 图纸名称 | 道路边沟平面设计图 | | |
| 工程号 | | | |
| 阶 段 | 施工图 | 图 号 | DL-04 |
| 专 业 | 市 政 | 比 例 | 1:1000 |
| 出图日期 | 2025. 05 | | |
| 项目负责人 | 张筱莉 | 张筱莉 | |
| 专业负责人 | 张鹏松 | 张鹏松 | |
| 审 定 | 张鹏松 | | |
| 校 审 | 曾九生 | 曾九生 | |
| 设 计 | 李孟麟 | 李孟麟 | |