

建设单位	韶关鸿硕科技发展有限公司
工程名称	粤港澳大湾区数据应用产业园E栋西侧 电动自行车场地硬化工程
专 业	市政工程

[illegible]

景观设计统一说明(一)									
1	工程设计依据				4.5	本工程设计中如无特别注明,各类场地平面排水就近排入最近的排水沟或绿地,竖向设计坡度均按下列坡度设计:			
1.1	现行的国家及地方颁布的有关建筑设计规范、标准和规定(包括但不限于下列打√项规范):				4.5.1	广场及庭园等开敞硬质铺装区域:坡向排水坡度不小于0.5%。			
	☑ 《建筑节能与可再生能源利用通用规范》GB 55015-2021	☑ 《建筑环境通用规范》GB 55016-2021			4.5.2	园路慢坡,坡向路沿。双坡路拱中间采用圆曲线连接,单坡向与地势排水方向一致。园路纵坡按设计坡度并满足自然排水要求。未说明处均按排水坡度不小于0.5%设置。			
	☑ 《建筑与市政工程无障碍通用规范》GB 55019-2021	☑ 《建筑与市政工程防水通用规范》GB 55030-2022			4.5.3	台阶及坡道的休息平台:坡向排水方向,坡度1.0%。坡道坡度不宜大于1:10。			
	☑ 《民用建筑通用规范》GB 55031-2022	☑ 《建筑防火通用规范》GB 55037-2022			4.5.4	绿化种植区:如无等高线或特别注明,坡向排水方向,坡度不小于1.0%。			
	☑ 《风景园林图例图示标准》CJJ67-95	☑ 《总图制图标准》GB/T 50103-2010			4.6	所有种植区与铺装路面交界处,如无特殊说明,应比硬质铺装面低50mm。			
	☑ 《风景园林制图标准》CJJ/T67-2015	☑ 建筑工程设计文件编制深度规定(2016年版)			4.7	位于地下室顶板或屋顶的景观设计区域,如无特别说明,原则上应满铺疏排水板,疏排水板应采用环保材料,并满足相应设计区域的承压要求。			
	☑ 《工程建设标准强制性条文(房屋建筑部分)》(2013年版)	☑ 《全国民用建筑工程设计技术措施》(2009年版)				当种植区域覆土厚度低于300mm的情况下,建议采用蓄排水板。			
	☑ 《民用建筑设计统一标准》GB 50352-2019	☑ 《无障碍设计规范》GB50763-2012			5	景观土建统一做法(除图纸中另有详细设计,均按以下要求进行施工)			
	☑ 《建筑设计防火规范》GB 50016-2014 (2018年版)	附:《建筑设计防火规范》图示 国标图集 18J811-1			5.1	道路广场工程			
	☑ 《公园设计规范》GB51192-2016	☑ 《城乡建设用地竖向规划规范》CJJ83-2016			5.1.1	适用于各类广场、公园、庭园及风景区的道路广场设计。			
	☑ 《城市居住区规划设计规范》GB50180-93(2016年版)	☑ 《园林基本术语标准》CJJ/T91-2002			5.1.2	选择铺装材料应符合产品标准要求,面材标注除特殊注明者外均为灰色缝。			
	☑ 《风景园林标志标准》CJJ/T171-2012	☑ 《城市园林绿化评价标准》GB/T50563-2010			5.1.3	基层分承载(机动车)与非承载(人行道),承载负荷标准按设计荷载为:小汽车承载标准按4.0KN/m ² 计算;消防车承载标准按20.0KN/m ² 计算;非承载(人行)标准按2.5KN/m ² 计算。			
	☑ 《城市绿地分类标准》CJJ/T85-2017	☑ 《城市绿地设计规范》GB50420-2007(2016年版)			5.1.4	各类地面结构垫层下的素土夯实除图纸另有注明外按以下标准,基层压实度(土的控制干容重与最大干容重的比值)不小于95%(重击实标准),回弹模量不			
	☑ 《城市道路绿化规划与设计规范》CJJ75-97	□ 《种植屋面用耐根穿刺防水卷材》JC/T1075-2008				应小于80MPa。土基压实度不应小于93%(重击实标准),回弹模量不应小于20MPa。			
	☑ 《种植屋面工程技术规程》JGJ155-2013	□ 《水景喷泉工程技术规程》CECS218:2007			5.1.5	各类地面垫层厚度选定除应考虑地面荷载、压实填土地基变形模量外,对于有腐蚀性介质作用的地面或面层设计质量有较高要求,以及地面面积较大时,均宜采用150厚C20混凝土垫层。			
	☑ 《园林绿地灌溉工程技术规程》CECS243:2008	☑ 《建筑地面工程防滑技术规程》JGJ/T331-2014			5.1.6	冻土地带的潮湿路段以及其它地带的过分潮湿路段不宜直接铺设灰土基层,否则应在其下设置隔水垫层,防止水分侵入灰土垫层。灰土配比一般为2:8或3:			
	☑ 《城市工程管线综合规划规范》GB50289-2016					7。二灰碎石的基料为石灰、粉煤灰、碎石,一般配比为10:20:70或8:12:80。			
	韶关市城市规划管理技术标准与准则。				5.1.7	地下水位较高的地区(地下1.0-1.5m以内),应将灰土垫层改为300厚级配砂石垫层。			
1.2	业主提供的资料、确认函及相关职能管理部门批复文件。				5.1.8	广场按4m×4m分块设伸缩缝,缝宽3mm,每隔×30×30米设一道伸缩缝,缝宽10-20mm,沥青麻丝填缝。路宽<5m时,混凝土沿路纵向每隔4m分块设伸缩缝,缝宽			
2	项目概况					3mm;每隔×30m设一道伸缩缝,缝宽10-20mm,沥青麻丝填缝。路宽>5m时,沿路中心线做纵缝,沿道路纵向每隔4m分块设伸缩缝,缝宽3mm,每隔×30m设一道伸			
2.1	项目名称:粤港澳大湾区数据应用产业园电动车停车场项目				5.1.9	图纸未有注明处理有混凝土基层变化应设置变形缝。			
2.2	项目地点:韶关市武江区				5.2	铺装工程			
2.3	建设单位:韶关鸿硕科技发展有限公司				5.2.1	铺装面材的规格标注分标准规格和拼接规格两种,标准规格面材给出具体尺寸,拼接规格面材以符号表示,以表格及单元平(立)面图形式或文字标注给出材料用料比例。			
2.4	景观设计范围及内容				5.2.2	面层铺装工程应在主体工程、地下管线工程完工后,方可进行施工。			
2.4.1	园林景观土建部分:硬化				5.2.3	铺装工程定位、放线以设计图为依据,如遇位置、标高与现场不符须与设计及时沟通并进行相应调整。			
2.4.2	园林景观绿化部分:绿化				5.2.4	平面铺装应注意与相邻道路、建筑等周围环境的衔接,要求整体平整美观。地面垫层应铺设在均匀、密实的素土上,要求挖除耕土和淤泥后用素土进行分层夯实。当地基土质较差			
2.4.3	园林市政建筑部分:无。					时,可用碎石、卵石或碎砖等夯入土中,以加强地基强度;对软弱地基处理可参照《工业与民用建筑地基基础设计规范》。平台、坡道等平面铺装与建筑外墙之间须设置变形缝,缝			
2.5	设计深度要求:参照《建筑工程设计文件编制深度的规定》中相关施工图设计深度要求及我院园林景观专业内部技术质量管理条例中设计深度要求的规定。					宽30毫米(mm),50毫米(mm)深度沥青封缝处理。混凝土遇有基层变化处设置变形缝一道。			
3	设计总则及统一技术标准				5.2.5	所有景观里面石材铺贴必须做防水措施。水果石材的铺贴均应采用低碱水泥(要求三氧化硫含量不得超过3.5%,碱含量不得超过0.6%),所有与水体接触的石材均应施工前涂石材专用的防碱背涂剂,			
3.1	本套图纸需由我院盖章确认,结合水、电、结构等专业图纸,经甲方组织各单位会审后方可施工。					石材贴面均采用石材专用胶水粘贴。防水水泥砂浆铺贴,铺贴完成后用同色大理石胶封闭所有接缝,面层全面喷涂有机硅防水剂或其他无色护面涂料。平面铺装面层石材品种、规格等除在图纸上另有说明外			
3.2	本工程设计中如无特别注明,除标高及总图以米(m)为单位外,其余尺寸均以毫米(mm)为单位。图纸中所指距地面高度均指距地面完成面高度。					厚度均为40毫米(mm),火院面层处理。卵石、雨花石材材料应表面棱角自然。大小搭配合理,需洗净后方可铺贴。			
3.3	本工程设计中如无特别注明,总图采用同建筑的平面坐标系统和高程系统。总平面图与分区平面图、分区剖面图采用绝对标高,单体及其立面剖面采用相对标高±0.00,详见各图标注。总平面、分区平面与详图尺寸有细部出入时,以详图尺寸为准。				5.2.6	天然面材安装前,应进行品种、颜色分类选配后,按设计施工放线而定,所有曲线需按方格网放线以保证曲线流畅,自然。			
3.4	有关施工、安装和质量验收均须以设计图标注尺寸为准,不得量度图纸,并严格遵守国家现行的各项施工技术标准和技术规范的规定。				5.2.7	石板、块石、条石的铺装,注意棱角必须完整,无翘脚,路面平整,路拱在2~3%左右,石材之间接缝1~3MM。石材加工要求平直通角,棱角无损。冰棱接缝在2~3MM左右,块石接缝在10MM以下。面层铺装拼接材料需对缝齐缝铺砌,除已有注明外,均采用十字缝,留缝均按密缝处理。立面规范石材铺贴缝宽应不大于2mm,挡土墙立面留缝均			
3.5	工程中凡给排水、电气、空调等设备管线,如需穿过钢筋混凝土板等建构物结构者均需预留孔洞或预埋处理,不宜临时开凿。本施工图须与建筑、结构、给排水、电气、暖通、市政等有关专业密切配合施工。					<5mm,地面铺贴缝宽应<5mm,冰裂纹铺装留缝小于12mm。完成后除特别注明外,均以1:3水泥砂浆勾缝。铺贴后应及时清理表面,24小时应选择与地面颜色一致的颜料与白水泥均匀搅拌后嵌缝。			
3.6	遇有问题应会同各相关设计人员共同解决,不得任意擅自变更。				5.2.8	室外各类地面防滑安全等级防滑值和防滑性能应符合《建筑地面工程防滑技术规程》(JGJ/T331-2014)第3.0.3、第4.2.1、第5.1.4的规定。无特别注明处,坡			
3.7	预埋管线及喷头应做防锈处理,地下管线应在硬化及土建施工前铺设,乔木、大灌木距管线的距离按规范执行,以免影响植物正常生长。				5.2.9	室外各类运动场地的设置应符合相关设计规范、标准,各类场地铺装合成面层应采用环保无毒材料,符合相关国家及地方、专业产品标准。图纸未注明处篮球、排球、羽毛球、门球、手球场地合成面层厚度不			
3.8	本工程所选用的建筑材料及装修材料必须符合国家现行相关规范、规程、标准的规定。					宜小于7mm,网球、地排球、壁球场地的合成面层厚度不宜小于4mm,跑道场地合成面层厚度不宜小于13mm。			
3.9	凡设计中采用的面层铺装材料、装饰材料及各类成品均应由承建单位备料施工前送样品及色样经设计单位审核、甲方确认后方可备料进场施工。				5.2.10	室外柔性铺装场地,主要有入造弹性材料(彩色塑胶场地、橡胶垫、人工草坪等)及有机松填材料(木屑、树皮碎屑等)、无机松填材料(沙子、砾石、卵石等			
3.10	本图未详尽之处严格按国家、地方及行业标准、法规、规范、规定等相关规定执行。),要求应采用环保无毒材料,符合相关国家及地方、专业产品标准。			
3.11	如施工现场与图纸存在矛盾或图与图之间有误差时,施工方应联系设计单位澄清明确。施工中如需变更设计,必须征得设计方同意,并由设计方发设计变更通知,方可施工。图纸编号规则:例YL-6,“YL”为园林景观专业代码,“6”为图号,“YL(Z)”为景观总平面图系列图纸。				5.2.11	旧有改造项目如仅重铺铺装面层,在凿除原有铺装面层后,应对原铺装垫层进行清理并平整找坡,就近坡向绿地或排水设施,以保证新铺装面层后排水顺畅。			
					5.2.12	若无特别说明,所有压顶石材直角线作如下图的细部处理,且石材外露侧面处理方式必须与板面一致。无特别说明的构筑物立面直角饰面石材做海棠角处理。			
4	竖向设计				5.3	景观构筑物工程			
4.1	本工程竖向标高根据现状地形、相关方提供勘测地形图、甲方任务要求及市政环境实际合理制定。				5.3.1	各类景观构筑物,钢筋混凝土构件混凝土强度不低于C25,钢筋应符合《混凝土结构设计规范》GB50010-2010的相关要求。砖砌体基础强度等级不低于MU10,			
4.2	路面排水、场地排水、种植区排水、穿孔排水管线等的布置与设计均应与室外排水系统相连接,应与建筑总平面图密切配合使用。					砖为当地建设主管部门批准用砖,满足有关规范;水泥砂浆的强度等级不低于M7.5;水泥标号不低于325号。广东省内工程的施工图设计中所涉及的砌筑、抹灰和地面等砂浆			
4.3	所有地面排水,应从建筑外墙面或构筑物基座向外找坡不小于2%。					均应按《广东省住房和城乡建设厅关于明确预拌砂浆设计标注有关问题的通知》【粤建数函〔2015〕453号】的相关规定,严格按规定的品种和等级执行。外省工程相应材料施			
4.4	地形设计标高为最终完成标高,堆坡时需做压实处理。				5.3.2	工需遵守当地相关规定及要求。			
						砌体材料选用应符合国家标准规范要求。材料最低强度等级符合以下要求:			

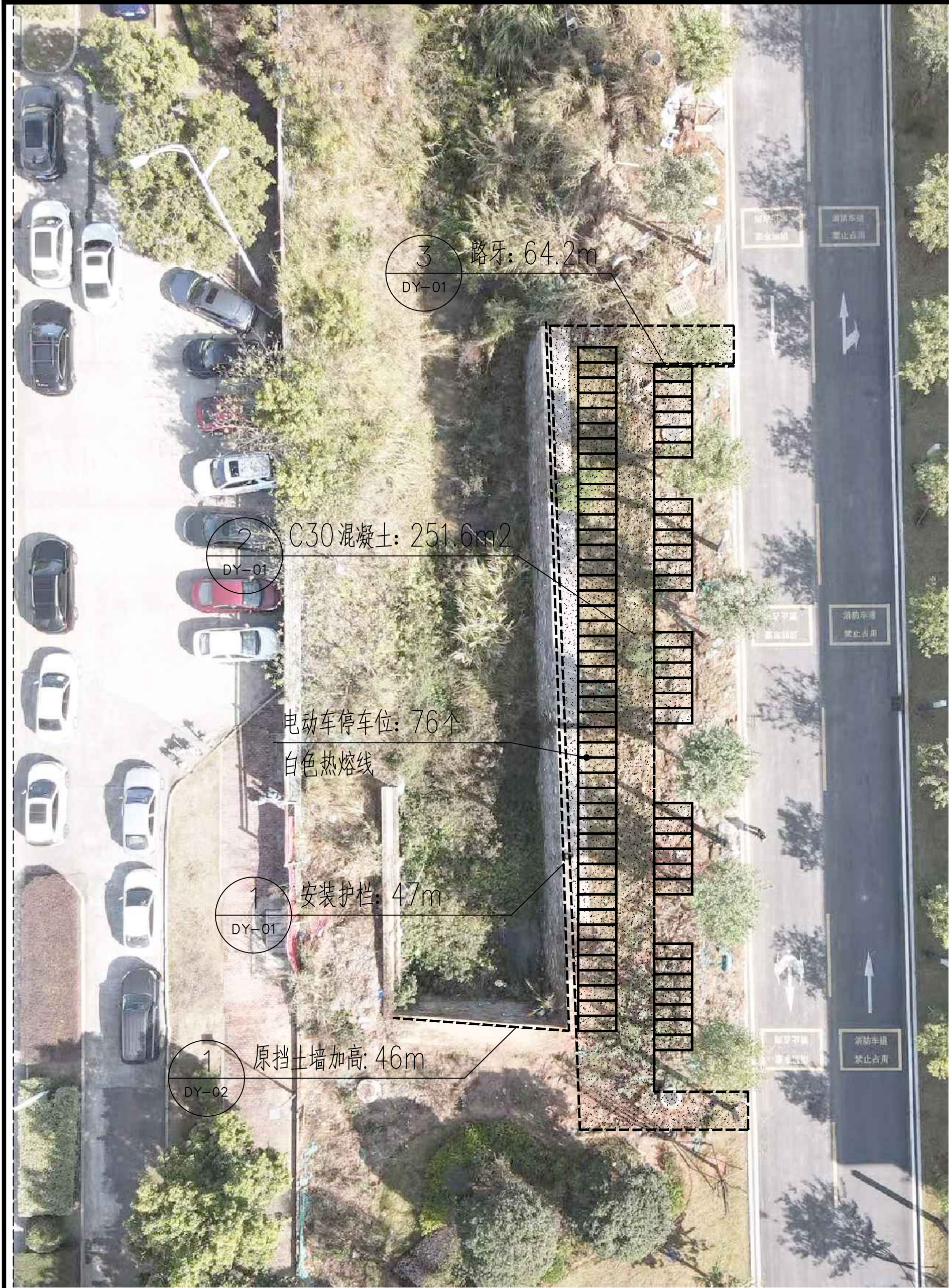


中元天纬集团有限公司

业务范围:建筑行业、市政行业、公路行业、水利行业、风景园林工程
设计资质证书编号:A252031465

工程名称	粤港澳大湾区数据应用产业园E栋西侧 电动自行车场地硬化工程	设 计	校 对	审 核	专业负责	审 定	项目负责	图 名	设计说明一						
		王瑜	李 峥	成治凡	方鹏波	王金华	梁晔晖	设计阶段	施工图	图 号	SM-01	出图比例		版本号	第A版
子项名称		王瑜	李峥	成治凡	方鹏波	王金华	梁晔晖	出图日期	2025. 12	合作单位					


景观设计统一说明(二)																																																																																																																																																																																																																																																																																																																																																																																																																																																																																																																																																																																																																																																																																																																																																																																																																																																																																																																					
		潮湿程度	烧结普通砖	混凝土普通砖 蒸压普通砖	混凝土砌块	石材	水泥砂浆		6	种植屋面																																																																																																																																																																																																																																																																																																																																																																																																																																																																																																																																																																																																																																																																																																																																																																																																																																																																																																											
		稍潮湿的	MU15	MU20	MU7.5	MU30	M5																																																																																																																																																																																																																																																																																																																																																																																																																																																																																																																																																																																																																																																																																																																																																																																																																																																																																																														
		很潮湿的	MU20	MU20	MU10	MU30	M7.5		6.1	种植屋面应符合《种植屋面工程技术规程》JGJ155-2013的规定。																																																																																																																																																																																																																																																																																																																																																																																																																																																																																																																																																																																																																																																																																																																																																																																																																																																																																																											
		含水饱和的	MU20	MU25	MU15	MU40	M10		6.2	屋面防水、保温、隔热、耐根穿刺等层的设置另详建筑专业相关图纸。未特别注明情况下，种植屋面防水层应满足一级防水等级设防要求，且必须至少设置一道耐根穿刺性能的防水材料；防水层应采用不少于两道防水设防，上道应为耐根穿刺防水材料；两道防水层应相邻且防水层的材料应相容。																																																																																																																																																																																																																																																																																																																																																																																																																																																																																																																																																																																																																																																																																																																																																																																																																																																																																																											
		注：本表摘自《砌体结构设计规范》GB50003-2011表4.3.5																																																																																																																																																																																																																																																																																																																																																																																																																																																																																																																																																																																																																																																																																																																																																																																																																																																																																																																			
5.3.3		围墙、花池等砌体应在距室外地坪以上60mm外设防潮层一道，做法为20厚1:3水泥砂浆，内掺5%防水剂。所有花池内壁做聚氨酯防水涂料两道，共2厚。清水砖墙外露部分均以1:1水泥砂浆勾缝。图纸未特别注明处，种植区覆土完成面低于周边道路、硬质铺装面层。种植池完成面等50mm。							6.3	屋面找坡层（即找筑层）另详建筑专业相关图纸。图纸未注明情况下，找坡材料应选用密度小并具有一定抗压强度材料。坡长小于4米时，宜采用水泥砂浆找坡；坡长为4~9米时，选用以下材料，如加气混凝土、轻质陶粒混凝土、水泥膨胀珍珠岩、水泥蛭石等；坡长大于9米时，应采用结构找坡。																																																																																																																																																																																																																																																																																																																																																																																																																																																																																																																																																																																																																																																																																																																																																																																																																																																																																																											
									6.4	地下室顶板及屋面上设置屋顶花园绿化等景观，应设置排（蓄）水层。材料可根据情况相应选用凹凸型排（蓄）水板、网状交织排水板、级配碎石、陶粒等，要求排水均匀，调节水分供给，保持土壤屋面种植土壤的透气性。图纸未特别注明情况下，该地下室顶板及屋面应满铺排（蓄）水板，并应采用耐久环保材料，减轻荷载，满足相应屋面区域的抗压强度要求。排（蓄）水层的施工铺设应考虑防位移措施，固定牢固。																																																																																																																																																																																																																																																																																																																																																																																																																																																																																																																																																																																																																																																																																																																																																																																																																																																																																																											
5.3.4		围墙伸缩缝间距不宜超过40米，直线墙伸缩缝间距不宜超过20米。若遇复杂地形时应据具体设变形缝。挡墙每15米设一道沉降缝，缝宽30mm，沥青麻丝填缝，填充深度不小于150mm。花池直段长度>30m时应设伸缩缝。排水沟每20米设一道沉降缝，缝宽30mm，沥青麻丝填缝。以上内容图纸有具体说明按图纸做法。挡墙应注意设置泄水孔，用透水性材料在进口处设反滤层，具体详设计图纸。							6.5	结构板面设有排水管沟时，应将地面雨水、种植池溢流及渗透水组织及时排入管沟内；结构板面未设排水管沟时，应通过设置相应排（蓄）水层、碎石疏水带、盲管等排水形式将地面与种植池的水及时排出。变形缝上不应种植，变形缝端应高于种植土。																																																																																																																																																																																																																																																																																																																																																																																																																																																																																																																																																																																																																																																																																																																																																																																																																																																																																																											
5.3.5		图纸未特别注明处，室外台阶踏步应采取防滑措施。							6.6	屋面所有成品种植箱、种植钵、座椅等户外家具应根据情况采取一定的固定措施，台风地区尤其注意。																																																																																																																																																																																																																																																																																																																																																																																																																																																																																																																																																																																																																																																																																																																																																																																																																																																																																																											
5.3.6		未注明基础垫层做法，均为100厚C20素混凝土垫层。																																																																																																																																																																																																																																																																																																																																																																																																																																																																																																																																																																																																																																																																																																																																																																																																																																																																																																																			
5.3.7		钢筋混凝土除图纸特别注明外，现浇混凝土为C25,预制混凝土为C30，水景中所用混凝土为抗渗钢筋混凝土，抗渗等级S6。钢筋混凝土保护层厚度：板20mm；梁30mm；柱30mm；基础40mm，基础无垫层时70mm。						7	园林家具及配套设施																																																																																																																																																																																																																																																																																																																																																																																																																																																																																																																																																																																																																																																																																																																																																																																																																																																																																																												
5.3.8		图中未注明部分钢筋锚固和搭接长度为40d，HPB235钢筋端部需加弯钩。景观构筑物作为锚拉构件的水平梁，梁内所有纵向钢筋应满足钢筋的搭接长度。						7.1	主要包括成品种植箱、种植钵、垃圾箱、休闲椅及指示牌、景观灯具等具有特定功能性的成品设施。																																																																																																																																																																																																																																																																																																																																																																																																																																																																																																																																																																																																																																																																																																																																																																																																																																																																																																												
5.3.9		普通平开大门单个门扇宽度尺寸小于1500时，门扇下地轮可直接在硬质地面上滑动，该地面应保持平整；单个门扇宽度尺寸大于1500时，门扇地轮滑动轨迹范围应设置扁铁。其他相关要求根据项目具体情况详专业厂家深化。						7.2	园林家具及配套设施根据项目不同情况选用，其材料、颜色、质感、风格等需与整个景观设计风格相统一。																																																																																																																																																																																																																																																																																																																																																																																																																																																																																																																																																																																																																																																																																																																																																																																																																																																																																																												
5.3.10		水景水池池壁应注意设置变形缝，变形缝应从池底、池壁一直到池沿整体断开，水池较大时变形缝间距不大于30米。变形缝处混凝土厚度不小于300mm，且变形缝应做好防水密封处理，确保变形缝处不漏水。						7.3	所有固定式景观户外家具的设置需注意避开消防车道、消防回车场、登高面与建筑之间不得有妨碍登高车展开作业的高大乔木。具有一定高度的景观灯具、指示牌等设施设置。																																																																																																																																																																																																																																																																																																																																																																																																																																																																																																																																																																																																																																																																																																																																																																																																																																																																																																												
5.3.11		硬底人工水体的近岸2.0m范围内的水深，不得大于0.7m，达不到此要求的应设护栏。无护栏的园桥、汀步附近2.0m范围内的水深不得大于0.5m。						7.4	所有固定式成品石材花钵锚固固定基座，陶罐云石胶与基座粘牢，其他景观雕塑、艺术品等固定方式具体详图纸或厂家深化设计要求。																																																																																																																																																																																																																																																																																																																																																																																																																																																																																																																																																																																																																																																																																																																																																																																																																																																																																																												
5.3.12		用于住宅、托儿所、幼儿园、中小学及少年儿童专用活动场所的栏杆必须采用防止少年儿童攀登的构造，当采用垂直杆件做栏杆时，其杆件净距不应大于0.11m；且不应有可攀登构造。						7.5	景观石的选择与设置：景观石具有天然属性，不因人工设计而存在，故除图纸控制性的石品及尺寸标注外，均应根据景观石选材情况看样定板，根据现场效果可做适当调整。																																																																																																																																																																																																																																																																																																																																																																																																																																																																																																																																																																																																																																																																																																																																																																																																																																																																																																												
5.3.13		配件的施工安装方法，质量验收标准以及建材技术指标等均按国家现行的建筑工程规范及有关规定执行。						7.6	移动花箱原则上采用结构稳固、有一定防锈、防腐、防漏措施的高品质成品花箱，具体材料及规格建议详项目图纸。对没有底部疏排水设置的成品种植箱底部自上而下依次铺设种植土、土工布及100mm厚粗粒层。																																																																																																																																																																																																																																																																																																																																																																																																																																																																																																																																																																																																																																																																																																																																																																																																																																																																																																												
5.3.14		结构参见结构图纸。						8	管井盖板设计																																																																																																																																																																																																																																																																																																																																																																																																																																																																																																																																																																																																																																																																																																																																																																																																																																																																																																												
5.3.15		景观构筑物应按要求做防雷措施，按建筑物防雷设计规范执行。						8.1	各类管井盖板的数量、位置、尺寸等相关设备专业设计图纸及现场实际为准。																																																																																																																																																																																																																																																																																																																																																																																																																																																																																																																																																																																																																																																																																																																																																																																																																																																																																																												
5.4		金属构件						8.2	除图纸另有说明外，为保证视觉景观效果的统一，所有位于广场及园林路面的井盖均应做双层井盖，并应尽量避免设置在主要入口广场、建筑主要出入口、场地的交界处。人流活动较集中的广场、重要景观节点等处。面层做法应与周围铺装一致，施工时井盖边框应与周边规则铺装材料平行或垂直，避免产生交角。绿地中井盖用内凹式绿地专用井盖，内覆土种植相应植物。																																																																																																																																																																																																																																																																																																																																																																																																																																																																																																																																																																																																																																																																																																																																																																																																																																																																																																												
5.4.1		焊接方式及焊条的选用应符合《建筑钢结构焊接技术规程》JGJ81-2002的有关规定，除另有注明外钢结构焊缝采用满焊，焊缝高度不小于6毫米（mm），焊条等级不低于T50型。外露铁件焊接部分的焊缝均应铲平。钢与不锈钢之间焊接采用不锈钢焊条，焊接部位应满焊且牢固。						8.3	施工过程中当发现当管井盖板设置在以下位置时应及时通知业主及相关设计人员进行调整：																																																																																																																																																																																																																																																																																																																																																																																																																																																																																																																																																																																																																																																																																																																																																																																																																																																																																																												
5.4.2		所有金属件均应按照相关施工规范进行除锈 处理。如金属柱、梁、栏杆等均应铁刷除锈，磨去毛刺，干布擦净，富锌环氧防锈底漆两道，丙烯酸聚氨酯面漆或指定氟碳漆两道，颜色以图纸标注为准。漆膜总厚度不少于125微米。构件喷砂除锈完成后，应在8小时（湿度较大时2~4小时）内，涂第一道防锈漆，底漆充分干燥后，才容许涂层涂装。但链接接头的接触面和工地焊缝两侧50毫米范围内安装前不涂漆，待安装后补漆。安装完后未刷底漆的部分及补焊、擦、伤、脱落处均应补刷底漆两度，然后补刷面漆一度。型钢采用热浸镀锌表面防锈处理。						8.3.1	草坪与广场等软质铺装交界处；																																																																																																																																																																																																																																																																																																																																																																																																																																																																																																																																																																																																																																																																																																																																																																																																																																																																																																												
								8.3.2	不同标高场地的交界处。																																																																																																																																																																																																																																																																																																																																																																																																																																																																																																																																																																																																																																																																																																																																																																																																																																																																																																												
5.4.3		金属构件同紧固件采用不锈钢材质。图中未特别注明，所有外露可见的不锈钢采用304。						9	安全措施																																																																																																																																																																																																																																																																																																																																																																																																																																																																																																																																																																																																																																																																																																																																																																																																																																																																																																												
5.4.4		图中未注明处，钢材采用Q235-B，并符合国家标准《碳素结构钢》GB/T700-2006有关规定。钢结构在制作前，表面应喷砂除锈，等级为Sa2.5。所有未注明处外露钢材均用富锌环氧防锈底漆进行防锈处理。						9.1	本工程所有设计均应满足国家及地方现行的有关工程与建筑设计的各类规范、规定及标准。																																																																																																																																																																																																																																																																																																																																																																																																																																																																																																																																																																																																																																																																																																																																																																																																																																																																																																												
5.5		木结构及构件						9.2	硬底人工水体的近岸（如：水池、湖边、溪流等）如未设栏杆，其所有设计均应满足国家及地方现行的有关工程与建筑设计的各类规范、规定及标准。图上凡未表示的，施工时必须以砂石填高至本规定范围为止或通知设计人员协商解决后方可施工。																																																																																																																																																																																																																																																																																																																																																																																																																																																																																																																																																																																																																																																																																																																																																																																																																																																																																																												
5.5.1		所有木结构及构件的设计和选用应符合并应符合《木结构设计规范（2005年版）》GB50005-2003的选材规定，符合《木结构工程施工规范》GB/T50772-2012及《木结构试验方法标准》GB/T50329-2012的相关规定。主要承重构件应采用针叶材，重要的木质链接件应采用细密、直纹、无节和无其他缺陷的耐腐朽硬质阔叶材。						9.3	儿童活动场地安全垫的外轮廓尺寸须满足：游乐设施所有边缘至安全垫外轮廓大于有游乐设施的儿童活动进出口处（如滑梯出口等）至安全垫外轮廓均须大于1.8m以上；如安装秋千，须满足当秋千荡起并与重力线成 60° 时的地面投影点至安全垫外轮廓大于1.8m以上；																																																																																																																																																																																																																																																																																																																																																																																																																																																																																																																																																																																																																																																																																																																																																																																																																																																																																																												
5.5.2		所有外露木构件（包括室外木栈道、木椅子、花架、木亭等木制品）的木材均须经防腐防蛀、防白蚁处理，含水率不得大于12%。						9.4	儿童活动器械的布置安装需满足国家相关安全规范。																																																																																																																																																																																																																																																																																																																																																																																																																																																																																																																																																																																																																																																																																																																																																																																																																																																																																																												
5.5.3		预型木结构须刷乳白沥青防腐，木材间连接应采用榫接并加胶处理。地面以下木料采用强化防腐油漆涂刷2~3次。						10	施工技术要求																																																																																																																																																																																																																																																																																																																																																																																																																																																																																																																																																																																																																																																																																																																																																																																																																																																																																																												
5.5.4		所有面层木料均作一底三度耐火清漆，喷清油两遍；第一遍采用生油（未提炼、未加催干剂的干性油）；待油已完全渗入木材而尚未完全固化前，喷第二遍清油，待其干燥后，用砂纸顺木纹方向磨除表面漆膜即可。原色木质件须涂渗透性透明保护漆二道，凡属上大平台的户外木结构面涂耐磨性透明保护漆二道。						10.1	所有管线均应预埋，不得后凿。																																																																																																																																																																																																																																																																																																																																																																																																																																																																																																																																																																																																																																																																																																																																																																																																																																																																																																												
5.6		园林玻璃构件						10.2	工程如设计古建修复部分施工须由具有古建相关施工资质的施工单位深化设计后，经业主、设计方确认后方可用于施工。																																																																																																																																																																																																																																																																																																																																																																																																																																																																																																																																																																																																																																																																																																																																																																																																																																																																																																												
5.6.1		玻璃的选用应符合《建筑玻璃应用技术规程》JGJ113-2015及《建筑安全玻璃管理规定》的规定，玻璃安装材料应符合国家相关技术规范、规程、标准的规定。						10.3	所有景观材料需严格按照图纸要求，原则上，景观面层材料及其他对景观影响较大的材料如重点栽植、铺装饰面材料、景观照明灯具等需各方看样定板确认后方可进场，特殊主材须由设计师实样确认。施工时注意应结合建筑、结构、电气、给排水、弱电及园林绿化等各专业图纸进行综合一体化施工。结构施工时应对各工种要求的预埋件、预留洞口等内容准确预留，核实无误后方可浇筑混凝土。																																																																																																																																																																																																																																																																																																																																																																																																																																																																																																																																																																																																																																																																																																																																																																																																																																																																																																												
5.6.2		图纸未特别注明处按以下：景观构筑物采用钢化夹胶玻璃。无框玻璃应使用公称厚度不小于12mm的钢化夹层玻璃。组合护栏中承受水平荷载的玻璃应采用厚度不小于12mm的安全玻璃或公称厚度不小于16.76mm钢化夹层玻璃，当栏板玻璃最低点离一侧楼地面高度在3m或3m以上、5m或5m以下时，应使用公称厚度不小于16.76mm钢化夹层玻璃。当栏板玻璃最低点离一侧楼地面高度大于5m时，不得使用承受水平荷载的栏板玻璃。室外栏板玻璃应进行玻璃抗风压设计，对有抗震设计要求的地区和台风地区，应考虑地震或台风作用的组合效应，且应符合《建筑玻璃应用技术规程》（JGJ113-2015）规程第7.2.5条的规定。																																																																																																																																																																																																																																																																																																																																																																																																																																																																																																																																																																																																																																																																																																																																																																																																																																																																																																																			



注：白色热熔反光标线,：2000mm×800mm,线宽：150mm，厚度：2.0mm

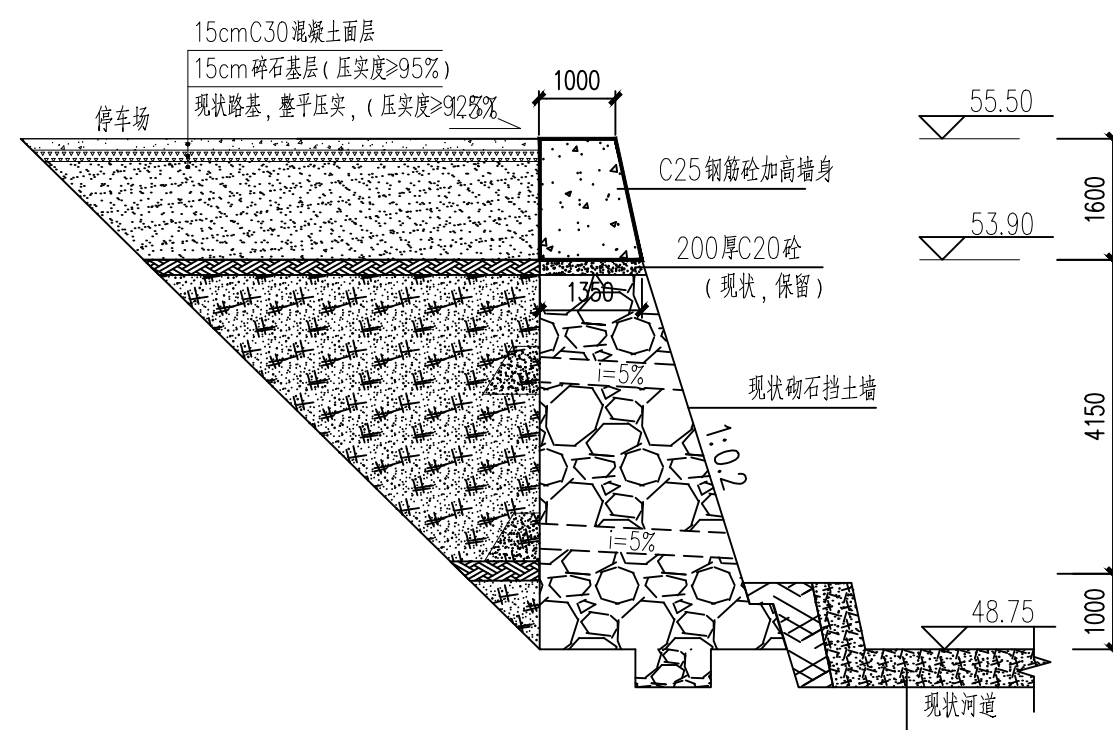
新增电动停车位 1:500

工程名称	总平面图				
	图 名	项目负责	图 号	出图比例	版本号
粤港澳大湾区数据应用产业园E栋西侧 电动自行车场地硬化工程	设计	审核	审定	施工图	2025.12
子项名称	王瑜	李 峙	成治凡	方鹏波	王金华
	王瑜	龙峰	武凤	加峰	梁晖晖
					合作单位
					2025.12
					第A版

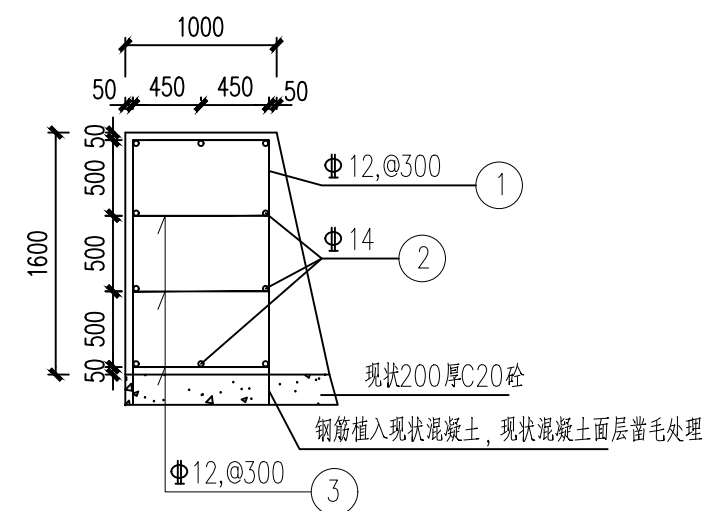
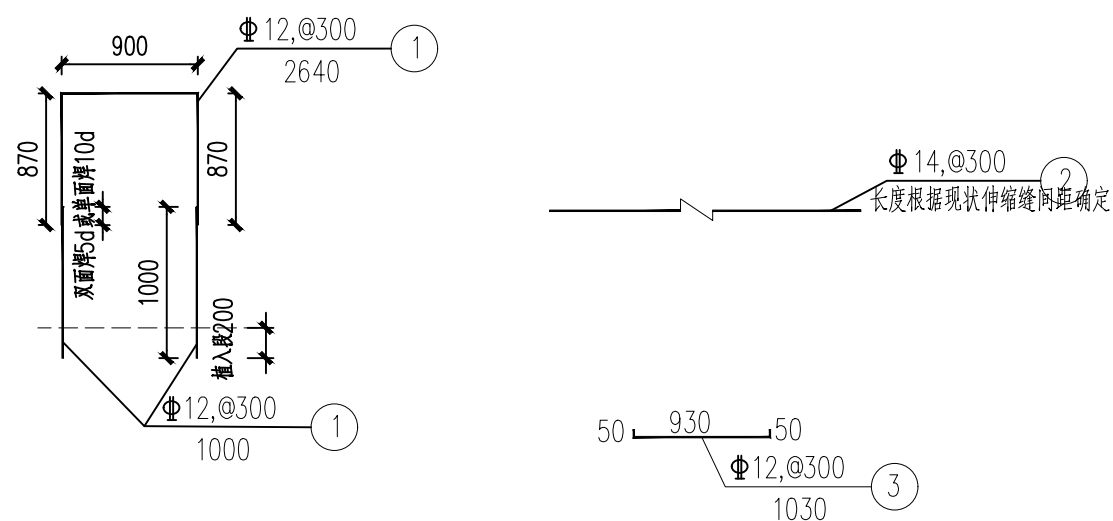


中元天纬集团有限公司

业务范围：建筑行业、市政行业、公路行业、风景园林工程
设计资质证书编号：A252031465



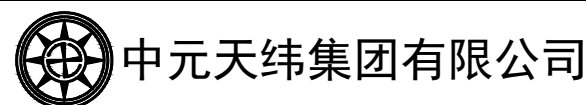
1:挡土墙加高断面图 1:100









挡土墙加高配筋图 1:50

说明:

- 1、本图尺寸单位以毫米计。
- 2、墙后填土应选择透水性较差的优质粘土，粘土不得含有杂物，不应采用杂填土、淤泥质土、耕植土、膨胀性粘土等作为填料。
- 3、填料夯实在砌体强度达到设计强度的75%以上后进行。
- 4、加高挡土墙伸缩缝与现有伸缩缝同位置设置，缝宽2cm，用沥青麻筋填塞，全断面设置。
- 5、使用冲击钻植植筋孔，钻孔直径达到设计值后，先用毛刷清孔，再用空压机清理孔内灰尘；用植筋枪将胶注入孔内，胶从内向外注射，保证排除孔内空气，使胶灌注饱满；将钢筋除锈插入已注胶的孔，确保植入深度，待胶固化后，才可进行后续操作。
- 6、未尽事宜，参照相应规范执行。



业务范围：建筑行业、市政行业、公路行业、水利行业、风景园林工程
设计资质证书编号：A252031465

工程名称	粤港澳大湾区数据应用产业园E栋西侧 电动自行车场地硬化工程	设 计	校 对	审 核	专业负责	审 定	项目负责	图 名	大样图2						
		王瑜	李 峥	成治凡	方鹏波	王金华	梁晔晖	设计阶段	施工图	图 号	DY-02	出图比例	按图纸比例	版本号	第A版
子项名称								出图日期	2025. 12	合作单位					