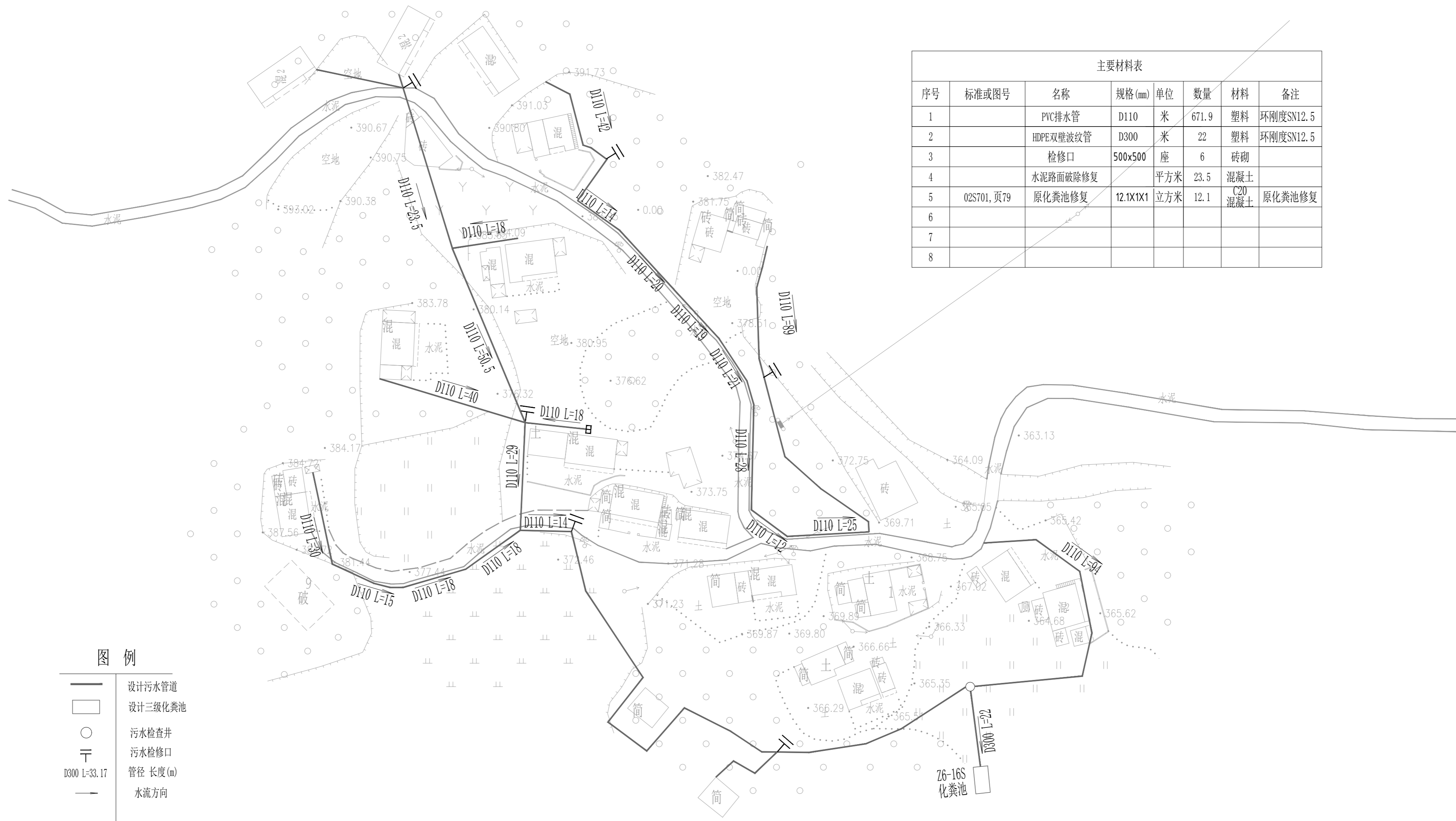


曲江区樟市镇芦溪村村民委员会

曲江区樟市镇芦溪村芦溪角村小组农村生活污水管网抢修工程

中启信项目咨询有限公司

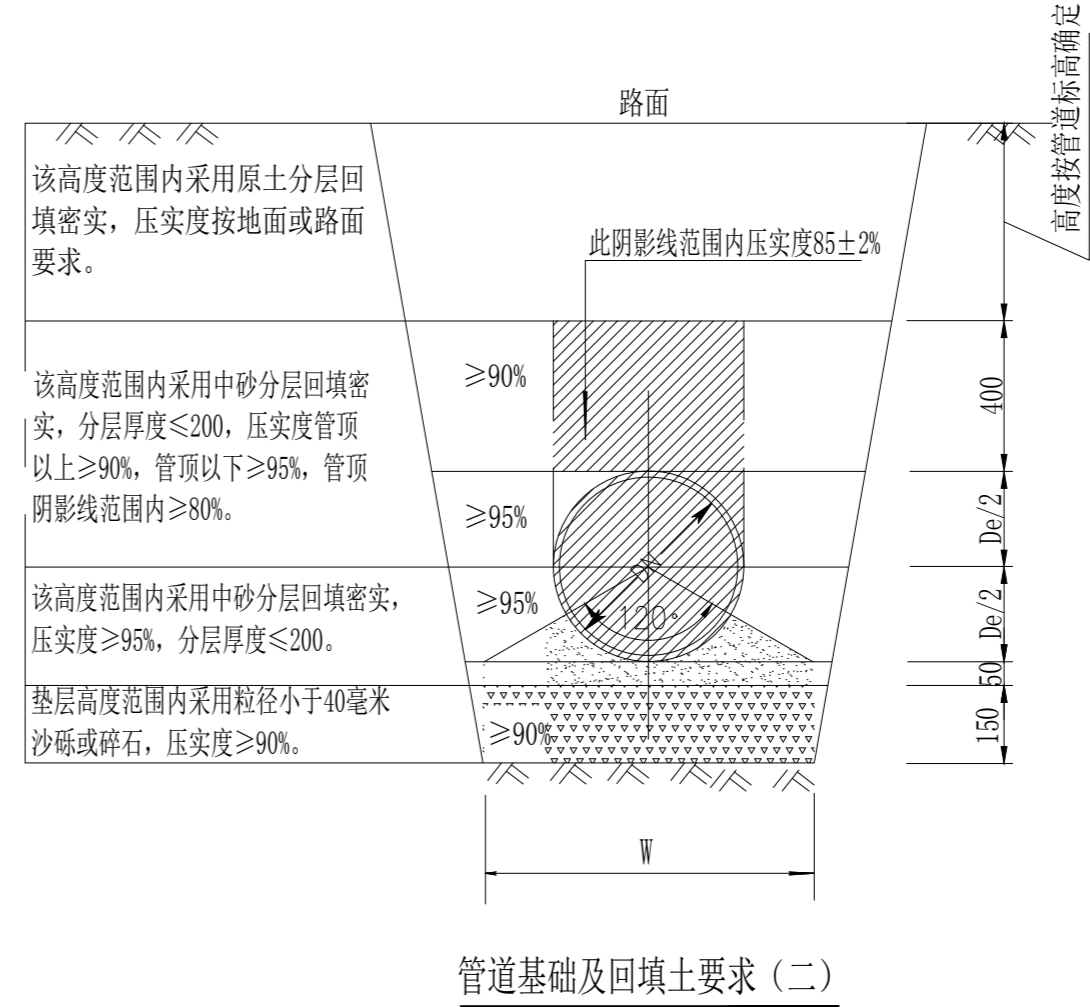
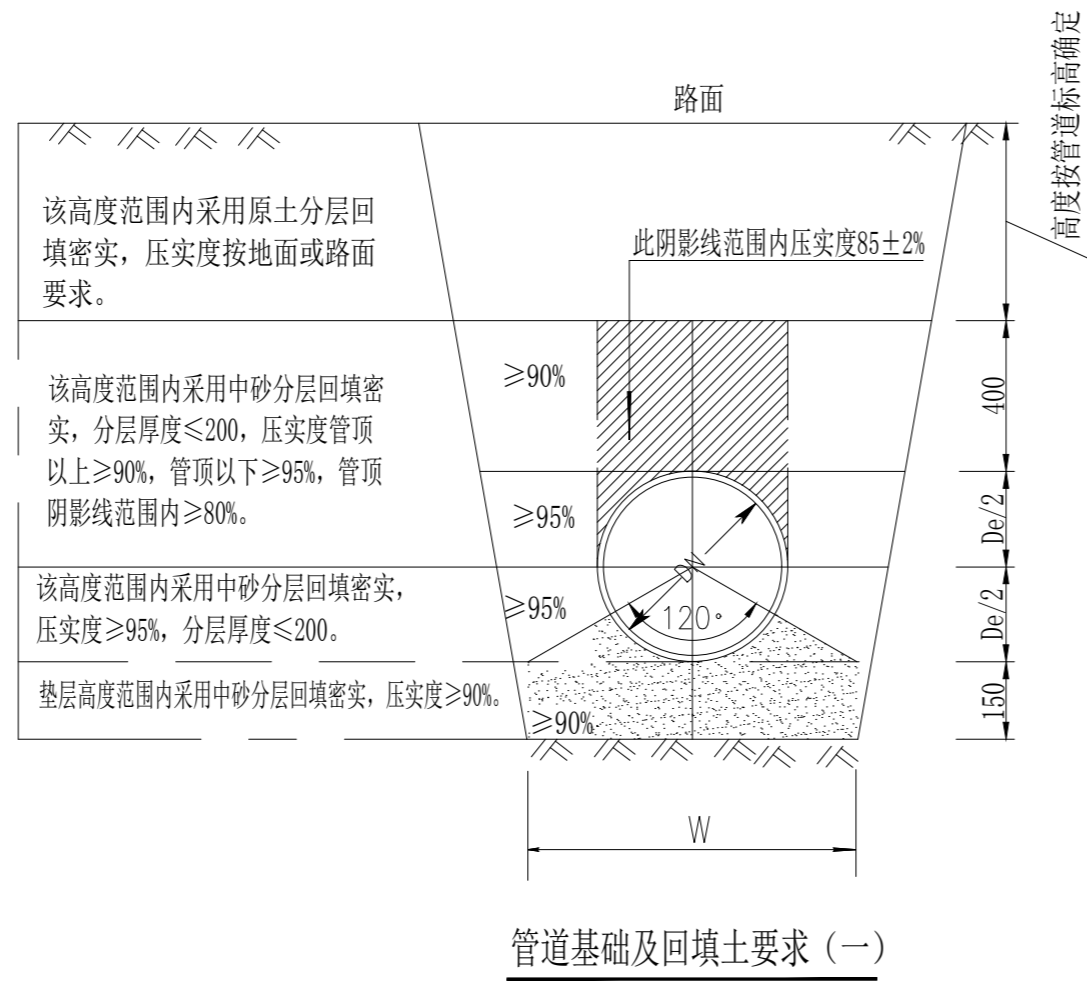
(二0二四年十月)



序号	标准或图号	名称	规格(mm)	单位	数量	材料	备注
1		PVC排水管	D110	米	671.9	塑料	环刚度SN12.5
2		HDPE双壁波纹管	D300	米	22	塑料	环刚度SN12.5
3		检修口	500x500	座	6	砖砌	
4		水泥路面破除修复		平方米	23.5	混凝土	
5	02S701, 页79	原化粪池修复	12.1X1X1	立方米	12.1	C20 混凝土	原化粪池修复
6							
7							
8							

	设计污水管道
	设计三级化粪池
	污水检查井
	污水检修口
	管径 长度(m)
	水流方向

<b>中启信项目咨询有限公司</b> 资质证书编号: A261153697	工程名称	曲江区樟市镇芦溪村芦溪角村小组农村生活污水管网抢修工程	项目负责人	吴崇泰	设计	何文斌	图名	总平面图			
	建设单位	曲江区樟市镇芦溪村村民委员会	专业负责人	何文斌	审核	何文斌	复核	何文斌	日期	2024.10	图号



深度在5米以内沟槽的放坡比例

土的种类	边坡坡度		
	坡顶无荷载	坡顶有荷载	坡顶有动载
中密的砂土	1:1.00	1:1.25	1:1.50
中密的碎石类土（填充物为砂土）	1:0.75	1:1.00	1:1.25
硬塑的中亚粘土	1:0.67	1:0.75	1:1.00
中密的碎石类土（填充物为粘性土）	1:0.50	1:0.67	1:0.75
硬塑的亚粘土、粘土	1:0.33	1:0.50	1:0.67
老黄土	1:0.10	1:0.33	1:0.50
软土（经井点降水后）	1:1.00	-	-

单位：mm

管径 DN	管沟底宽 W	DN/2
300	900	150
160	760	80
110	710	55

说明：

- 管道基础必须采用砂垫层基础。对一般的地质地段，可按本图管道基础及回填要求（一）施工。对软土地基，宜按本图管道基础及回填土要求（二）施工。
- 管沟开挖如需放坡支撑按《给水排水管道施工及验收规范》有关标准的规定执行。

中启信项目咨询有限公司

资质证书编号：A261153697

工程名称

曲江区樟市镇芦溪村芦溪角村小组农村生活污水管网抢修工程

项目负责人

吴崇泰

设计

何文斌

图名

挖管大样图

建设单位

曲江区樟市镇芦溪村村民委员会

专业负责人

何文斌

审核

何文斌

复核

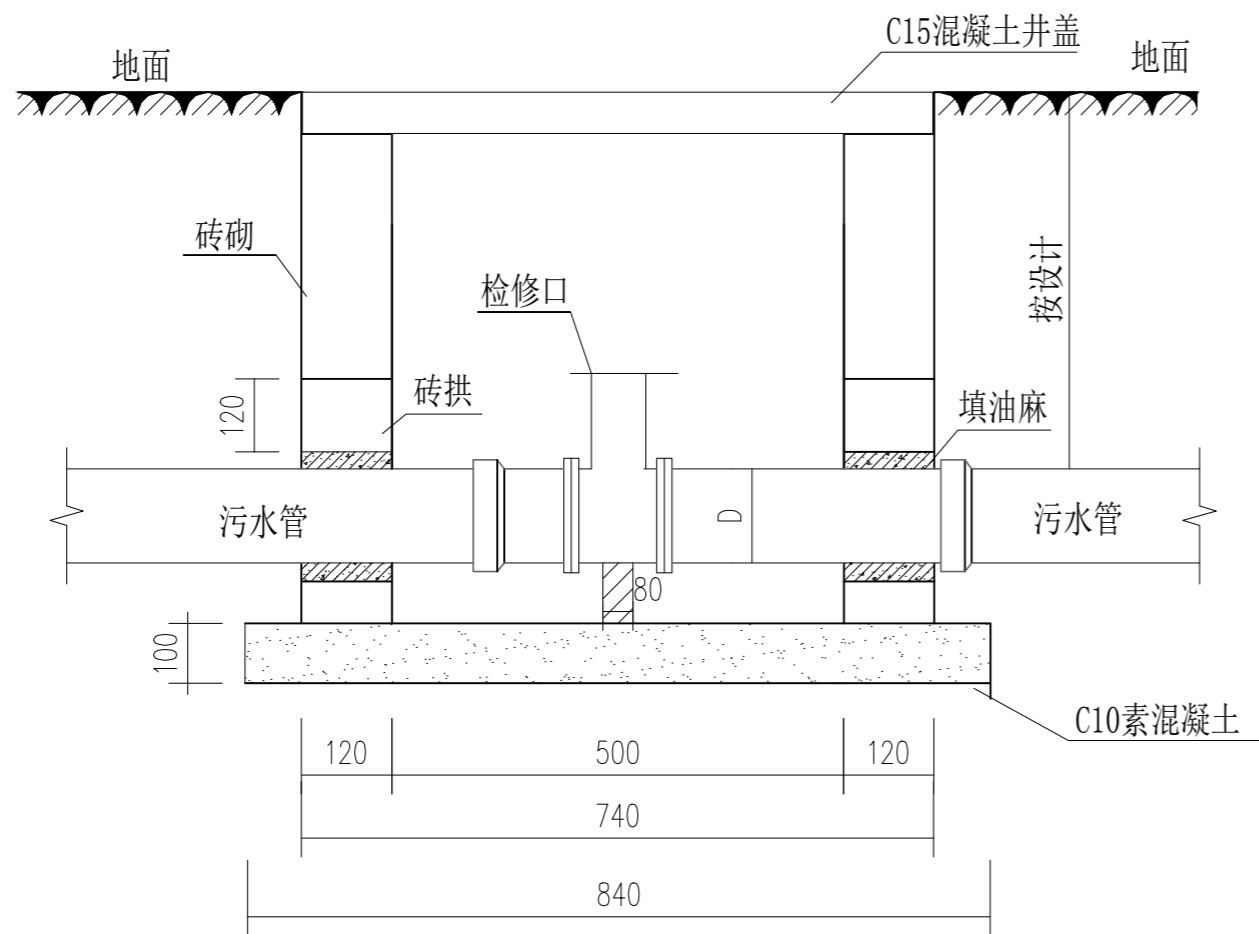
何文斌

日期

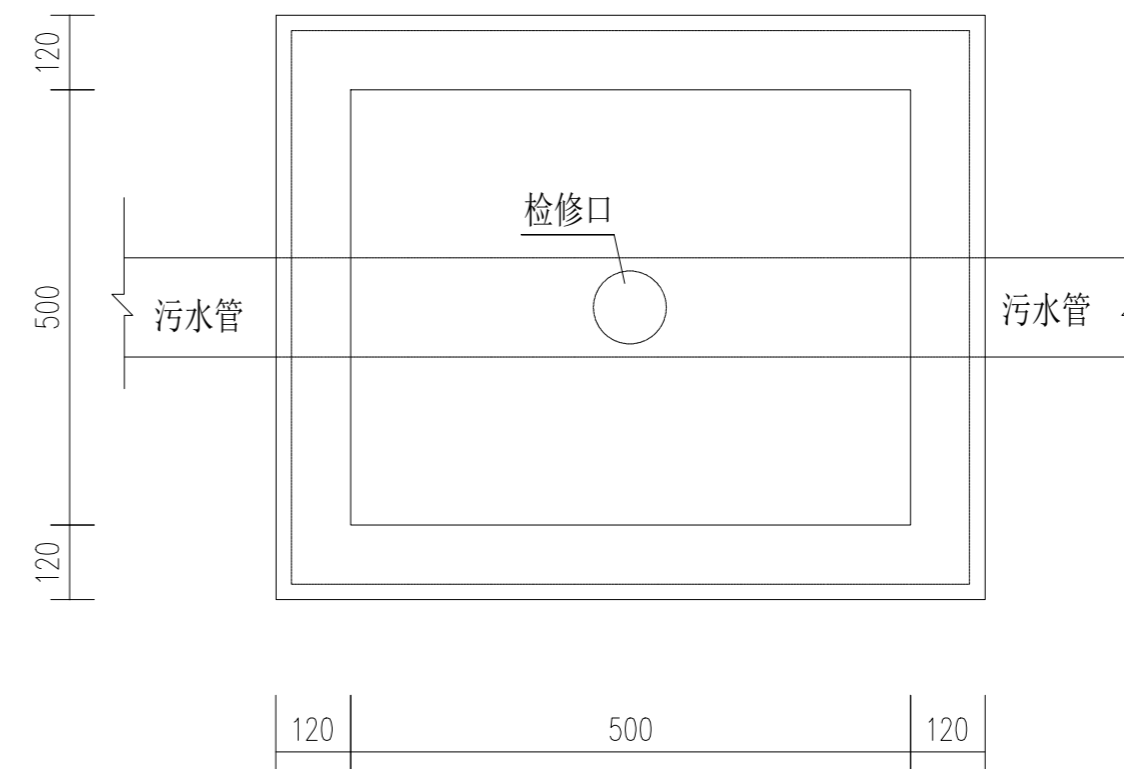
2024.10

图号

SF-02



检修口剖面图



检修口平面图

说明:

- 1、本图适用于管径小于dn200污水支管检修口做法。
- 2、井墙为M7.5砂浆、MU7.5砖砌筑。
- 3、在铺装地面上时，井口与地面平，在土便道上时，应高出地面50mm。
- 4、本图尺寸单位以mm计。

中启信项目咨询有限公司

资质证书编号: A261153697

工程名称

曲江区樟市镇芦溪村芦溪角村小组农村生活污水管网抢修工程

项目负责人

吴崇泰

设计

何文斌

图名

污水管道检修口大样

建设单位

曲江区樟市镇芦溪村村民委员会

专业负责人

何文斌

审核

何文斌

复核

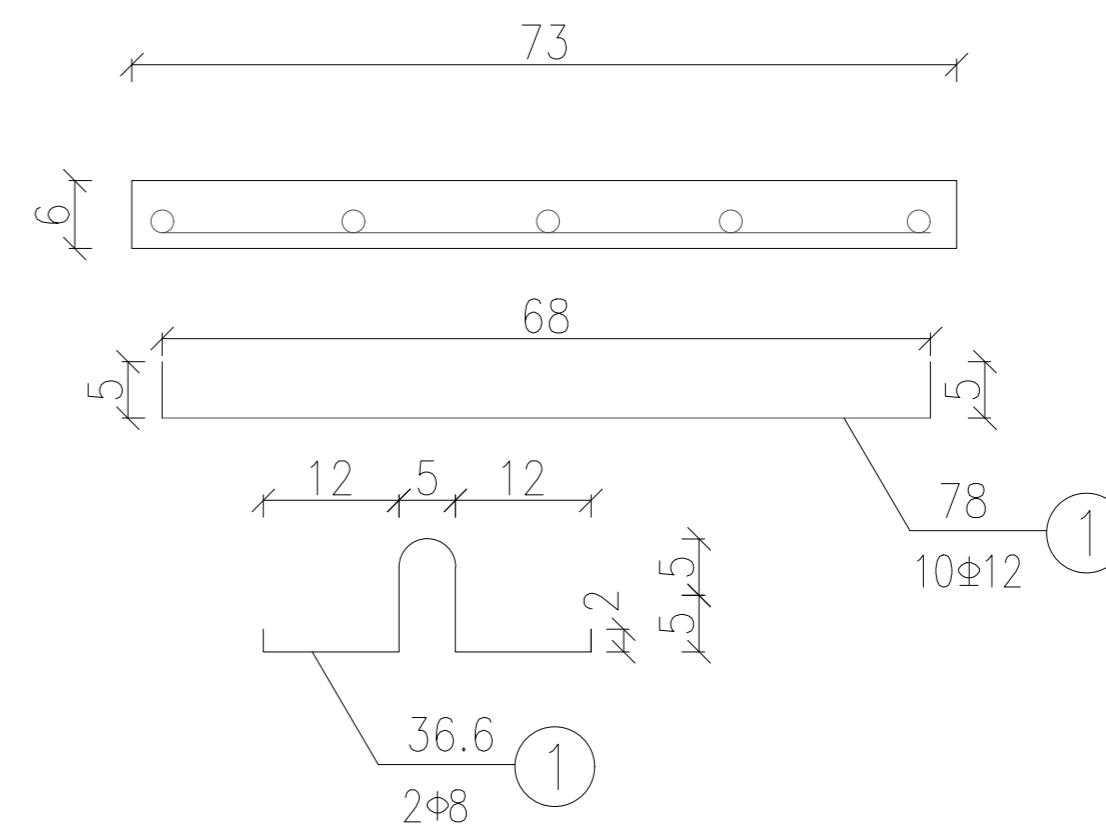
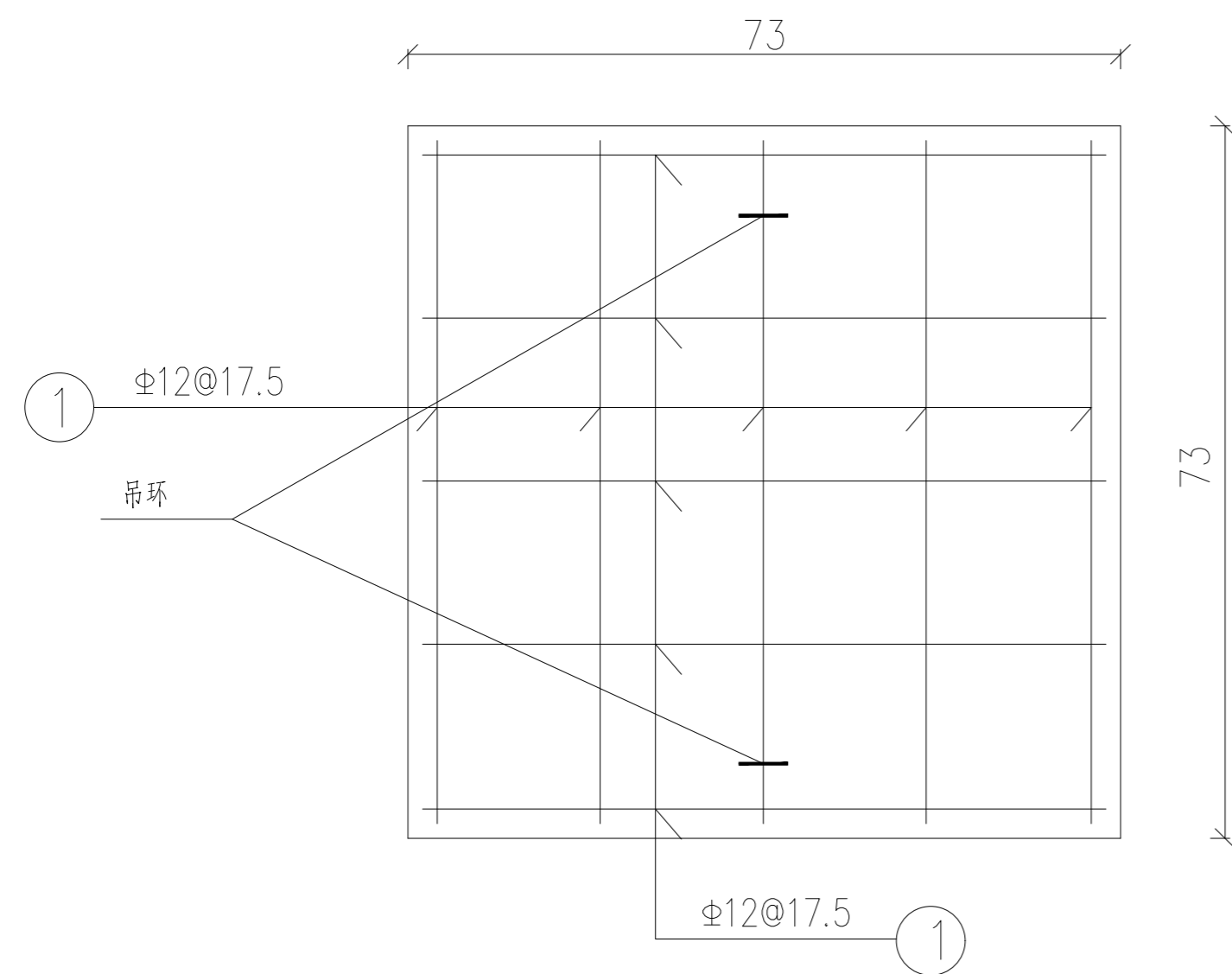
何文斌

日期

2024.10

图号

SF-03



一块盖板钢筋明细表

编号	直径 (mm)	单根长 (m)	根数	共长 (m)	73×73cm 共重 (kg)
1	Φ12	0.78	10	7.8	6.9
2	Φ8	0.37	2	0.74	0.3

中启信项目咨询有限公司

资质证书编号: A261153697

工程名称

曲江区樟市镇芦溪村芦溪角村小组农村生活污水管网抢修工程

项目负责人

吴崇泰

设计

吴崇泰

图名

污水管道检修口大样

建设单位

曲江区樟市镇芦溪村村民委员会

专业负责人

吴崇泰

审核

吴崇泰

复核

吴崇泰

日期

2024.10

图号

SF-03