

# 仁化县大桥镇长坝村国道G323西侧A地块带方案出让建设工程设计方案公示图

## 公示说明

根据《广东省工程建设项目审批制度改革工作领导小组办公室关于深化社会投资简易低风险等工程建设项目审批分类改革的指导意见》和《韶关市工业、物流仓储建设用地使用权“带方案出让”设计方案编制、审批实施意见》，经我局审核，现依法对仁化县大桥镇长坝村国道G323西侧A地块带方案出让建设工程设计方案进行公示。

- 公示类型：仁化县大桥镇长坝村国道G323西侧A地块带方案出让建设工程设计方案公示
- 公示期限：以土地交易方案公示时间为准
- 公示方式：
  - 网上公示：在韶关市仁化县自然资源局政府信息公开系统网站 (<http://www.sgrh.gov.cn/>) 进行公示
  - 现场公示：在建设用地上显著位置进行现场公示
  - 在韶关市公共资源交易一体化平台 (<https://portal.ythpt.sg.gov.cn/>) 公示
  - 在中国土地市场网 (<http://www.landchina.com/>) 公示
- 审批单位：仁化县自然资源局
- 项目名称：仁化县大桥镇长坝村国道G323西侧A地块带方案出让建设工程

6、项目位置：仁化县大桥镇长坝村国道G323西侧A地块

7、总平面主要经济技术指标概况：

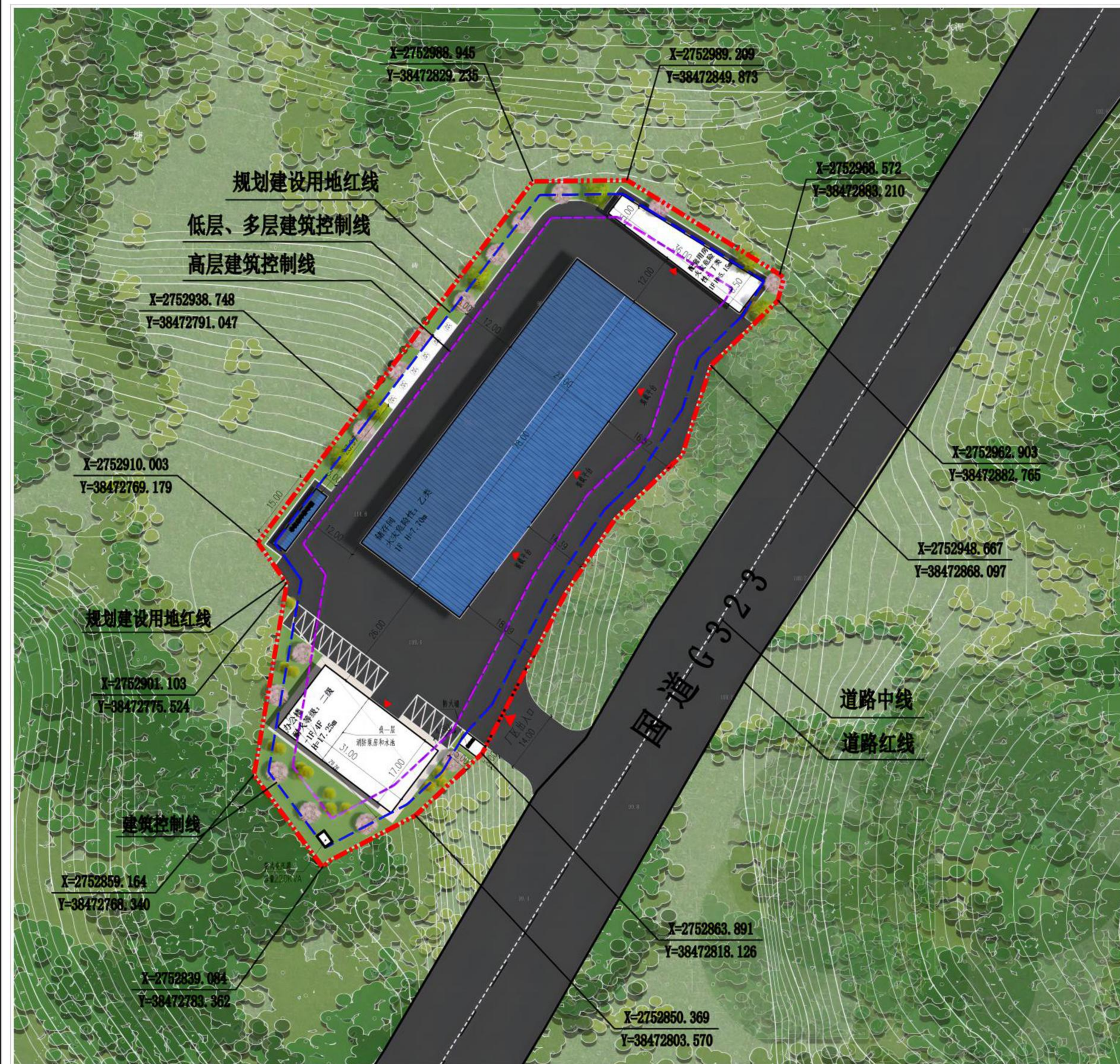
- 规划用地性质：三类物流仓储用地；
  - 规划建设用地面积：8612.72m<sup>2</sup>；
  - 总建筑面积：4699.10m<sup>2</sup>，总计容建筑面积：4500.20m<sup>2</sup>，容积率：0.52；
  - 建筑基底面积：2936.40m<sup>2</sup>，建筑密度：34.09%；
  - 绿地面积：1216.98m<sup>2</sup>，绿地率：14.13%；
  - 最大建筑层数：4层，最大建筑高度：17.25米；
  - 机动车停车位15个，均为地上停车位。
- 8、带方案出让建设工程设计方案与土地交易方案同步进行公示，在核发建设工程规划许可证时不再另行公示。

附注：

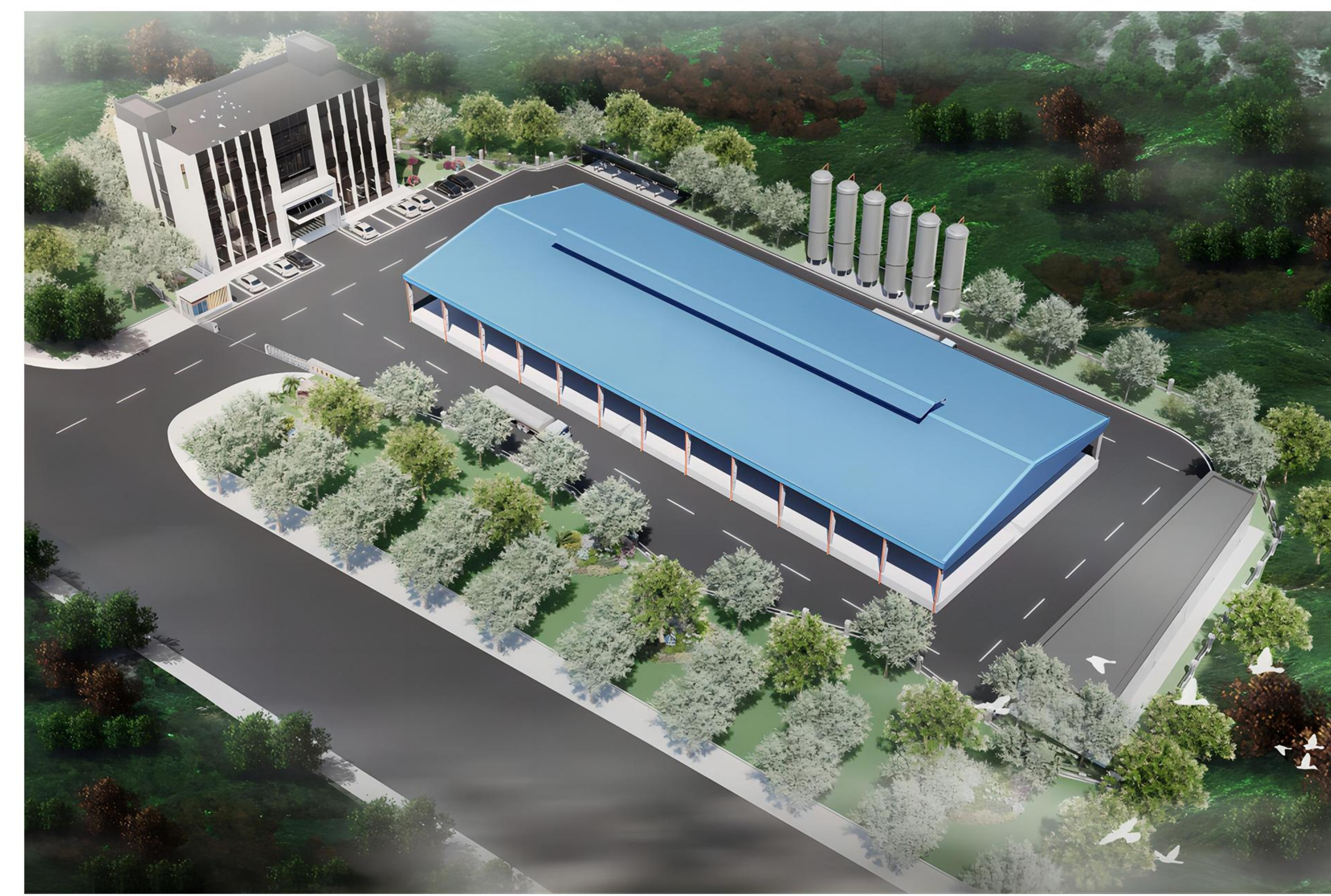
- 对以上申请事项有异议的利害关系人，应在公示期间向我局提出书面意见，逾期视为放弃陈述和申辩的权利。
- 意见反馈方式：请将书面意见邮寄至广东省韶关市仁化县丹霞大道128号仁化县自然资源局国土空间与建设工程规划管理股。邮政编码：512300 咨询电话：0751—6329500
- 有效的反馈期：以土地交易方案公示时间为准，通过信函方式反馈意见的邮戳日期不应超过意见反馈截止日，逾期视为无效意见，不予采纳。
- 有效的反馈意见：应注明真实联系人姓名、联系电话、联系地址，并提供意见反馈人的身份凭证及房产凭证复印件，如反馈意见不准确或不完整，且无法及时进一步核对有关情况的视为无效意见。
- 本案涉及的利害关系人，依法享有申请听证的权利。如需申请听证的，应自本项目公示期届满前向仁化县自然资源局提出书面申请，逾期视为放弃申请听证的权利。

附注：该图主要体现建筑空间布局关系，仅作为示意图，图上所展示的建筑外轮廓线及未尽之细部应以《建设工程规划许可证》核定为准。建筑单体设计详细方案（平面图、立面图、剖面图）请前往广东省韶关市仁化县丹霞大道128号仁化县自然资源局国土空间与建设工程规划管理股查询。

仁化县自然资源局  
2025年7月11日



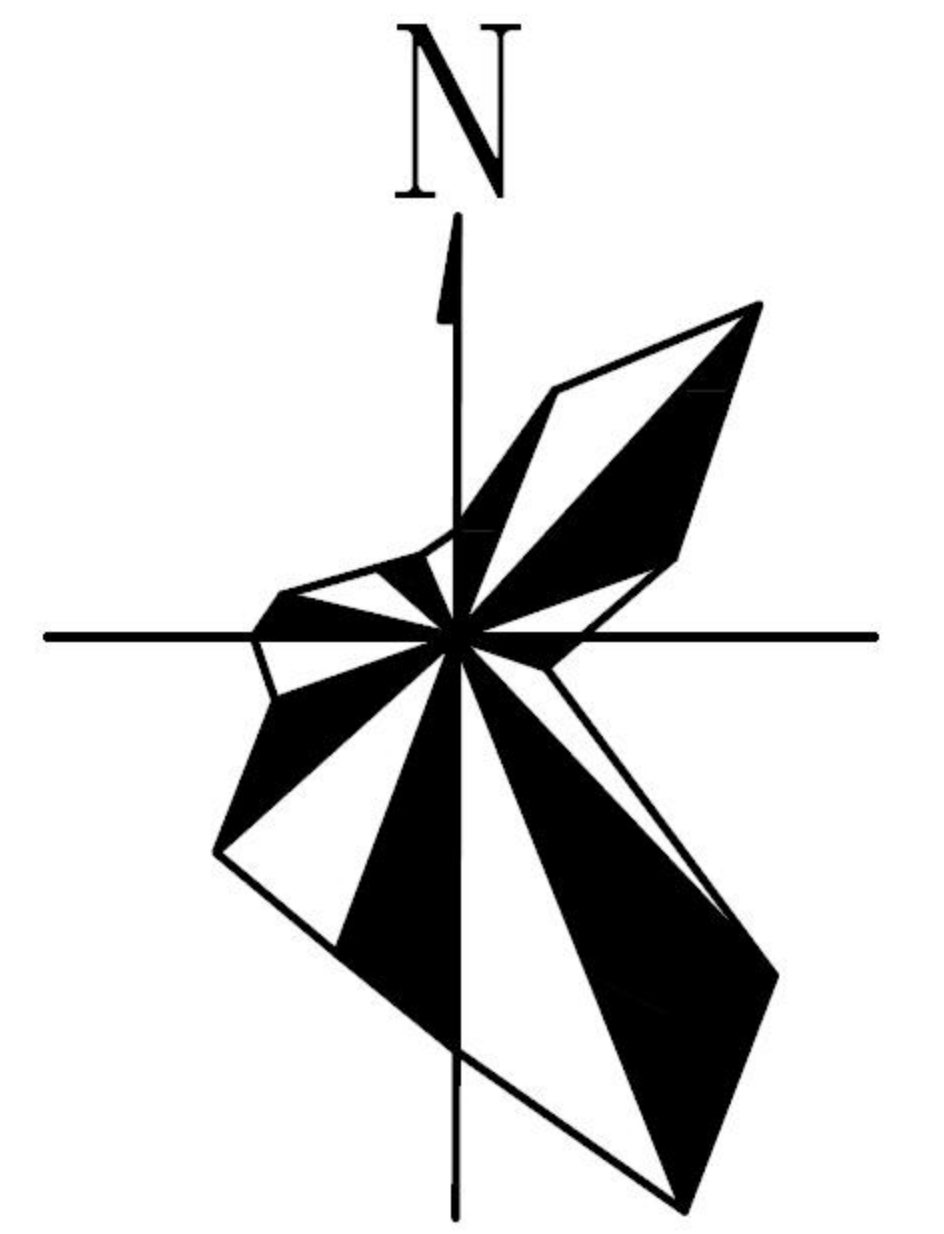
总平面图



鸟瞰图



透视图



图例

- 规划建设用地红线
- 低层、多层建筑控制线
- 高层建筑控制线

## 本地块建筑物主要指标表：

建筑物规模	栋号	座数	层数		基底面积 (m <sup>2</sup> )	建筑面积 (m <sup>2</sup> )	其中	
			地上	地下			地上	地下
	储存间	1	1	/	2106.00	2106.00	2106.00	/
	配套用房	1	1	/	243.00	243.00	243.00	/
	办公楼	1	4	1	527.40	2312.60	2113.70	198.90
	值班室	1	1	/	15.00	15.00	15.00	/
	非机动车棚	1	1	/	45.00	22.50	22.50	/
合计	/	5	/	/	2936.40	4699.10	4500.20	198.90

注：建构物具体建设方案，如建筑尺寸、建筑高度、建筑面积和计容面积等数值以下一步工程规划许可阶段的规划总平面图和核发的建设工程规划许可证为准。

## 项目位置

