

丰城街道新建路23、25、27、29、33号小区改造工程

市 政 部 分

（第1册 共1册）

项目编号：ZCHY-BJCYDYSJ-2025-D066

 中城恒业设计集团有限公司

二〇二五年六月

扉 页

工 程 名 称：丰城街道新建路23、25、27、29、33号小区改造工程

项目编号：ZCHY-BJCYDYSJ-2025-D066

设计证书	市政行业乙级；电力行业（变电工程、新能源发电、送电工程）专业乙级；公路行业（公路）专业丙级；农林行业（农业综合开发生态工程）专业乙级；水利行业丙级；建筑行业乙级；风景园林工程设计专项乙级；环境工程（固体废物处理处置工程、水污染防治工程）专项乙级。
证书编号	A352012676
资质盖章	
设计单位	中城恒业设计集团有限公司

图纸目录

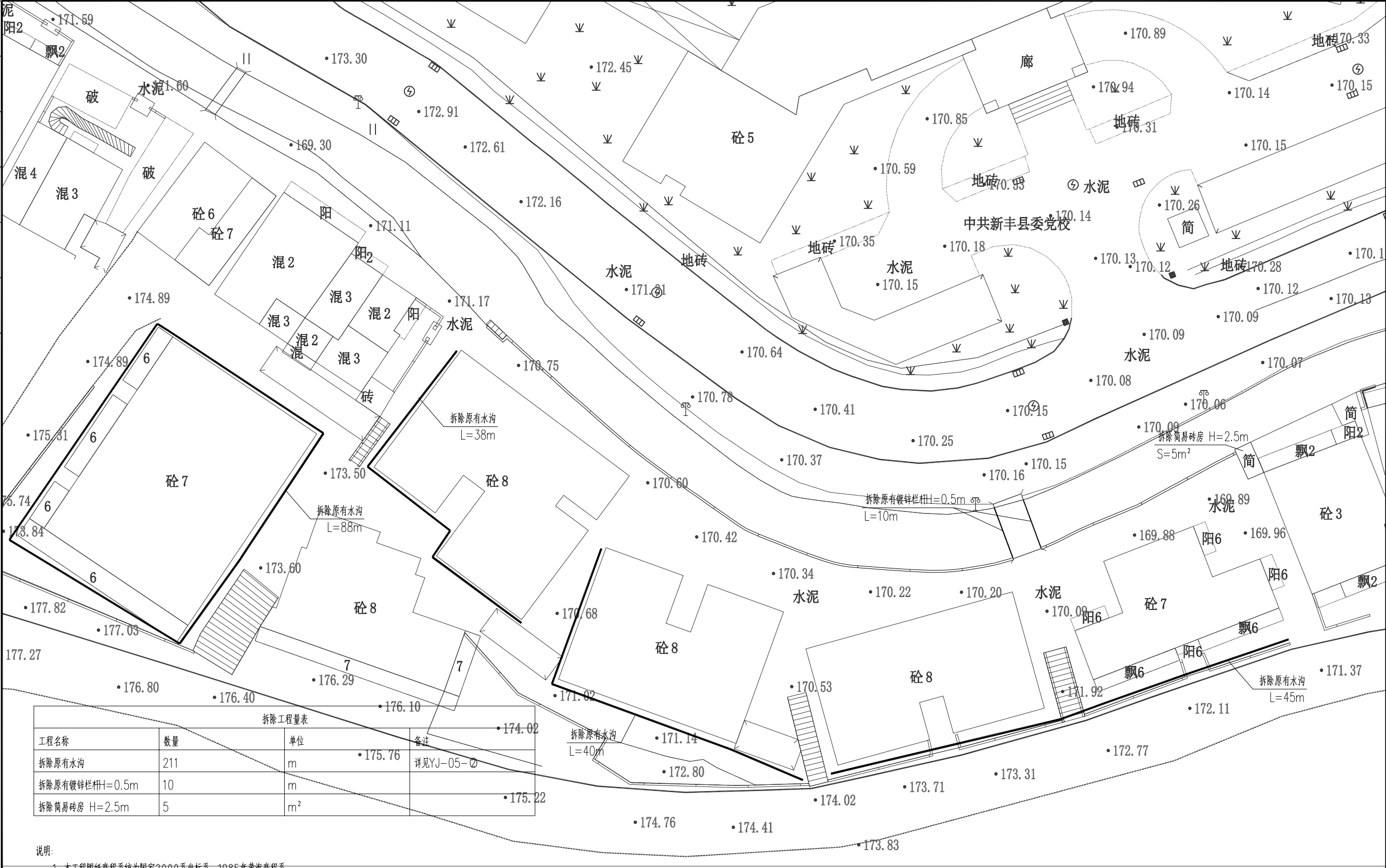
序号	图号	图纸规格	图纸规格	备注
1		封面	A3	
2		扉页	A3	
3		图纸目录	A3	
4	SM-01	基础设施设计说明（一）	A3	
5	SM-02	基础设施设计说明（二）	A3	
6	YJ-01	原状平面图	A2	
7	YJ-02	改造平面图	A2	
8	YJ-03	雨水平面图	A2	
9	YJ-04	污水平面图	A2	
10	YJ-05	大样图	A3	
11	YJ-06	围墙改造大样图	A3	
12	YJ-07	1栋外立面改造立面图	A3	
13	YJ-08	1栋外立面改造立面图	A3	
14	YJ-09	太阳能灯示意图	A3	
15	YJ-10	太阳能灯基础大样图	A3	
16	YJ-11	管道开挖回填大样图	A3	
17	YJ-12	化粪池盖板大样图	A3	
18	YJ-13	井圈安装大样图	A3	
19	YJ-14	临时围挡大样图	A3	

日期		<div>基础设施设计说明（一）</div>									
签名											
专业											
日期											
签名		<div>一、工程概况 本项目位于新丰县丰城街道新建路23、25、27、29、33号小区内，设计范围为对小区内基础设施进行提升改造，区域内道路为混凝土路面，路面整体情况较差，路面不平整。 本次设计内容有道路工程、排水工程、建筑工程、无障碍设计等。</div>									
专业		<div>二、设计依据 1、与甲方勘察现场 2、甲方提出的要求以及建议 3、设计人员现场勘查，满足设计要求 4、测绘地形图 三、施工规范和验收标准 1、《城市道路养护技术规程》CJJ 36-2016 2、《城市道路工程设计规范》CJJ37-2016 3、《公路沥青路面设计规范》JTG D50-2017 4、《公路沥青路面施工技术规范》JTGF40-2017 5、《公路工程技术标准》JTGB01-2014 6、《公路水泥混凝土路面设计规范》JTGD40-2011 7、《公路水泥混凝土路面施工技术细则》JTG/T F30-2014 8、《无障碍设计规范》GB 50763-2012 9、《城市道路交通设施设计规范》GB 50688-2011 四、设计技术标准 1、道路等级：园区路 2、设计车速：10km/h 3、交通等级：轻交通 4、路面结构设计年限：沥青混凝土路面10年 5、道路标准荷载：BZZ-100 五、道路设计 1、道路平面设计 本设计不改变原有道路的平面线型。 2、道路纵断面设计 本次道路设计均不改变原有道路纵断面坡度，只在路口和道路衔接处考虑顺接关系，以满足行车和排水要求。 3、路基、路面设计 （1）路基 路基处治： 采用铣刨机铣刨路面后摊铺沥青，沥青路面需按现场现状满足排水需求； （2）路面 车行道采用沥青混凝土路面，设计年限10年，设计容许弯沉值39.55（0.01mm），路面结构总厚度10cm： 4cm细粒式沥青混凝土AC-13C上面层； 6cm中粒式沥青混凝土AC-20C下面层； 原有混凝土路面</div>									
<div>中城恒业设计集团有限公司</div> <div>ZHONGCHENG HENGYE DESIGN GROUP LIMITED</div> <div>资质证书编号：A3520112676</div>		工程名称	丰城街道新建路23、25、27、29、33号小区改造工程	项目负责人	陈奇	设计	刘武	图名	基础设施设计说明（一）	建设单位	新丰县住房保障中心
		单项名称	市政工程	专业负责人	李国凤	审核	李国凤	复核	陈治国	图号	SM-01

日期		基础设施设计说明（二）									
签名											
专业											
日期											
签名		<p>（2）管道基础、接口及埋深</p> <p>管道基础采用砂石基础，厚度30厘米。0.7≤H（管顶覆土）≤3.0米时采用120°砂石基础，3.0≤H（管顶覆土）≤3.5米采用150°砂石基础，3.5≤H（管顶覆土）≤4.7米采用180°砂石基础，4.5≤H（管顶覆土）≤7.0米（III级管）采用180°砂石基础；</p> <p>（3）构筑物</p> <p>污水检查井采用盖板式砖砌圆形检查井，参见标准图20S515-P22。检查井井盖采用重型球墨铸铁井盖，质量应《铸铁检查井盖》检验标准CJ/T 511-2017。井盖应有“污水”标示。井盖周围用C30混凝土环形浇筑，环宽30cm，厚度28cm。</p> <p>5、雨污水管道施工及验收</p> <p>（1）沟槽开挖及管道基础</p> <p>①管道沟槽底部的开挖宽度，按管道外径加1.2~1.6m计算。</p> <p>②沟槽土方用机械开挖时，保留0.2m土应用人工清槽，不得超挖。如遇局部超挖或发生扰动，其深度在0.15m以者可用原土回填夯实；在0.15m以上者可换填最大粒径10~15mm的天然级配砂石料或最大粒径小于40mm的碎石，并整平夯实。</p> <p>③开槽施工，如遇软性淤泥、人工填土等时，应清除至较好地基，超挖部分做回填砂砾石处理，密实度应达到95%。</p> <p>④开槽达到设计高程后，应会同有关方面验槽。</p> <p>（2）沟槽支撑</p> <p>沟槽支撑应根据沟槽的土质、地下水位、开槽断面、荷载条件等因素进行选择。支撑的材料可选用钢材、木材或钢材木材混合使用。</p> <p>（3）管道严密性试验</p> <p>雨污水管道应采用闭水法进行严密性试验。先进行外观检查，不得有漏水现象。试验允许漏水量应符合《给水排水管道工程施工及验收规》GB50268—2008的相关规定。试验管段应按井距分隔，抽样选取，带井试验。</p> <p>（4）沟槽回填</p> <p>雨污水管道施工完毕并经检验合格后，沟槽应及时回填。</p> <p>①雨水管道的现浇混凝土基础强度、接口抹带的接缝水泥砂浆强度不应小于5.0N/mm2。</p> <p>②雨污水管道用中粗砂回填沟槽，若为同槽施工，第一次回填厚度为较高管顶以上15cm以下,确保管底振动密实后，其它再按规范要求分层振实，填至较高管顶上50cm，如距离路床顶不超过80cm，直接用砂砾石回填至路床顶；如距离路床顶超过80cm，可先回填50cm砂砾石，再回填素土至路床顶。</p> <p>③检查井井室周围50cm宽范围用砂砾石回填至稳定砂基层底。</p> <p>④沟槽回填土的密实度要求</p> <p>回填土方时应注意合理组织施工，及时回填。如天气条件不允许，回填土方严重影响工程质量和进度，需要采用砂砾石回填时，须经监理和建设单位同意。管道各部位回填压实应符合《给水排水管道工程施工及验收规》GB50268—2008的有关要求。</p> <p>（5）检查井及雨水口</p> <p>①污水检查井、外壁及雨水检查井壁、雨水口壁用1：2防水水泥砂浆抹面，抹面厚20mm，抹至检查井顶部；遇地下水时，雨水检查井井壁外壁用1：2防水水泥砂浆抹面，抹面厚20mm，抹至地下水位以上50cm。检查井盖板、井盖安装时加1：2防水水泥砂浆座浆及抹三角灰。</p> <p>②雨水口井圈表面高程应比该处道路路面低30mm，并与附近路面接顺。</p> <p>七、道路照明</p> <p>1、本设计不考虑照明，保留现有照明。</p>									
专业											

<div>中城恒业设计集团有限公司</div> <div>ZHONGCHENG HENGYE DESIGN GROUP LIMITED</div> <div>资质证书编号：A352012676</div>	工程名称	丰城街道新建路23、25、27、29、33号小区改造工程	项目负责人	陈奇	设计	刘武	图名	基础设施设计说明（二）	建设单位	新丰县住房保障中心
	单项名称	市政工程	专业负责人	李国凤	审核	李国凤	复核	陈治国	图号	SM-02

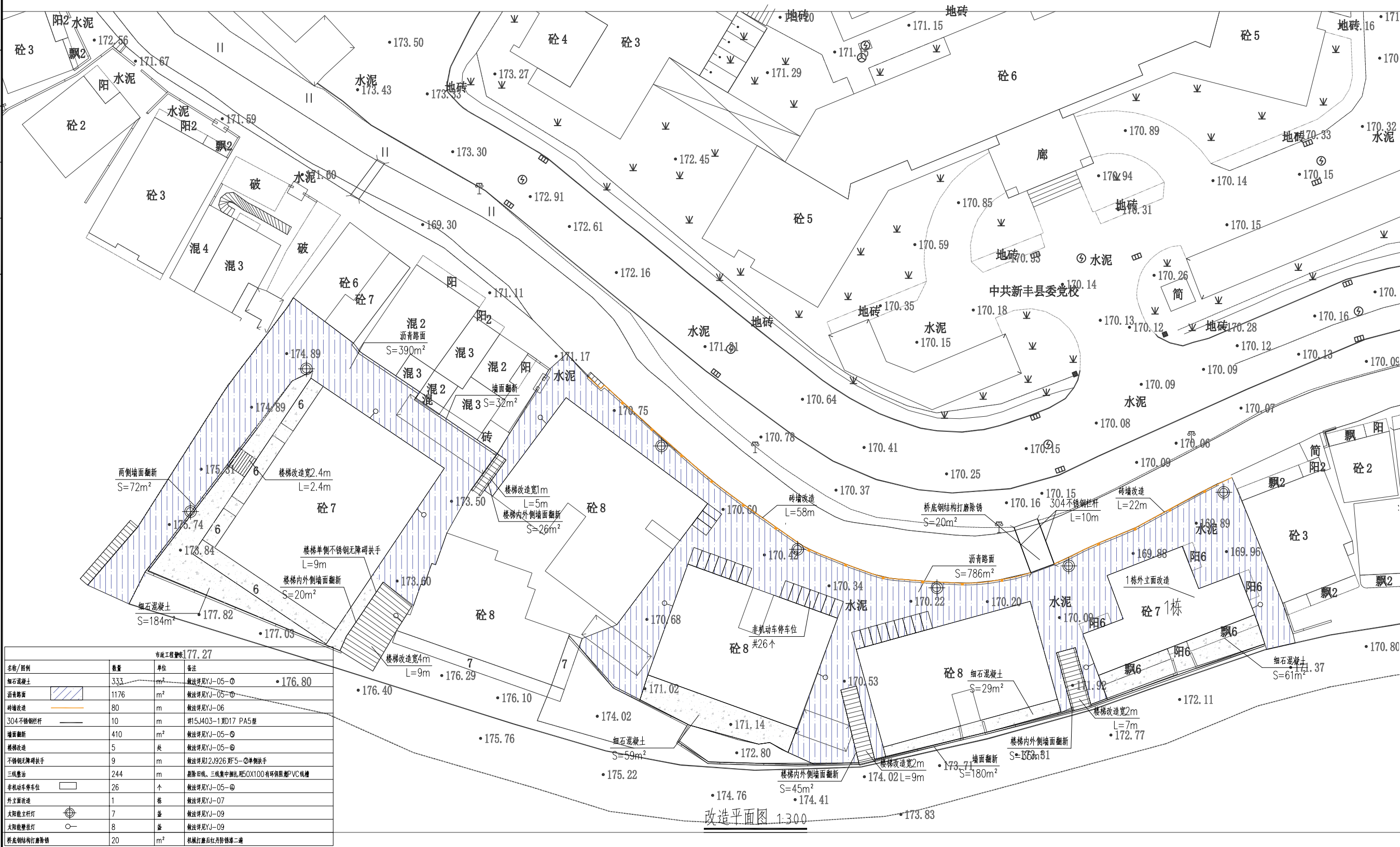
日期	
专业	
日期	
专业	
日期	
专业	
日期	
专业	



原状平面图 1:250

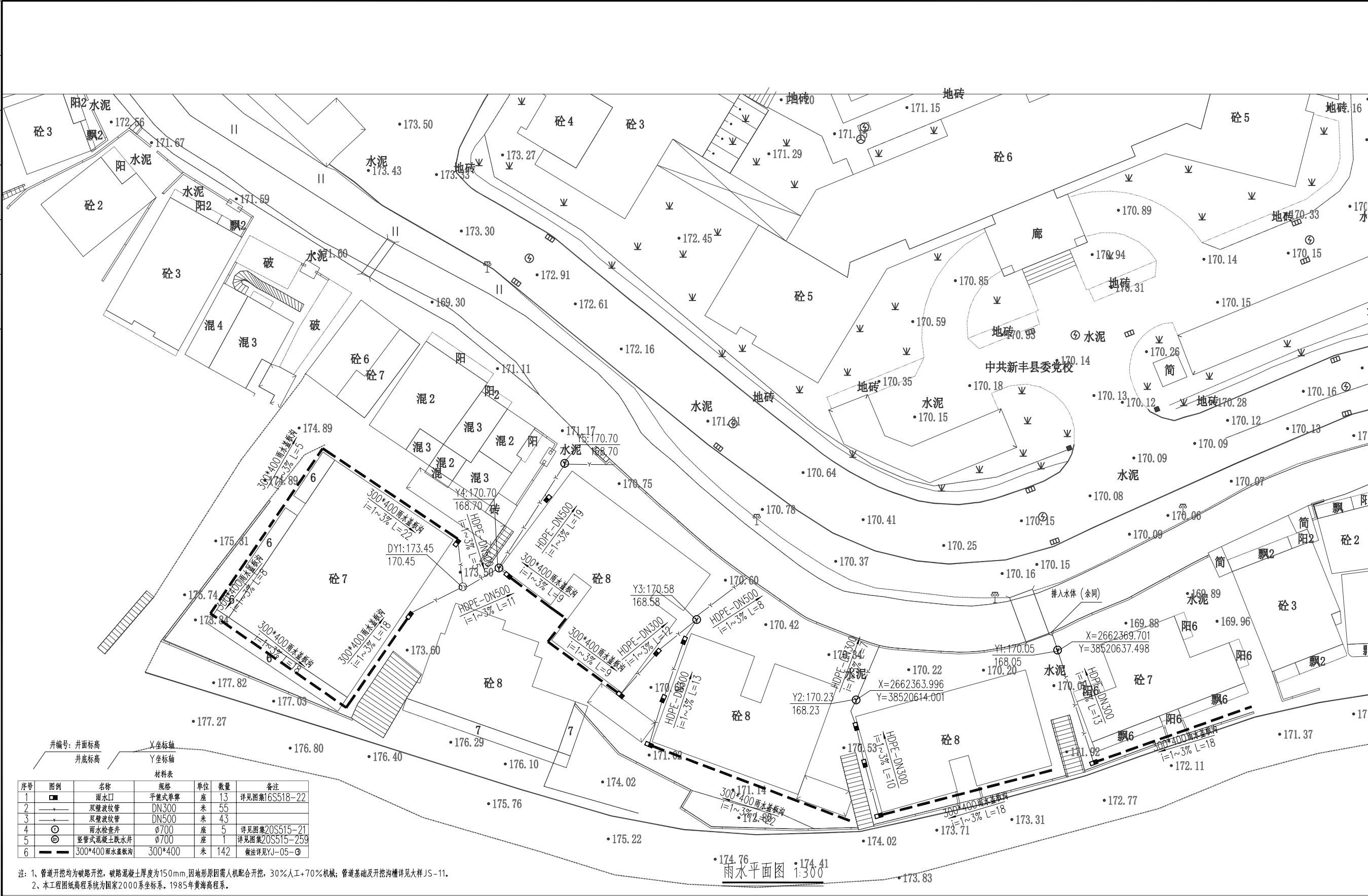
中城恒业设计集团有限公司 ZHONGCHENG HENGYE DESIGN GROUP LIMITED 资质证书编号: A352012676	工程名称	丰城街道新建路23、25、27、29、33号小区改造工程	项目负责人	陈奇	设计	刘武	图名	原状平面图	建设单位	新丰县住房保障中心
	单项名称	市政工程	专业负责人	李国凤	审核	李国凤	复核	陈沁园	图号	YJ-01

专业	签名	日期	专业	签名	日期



中城恒业设计集团有限公司 ZHONGCHENG HENGYE DESIGN GROUP LIMITED 资质证书编号: A362012676	工程名称	丰城街道新建路23、25、27、29、33号小区改造工程	项目负责人	陈皓	设计	刘武	图名	改造平面图	建设单位	新丰县住房保障中心
	单项名称	市政工程	专业负责人	李国凤	审核	李国凤	复核	陈沁园	图号	YJ-02

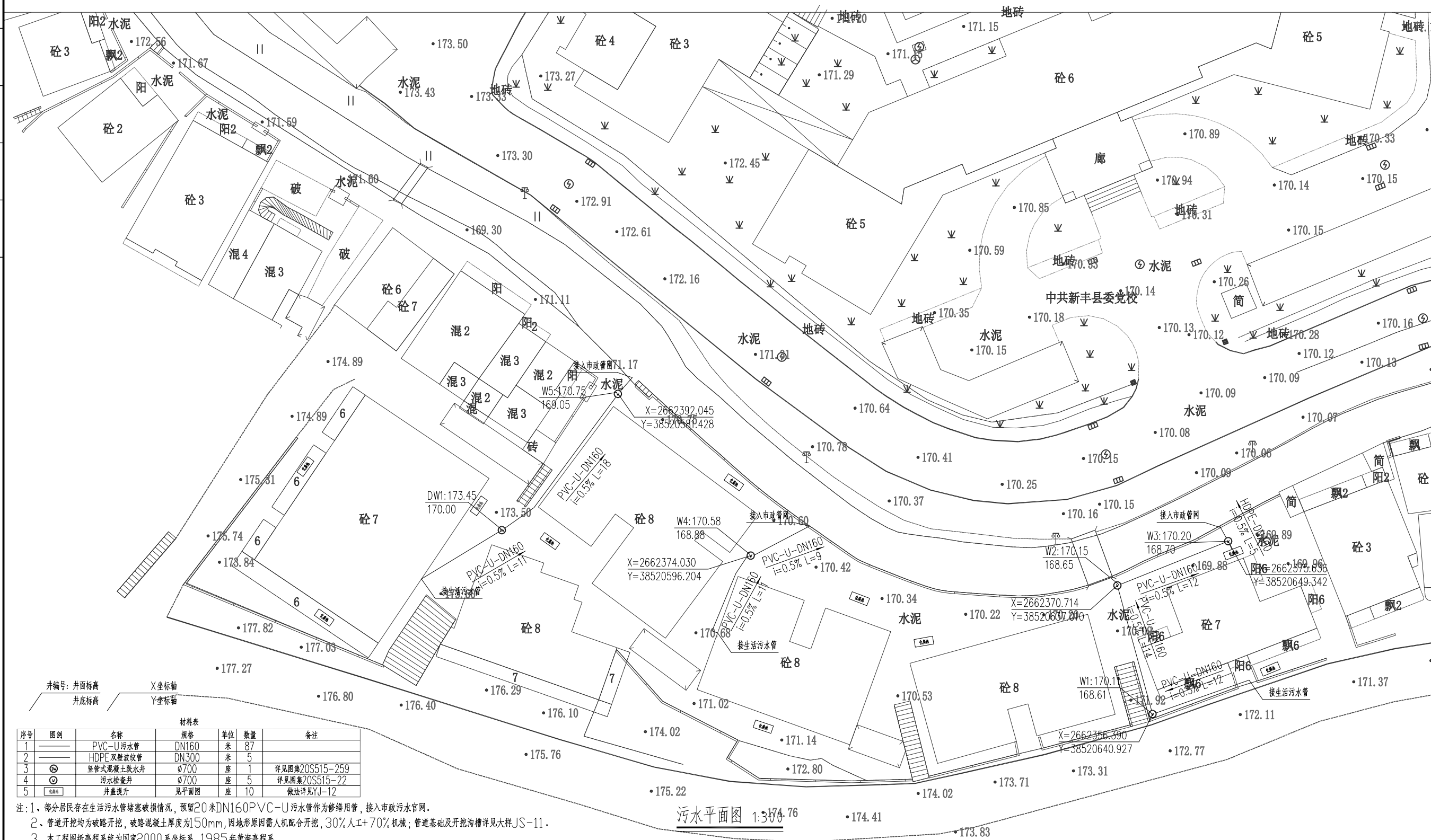
日期	
专业	
日期	
专业	
日期	
专业	



注：1、管道开挖均为破路开挖，破路混凝土厚度为150mm，因地形原因需人机配合开挖，30%人工+70%机械；管道基础及开挖沟槽详见大样JS-11。
2、本工程图纸高程系统为国家2000系坐标系，1985年黄海高程系。

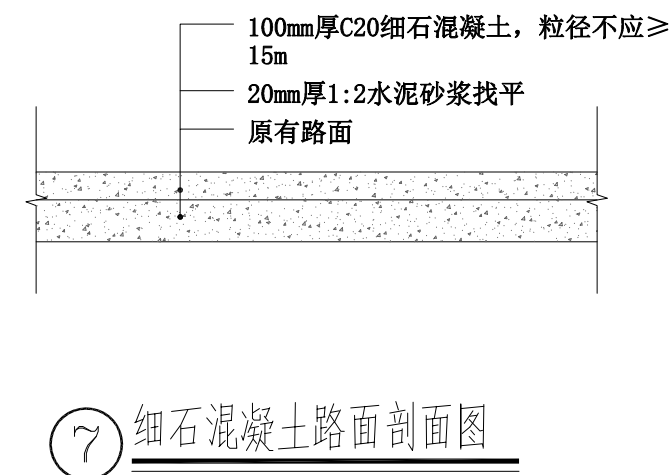
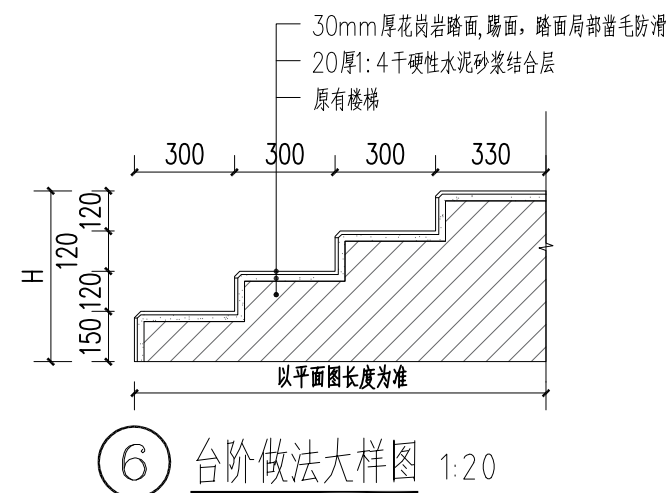
中城恒业设计集团有限公司 ZHONGCHENG HENGYE DESIGN GROUP LIMITED 资质证书编号：A352012676	工程名称	丰城街道新建路23、25、27、29、33号小区改造工程	项目负责人	陈奇	设计	刘武	图名	雨水平面图	建设单位	新丰县住房保障中心
	单项名称	市政工程	专业负责人	李国凤	审核	李国凤	复核	陈国凤	图号	YJ-03

专业	签名	日期	专业	签名	日期



<p>中城恒业设计集团有限公司</p> <p>ZHONGCHENG HENGYE DESIGN GROUP LIMITED</p> <p>资质证书编号: A362012676</p>	工程名称	丰城街道新建路23、25、27、29、33号小区改造工程	项目负责人	陈皓	设计	刘武	图 名	污水平面图	建设单位	新丰县住房保障中心
	单项名称	市政工程	专业负责人	李国凤	审核	李国凤	复 核	陈皓	图 号	YJ-04

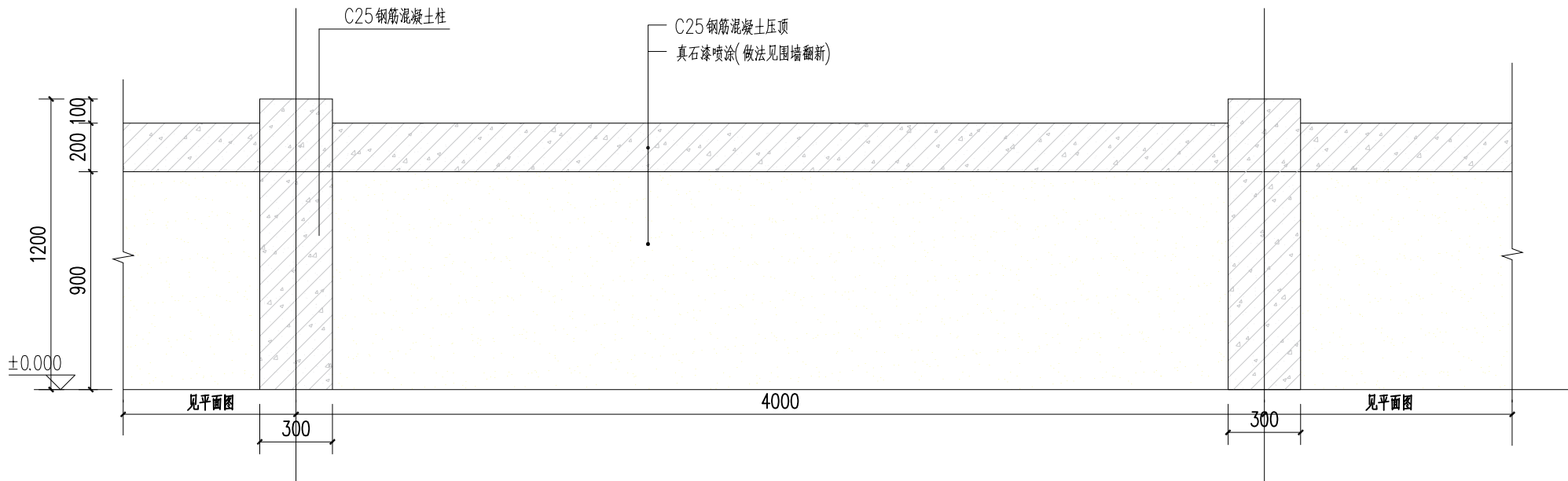
① 沥青路面做法剖面图



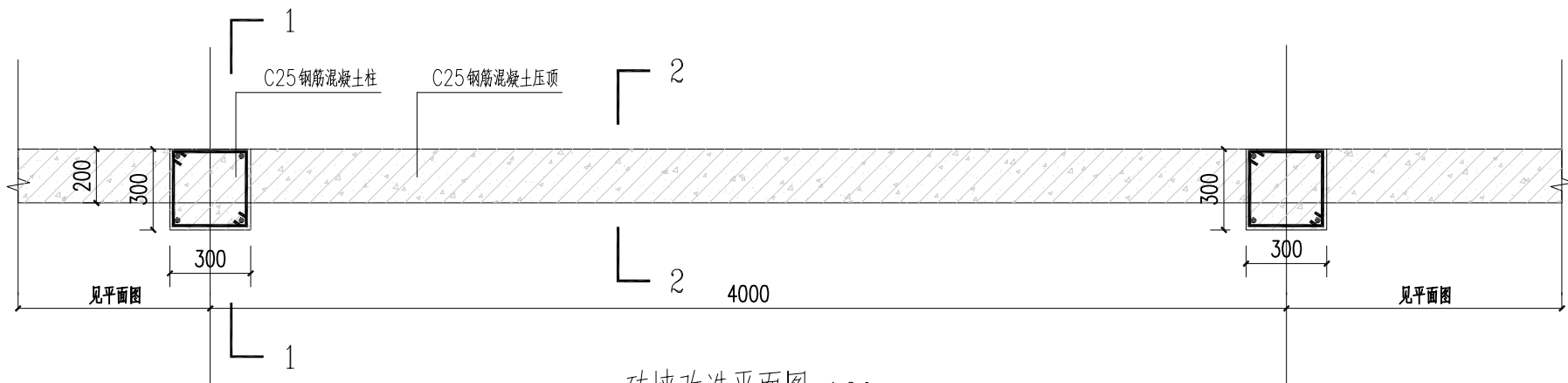
1、本图尺寸单位为mm,标高单位为m。
2、未详尽之处按国家规范实行。

中城恒业设计集团有限公司 ZHONGCHENG HENGYE DESIGN GROUP LIMITED 资质证书编号: A362012676	工程名称	丰城街道新建路23、25、27、29、33号小区改造工程	项目负责人	陈静	设计	刘武	图名	大样图	建设单位	新丰县住房保障中心
	单项名称	市政工程	专业负责人	李国凤	审核	李国凤	复核	陈治国	图号	YJ-05

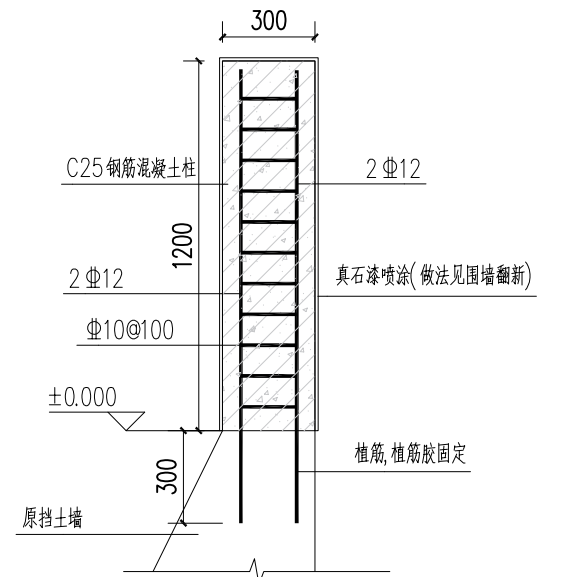
日期	
签名	
专业	
日期	
签名	
专业	



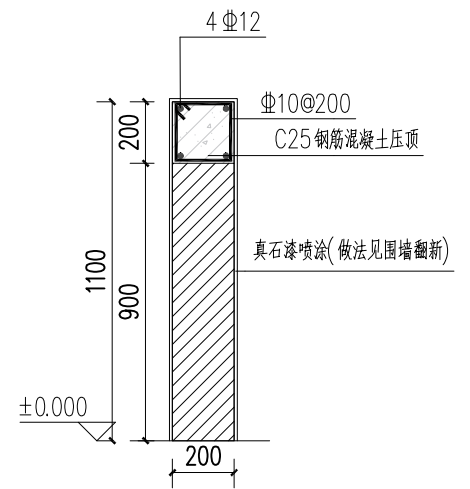
砖墙改造立面图 1:20



砖墙改造平面图 1:20



1-1 1:20



2-2 1:20

中城恒业设计集团有限公司
ZHONGCHENG HENGYE DESIGN GROUP LIMITED
资质证书编号: A3520112676

工程名称

丰城街道新建路23、25、27、29、33号小区改造工程

项目负责人

陈奇

设计

刘武

图名

砖墙改造大样图

建设单位

新丰县住房保障中心

单项名称

市政工程

专业负责人

李国凤

审核

李国凤

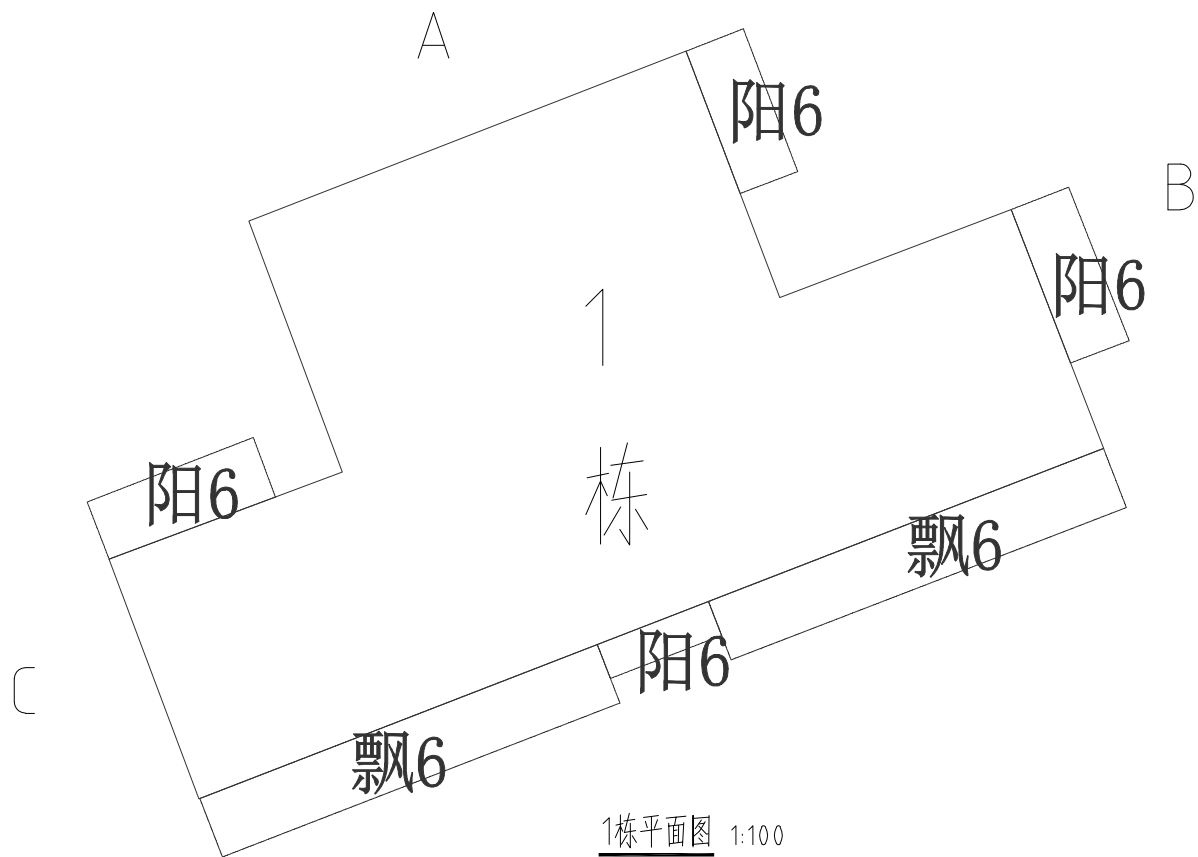
复核

陈国

图号

YJ-06

日期	
签名	
专业	
日期	
签名	
专业	

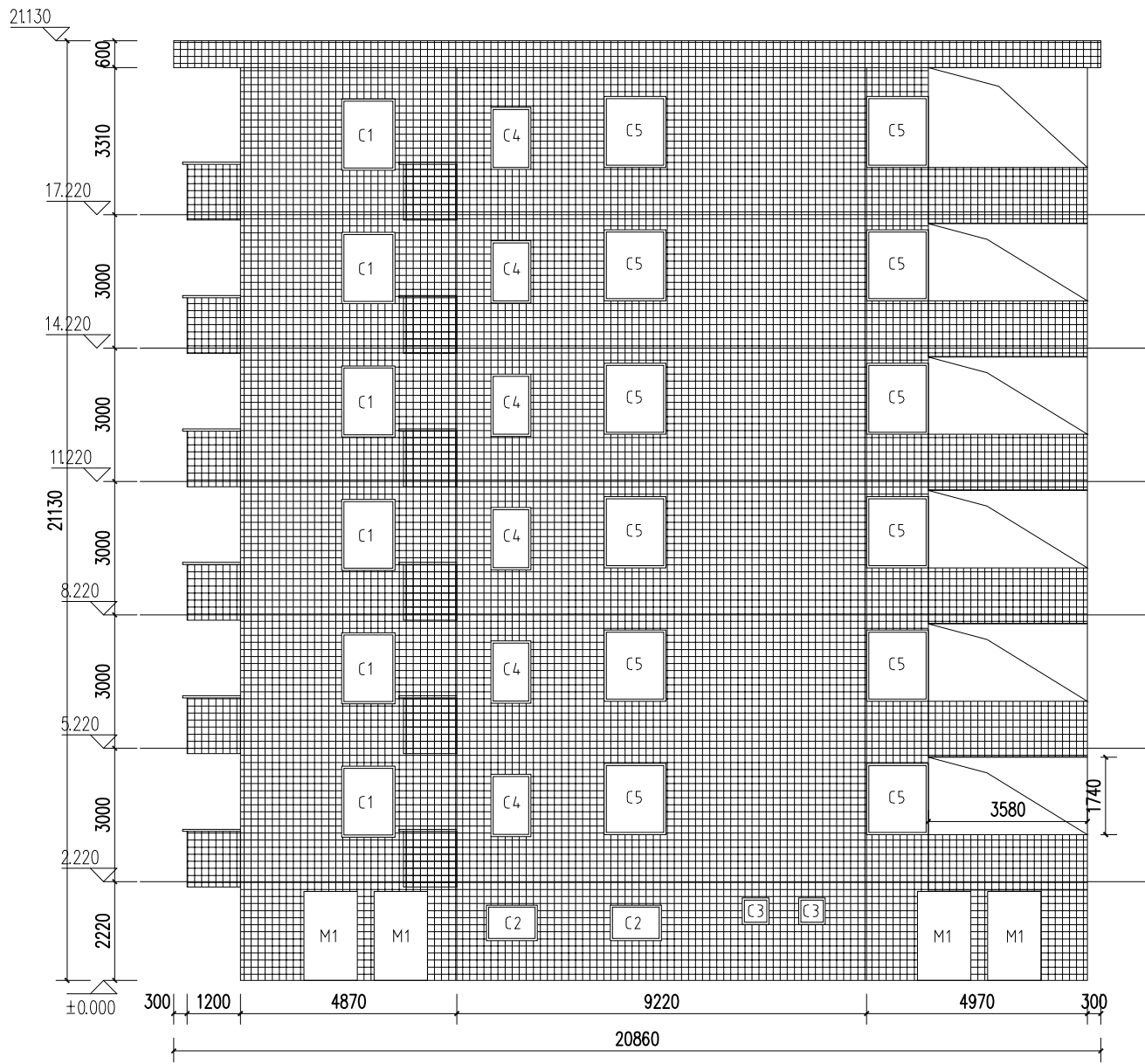


95X95X8米黄色纸皮砖做法:

- 1、铲除原有马赛克面砖至结构层
- 2、刷专用界面剂一道
- 3、15厚1: 2.5水泥砂浆找平层(掺5%防水粉)
- 4、5厚干粉类聚合物水泥防水砂浆, 中间压入一层热镀锌电焊网
- 5、8厚面砖, 陶瓷墙地砖胶粘剂粘贴, 填缝剂填缝

说明:

- 1、本图除标高单位为m外, 其余单位均为mm。



图例:

- 95×95外墙纸皮砖
- 楼层线

A面立面图 1:100

门窗表		
名称	规格(mm宽*高)	数量
M1	1200*2000	4
C1	1200*1600	6
C2	1150*800	2
C3	600*600	2
C4	900*1400	6
C5	1390*1600	12

中城恒业设计集团有限公司
ZHONGCHENG HENGYE DESIGN GROUP LIMITED
资质证书编号: A352012676

工程名称

丰城街道新建路23、25、27、29、33号小区改造工程

项目负责人

陈奇

设计

刘武

图名

1栋外立面改造立面图

建设单位

新丰县住房保障中心

单项名称

市政工程

专业负责人

李国凤

审核

李国凤

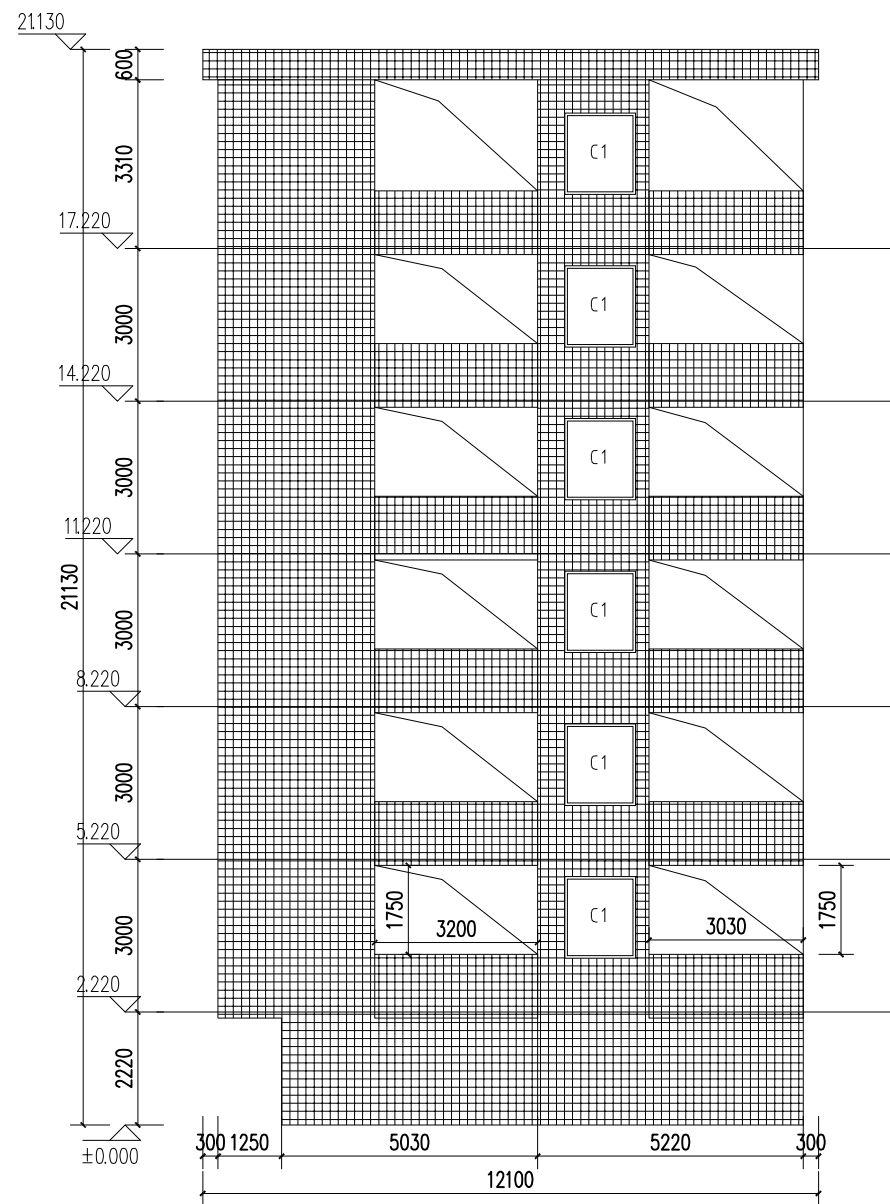
复核

陈沁园

图号

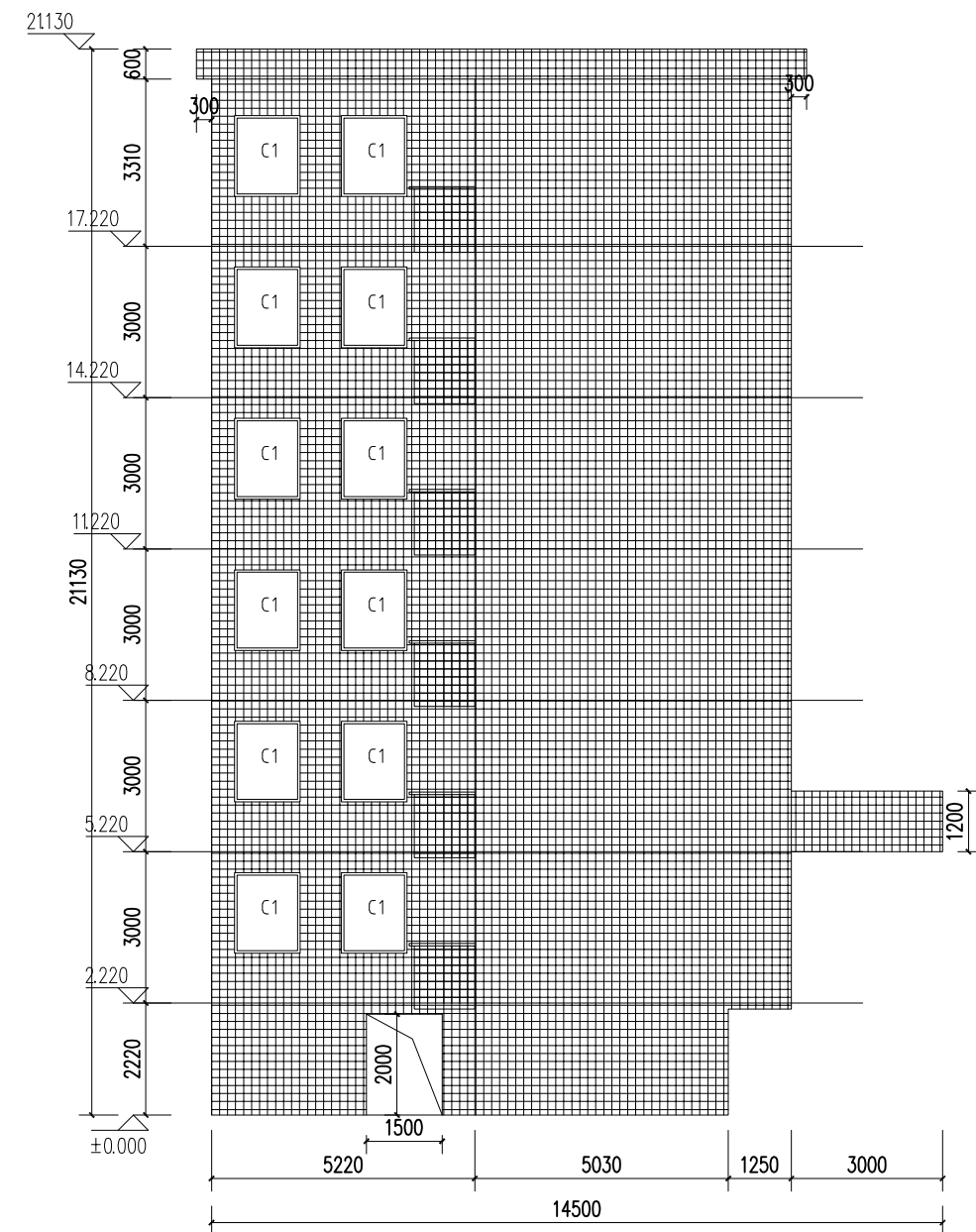
YJ-07

专业	签名	日期	专业	签名	日期



B面立面图 1:100

门窗表		
名称	规格(mm 宽*高)	数量
C1	1390*1600	6



C面立面图 1:100

门窗表		
名称	规格(mm宽*高)	数量
C1	1300*1600	12

中城恒业设计集团有限公司 ZHONGCHENG HENGYE DESIGN GROUP LIMITED 资质证书编号: A362012676	工程名称	丰城街道新建路23、25、27、29、33号小区改造工程	项目负责人	陈涛	设计	刘武	图 名	1栋外立面改造立面图	建设单位	新丰县住房保障中心
	单项名称	市政工程	专业负责人	李国顺	审核	李国顺	复 核	陈沁阳	图 号	YJ-08

日期	
签名	
专业	
日期	
签名	
专业	



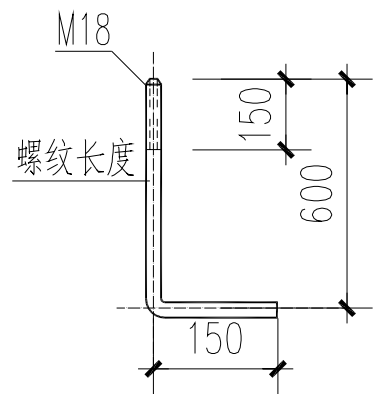
太阳能立杆灯示意图



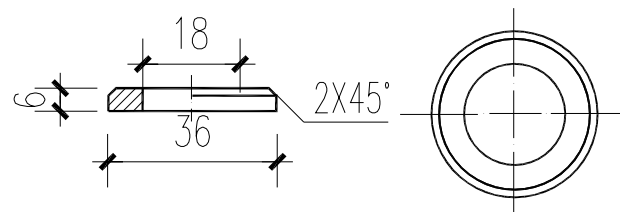
太阳能壁挂灯示意图

中城恒业设计集团有限公司 ZHONGCHENG HENGYE DESIGN GROUP LIMITED 资质证书编号：A382012676	工程名称	丰城街道新建路23、25、27、29、33号小区改造工程	项目负责人	陈奇	设计	刘武	图名	太阳能灯示意图	建设单位	新丰县住房保障中心
	单项名称	市政工程	专业负责人	李国凤	审核	李国凤	复核	陈国凤	图号	YJ-09

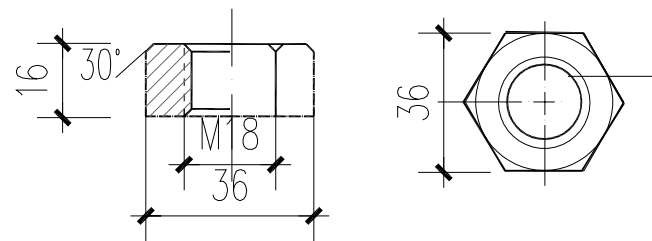
日期	
签名	
专业	
日期	
签名	
专业	



地脚螺栓 1:25



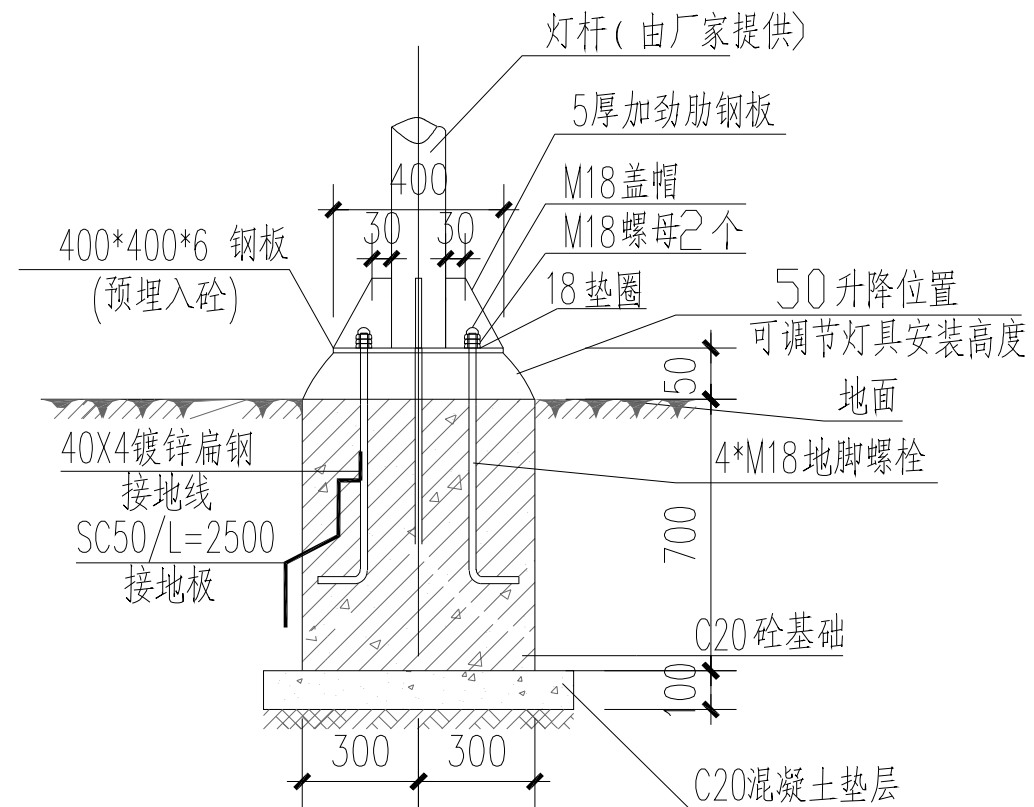
垫圈 1:2.5



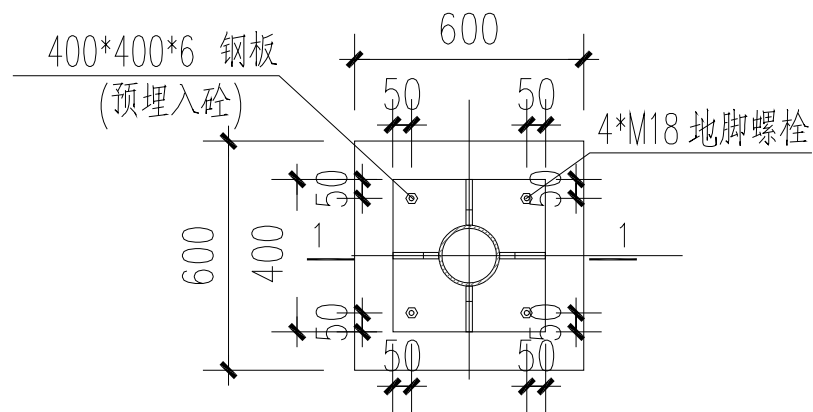
螺母 1:2.5

说明:

- 1、本工程基础须落在压实的素填土上，地基承载力特征值 f_{ak} 须不小于100KPa
- 2、所有铁件均应做热镀锌防腐处理
- 3、本图未叙述之处均按现行有关规范及操作规程执行。
- 4、灯具底盘安装具体详灯具厂家大样图，基础施工前请与之核对无误后方可施工。



1~1 剖面图 1:25



灯柱基础平面 1:25

中城恒业设计集团有限公司
ZHONGCHENG HENGYE DESIGN GROUP LIMITED
资质证书编号: A3520112676

工程名称

丰城街道新建路23、25、27、29、33号小区改造工程

项目负责人

陈奇

设计

刘武

图名

太阳能灯基础大样图

建设单位

新丰县住房保障中心

单项名称

市政工程

专业负责人

李国凤

审核

李国凤

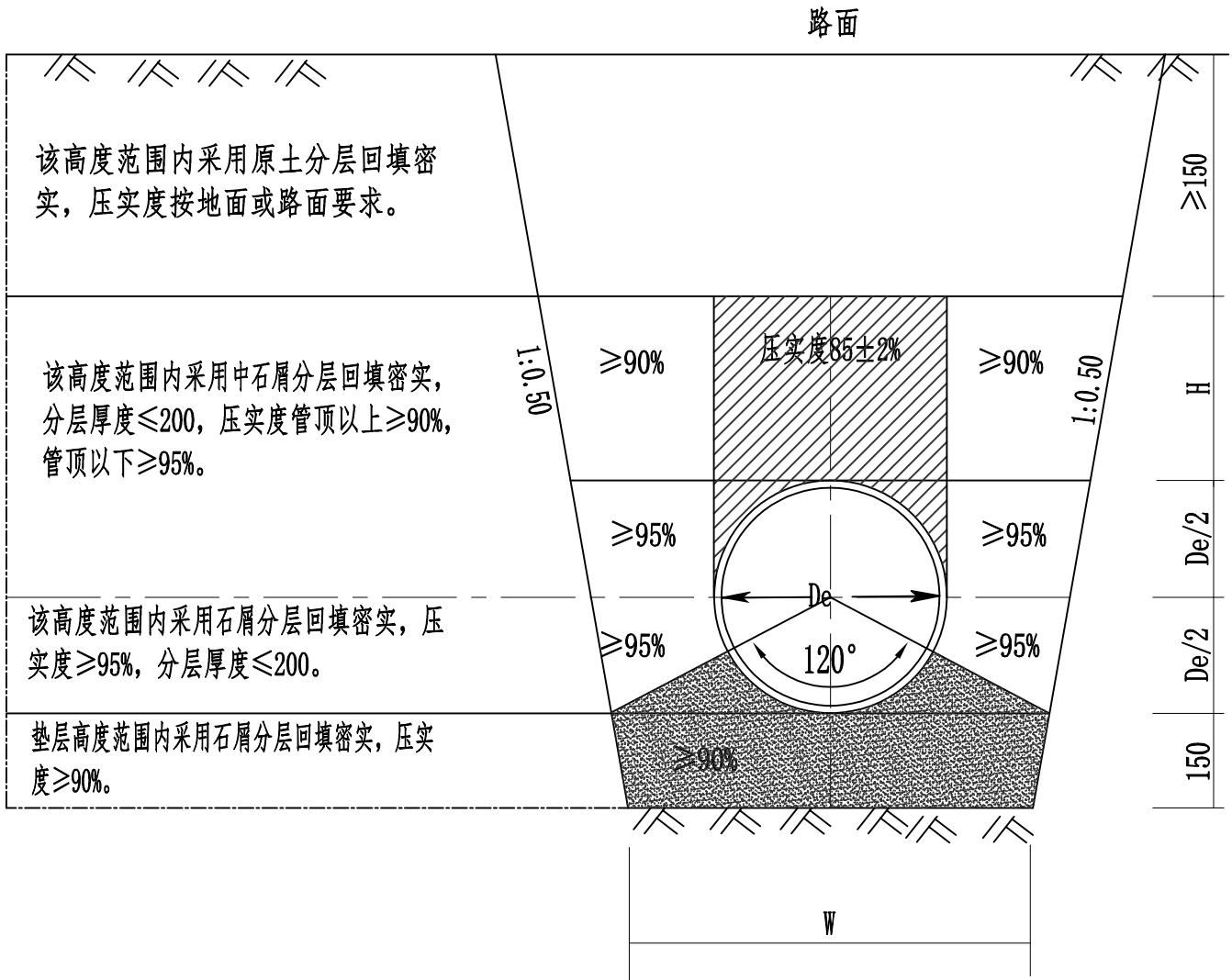
复核

陈沁园

图号

YJ-10

日期	
签名	
专业	
日期	
签名	
专业	



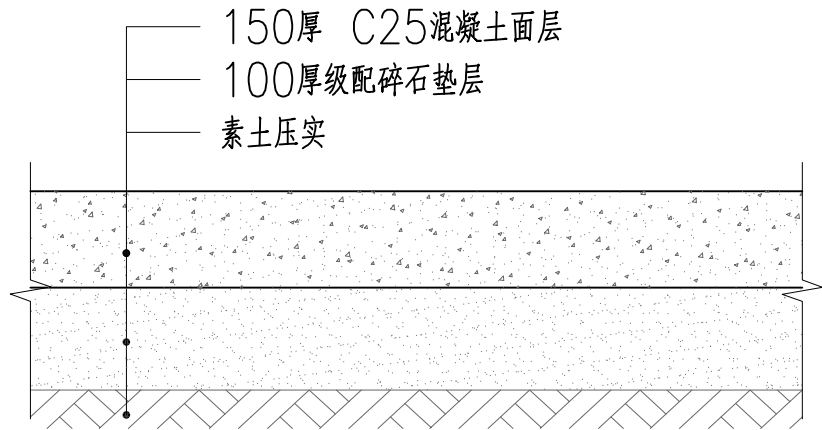
管道开挖回填大样图

单位: mm

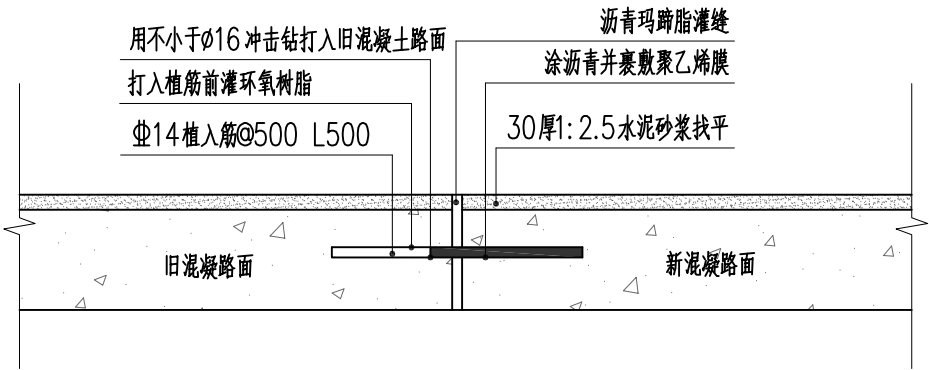
管径 DN	管沟底宽 W	De/2	回填高度 H
150	750	75	300
200	800	100	300
300	900	150	300
400	1000	200	400
500	1200	300	400

说明:

- 1、管道基础必须采用石屑垫层基础. 对一般的地质地段, 可按本图管道基础及回填要求施工。
- 2、管沟开挖如需放坡支撑按《给水排水管道施工及验收规范》有关标准的规定执行。



破除混凝土路面恢复做法

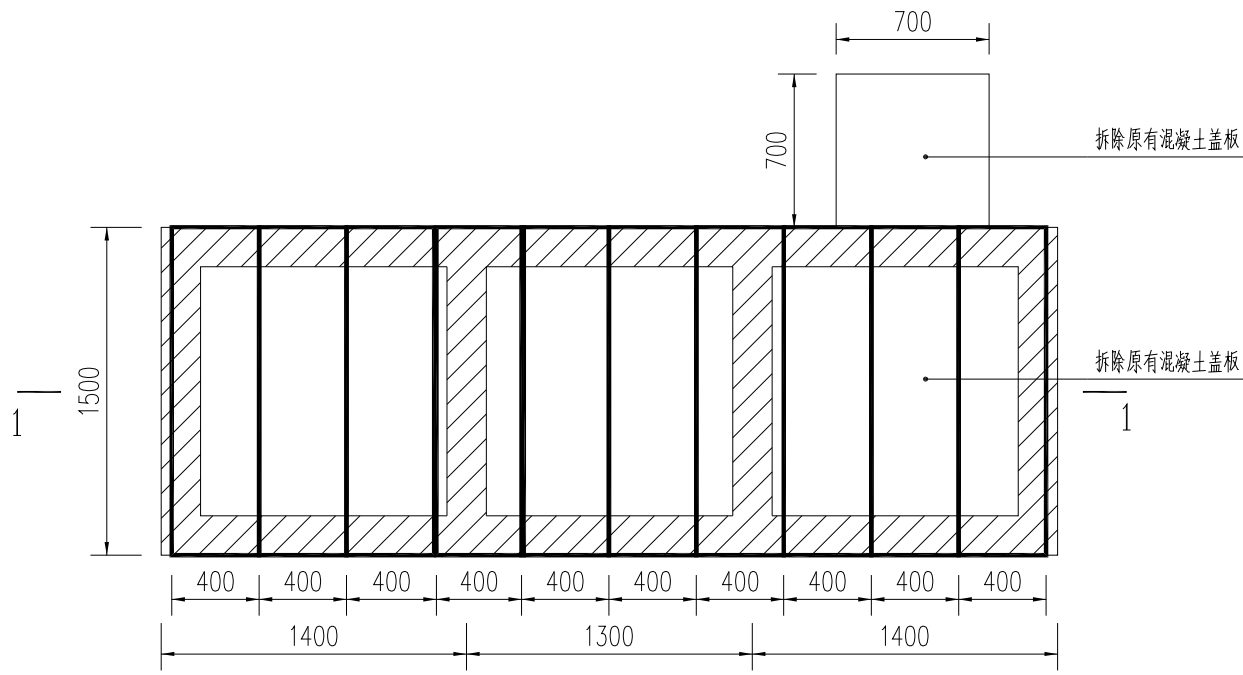


新旧混凝土路面连接大样图

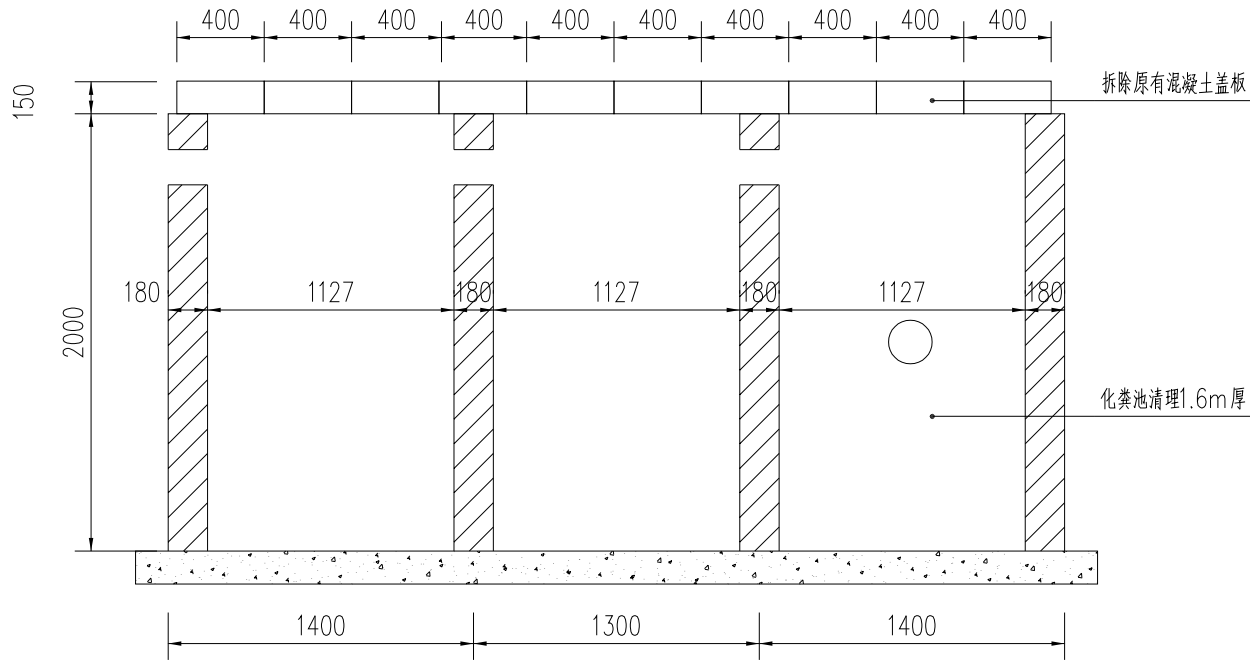
中城恒业设计集团有限公司
ZHONGCHENG HENGYE DESIGN GROUP LIMITED
资质证书编号: A3520112676

工程名称	丰城街道新建路23、25、27、29、33号小区改造工程	项目负责人	陈奇	设计	刘武	图名	管道开挖回填大样图	建设单位	新丰县住房保障中心
单项名称	市政工程	专业负责人	李国凤	审核	李国凤	复核	陈沁园	图号	YJ-11

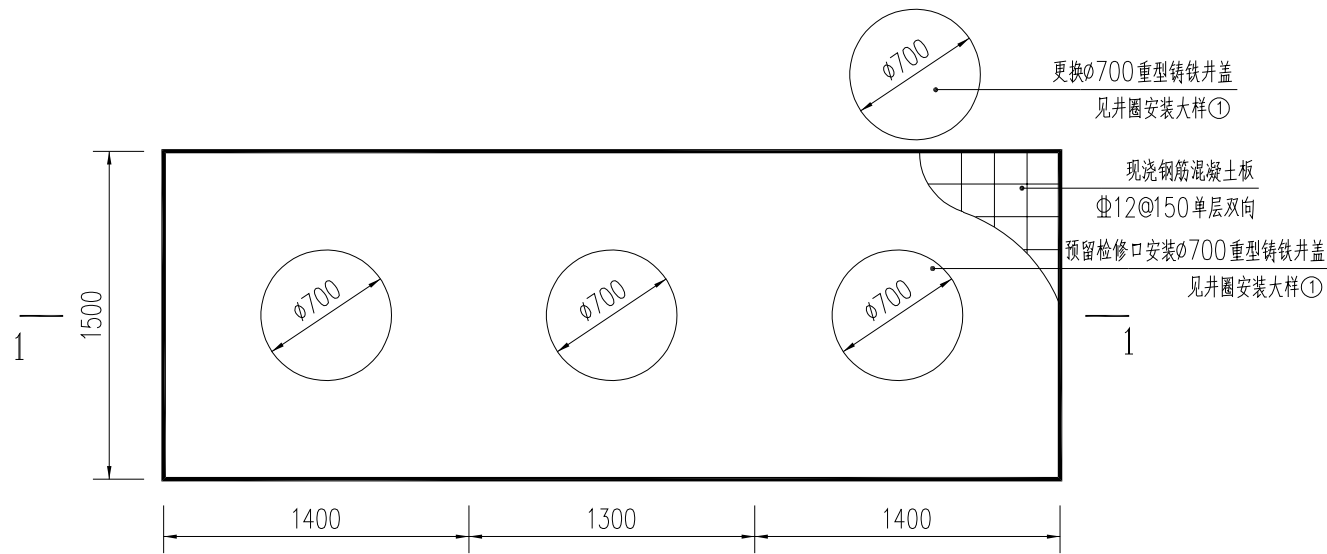
日期	
专业	
日期	
专业	
日期	
专业	
日期	
专业	



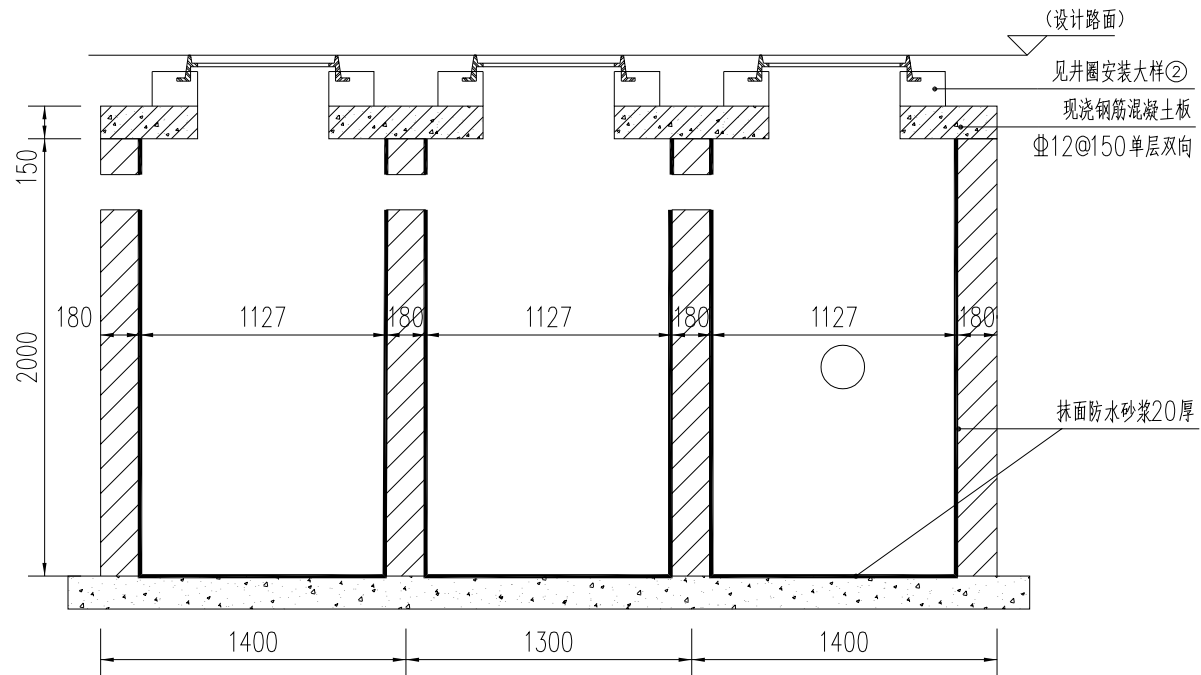
化粪池原状平面图



2-2



化粪池改造平面图



2-2

说明：该大样仅拆除更换原有化粪池盖板。

中城恒业设计集团有限公司
ZHONGCHENG HENGYE DESIGN GROUP LIMITED
资质证书编号：A352012676

工程名称

丰城街道新建路23、25、27、29、33号小区改造工程

项目负责人

陈奇

设计

刘武

图名

化粪池盖板大样图

建设单位

新丰县住房保障中心

单项名称

市政工程

专业负责人

李国凤

审核

李国凤

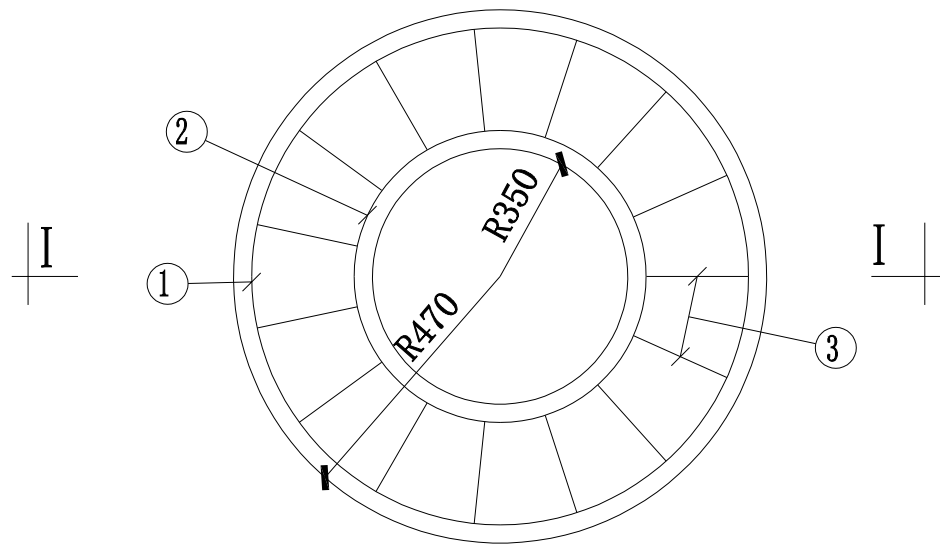
复核

陈治刚

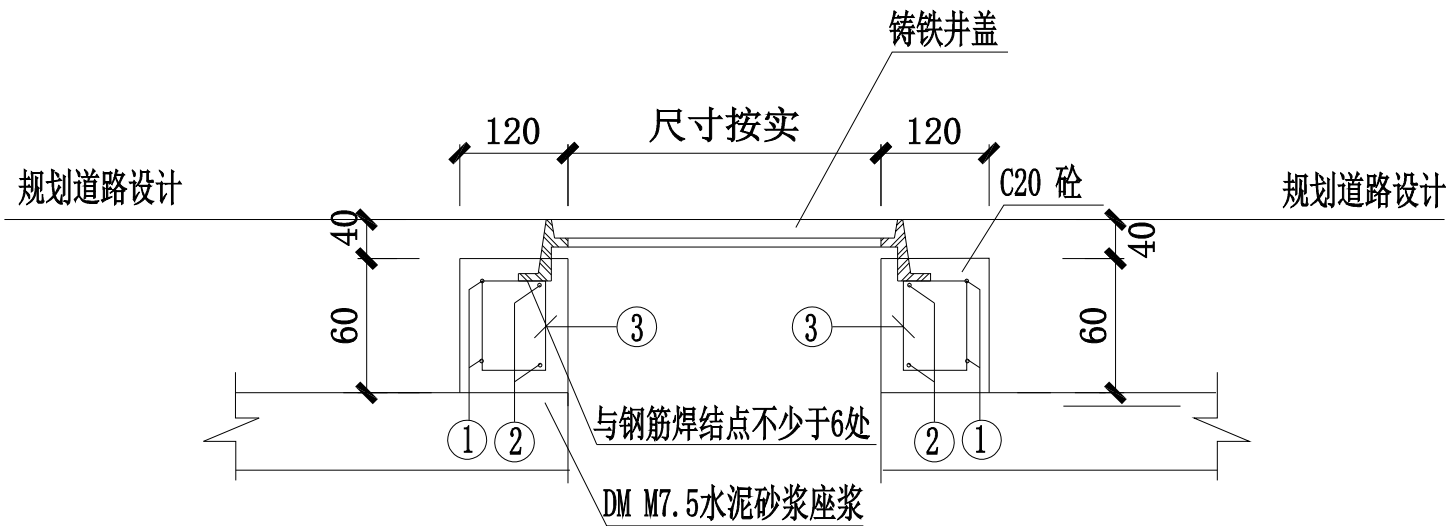
图号

YJ-12

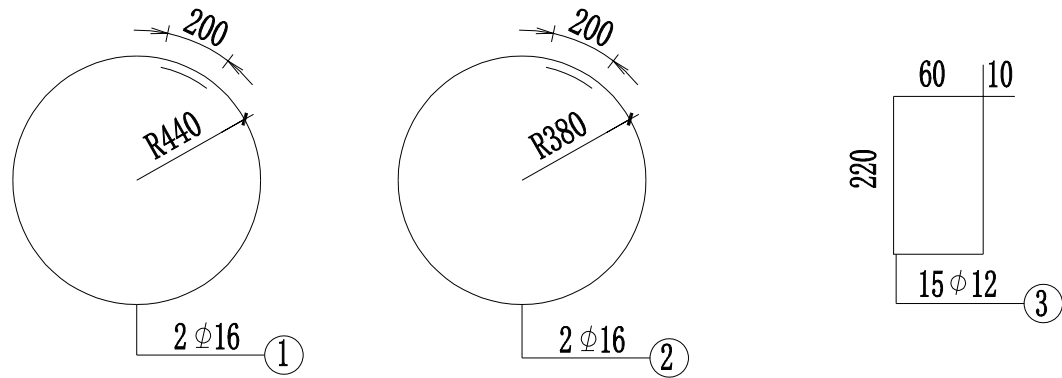
日期	
签名	
专业	
日期	
签名	
专业	



圆形井圈平面图



I-I 剖面图

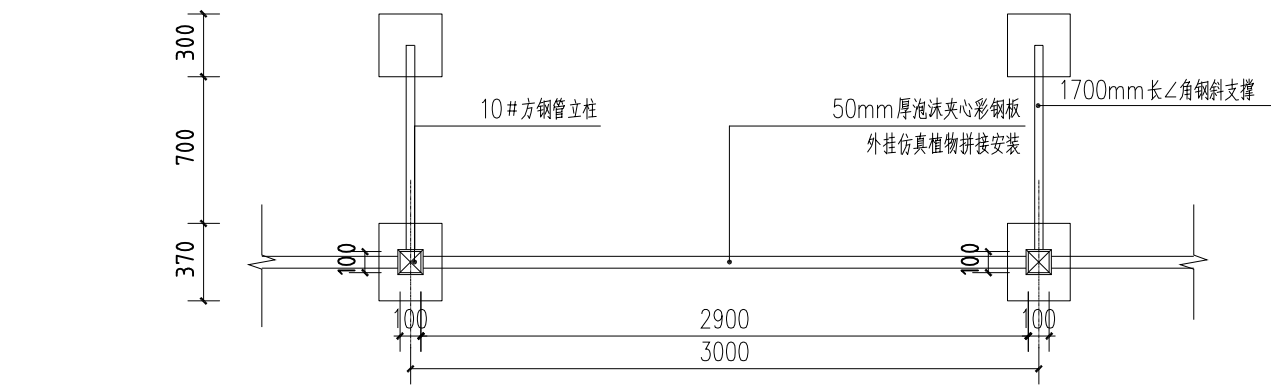


钢筋大样图

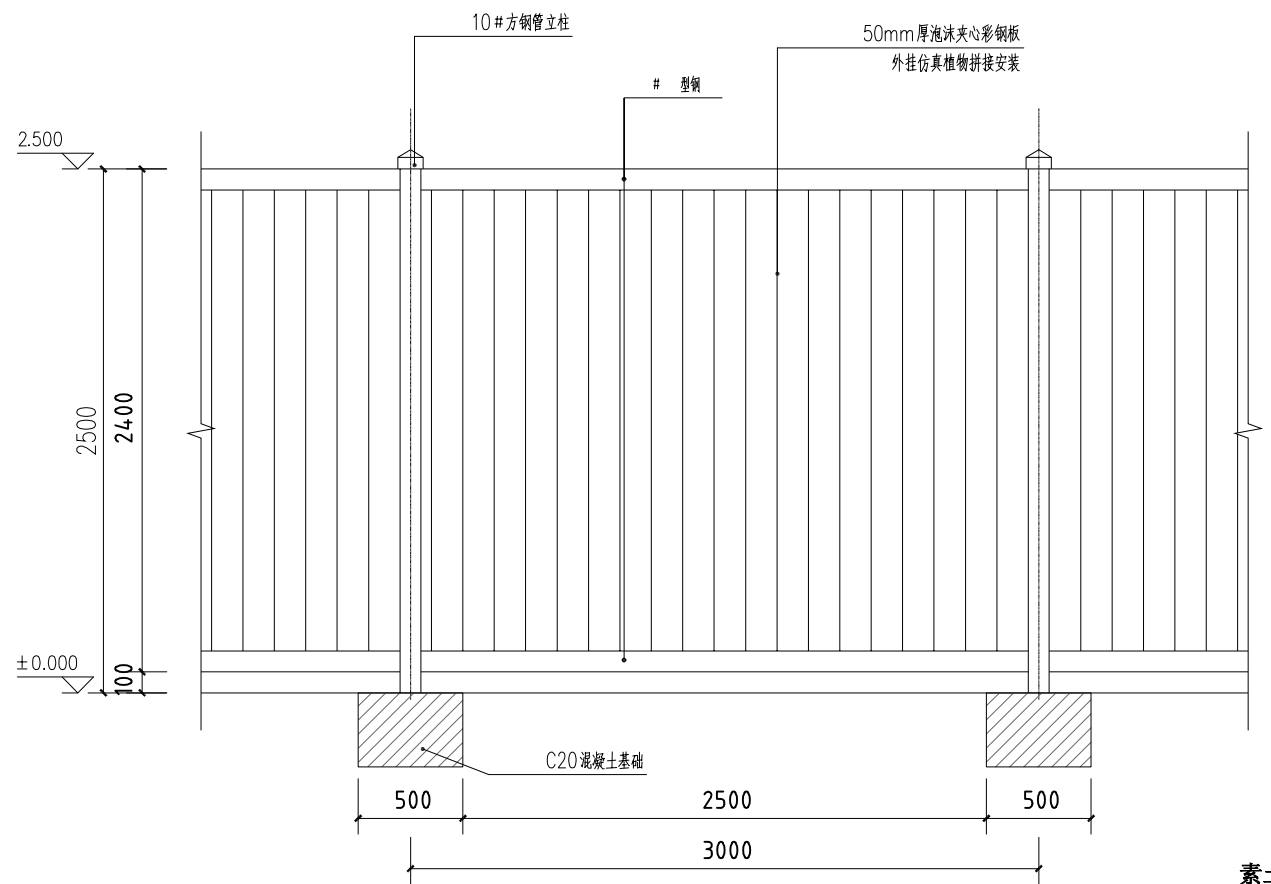
- 说明：
- 1、本图尺寸均以毫米为单位。
 - 2、本图钢筋均采用HRB335级螺纹钢筋。
 - 3、钢筋净保护层厚度不小于3厘米。
 - 4、拆除原有井盖，清扫并凿毛原有井口，按大样加固井圈，更换新的铸铁井盖。
 - 5、盖板尺寸及数量按平面图标注为准。

中城恒业设计集团有限公司 ZHONGCHENG HENGYE DESIGN GROUP LIMITED 资质证书编号：A352012676	工程名称	丰城街道新建路23、25、27、29、33号小区改造工程	项目负责人	陈奇	设计	刘武	图名	井圈安装大样图	建设单位	新丰县住房保障中心
	单项名称	市政工程	专业负责人	李国凤	审核	李国凤	复核	陈治国	图号	YJ-13

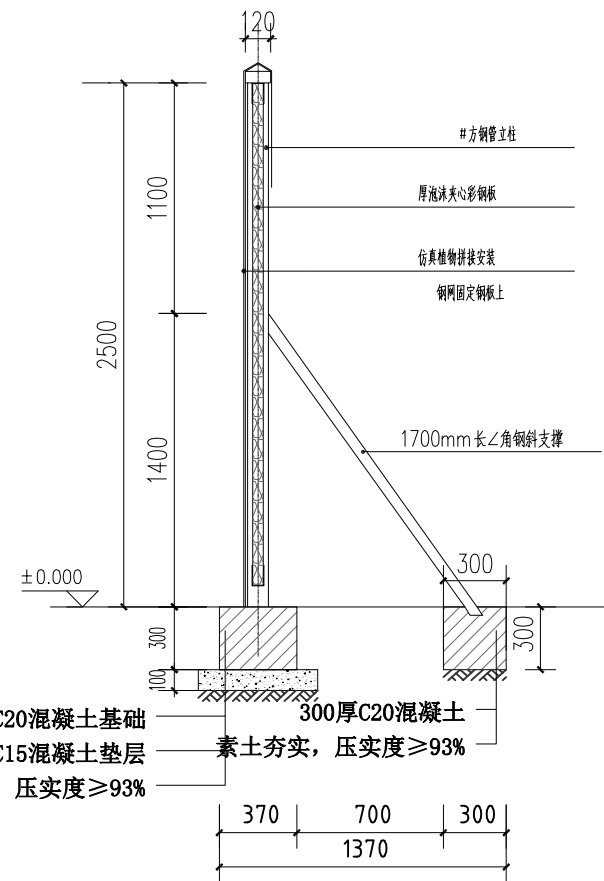
日期	
签名	
专业	
日期	
签名	
专业	



① 临时围挡平面图 1:30



② 临时围挡立面图 1:30



③ 临时围挡剖面图 1:30

说明:

- 1、本图尺寸以毫米为单位。
- 2、彩钢板临时围挡在场地平整压实后建设，每段围挡长度3000mm,共58m。

中城恒业设计集团有限公司
ZHONGCHENG HENGYE DESIGN GROUP LIMITED
资质证书编号: A3520112676

工程名称

丰城街道新建路23、25、27、29、33号小区改造工程

项目负责人

陈奇

设计

刘武

图名

临时围挡大样图

建设单位

新丰县住房保障中心

单项名称

市政工程

专业负责人

李国凤

审核

李国凤

复核

陈沁

图号

YJ-14