

# 龙归镇冲下村委种植大棚建设项目（一期）

专业：建筑

中潮博雅设计有限公司

ZHONGCHAO BOYA ENGINEERING  
DESIGN CO., LTD

建筑工程乙级	A261139076
市政工程乙级	A261139076
排水工程乙级	A261139076

二〇二五年八月



工程号

龙归镇冲下村委  
种植大棚建设项目（一期）

第 1 页

子项名称

专	业	结构
---	---	----

[illegible]

编制人	夏春燕	日 期	2025年8月
-----	-----	-----	---------

\*\*\* 本图纸版权属中潮博雅设计有限公司所有。

\*\*\* 本图纸需手续齐全方可用于施工。

\* 本图纸版权属中潮博雅设计有限公司所有。  
\* 本图纸需手续齐全方可用于施工。

建筑设计总说明



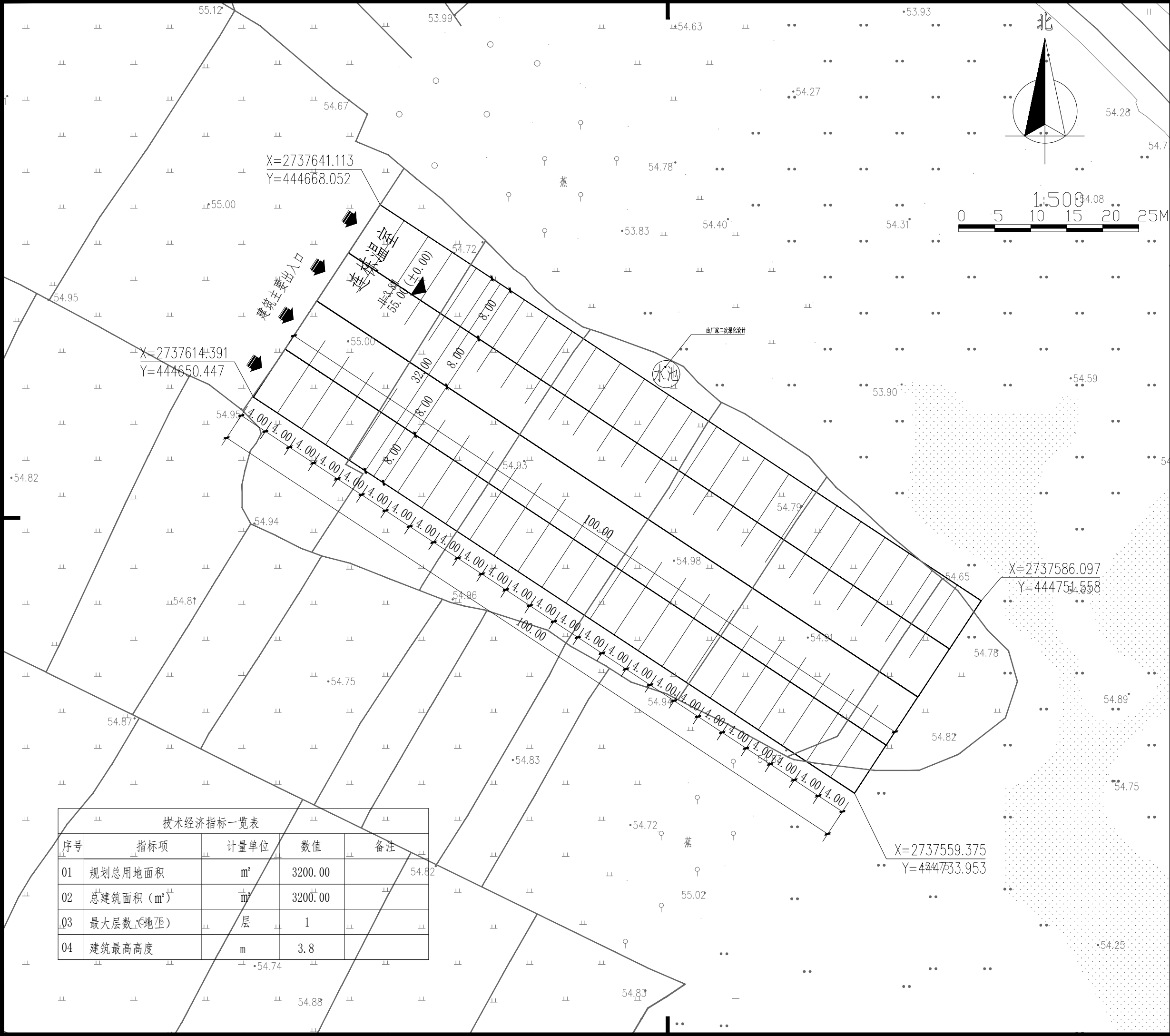
中潮博雅设计有限公司  
ZHONGCHAO BOYA ENGINEERING  
DESIGN CO., LTD

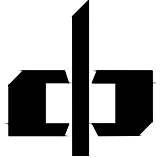
建筑设计总说明												<div></div> <div>中潮博雅设计有限公司 ZHONGCHAO BOYA ENGINEERING DESIGN CO., LTD</div>																															
一、设计依据及概况：								1、四周及棚顶：				处理。																															
1. 设计合同：								(1) 四周：40目防虫网																																			
2. 依据性： 甲方提供设计任务书及要求。								(2) 棚顶：透明的薄膜，棚膜厚度 12c																																			
3. 国家有关设计规范： 《建筑设计防火规范》（GB 50016-2014）（2018年版）；								2、地面做法：立柱基础处素土夯实，夯实系数不小于0.93,室内地面为种植区，本项目不做处理，由建设单位后续自行																																			
《建筑采光设计标准》（GB 50033-2013）；								3、防火涂料技术要求																																			
《建筑玻璃应用技术规程》JSJ 113-2015								(1). 本工程采用非膨胀型防火涂料。非膨胀型防火涂料不应含有石棉和玻璃纤维等有害物质， 不宜采用苯类溶剂类产品。																																			
《建筑钢结构焊接技术规程》 GB50661-2011								(2). 防火涂料应具有良好的变形能力和粘结性，在任何阶段均不能开裂、空鼓和脱落，也不能有流坠和乳突现象。																																			
《压型钢板、夹芯板屋面及墙体建筑构造》01J925-1								(3). 防火涂料的理化性能和热物理性能报告，应报业主和设计院结构工程师审批，确认后方可采购、施工。																																			
《建筑地面设计规范》GB 50037-2013								(4). 防火涂料应与防腐涂层、找平腻子具有相容性。																																			
《屋面工程技术规范》GB 50345-2012								(5). 防火涂料质保期不应低于30年，不分解，不粉化，隔热防火性能不降低。																																			
《钢结构设计规范》GB 50017-2003								(6). 非膨胀型室内防火涂料尚应满足如下要求：																																			
《钢结构工程施工质量验收规范规范》GB 50205-2001								6.1) 应采用具有低碳环保性能的石膏基质防火涂料，任何耐火极限下的涂层厚度均不能低于15mm。																																			
《气焊，手工电弧焊及气体保护焊焊缝坡口的基本行式及尺寸》GB 985-88								6.2) 防火涂料等效热阻值0.61m2*℃/w，粘结强度不低于0.08MPa，抗压强度不低于0.4MPa，干密度应不大于410Kg/m3。																																			
《碳素结构钢》GB 700-88								6.3) 防火涂料进场后应按批次对性能指标进行复验，达到设计文件要求后方可施工、验收。																																			
《碳钢焊条》GB/T5117-1995								6.4) 防火涂料采用机械喷涂工艺施工，涂层厚度30mm及以下，连续喷涂，一次成型；45mm以下分2道分层施工，第一遍厚																																			
《焊缝符号表示法》GB 324-88								度8~12mm，余下厚度第二遍完成，两遍施工间隔15分钟。																																			
《埋弧焊焊缝坡口的基本型式及尺寸》GB 986-88								(7). 非膨胀型室外防火涂料尚应满足如下要求：																																			
《熔化焊用钢丝》GB/T14957-94								7.1) 应采用具有地碳环保性能的水泥基质防火涂料，任何耐火极限下的涂层厚度均不能低于15mm，详见7.1表。																																			
4。 已由甲方认可的方案。								7.2) 防火涂料粘结强度等效热阻值0.61m2*℃/w，不低于0.2MPa，抗压强度不低于1.5MPa，干密度																																			
二、工程概况：								不大于620Kg/m3。																																			
1. 工程名称：龙归镇冲下村委种植大棚建设项目（一期）								7.3) 钢柱耐火极限按2.5h计算，其他构件按2.0h计算。																																			
2. 建设地点：该项目位于韶关市武江区龙归镇冲下村				表7.1				耐火极限 (h)				0.5				1				1.5				1.0				1.5				2.0				2.5							
3. 建设单位：韶关市武江区龙归镇冲下村村民委员会												涂层最小厚度 (mm)				3				5.5				7				15				20				30				50			
4. 建筑分类：农用设施												4、施工要点：																															
6. 生产的火灾危险性类别： / 类； 储存物品火灾危险类别：类 / 项												(1)、施工时，应与各专业图纸配合，并严格遵守国家现行工验收规范施。																															
7. 钢结构设计使用年限： / 年。												(2)、凡有可能产生渗漏水的接缝，孔眼周围，均以密封膏封严，被涂板面要求清洁。																															
8. 建筑耐火等级： / 级。												5、本建筑施工图应同各有关专业图纸密切配合施工，未征得设计单位同意，不得任意修改设计图																															
9. 本工程建筑物的屋面防水等级： / 级，												或随便在各构件上凿孔打洞，如确实需要，应征得设计人员同意并出图后方可施工。																															
10. 外墙防水标准为： / 类												6、有关施工质量要求除满足本设计注明外，未尽事宜应严格按国家现行有关规范执行。																															
11. 抗震设防烈度： / 度。																																											
12. 总面积：3200m²																																											
13. 高度：3.8米。																																											
14. 本工程室内装修不属本次设计范畴。																																											
15. 本建筑物定位详见建筑总平面图，其室内设计标高± 0.000由现场根据实际情况定。																																											
16. 建筑设计图中所注尺寸，除标高和总平面图以米为单位外，其余尺寸均以毫米为单位。																																											
三、构造做法：(本工程所涉及的所有砂浆均采用预拌砂浆)																																											

会 签			
总 图		建 筑	●
结 构		给 排 水	
暖 通		电 气	
动 力		弱 电	
自 控			
业主单位	韶关市武江区龙归镇冲下村村民委员会		
项目名称	龙归镇冲下村委种植大棚建设项目（一期）		
子项名称			
图纸名称	建筑设计总说明		
工程号			
阶 段	施工图	图 号	JS-01
专 业	建 筑	比 例	1:100
出图日期			
项目负责人	赵春燕	赵春燕	
专业负责人	李立涛	李立涛	
审 定	李立涛	李立涛	
校 审	黄强	黄强	
设 计	夏春燕	夏春燕	


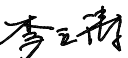
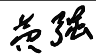
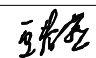
\* 本图纸版权属中潮博雅设计有限公司所有。  
\* 本图纸需手续齐全方可用于施工。

图	建	给	电	气
总	结			
会	签			

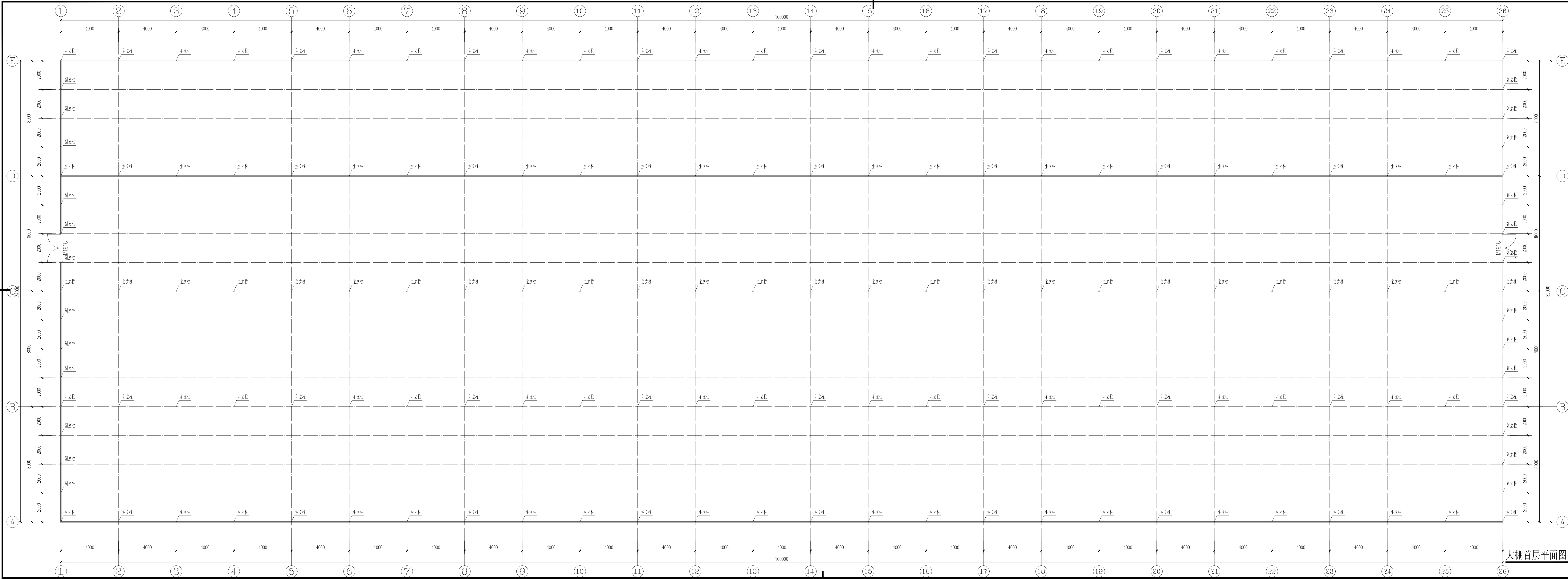




中潮博雅设计有限公司  
ZHONGCHAO BOYA ENGINEERING  
DESIGN CO., LTD

会 签			
总 图		建 筑	●
结 构		给 排 水	
暖 通		电 气	
动 力		弱 电	
自 控			
业 主 单 位	韶关市武江区龙归镇冲下村村民委员会		
项 目 名 称	龙归镇冲下村委 种植大棚建设项目（一期）		
子 项 名 称			
图 纸 名 称	总平面图		
工 程 号			
阶 段	施工图	图 号	JS-02
专 业	建 筑	比 例	1:500
出图日期			
项目 负责人	赵春燕		
专业 负责人	李立涛		
审 定	李立涛		
校 审	黄强		
设 计	夏春燕		

\* 本图纸版权属中潮博雅设计有限公司所有。  
\* 本图纸需手绘齐全方可用于施工。

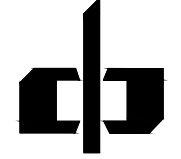
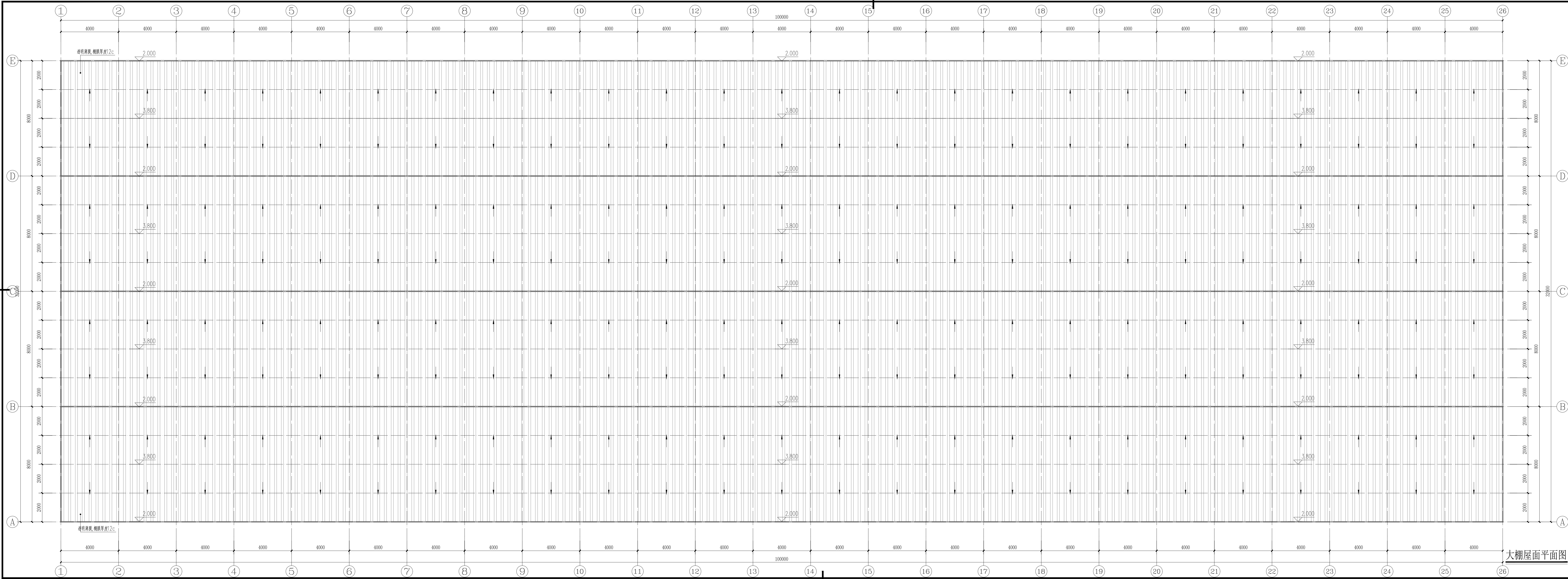


中潮博雅设计有限公司  
ZHONGCHAO BOYA ENGINEERING  
DESIGN CO., LTD

会 签		
总 图	建 筑	●
结 构	给 排 水	
暖 通	电 气	
动 力	弱 电	
自 控		

业主单位	韶关市武江区龙归镇人民政府		
项目名称	龙归镇冲下村委 种植大棚建设项目（一期）		
子项名称			
图纸名称	大棚首层平面图		
工程号			
阶 段	施工图	图 号	JS-03
专 业	建 筑	比 例	1:100
出图日期			
项目负责人	赵春燕	赵春燕	
专业负责人	李立涛	李立涛	
审 定	李立涛	李立涛	
校 审	黄强	黄强	
设 计	夏春燕	夏春燕	

\* 本图纸版权属于中潮博雅设计有限公司所有。  
\* 本图纸需手绘齐全方可用于施工。

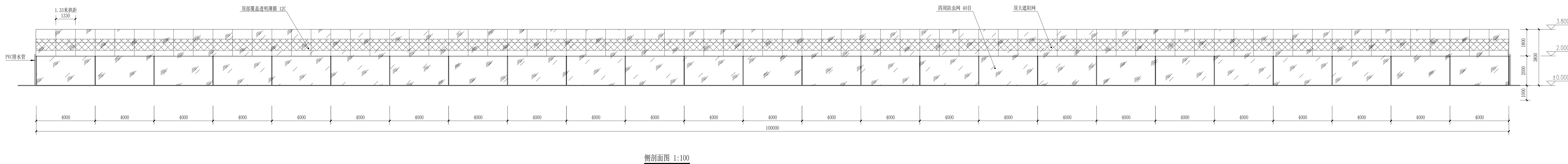
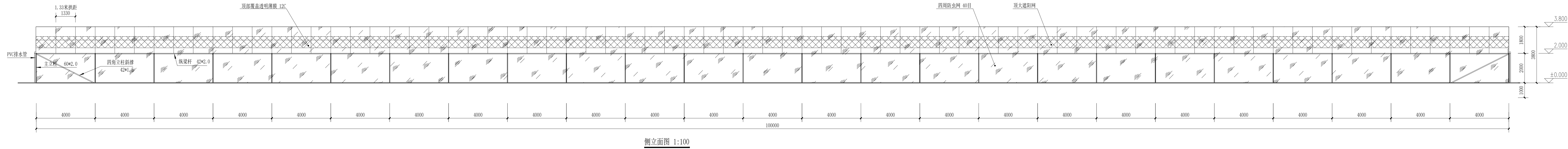
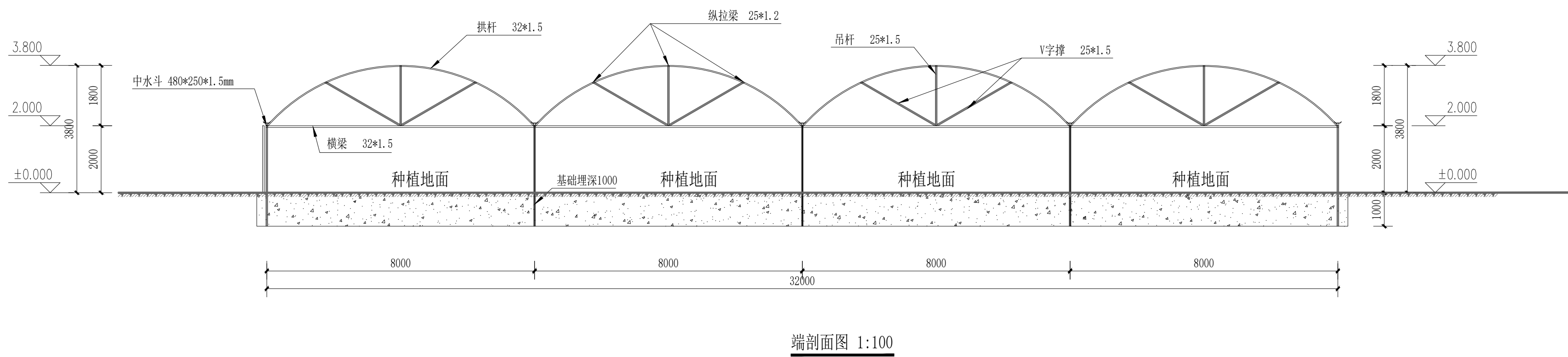
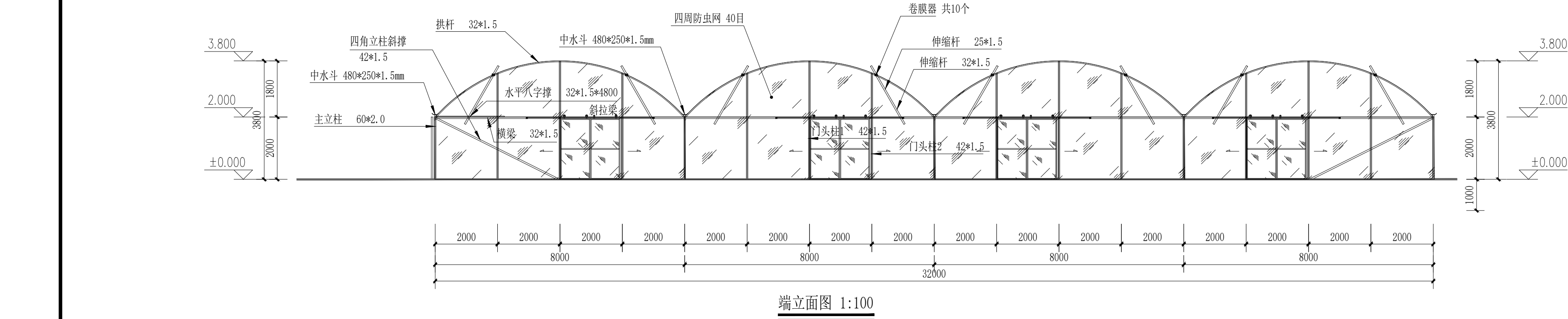


中潮博雅设计有限公司  
ZHONGCHAO BOYA ENGINEERING  
DESIGN CO., LTD

会 签		
总 图	建 筑	●
结 构	给 排 水	
暖 通	电 气	
动 力	弱 电	
自 控		

业主单位	韶关市武江区龙归镇人民政府		
项目名称	龙归镇冲下村委 种植大棚建设项目（一期）		
子项名称			
图纸名称	大棚屋面平面图		
工程号			
阶 段	施工图	图 号	JS-04
专 业	建 筑	比 例	1:100
出图日期			
项目负责人	赵春燕	赵春燕	
专业负责人	李立涛	李立涛	
审 定	李立涛	李立涛	
校 审	黄强	黄强	
设 计	夏春燕	夏春燕	

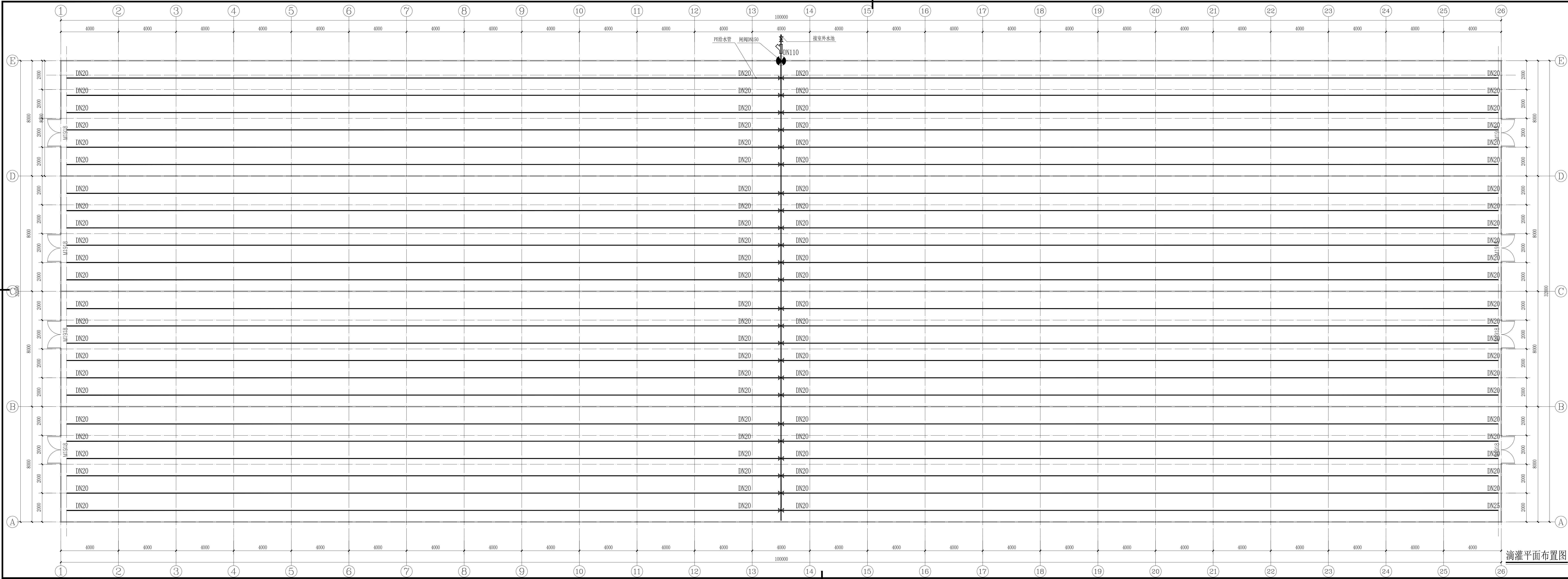
中潮博雅设计有限公司所有。  
 用于施工。



会 签			
总 图	建 筑	●	
结 构	给 排 水		
暖 通	电 气		
动 力	弱 电		
自 控			

业主单位	韶关市武江区龙归镇人民政府		
项目名称	龙归镇冲下村委 种植大棚建设项目（一期）		
子项名称			
图纸名称	大棚立面图、剖面图		
工程号			
阶 段	施工图	图 号	JS-05
专 业	建 筑	比 例	1:100
出图日期			
项目负责人	赵春燕	赵春燕	
专业负责人	李立涛	李立涛	
审 定	李立涛	李立涛	
校 审	黄强	黄强	
设 计	夏春燕	夏春燕	

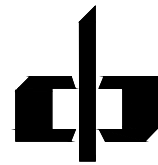
\* 本图纸版权归属中潮博雅设计有限公司所有。  
\* 本图纸需手绘方可用于施工。



中潮博雅设计有限公司  
ZHONGCHAO BOYA ENGINEERING  
DESIGN CO., LTD

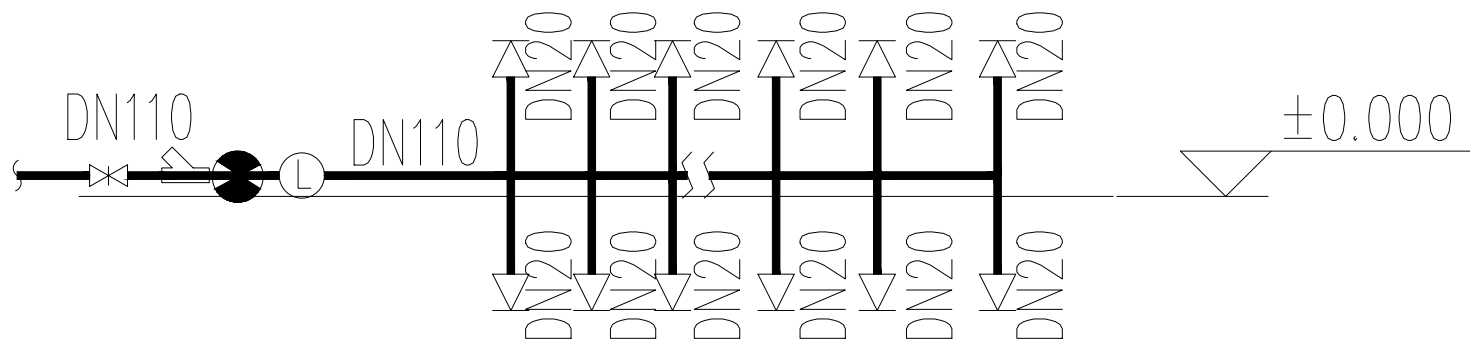
会 签			
总 图		建 筑	●
结 构		给 排 水	
暖 通		电 气	
动 力		弱 电	
自 控			
业主单位	韶关市武江区龙归镇人民政府		
项目名称	龙归镇冲下村委 种植大棚建设项目（一期）		
子项名称			
图纸名称	滴灌平面布置图		
工程号			
阶 段	施工图	图 号	JS-03
专 业	建 筑	比 例	1:100
出图日期			
项目负责人	赵春燕		
专业负责人	李立涛		
审 定	李立涛		
校 审	黄强		
设 计	夏春燕		





中潮博雅设计有限公司  
ZHONGCHAO BOYA ENGINEERING  
DESIGN CO., LTD

- 1、场地内设置2处标语“莞韶·龙归镇冲下朱顶红种植示范基地”  
字体设计由厂家二次深化设计。
- 2、场地内设置水池，由厂家二次深化设计。



### 滴灌系统

字体		
标语（红色不反光）	80×80	17个
支撑支架	40×40	48根
辅助材料	螺丝，电焊条，配件	1批

### 主要设备材料表

序号	名称	规格	单位	备注
1	PE管	DN100	米	
2	PE管	DN50	米	
3	PE管	DN20	米	
4	闸阀	DN110	个	
5	闸阀	DN50	个	
6	闸阀	DN20	个	
7	水流指示器	ZSJZ-F-DN32	个	
8	喷头	DN20	个	
9	过滤器	DN110	个	

### 图例

平面	系统图	名称
	同左	闸阀
	同左	过滤器
		下垂式喷淋头
	同左	水流指示器
	同左	抽水加力泵

- 说明：
- 1、单位：mm；
- 2、棚内设置滴灌，滴灌孔距300mm；
- 3、滴灌系统进水管口均设置一个过滤器，以防喷头堵塞。

### 会 签

总图	建 筑	●
结 构	给 排 水	
暖 通	电 气	
动 力	弱 电	
自 控		

业主单位 韶关市武江区龙归镇冲下村村民委员会

项目名称 龙归镇冲下村委  
种植大棚建设项目（一期）

子项名称

图纸名称 系统图

工程号

阶 段	施工图	图 号	JS-01
专 业	建 筑	比 例	1:100

出图日期

项目负责人	赵春燕	
专业负责人	李立涛	
审 定	李立涛	
校 审	黄强	
设 计	夏春燕	